



Más información en:
www.educacionyfp.gob.es/belgica

 edubenelux

 ConsejeriaEducacionBenelux

Consejería de Educación
en Bélgica, Países Bajos y Luxemburgo
Embajada de España

Boulevard Bischoffsheim 39
btes 15-16. 1000 Bruselas
Bélgica

asesoriabelgica.be@educacion.gob.es

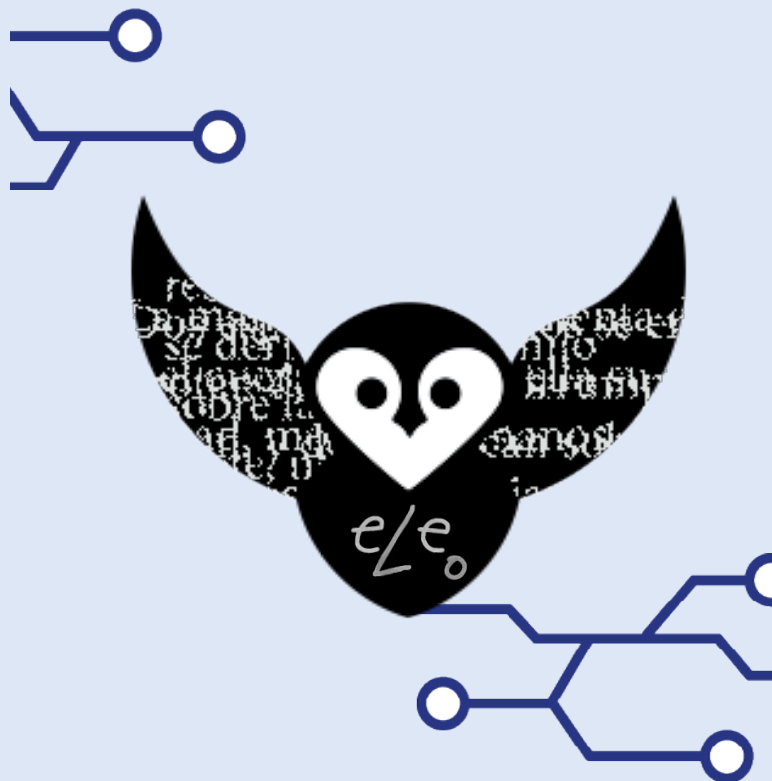
Edita: SECRETARÍA GENERAL TÉCNICA
Subdirección General de Atención al Ciudadano,
Documentación y Publicaciones
NIPO: 847-21-012-5



e/e.o

Libro Club eLeo

Consejería de Educación
en Bélgica, Países Bajos y
Luxemburgo



La Consejería de Educación quiere ofrecer a los profesores de español en el BENELUX el programa «LIBROCLUB eLeo», una iniciativa destinada a difundir la lectura y la lengua española mediante la creación de clubs de lectura en la plataforma de libros digitales del Ministerio de Educación y Formación Profesional eLeo.



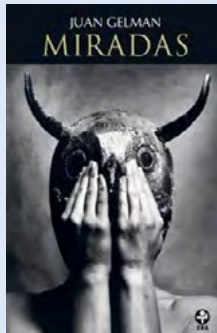
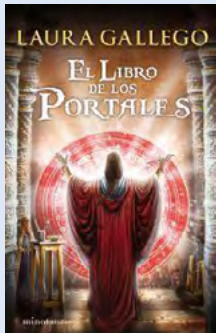
1. Qué es eLeo

eLeo es la Biblioteca digital de la Acción Educativa en el Exterior.



2. A quién va dirigido

El programa va dirigido a los profesores de español de los centros educativos con enseñanzas de español en Bélgica, Países Bajos y Luxemburgo con el fin de promover la lectura entre sus alumnos y proporcionarles una actividad que permita complementar el descubrimiento de nuestro idioma a través de las obras literarias, el material didáctico y los recursos complementarios existentes en el catálogo de eLeo.



3. En qué consiste

La actividad que se ofrece al profesor consiste en la puesta en marcha de un Club de lectura digital para que lo desarrolle con sus alumnos a través de la plataforma eLeo <https://eleo.mecd.gob.es> La creación del club de lectura y el asesoramiento acerca de las herramientas disponibles para la máxima explotación del mismo correrá a cargo de la Asesoría Técnica de esta Consejería. El club, así como las actividades complementarias que se desarrollen en torno al club, tendrá una duración máxima de un mes.



4. Cómo participar

Con el fin de organizar la creación de los Clubs de Lectura y gestionar las altas y bajas, invitamos a los profesores de español a que rellenen la solicitud en la dirección: <https://bit.ly/311EaoS>

**¡NO DEJES PARA
MAÑANA LO QUE PUEDES
LEER HOY!**