

Normas del... SERVICIO DE AUTOCOPIA PARA USO PRIVADO

¿EN QUÉ CONSISTE?

Este servicio permite a los lectores realizar reproducciones de documentos de su interés con sus dispositivos móviles.



CONSIDERACIONES PREVIAS

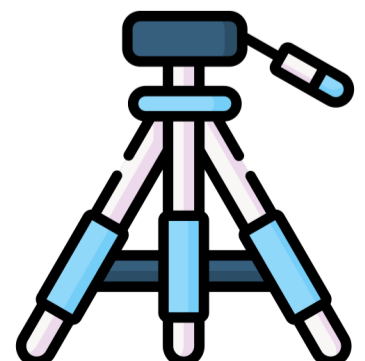
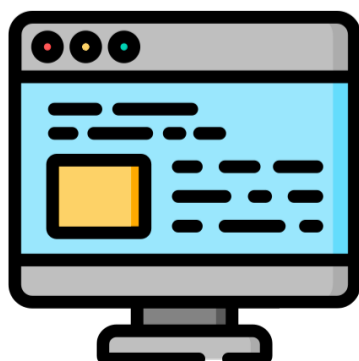
Uso de imágenes: el uso realizado de las imágenes tomadas deberá respetar la legislación vigente en materia de derechos de autor y propiedad intelectual. Las imágenes **solo** pueden utilizarse con fines de estudio e investigación y, **en ningún caso**, con fines comerciales.

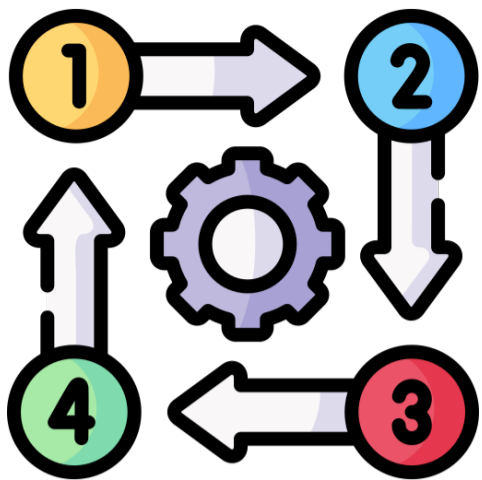
Excepciones: materiales con desplegables o de manipulación compleja, dibujos o cualquier otro ejemplar cuyas circunstancias o estado de conservación, a juicio del personal de la sala, desaconsejen su reproducción.



QUÉ NO ESTÁ PERMITIDO

- **Fotografiar obras ya digitalizadas** y accesibles a través del catálogo de acceso público de la Biblioteca.
- **Uso de elementos** para apoyar las obras y sujetar las páginas **no facilitados por la biblioteca**.
- Uso de **flash**, **trípode** o de **objetivos adicionales**.
- Uso de **escáneres personales**.
- **Grabación de imagen y sonido**.
- **Fotografiar pantallas de ordenador** o pantallas en las que se visualicen soportes audiovisuales.
- **Fotografiar fondos ubicados fuera del espacio habilitado** para este servicio.





SERVICIO DE AUTOCOPIA PASO A PASO

¿QUÉ TIPOS DE DOCUMENTOS Y QUÉ CANTIDAD MÁXIMA?

- Libro o cualquier obra de texto, incluyendo separatas de revistas o publicaciones periódicas, **el 20 % de cada ejemplar** (siempre que la obra esté en buenas condiciones).
- Revista o publicación periódica: **un único artículo completo.**



ANTES DE OBTENER LAS FOTOGRAFÍAS



1. Señale con los **marcadores de papel** disponibles en la sala las páginas que desea fotografiar.
2. **Acuda al personal de la sala** para que autorice la petición y muestre la obra y las páginas que desea fotografiar.
3. **Cumplimente los datos del formulario** que le entregará el personal de la sala.
4. **Acuda al espacio habilitado** para fotografiar, donde encontrará los **elementos de apoyo necesarios.**

PARA OBTENER LAS FOTOGRAFÍAS

1. En el caso de obras **encuadernadas**, colóquelas **sobre el cojín**. Para obras **no encuadernadas** no es necesario el uso de cojín.
2. **Manipule la obra con cuidado** para evitar posibles deterioros. **No fuerce la apertura ni presione la obra** para obtener una imagen mejor.
3. Sujete firmemente su dispositivo y **compruebe que el flash y el sonido están apagados.**

