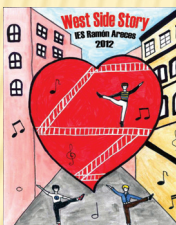


En el IES Ramón Areces llevamos varios cursos trabajando desde proyectos interdepartamentales, en los que se vea implicada toda la comunidad educativa, y en el que se plasman no sólo las señas de identidad de nuestro centro, sino también el funcionamiento y el modelo de gestión que aquí desarrollamos.

Comenzamos en el curso 2011/12, con el Proyecto: "West Side Story" – La expresión del Plan Integral de Convivencia a través de un proyecto artístico y musical

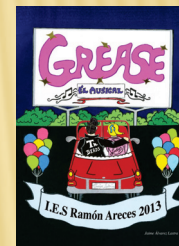


Y las madres aportaron horas de trabajo:



En el curso 2012/13, nos planteamos "¿Qué hacer con la comunidad educativa?" y surgieron ideas nuevas como:  
- La Brújula, - Grease, - Huerto, - Amagüestu, - Grupo de Montaña, .....

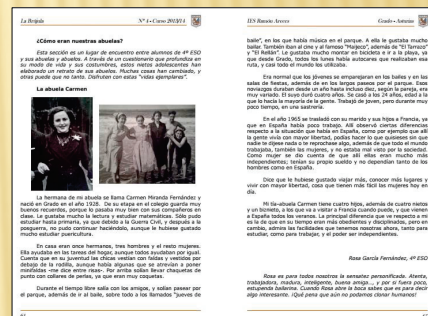
Y las familias respondieron:



En el curso 2013/14, continuamos:  
- La Brújula, - Hoy No Me Puedo Levantar, - Recreos Abiertos, - Semana de la Ciencia, - Radio Escolar, .....



Sección "¿Cómo eran nuestras abuelas?" de "La Brújula":



Y por supuesto, las familias:



Y en el presente curso 2014/15:  
- La Brújula, - Mamma Mía, - Meteorar, - Espacios de participación, - Días especiales,...

AMPA: 25 N

AMAGÜESTU



¿Y para el futuro?...



- Consejo Escolar Local

- AMPA zonal