

B4. EL GASTO EN EDUCACIÓN

B4.0. Contenido, notas explicativas y fuentes de información

Se presentan en este capítulo los datos más relevantes de la información estadística disponible sobre los recursos económicos que se destinan a la educación, tanto pública como privada.

Esta información presentada en la primera parte del capítulo procede de la Estadística del Gasto Público en Educación en España, en la que se recoge información sobre el gasto destinado a educación por las Administraciones y Universidades Públicas, independientemente de su ejecución en centros públicos o privados. Se incluye el gasto de los Ministerios de Educación, antes y después de las transferencias a CC.AA.

La clasificación económica del gasto que se utiliza en esta estadística se corresponde con la estructura económica presupuestaria del Estado y sus Organismos Autónomos, distinguiéndose los siguientes capítulos: *Capítulo 1. Gastos de personal, Capítulo 2. Gastos corrientes en bienes y servicios, Capítulo 3. Gastos financieros, Capítulo 4. Transferencias corrientes, Capítulo 6. Inversiones reales, Capítulo 7. Transferencias de capital, Capítulos 8 y 9. Activos y pasivos financieros.*

En la Estadística se considera también una clasificación funcional del gasto, que se refiere a su aplicación o al destino en distintos conceptos educativos, distinguiéndose las actividades que contemplan enseñanzas y modalidades de enseñanza propiamente dichas de aquellas otras actividades anexas relacionadas con la enseñanza, así como las becas y ayudas.

Como información adicional se facilita en la tabla B4.2 el gasto de los hogares en servicios educativos pagados a centros, academias y clases particulares, sin incluir los gastos en servicios complementarios ni en bienes educativos. Correspondiendo el concepto utilizado con el del consumo final de los hogares según la COICOP.

En la información que se presenta se destacan los siguientes aspectos:

- La *participación del gasto público* (tabla B4.1) presenta series del gasto público incluyendo y excluyendo los capítulos financieros (3, 8 y 9) ya que, por un lado, estos capítulos introducen en las series y en los indicadores asociados un elemento con un alto grado de fluctuación que dificulta el análisis de la evolución del gasto, especialmente en el gasto en enseñanza universitaria. Por otro lado, en la metodología internacional de las estadísticas de la educación, común a la OCDE, Eurostat y Unesco, estos capítulos se excluyen de la contabilización del gasto público en educación, por lo que su eliminación de los indicadores nacionales permite una aproximación mayor a los indicadores internacionales.
- El *gasto público por alumno y por C.A.* (tabla B4.6), calculado para la enseñanza no universitaria en su conjunto y con una metodología acorde con las normas que la OCDE aplica para obtener este indicador en su Proyecto de Indicadores. Esto último supone:
 - La inclusión de todo el gasto público en educación realizado en la C.A. -con excepción del gasto en becas- independientemente de la administración que lo financie, lo que implica además de incluir el gasto en educación de las administraciones no educativas, distribuir territorialmente el gasto de las cotizaciones sociales imputadas.
 - Deducir los capítulos financieros en el monto del gasto.
 - Utilizar como alumnado de un año, el resultado de ponderar las cifras correspondientes a dos cursos (por ejemplo, para el año 2021 se utiliza el alumnado de 2020-2021 y de 2021-2022) suministradas por la Estadística de la Enseñanza no universitaria y transformar el número de matriculados en las distintas enseñanzas en equivalentes a tiempo completo usando los mismos factores de conversión que se emplean para la estadística internacional.
 - Para el paso del “gasto público por alumno público y concertado” al “gasto público por alumno público”, se deduce el importe destinado a conciertos económicos y subvenciones que reciben los centros privados concertados, así como en los datos de alumnado se incluye sólo el alumnado de centros públicos.
 - También se ha excluido el gasto relacionado con actividades de formación profesional acreditable. Por otra parte, se ha de señalar que existen diversos factores que pueden influir en el indicador y que no están recogidos en su cálculo, como son la dispersión geográfica, la

distribución del alumnado entre los distintos niveles educativos, así como el peso de la oferta pública y privada.

Se hacen las siguientes precisiones técnicas sobre la *cuantificación de la cifra total de gasto público* en educación, que se realiza a partir de tres componentes:

- El gasto destinado por las Administraciones y Universidades Públicas proveniente de fondos públicos, independientemente de si se ejecuta en centros públicos o privados.
- El *gasto no distribuido por Administración* que incluye una estimación del volumen de las *cotizaciones sociales a imputar a la actividad educativa* y que no figuran explícitamente en los presupuestos públicos.
- Unas *partidas de ajuste* a detraer de la suma de los componentes anteriores, y que incluye:
 - Las transferencias de las Administraciones Educativas a las Corporaciones Locales que deben deducirse para una correcta consolidación.
 - La financiación privada a deducir por estar incluida en el gasto público en enseñanza universitaria, al definir el gasto en esta actividad como la consolidación del efectuado por las Administraciones Educativas y los presupuestos de gastos de las Universidades públicas. A estos efectos se ha considerado la financiación privada como la contemplada en el Capítulo 3 de los presupuestos de ingresos de las Universidades públicas, exceptuando las becas por exención de precios académicos.

Fuentes de información:

- *Estadística del Gasto Público en Educación. Presupuesto liquidado. Año 2021.* S.G. de Estadística y Estudios del Ministerio de Educación, Formación Profesional y Deportes.
- *Contabilidad Nacional.* INE (tabla B4.2).

B4.1. Evolución del gasto público en educación (2012 a 2021)

(continúa)

	2012		2013		2014		2015		2016	
	Miles de euros	% PIB pm	Miles de euros	% PIB pm	Miles de euros	% PIB pm	Miles de euros	% PIB pm	Miles de euros	% PIB pm
Gasto Público, incluidos capítulos financieros										
TOTAL	46.476.414	4,51	44.958.493	4,40	44.789.298	4,34	46.597.784	4,32	47.609.582	4,27
ADMINISTRACIÓN GENERAL DEL ESTADO	1.818.343	0,18	1.803.317	0,18	1.783.499	0,17	1.864.189	0,17	1.977.252	0,18
Minist. de Educación sin deducir transf. a CC.AA.	1.959.647	0,19	1.772.146	0,17	1.946.889	0,19	2.109.349	0,20	2.259.990	0,20
Ministerio de Educación	1.700.046	0,16	1.540.480	0,15	1.699.855	0,16	1.801.537	0,17	1.903.228	0,17
Otros Ministerios	118.297	0,01	262.837	0,03	83.644	0,01	62.652	0,01	74.024	0,01
ADMINISTRACIÓN AUTONÓMICA	39.659.662	3,85	38.556.013	3,78	38.243.836	3,70	39.798.271	3,69	40.616.117	3,64
Consejerías/Dptos. de Educación de CC.AA.	38.455.725	3,73	37.883.066	3,71	37.554.313	3,64	39.110.432	3,63	39.907.864	3,58
Otras Consejerías/Dptos. de CC.AA.	1.203.937	0,12	672.946	0,07	689.523	0,07	687.839	0,06	708.254	0,06
ADMINISTRACIÓN LOCAL	2.490.711	0,24	2.353.616	0,23	2.346.501	0,23	2.395.281	0,22	2.502.273	0,22
GASTO NO DISTRIBUIDO POR ADMINISTRACIÓN										
Cotizaciones sociales imputadas	4.668.000	0,45	4.433.000	0,43	4.464.000	0,43	4.536.000	0,42	4.487.000	0,40
PARTIDAS DE AJUSTE										
Transferencias a Entidades Locales (1)	-388.240	-0,04	-353.210	-0,03	-305.898	-0,03	-211.545	-0,02	-211.219	-0,02
Financiación privada incluida en edu. universitaria	-1.772.062	-0,17	-1.834.243	-0,18	-1.742.640	-0,17	-1.784.411	-0,17	-1.761.841	-0,16
Gasto Público, excluidos capítulos financieros										
TOTAL	46.215.893	4,48	44.475.396	4,36	44.461.690	4,31	46.262.400	4,29	47.219.893	4,24
ADMINISTRACIÓN GENERAL DEL ESTADO	1.813.024	0,18	1.798.638	0,18	1.778.832	0,17	1.784.362	0,17	1.775.527	0,16
Minist. de Educación sin deducir transf. a CC.AA.	1.954.335	0,19	1.767.473	0,17	1.942.320	0,19	2.029.720	0,19	2.058.465	0,18
Ministerio de Educación	1.694.734	0,16	1.535.807	0,15	1.695.287	0,16	1.721.908	0,16	1.701.702	0,15
Otros Ministerios	118.290	0,01	262.831	0,03	83.545	0,01	62.454	0,01	73.825	0,01
ADMINISTRACIÓN AUTONÓMICA	39.406.405	3,82	38.080.190	3,73	37.922.129	3,67	39.544.718	3,67	40.428.828	3,63
Consejerías/Dptos. de Educación de CC.AA.	38.202.480	3,71	37.407.336	3,66	37.232.638	3,61	38.858.127	3,60	39.720.631	3,56
Otras Consejerías/Dptos. de CC.AA.	1.203.925	0,12	672.854	0,07	689.491	0,07	686.591	0,06	708.197	0,06
ADMINISTRACIÓN LOCAL	2.488.767	0,24	2.351.022	0,23	2.345.267	0,23	2.393.277	0,22	2.501.599	0,22
GASTO NO DISTRIBUIDO POR ADMINISTRACIÓN										
Cotizaciones sociales imputadas	4.668.000	0,45	4.433.000	0,43	4.464.000	0,43	4.536.000	0,42	4.487.000	0,40
PARTIDAS DE AJUSTE										
Transferencias a Entidades Locales (1)	-388.240	-0,04	-353.210	-0,03	-305.898	-0,03	-211.545	-0,02	-211.219	-0,02
Financiación privada incluida en edu. universitaria	-1.772.062	-0,17	-1.834.243	-0,18	-1.742.640	-0,17	-1.784.411	-0,17	-1.761.841	-0,16

(1) Se refiere a las transferencias del Ministerio de Educación y de las Consejerías/Departamentos de Educación de las CC.AA. a las Entidades Locales.

B4.2. Evolución del gasto de los hogares en educación (2012 a 2021)

(continúa)

	2012		2013		2014		2015		2016	
	Millones de euros	% PIB pm	Millones de euros	% PIB pm	Millones de euros	% PIB pm	Millones de euros	% PIB pm	Millones de euros	% PIB pm
GASTO HOGARES en servicios educativos (1)	10.017	0,97	10.591	1,04	10.838	1,05	10.671	0,99	10.920	0,98

(1) Se refiere exclusivamente a los pagos de las familias por servicios educativos a centros, academias y clases particulares, sin incluir los gastos en servicios complementarios ni en bienes educativos. Fuente Contabilidad Nacional del INE.

B4.1. Evolución del gasto público en educación (2012 a 2021)

(conclusión)

	2017		2018		2019		2020		2021	
	Miles de euros	% PIB pm	Miles de euros	% PIB pm	Miles de euros	% PIB pm	Miles de euros	% PIB pm	Miles de euros	% PIB pm
Gasto Público, incluidos capítulos financieros										
TOTAL	49.416.879	4,25	50.685.260	4,21	53.111.017	4,26	55.175.640	4,93	59.772.933	4,89
ADMINISTRACIÓN GENERAL DEL ESTADO	2.028.656	0,17	1.957.562	0,16	2.033.642	0,16	2.031.218	0,18	2.541.888	0,21
Minist. de Educación sin deducir transf. a CC.AA.	2.341.435	0,20	2.235.457	0,19	2.263.446	0,18	2.582.862	0,23	5.199.912	0,43
Ministerio de Educación	1.947.599	0,17	1.871.329	0,16	1.897.654	0,15	1.906.797	0,17	2.307.467	0,19
Otros Ministerios	81.058	0,01	86.233	0,01	135.989	0,01	124.421	0,01	234.420	0,02
ADMINISTRACIÓN AUTÓNOMICA	42.369.893	3,64	43.558.048	3,62	45.746.349	3,67	48.213.816	4,31	51.762.418	4,23
Consejerías/Dptos. de Educación de CC.AA.	41.399.146	3,56	42.609.221	3,54	44.752.210	3,59	47.262.234	4,22	50.581.278	4,14
Otras Consejerías/Dptos. de CC.AA.	970.747	0,08	948.826	0,08	994.138	0,08	951.582	0,09	1.181.140	0,10
ADMINISTRACIÓN LOCAL	2.517.568	0,22	2.644.767	0,22	2.786.212	0,22	2.744.669	0,25	3.137.376	0,26
GASTO NO DISTRIBUIDO POR ADMINISTRACIÓN										
Cotizaciones sociales imputadas	4.443.000	0,38	4.445.000	0,37	4.489.000	0,36	4.380.000	0,39	4.403.000	0,36
PARTIDAS DE AJUSTE										
Transferencias a Entidades Locales (1)	-221.474	-0,02	-244.173	-0,02	-267.156	-0,02	-427.435	-0,04	-479.284	-0,04
Financiación privada incluida en edu. universitaria	-1.720.765	-0,15	-1.675.946	-0,14	-1.677.030	-0,13	-1.766.629	-0,16	-1.592.464	-0,13
Gasto Público, excluidos capítulos financieros										
TOTAL	48.938.712	4,21	50.455.042	4,19	52.856.048	4,24	54.970.492	4,91	59.567.063	4,87
ADMINISTRACIÓN GENERAL DEL ESTADO	1.813.135	0,16	1.907.047	0,16	1.985.619	0,16	2.027.843	0,18	2.537.203	0,21
Minist. de Educación sin deducir transf. a CC.AA.	2.126.114	0,18	2.184.944	0,18	2.215.426	0,18	2.579.491	0,23	5.195.237	0,43
Ministerio de Educación	1.732.277	0,15	1.820.817	0,15	1.849.634	0,15	1.903.426	0,17	2.302.792	0,19
Otros Ministerios	80.858	0,01	86.230	0,01	135.986	0,01	124.417	0,01	234.411	0,02
ADMINISTRACIÓN AUTÓNOMICA	42.107.725	3,62	43.378.789	3,60	45.541.721	3,66	48.012.591	4,29	51.562.405	4,22
Consejerías/Dptos. de Educación de CC.AA.	41.137.002	3,54	42.429.988	3,52	44.547.596	3,58	47.061.047	4,21	50.382.674	4,12
Otras Consejerías/Dptos. de CC.AA.	970.723	0,08	948.801	0,08	994.125	0,08	951.544	0,09	1.179.730	0,10
ADMINISTRACIÓN LOCAL	2.517.090	0,22	2.644.323	0,22	2.783.893	0,22	2.744.122	0,25	3.136.203	0,26
GASTO NO DISTRIBUIDO POR ADMINISTRACIÓN										
Cotizaciones sociales imputadas	4.443.000	0,38	4.445.000	0,37	4.489.000	0,36	4.380.000	0,39	4.403.000	0,36
PARTIDAS DE AJUSTE										
Transferencias a Entidades Locales (1)	-221.474	-0,02	-244.173	-0,02	-267.156	-0,02	-427.435	-0,04	-479.284	-0,04
Financiación privada incluida en edu. universitaria	-1.720.765	-0,15	-1.675.946	-0,14	-1.677.030	-0,13	-1.766.629	-0,16	-1.592.464	-0,13

(1) Se refiere a las transferencias del Ministerio de Educación y de las Consejerías/Departamentos de Educación de las CC.AA. a las Entidades Locales.

B4.2. Evolución del gasto de los hogares en educación (2012 a 2021)

(conclusión)

	2017		2018		2019		2020		2021	
	Millones de euros	% PIB pm	Millones de euros	% PIB pm	Millones de euros	% PIB pm	Millones de euros	% PIB pm	Millones de euros	% PIB pm
GASTO HOGARES en servicios educativos (1)	11.120	0,96	11.271	0,94	11.426	0,92	11.055	0,99	9.880	0,81

(1) Se refiere exclusivamente a los pagos de las familias por servicios educativos a centros, academias y clases particulares, sin incluir los gastos en servicios complementarios ni en bienes educativos. Fuente Contabilidad Nacional del INE.

B4.3. Participación de las Administraciones públicas en el gasto público en educación, por actividad educativa.

(continúa)

	TOTAL (miles de euros)	Ministerio de Ed. sin deducir transf.	Min. de Educación	Andalucía	Aragón	Asturias, Principado de	Balears, Illes	Canarias	Cantabria	Castilla y León	Castilla-La Mancha
GASTO PÚBLICO (1)	57.317.295	9,6	4,6	17,3	2,4	1,6	2,0	3,6	1,2	4,3	3,6
Educación no universitaria	42.946.071	5,3	1,2	17,4	2,5	1,7	2,3	4,0	1,3	4,3	4,2
E. Infantil y E. Primaria	17.762.994	2,2	1,1	14,5	2,3	1,5	2,4	3,5	1,3	3,9	3,9
E. Secundaria, F. Profesional	17.528.972	3,6	0,7	18,6	2,7	1,8	2,5	4,9	1,3	4,7	4,3
EE. de Reg. Especial	1.243.001	0,3	0,3	19,7	2,3	1,8	2,3	4,3	2,7	6,0	5,4
Educación Especial	1.676.626	0,0	0,0	23,3	4,6	3,0	1,7	1,5	0,5	6,3	10,2
Educación de Adultos	407.835	0,0	0,0	23,2	3,0	0,0	3,8	6,1	4,6	0,4	7,1
Educación en el Exterior	105.354	100,0	100,0	0,0	0,0	0,0	0,0	0,0	0,0	0,0	0,0
Servicios complementarios	1.319.944	0,0	0,0	8,6	2,0	4,6	0,9	8,5	1,7	6,1	3,2
Educación compensatoria	296.271	11,0	1,0	43,9	0,1	0,0	8,3	0,0	0,1	3,9	0,0
Actividades extraescolares y anexas	723.219	4,7	4,7	0,4	0,6	0,0	2,2	0,3	0,1	0,2	0,6
Formación y perf. del profesorado	164.774	7,6	0,4	11,9	2,8	0,9	0,2	1,6	0,1	9,0	0,8
Investigación educativa	79.934	0,0	0,0	79,9	0,0	4,0	1,6	0,0	2,2	0,5	0,0
Administración general	1.618.163	3,5	3,5	35,4	1,5	0,8	1,4	2,1	0,8	3,3	2,4
Otras Enseñanzas Superiores	18.984	0,0	0,0	0,0	0,0	0,0	0,0	0,0	0,0	0,0	0,0
Educación Universitaria	10.804.433	3,1	3,1	19,5	2,7	1,8	1,1	2,9	1,0	5,5	2,5
Formación profesional acreditable	1.051.132	73,3	0,3	0,0	0,0	0,0	0,0	0,0	0,0	0,9	0,0
Becas y ayudas totales	2.515.658	85,6	70,4	12,2	0,6	0,1	0,2	0,6	0,1	0,5	0,0

(conclusión)

	Cataluña	Comunitat Valenciana	Extremadura	Galicia	Madrid, Com. de	Murcia, Región de	Navarra, Com. Foral de	País Vasco	Rioja, La	Admones no Ed. (2)
GASTO PÚBLICO (1)	14,2	9,7	2,1	4,9	11,0	2,9	1,4	5,5	0,6	7,9
Educación no universitaria	14,8	9,9	2,4	5,1	10,2	3,1	1,7	6,1	0,7	8,0
E. Infantil y E. Primaria	16,3	9,5	2,3	5,4	11,0	3,7	1,6	5,6	0,7	11,4
E. Secundaria, F. Profesional	14,4	11,1	2,7	5,7	10,3	3,1	1,8	6,8	0,7	2,1
EE. de Reg. Especial	6,2	7,9	1,7	4,4	9,2	2,7	2,0	5,7	1,0	17,3
Educación Especial	8,4	5,0	2,6	3,2	14,2	3,0	2,2	7,7	0,9	2,0
Educación de Adultos	8,6	5,5	4,4	0,0	12,5	3,0	1,4	8,9	0,7	7,5
Educación en el Exterior	0,0	0,0	0,0	0,0	0,0	0,0	0,0	0,0	0,0	0,0
Servicios complementarios	12,8	14,8	2,3	7,9	2,3	1,5	1,4	5,7	0,4	15,5
Educación compensatoria	12,1	0,8	0,1	0,0	18,0	1,4	3,2	5,1	1,5	1,0
Act. extraescolares y anexas	1,0	11,9	1,1	0,3	0,7	0,0	0,5	0,6	0,3	75,8
Formación y perf. del profesorado	30,4	13,4	4,3	5,7	8,6	0,5	1,9	6,3	0,3	1,1
Investigación educativa	0,0	2,4	1,4	0,0	0,0	0,2	0,6	4,7	1,4	1,0
Administración general	25,3	5,0	1,8	1,4	8,0	1,3	1,3	4,3	0,4	0,0
Otras Enseñanzas Superiores	0,0	0,0	0,0	0,0	0,0	0,0	0,0	0,0	0,0	100,0
Educación Universitaria	15,5	11,8	1,6	5,5	16,4	2,8	0,9	4,4	0,5	0,4
Formación profesional acreditable	0,3	0,0	0,0	0,0	0,0	0,2	0,0	0,0	0,0	98,4
Becas y ayudas totales	3,7	1,9	0,1	0,5	4,3	0,3	0,2	3,4	0,0	0,9

(1) Participación obtenida deduciendo del total, el no distribuido por Administración y las partidas de ajuste.

(2) Incluye otros Ministerios y Consejerías y Corporaciones Locales.

B4.4. Distribución porcentual del gasto público en educación por actividad educativa

(continúa)

	TOTAL (miles de euros)	Ministerio de Ed. sin deducir transf.	Min. de Educación	Andalucía	Aragón	Asturias, Principado de	Baleares, Illes	Canarias	Cantabria	Castilla y León	Castilla-La Mancha
GASTO PÚBLICO (1)	100,0	100,0	100,0	100,0	100,0	100,0	100,0	100,0	100,0	100,0	100,0
Educación no universitaria	74,9	23,6	19,6	75,6	77,7	79,1	89,2	83,9	83,0	75,2	87,1
E. Infantil y E. Primaria	31,0	7,1	7,3	26,1	29,8	28,6	37,5	30,0	34,0	28,0	33,8
E. Secundaria, F. Profesional	30,6	11,4	4,5	33,0	35,0	34,3	38,4	41,6	34,4	33,3	36,2
EE. de Reg. Especial	2,2	0,1	0,2	2,5	2,1	2,4	2,6	2,6	5,1	3,0	3,3
Educación Especial	2,9	0,0	0,0	3,9	5,6	5,3	2,6	1,2	1,2	4,3	8,3
Educación de Adultos	0,7	0,0	0,0	1,0	0,9	0,0	1,4	1,2	2,8	0,1	1,4
Educación en el Exterior	0,2	1,9	4,0	0,0	0,0	0,0	0,0	0,0	0,0	0,0	0,0
Servicios complementarios	2,3	0,0	0,0	1,2	1,9	6,5	1,0	5,4	3,3	3,2	2,0
Educación compensatoria	0,5	0,6	0,1	1,3	0,0	0,0	2,2	0,0	0,0	0,5	0,0
Actividades extraescolares y anexas	1,3	1,3	1,3	0,0	0,3	0,0	1,4	0,1	0,1	0,1	0,2
Formación y perf. del profesorado	0,3	0,2	0,0	0,2	0,3	0,2	0,0	0,1	0,0	0,6	0,1
Investigación educativa	0,1	0,0	0,0	0,6	0,0	0,3	0,1	0,0	0,3	0,0	0,0
Administración general	2,8	1,0	2,2	5,8	1,8	1,4	2,0	1,6	1,9	2,1	1,9
Otras Enseñanzas Superiores	0,0	0,0	0,0	0,0	0,0	0,0	0,0	0,0	0,0	0,0	0,0
Educación Universitaria	18,9	6,0	12,7	21,3	21,2	20,7	10,2	15,3	16,7	23,9	12,9
Formación profesional acreditable	1,8	14,0	0,1	0,0	0,0	0,0	0,0	0,0	0,0	0,4	0,0
Becas y ayudas totales	4,4	56,4	67,6	3,1	1,1	0,2	0,6	0,8	0,3	0,5	0,0

(conclusión)

	Cataluña	Comunitat Valenciana	Extremadura	Galicia	Madrid, Com. de	Murcia, Región de	Navarra, Com. Foral de	País Vasco	Rioja, La	Admones no Ed. (2)
GASTO PÚBLICO (1)	100,0	100,0	100,0	100,0	100,0	100,0	100,0	100,0	100,0	100,0
Educación no universitaria	78,2	76,2	85,6	78,3	70,0	81,0	87,1	82,4	85,8	75,8
E. Infantil y E. Primaria	35,7	30,5	34,1	34,1	31,2	39,8	33,7	31,5	35,5	44,6
E. Secundaria, F. Profesional	31,1	35,0	38,4	35,4	28,7	32,7	38,6	37,8	36,1	8,0
EE. de Reg. Especial	1,0	1,8	1,8	2,0	1,8	2,0	3,0	2,2	3,6	4,7
Educación Especial	1,7	1,5	3,6	1,9	3,8	3,0	4,4	4,1	4,4	0,7
Educación de Adultos	0,4	0,4	1,5	0,0	0,8	0,7	0,7	1,2	0,8	0,7
Educación en el Exterior	0,0	0,0	0,0	0,0	0,0	0,0	0,0	0,0	0,0	0,0
Servicios complementarios	2,1	3,5	2,5	3,7	0,5	1,2	2,2	2,4	1,6	4,5
Educación compensatoria	0,4	0,0	0,0	0,0	0,8	0,2	1,1	0,5	1,2	0,1
Actividades extraescolares y anexa	0,1	1,5	0,6	0,1	0,1	0,0	0,4	0,1	0,6	12,0
Formación y perf. del profesorado	0,6	0,4	0,6	0,3	0,2	0,1	0,4	0,3	0,1	0,0
Investigación educativa	0,0	0,0	0,1	0,0	0,0	0,0	0,1	0,1	0,3	0,0
Administración general	5,0	1,5	2,4	0,8	2,1	1,2	2,5	2,2	1,8	0,0
Otras Enseñanzas Superiores	0,0	0,0	0,0	0,0	0,0	0,0	0,0	0,0	0,0	0,4
Educación Universitaria	20,6	23,0	14,3	21,3	28,3	18,4	12,4	14,9	13,9	1,0
Formación profesional acreditable	0,0	0,0	0,0	0,0	0,0	0,1	0,0	0,0	0,0	22,7
Becas y ayudas totales	1,2	0,9	0,2	0,4	1,7	0,5	0,5	2,7	0,2	0,5

(1) Participación obtenida deduciendo del total, el no distribuido por Administración y las partidas de ajuste.

(2) Incluye otros Ministerios y Consejerías y Corporaciones Locales.

B4.5. Distribución porcentual del gasto de las Administraciones Públicas en educación por naturaleza económica

(continúa)

TOTAL (miles de euros)	Gastos corrientes						Gastos de capital			Activos y pasivos financieros	
	Total	Personal			Conciertos y Subvenciones a la enseñanza privada	Otros	Total	Obras	Equipa- miento		
		Total	Docente	No docente							
GASTO EN EDUCACIÓN											
TOTAL (1)	57.317.295	93,9	62,9	12,9	18,1	5,7	0,4
Total Admones. educativas	52.888.745	94,3	65,6	14,0	14,6	5,4	0,4
Min. de Educación antes de transf.	5.199.912	98,4	10,9	0,4	87,0	1,5	0,1
Ministerio de Educación	2.307.467	96,4	24,7	1,0	70,8	3,4	0,2
Andalucía	9.894.444	93,0	67,4	10,6	15,0	6,7	0,3
Aragón	1.370.775	95,5	72,6	12,9	9,9	4,4	0,1
Asturias	938.952	96,7	75,7	10,4	10,6	3,0	0,3
Balears, Illes	1.124.798	93,7	67,3	18,7	7,7	5,5	0,8
Canarias	2.060.882	96,2	77,2	8,4	10,7	3,4	0,4
Cantabria	671.866	95,1	69,8	15,5	9,8	4,7	0,2
Castilla y León	2.478.826	93,8	70,0	13,6	10,2	5,9	0,3
Castilla-La Mancha	2.069.334	95,1	79,4	8,0	7,8	4,8	0,1
Cataluña	8.124.454	95,8	64,5	17,3	14,1	3,3	0,8
Comunitat Valenciana	5.541.575	92,0	65,6	13,8	12,6	7,7	0,3
Extremadura	1.214.362	95,2	78,7	8,0	8,5	4,7	0,1
Galicia	2.803.904	91,8	71,1	11,2	9,6	7,9	0,3
Madrid, Comunidad de	6.283.664	93,0	61,4	19,6	12,0	6,4	0,6
Murcia, Región de	1.664.270	96,2	72,7	16,0	7,4	3,7	0,2
Navarra, Comunidad Foral de	828.957	95,3	68,2	18,5	8,6	4,5	0,2
País Vasco	3.152.417	96,9	59,6	25,2	12,1	3,0	0,1
Rioja, La	357.797	94,5	67,7	16,6	10,1	5,1	0,4
Admones no Educativas (2)	4.552.936	89,6	31,4	0,0	58,2	10,3	0,1
Partidas de ajuste	-124.386										
GASTO EN EDUCACIÓN NO UNIVERSITARIA											
TOTAL (1)	42.946.071	96,8	66,8	17,1	12,9	3,2	0,0
Total Admones. educativas	39.974.456	97,3	69,2	62,5	6,7	18,6	9,5	2,6	2,0	0,7	0,0
Min. de Educación antes de transf.	2.254.677	99,8	19,0	1,0	79,8	0,2	0,0
Ministerio de Educación	512.399	98,9	83,5	4,3	11,1	1,1	0,1
Andalucía	7.478.234	96,4	70,7	65,2	5,5	14,0	11,7	3,5	1,7	1,9	0,0
Aragón	1.065.814	98,0	73,7	65,4	8,2	16,6	7,8	1,9	1,8	0,1	0,0
Asturias	742.938	99,3	76,3	74,6	1,7	13,2	9,8	0,6	0,4	0,2	0,2
Balears, Illes	1.003.316	95,7	67,8	63,2	4,6	21,0	6,9	4,2	4,1	0,1	0,1
Canarias	1.735.061	98,2	78,8	73,1	5,7	10,0	9,4	1,4	1,0	0,5	0,4
Cantabria	558.241	98,5	70,5	65,9	4,6	18,6	9,4	1,5	1,4	0,1	0,0
Castilla y León	1.862.891	97,6	71,5	63,8	7,7	18,1	8,0	2,4	2,1	0,3	0,0
Castilla-La Mancha	1.802.790	95,8	80,9	72,9	8,0	9,2	5,8	4,1	2,5	1,6	0,1
Cataluña	6.354.931	98,4	64,7	60,9	3,8	22,1	11,6	1,6	1,5	0,1	0,0
Comunitat Valenciana	4.238.047	96,3	67,6	63,0	4,6	18,1	10,7	3,6	3,0	0,6	0,0
Extremadura	1.039.180	97,6	80,4	68,3	12,1	9,4	7,8	2,4	1,7	0,7	0,0
Galicia	2.195.813	96,4	73,8	67,1	6,7	14,3	8,3	3,7	2,3	1,4	0,0
Madrid, Comunidad de	4.401.934	98,2	61,8	55,1	6,7	28,0	8,3	1,8	1,5	0,3	0,0
Murcia, Región de	1.347.909	99,3	74,2	68,4	5,8	19,8	5,3	0,7	0,6	0,0	0,0
Navarra, Comunidad Foral de	721.991	95,8	68,0	61,5	6,5	21,2	6,6	4,2	2,7	1,5	0,0
País Vasco	2.605.853	97,3	58,2	53,3	4,9	30,5	8,6	2,7	2,0	0,7	0,0
Rioja, La	307.114	95,2	66,9	60,3	6,6	19,3	8,9	4,8	4,5	0,3	0,0
Admones no Educativas (2)	3.450.684	90,3	38,3	0,0	52,0	9,7	0,0
Partidas de ajuste	-479.069										

(1) Distribución obtenida deduciendo del total, el no distribuido por Administración y las partidas de ajuste.

(2) Incluye otros Ministerios y Consejerías y Corporaciones Locales.

B4.5. Distribución porcentual del gasto de las Administraciones Públicas en educación por naturaleza económica

TOTAL (miles de euros)	Gastos corrientes						Gastos de capital			Activos y pasivos financieros	
	Total	Personal			Conc. y subvenc. a la ens. privada	Otros	Total	Obras	Equipa- miento		
		Total	Docente	No docente							
GASTO EN EDUCACIÓN UNIVERSITARIA											
TOTAL (1)	10.804.433	81,8	65,3	0,6	16,0	16,4	1,8
Total Admones. educativas	10.758.178	81,7	65,3	0,6	15,9	16,5	1,8
Min. de Educación antes de transf.	332.729	77,1	42,2	0,0	34,9	21,5	1,3
Ministerio de Educación	332.729	77,1	42,2	0,0	34,9	21,5	1,3
Andalucía	2.108.185	79,7	65,4	0,0	14,3	18,9	1,4
Aragón	290.551	85,6	72,5	0,0	13,1	14,0	0,4
Asturias	194.030	86,7	74,1	0,0	12,5	12,5	0,8
Balears, Illes	115.270	76,6	66,3	0,0	10,3	16,8	6,6
Canarias	316.766	85,3	70,2	0,0	15,1	14,0	0,6
Cantabria	112.516	78,3	66,9	0,0	11,4	20,5	1,2
Castilla y León	593.511	81,7	66,5	0,0	15,2	17,1	1,2
Castilla-La Mancha	266.544	90,6	68,8	0,0	21,7	9,2	0,2
Cataluña	1.672.961	85,7	66,9	2,5	16,3	10,3	4,0
Comunitat Valenciana	1.277.296	77,3	60,0	0,0	17,3	21,6	1,1
Extremadura	173.223	80,9	69,1	0,0	11,8	18,7	0,4
Galicia	596.069	75,9	62,7	0,0	13,2	22,9	1,2
Madrid, Comunidad de	1.777.233	79,8	63,9	0,0	15,9	18,1	2,1
Murcia, Región de	307.024	82,1	68,1	0,0	14,0	17,1	0,8
Navarra, Comunidad Foral de	102.404	91,6	72,7	0,0	18,8	7,0	1,4
País Vasco	471.968	94,3	77,0	4,0	13,3	5,2	0,5
Rioja, La	49.898	90,0	73,9	0,0	16,2	6,9	3,0
Admones no Educativas (2)	46.470	97,9	56,3	0,0	41,6	2,1	0,0
Partidas de ajuste	-215										

(1) Distribución obtenida deduciendo del total, el no distribuido por Administración y las partidas de ajuste.

(2) Incluye otros Ministerios y Consejerías y Corporaciones Locales.

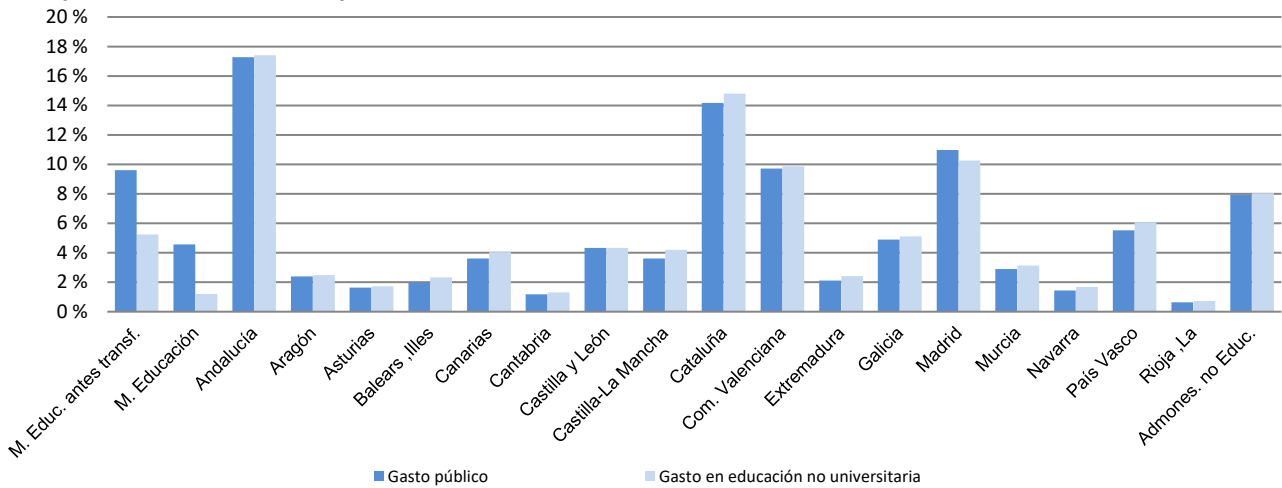
B4.6. Gasto público por alumno en enseñanza no universitaria (1)

	Gasto público por alumno público y concertado (en euros)		Gasto público por alumno público (en euros)	
	2020	2021	2020	2021
TOTAL	5.667	6.113	6.540	7.043
Andalucía	5.090	5.665	5.778	6.367
Aragón	5.843	6.146	6.680	7.128
Asturias	6.587	6.962	7.702	8.140
Balears, Illes	6.011	6.455	6.945	7.471
Canarias	5.994	6.635	6.612	7.322
Cantabria	6.652	7.074	7.738	8.163
Castilla y León	6.445	6.644	7.840	8.033
Castilla-La Mancha	5.683	6.123	6.165	6.652
Cataluña	5.531	6.060	6.292	6.920
Comunitat Valenciana	5.543	5.962	6.310	6.793
Extremadura	6.613	7.170	7.402	8.020
Galicia	6.714	7.046	7.747	8.075
Madrid, Comunidad de	4.745	5.030	5.607	5.886
Murcia, Región de	5.331	5.477	5.973	6.192
Navarra, Comunidad Foral de	6.920	7.375	8.478	8.993
País Vasco	7.329	7.857	10.214	10.984
Rioja, La	5.982	6.588	7.121	7.912

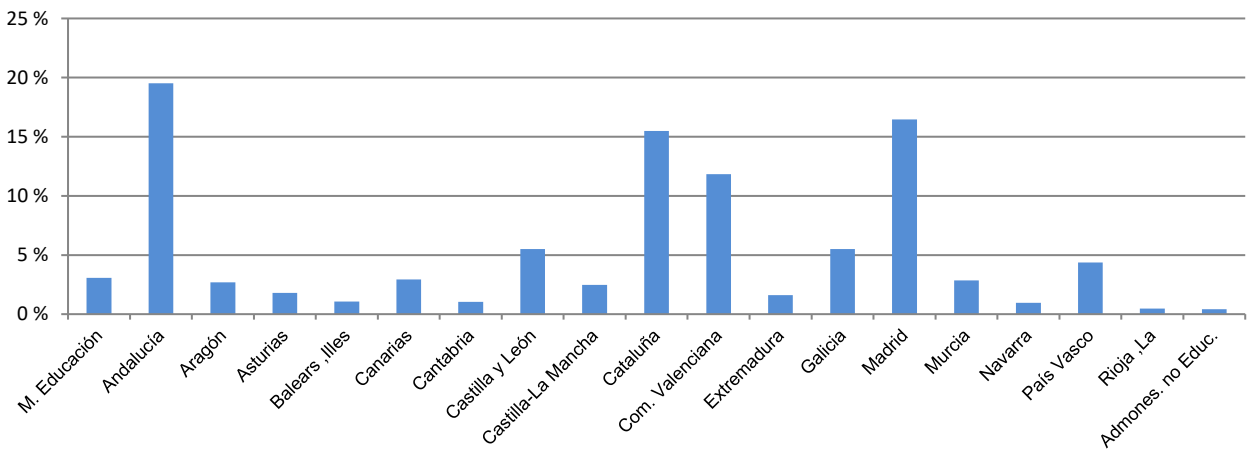
(1) Gasto público por alumno en enseñanzas no universitarias del sistema educativo, por tanto excluida la formación acreditable. El alumnado se ha transformado en equivalente a tiempo completo, de acuerdo a la metodología utilizada en la estadística internacional.

B4.7. Distribución porcentual de la participación de las Administraciones en el gasto público en educación

Gasto público total en educación y en educación no universitaria



Gasto en educación universitaria



B4.8. Distribución del gasto público en Educ. No Univ. de las Admones. Educativas por naturaleza económica

