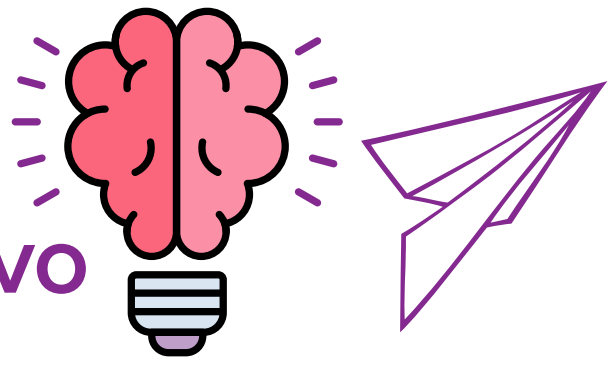


PISA 2022

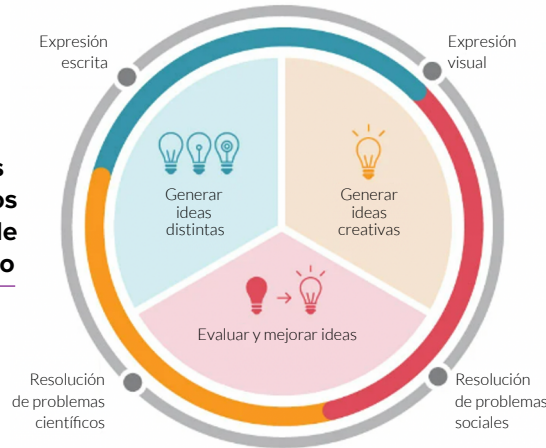
Pensamiento creativo Informe español



EL PENSAMIENTO CREATIVO EN PISA

El **Pensamiento Creativo** es la competencia **innovadora** del estudio **PISA 2022** y se centra en medir la capacidad del alumnado de generar ideas diferentes y creativas, así como de evaluar y mejorar las ya existentes.

Procesos cognitivos y áreas de contenido



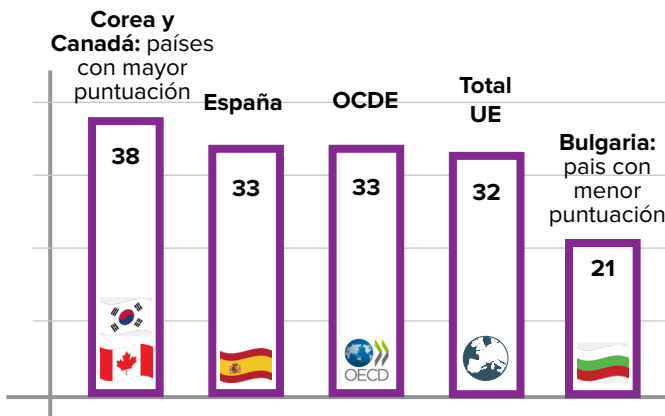
64 países participantes en PISA 2022 Pensamiento Creativo.



Todas las **comunidades y ciudades autónomas españolas** participan con **muestra ampliada**.

RENDIMIENTO EN PENSAMIENTO CREATIVO · DESAGREGACIÓN POR GRUPOS SOCIODEMOGRÁFICOS

El **rendimiento en España** es igual al **Promedio OCDE** y ligeramente superior al **Total UE**.



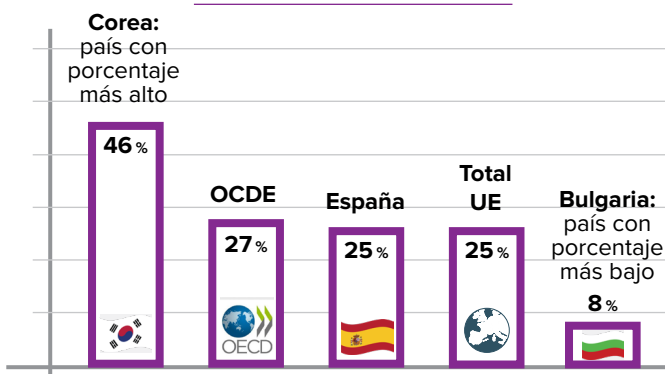
Diferencias de rendimiento en puntos porcentuales

	Diferencia chicas - chicos	Diferencia favorecidos - desfavorecidos	Diferencia nativos - inmigrantes
España	2,2	7,9	3,6
OCDE	2,7	9,5	4,4
Total UE	2,6	10,2	4,7

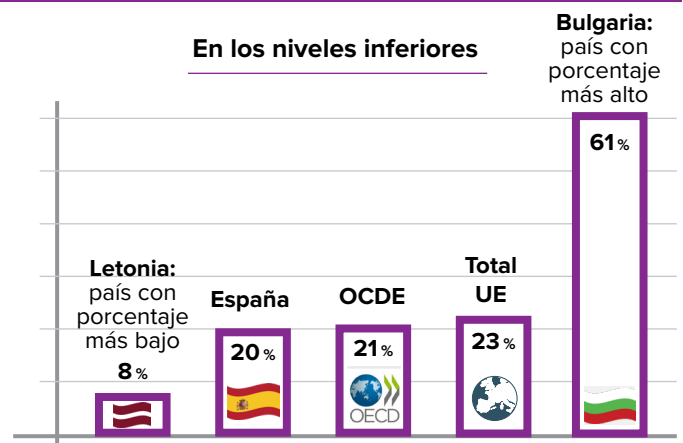
En **España** existen **menores diferencias** de rendimiento en Pensamiento Creativo según el género, ISEC y condición de inmigración que en el **Promedio OCDE** y **Total UE**.

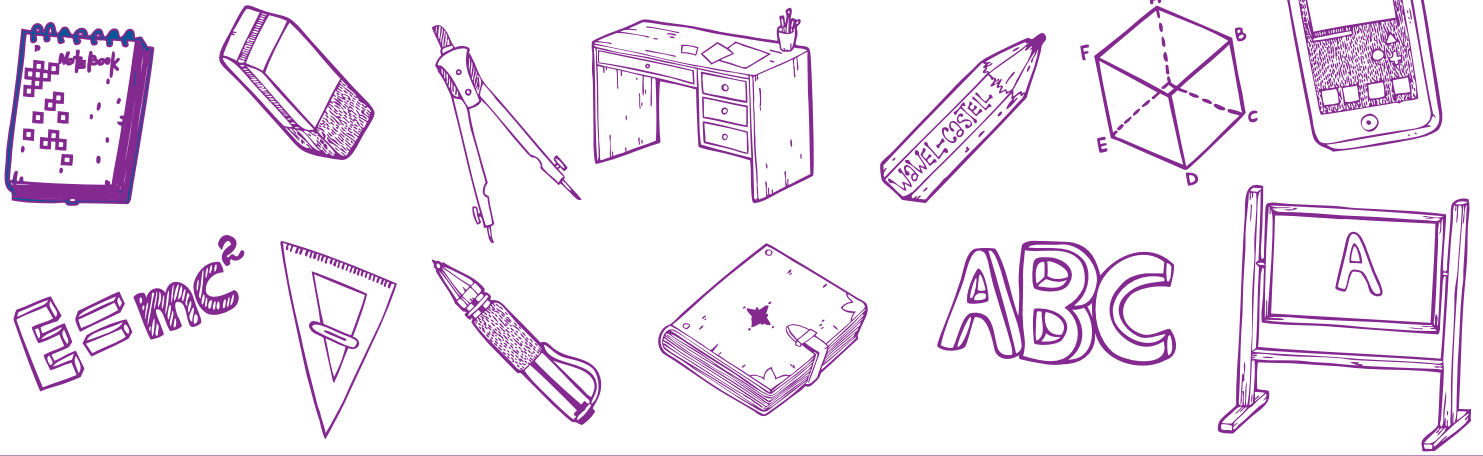
PORCENTAJE DE ALUMNADO POR NIVELES DE RENDIMIENTO

En los niveles superiores



En los niveles inferiores





CREENCIAS Y ACTITUDES DEL ALUMNADO HACIA EL PENSAMIENTO CREATIVO

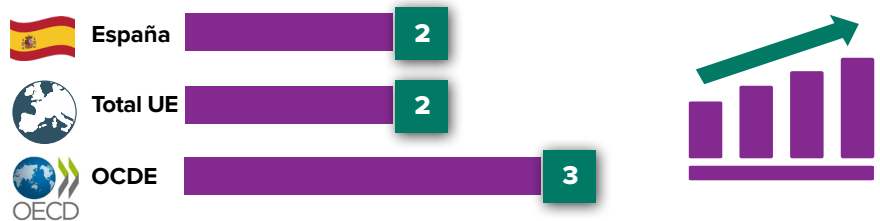
El **porcentaje de estudiantes** que está de acuerdo con que **la creatividad se expresa a través de casi cualquier materia** en **España** es **mayor** que el del **Total UE** y del **Promedio OCDE**.

Estos estudiantes tienen **mayor rendimiento en Pensamiento Creativo** que los que creen que la creatividad está asociada a una materia concreta.

% de alumnado que está “de acuerdo” o “muy de acuerdo” con que la creatividad se expresa a través de casi cualquier materia



Diferencia de rendimiento en Pensamiento Creativo entre el alumnado que cree que se puede modificar la inteligencia propia y el que no lo cree

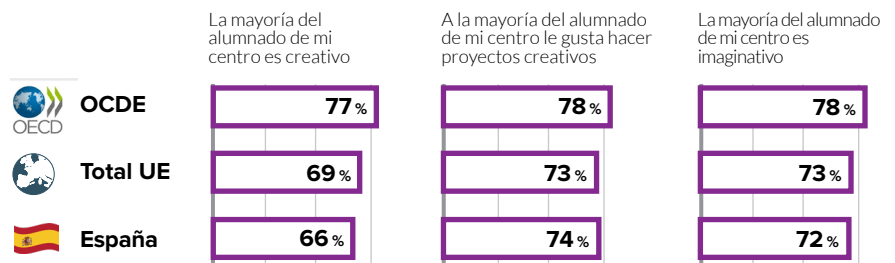


Mentalidad de crecimiento: los estudiantes que opinan que **la inteligencia propia sí se puede modificar rinden más** en la competencia **Pensamiento Creativo**.

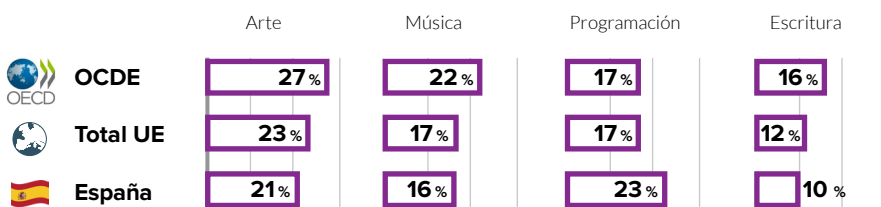
PENSAMIENTO CREATIVO EN EL ENTORNO ESCOLAR

La **mayoría del alumnado** en España asiste a **centros** cuyos directores opinan que **la mayor parte de su alumnado está dispuesto a aprender y mejorar su conocimiento y creatividad**.

% de alumnado matriculado en centros cuyo director responde que está “de acuerdo” o “completamente de acuerdo” con:



% de alumnado que participa en alguna de las siguientes actividades creativas en el centro escolar al menos una vez a la semana



España se encuentra **por encima** del **Promedio OCDE** y **Total UE** en la participación en **actividades de programación**, pero por **debajo** en las otras.