

## B2. LOS SERVICIOS COMPLEMENTARIOS

### B2.0. Contenido, notas explicativas y fuentes de información

---

Se presenta en este capítulo información estadística relativa a los servicios complementarios escolares en el curso 2008-09. Para cada servicio complementario (comedor, residencia y transporte) se proporciona el número y tipo de centros que lo ofertan y el alumnado usuario por enseñanza que cursa. También se ofrece información sobre la relación entre la oferta de servicios complementarios de los centros y el tamaño del municipio donde está ubicado.

Se facilitan las siguientes precisiones técnicas sobre los datos estadísticos de este capítulo:

- Los *tipos de centro* utilizados corresponden a los definidos en el Capítulo B1 dedicado a los centros docentes, incluyéndose además las residencias escolares de la Administración Educativa, "*Escuelas Hogar*", que no imparten enseñanza.
- Se considera que *un centro oferta un servicio complementario* en cualquiera de las siguientes situaciones: el centro gestiona directamente el servicio; el servicio es gestionado a través de un contrato de servicios; gestión de las asociaciones de madres y padres de alumnos; y gestión directa de la Administración Educativa.
- La *clasificación por tamaño de municipio* se realiza atendiendo a la población de cada municipio según el Padrón de Habitantes de 2008 del INE. La única excepción corresponde a las comunidades autónomas de Principado de Asturias, Galicia y Región de Murcia, donde la clasificación se ha realizado teniendo en cuenta la entidad singular, en lugar del municipio. En el caso de que un centro docente tenga unidades escolares en distintos municipios (centros rurales agrupados), a efectos de este tratamiento estadístico, se ha incluido en el municipio cabecera del centro.

*Fuentes de información:*

- *Estadística de la Enseñanza en España niveles no universitarios*. Curso 2008-09. Oficina de Estadística del Ministerio de Educación.

## B2.1. Número de centros que ofertan cada servicio complementario, por tipo de centro

	COMEDOR		RESIDENCIA		TRANSPORTE	
	Nº Centros	% Centros	Nº Centros	% Centros	Nº Centros	% Centros
<b>TODOS LOS CENTROS</b>						
<b>TOTAL</b>	<b>14.364</b>	<b>62,7</b>	<b>456</b>	<b>2,0</b>	<b>6.918</b>	<b>30,2</b>
Centros de E. Infantil (1)	4.478	79,1	4	0,1	139	2,0
Centros de E. Primaria (2)	5.895	69,3	22	0,3	3.041	35,7
Centros de E. Primaria y ESO	1.528	66,7	29	1,3	689	30,1
Centros de ESO y/o Bachilleratos y/o F.P.	950	20,6	137	3,0	2.150	46,6
Centros de E. Primaria, ESO y Bachilleratos y/o F.P.	1.084	80,6	64	4,8	547	40,7
Centros Específicos de Educación Especial	429	89,9	96	20,1	352	73,8
Escuelas Hogar			104	100,0		
<b>CENTROS PÚBLICOS</b>						
<b>TOTAL</b>	<b>8.784</b>	<b>57,0</b>	<b>214</b>	<b>1,4</b>	<b>5.606</b>	<b>36,3</b>
Centros de E. Infantil (1)	1.865	71,6	0	0,0	42	1,0
Centros de E. Primaria (2)	5.541	68,9	20	0,2	2.947	36,7
Centros de E. Primaria y ESO	391	58,4	3	0,4	368	54,9
Centros de ESO y/o Bachilleratos y/o F.P.	804	20,6	72	1,8	2.077	53,2
Centros de E. Primaria, ESO y Bachilleratos y/o F.P.	1	50,0	0	0,0	1	50,0
Centros Específicos de Educación Especial	182	94,8	42	21,9	171	89,1
Escuelas Hogar			77	100,0		
<b>CENTROS PRIVADOS</b>						
<b>TOTAL</b>	<b>5.580</b>	<b>74,8</b>	<b>242</b>	<b>3,2</b>	<b>1.312</b>	<b>17,5</b>
Centros de E. Infantil (1)	2.613	85,4	4	0,1	97	2,9
Centros de E. Primaria	354	75,3	2	0,4	94	20,0
Centros de E. Primaria y ESO	1.137	70,1	26	1,6	321	19,8
Centros de ESO y/o Bachilleratos y/o F.P.	146	20,6	65	9,2	73	10,3
Centros de E. Primaria, ESO y Bachilleratos y/o F.P.	1.083	80,6	64	4,8	546	40,7
Centros Específicos de Educación Especial	247	86,7	54	18,9	181	63,5
Escuelas Hogar			27	100,0		

(1) No se dispone de información para los centros de Primer Ciclo de E. Infantil de Galicia y Navarra.

(2) No se dispone de información para los centros de E. Primaria de la Administración Educativa de Cataluña.

## B2.2. Número de centros que ofertan servicios complementarios, por tipo de centro. Centros Públicos

	Total de centros	Centros E. Infantil	Centros E. Primaria	Centros E. Primaria y ESO	Centros ESO y/o Bachilleratos y/o F.P.	Centros E. Primaria, ESO y Bach./ F.P.	Centros específicos E. Especial	Escuelas Hogar
<b>COMEDOR ESCOLAR</b>								
<b>TOTAL</b>	<b>8.784</b>	<b>1.865</b>	<b>5.541</b>	<b>391</b>	<b>804</b>	<b>1</b>	<b>182</b>	
Andalucía	2.078	453	1.220	147	245	0	13	
Aragón	258	60	171	11	9	0	7	
Asturias (Principado de)	222	47	155	14	1	0	5	
Balears (Illes)	188	32	153	0	3	0	0	
Canarias	437	4	382	27	12	0	12	
Cantabria	138	12	118	4	2	0	2	
Castilla y León	527	52	381	63	21	0	10	
Castilla-La Mancha	356	9	325	4	8	0	10	
Cataluña (1)	983	653	29	3	258	0	40	
Comunitat Valenciana	820	17	719	38	19	0	27	
Extremadura	151	3	130	3	7	0	8	
Galicia (2)	546	11	408	56	59	0	12	
Madrid (Comunidad de)	1.103	316	743	6	16	0	22	
Murcia (Región de )	210	51	146	2	3	0	8	
Navarra (Comunidad Foral de) (2)	110	3	87	9	9	0	2	
País Vasco	595	140	321	1	131	1	1	
Rioja (La)	47	0	42	3	1	0	1	
Ceuta	8	0	7	0	0	0	1	
Melilla	7	2	4	0	0	0	1	
<b>RESIDENCIA ESCOLAR</b>								
<b>TOTAL</b>	<b>214</b>	<b>0</b>	<b>20</b>	<b>3</b>	<b>72</b>	<b>0</b>	<b>42</b>	<b>77</b>
Andalucía	36	0	0	0	0	0	0	36
Aragón	12	0	0	0	6	0	3	3
Asturias (Principado de)	7	0	0	2	2	0	0	3
Balears (Illes)	1	0	0	0	1	0	0	0
Canarias	27	0	2	0	5	0	3	17
Cantabria	9	0	1	0	3	0	1	4
Castilla y León	33	0	6	0	15	0	7	5
Castilla-La Mancha	17	0	4	0	7	0	6	0
Cataluña (1)	6	0	0	0	5	0	1	0
Comunitat Valenciana	10	0	6	0	2	0	2	0
Extremadura	24	0	1	0	8	0	6	9
Galicia (2)	15	0	0	1	5	0	9	0
Madrid (Comunidad de)	3	0	0	0	2	0	1	0
Murcia (Región de )	6	0	0	0	4	0	2	0
Navarra (Comunidad Foral de) (2)	1	0	0	0	1	0	0	0
País Vasco	5	0	0	0	5	0	0	0
Rioja (La)	2	0	0	0	1	0	1	0
Ceuta	0	0	0	0	0	0	0	0
Melilla	0	0	0	0	0	0	0	0
<b>TRANSPORTE ESCOLAR</b>								
<b>TOTAL</b>	<b>5.606</b>	<b>42</b>	<b>2.947</b>	<b>368</b>	<b>2.077</b>	<b>1</b>	<b>171</b>	
Andalucía	997	1	404	129	449	0	14	
Aragón	164	0	76	10	72	0	6	
Asturias (Principado de)	215	2	135	15	58	0	5	
Balears (Illes)	73	0	36	0	37	0	0	
Canarias	523	3	317	28	162	0	13	
Cantabria	129	2	83	4	38	0	2	
Castilla y León	504	3	238	64	189	0	10	
Castilla-La Mancha	385	1	214	4	156	0	10	
Cataluña (1)	269	3	13	1	211	0	41	
Comunitat Valenciana	464	4	352	24	57	0	27	
Extremadura	200	1	70	4	117	0	8	
Galicia (2)	746	16	470	67	193	0	0	
Madrid (Comunidad de)	305	2	186	4	91	0	22	
Murcia (Región de )	173	0	79	2	84	0	8	
Navarra (Comunidad Foral de) (2)	102	0	49	7	44	0	2	
País Vasco	311	4	204	1	100	1	1	
Rioja (La)	35	0	15	4	15	0	1	
Ceuta	1	0	0	0	0	0	1	
Melilla	10	0	6	0	4	0	0	

(1) No se dispone de información para los centros de E. Primaria de la Administración Educativa.

(2) No se dispone de información para los centros de Primer Ciclo de E. Infantil.

## B2.3. Número de centros que ofertan servicios complementarios, por tipo de centro. Centros Privados

	Total de centros	Centros E. Infantil	Centros E. Primaria	Centros E. Primaria y ESO	Centros ESO y/o Bachilleratos y/o F.P.	Centros E. Primaria, ESO y Bach./ F.P.	Centros específicos E. Especial	Escuelas Hogar
<b>COMEDOR ESCOLAR</b>								
<b>TOTAL</b>	<b>5.580</b>	<b>2.613</b>	<b>354</b>	<b>1.137</b>	<b>146</b>	<b>1.083</b>	<b>247</b>	
Andalucía	783	721	9	24	2	11	16	
Aragón	208	102	8	48	12	32	6	
Asturias (Principado de)	75	7	0	36	2	25	5	
Balears (Illes)	127	27	8	64	2	20	6	
Canarias	124	12	11	53	5	36	7	
Cantabria	71	11	9	27	1	18	5	
Castilla y León	270	62	15	78	18	79	18	
Castilla-La Mancha	103	9	10	37	13	23	11	
Cataluña	1.250	552	122	259	28	225	64	
Comunitat Valenciana	314	53	29	114	4	99	15	
Extremadura	63	10	1	20	2	20	10	
Galicia (1)	215	15	21	78	16	65	20	
Madrid (Comunidad de)	1.456	893	71	148	17	285	42	
Murcia (Región de)	121	57	3	31	0	26	4	
Navarra (Comunidad Foral de)	61	4	20	10	8	16	3	
País Vasco	303	65	14	101	14	95	14	
Rioja (La)	34	11	3	9	2	8	1	
Ceuta	0	0	0	0	0	0	0	
Melilla	2	2	0	0	0	0	0	
<b>RESIDENCIA ESCOLAR</b>								
<b>TOTAL</b>	<b>242</b>	<b>4</b>	<b>2</b>	<b>26</b>	<b>65</b>	<b>64</b>	<b>54</b>	<b>27</b>
Andalucía	27	0	0	0	0	0	0	27
Aragón	14	0	1	1	6	1	5	0
Asturias (Principado de)	3	0	0	1	1	0	1	0
Balears (Illes)	6	0	0	2	0	0	4	0
Canarias	8	0	0	1	3	2	2	0
Cantabria	7	0	0	2	1	3	1	0
Castilla y León	49	0	0	9	19	12	9	0
Castilla-La Mancha	17	0	0	0	8	6	3	0
Cataluña	22	0	0	3	3	6	10	0
Comunitat Valenciana	6	1	0	0	0	5	0	0
Extremadura	11	0	0	1	2	6	2	0
Galicia (1)	26	0	0	2	9	11	4	0
Madrid (Comunidad de)	30	3	0	3	5	11	8	0
Murcia (Región de)	2	0	0	1	0	1	0	0
Navarra (Comunidad Foral de)	7	0	1	0	4	0	2	0
País Vasco	5	0	0	0	3	0	2	0
Rioja (La)	2	0	0	0	1	0	1	0
Ceuta	0	0	0	0	0	0	0	0
Melilla	0	0	0	0	0	0	0	0
<b>TRANSPORTE ESCOLAR</b>								
<b>TOTAL</b>	<b>1.312</b>	<b>97</b>	<b>94</b>	<b>321</b>	<b>73</b>	<b>546</b>	<b>181</b>	
Andalucía	6	0	0	0	0	0	6	
Aragón	37	0	2	8	5	18	4	
Asturias (Principado de)	54	6	0	18	1	24	5	
Balears (Illes)	22	2	0	10	1	3	6	
Canarias	65	2	5	26	2	23	7	
Cantabria	28	1	3	13	0	7	4	
Castilla y León	67	8	2	5	6	31	15	
Castilla-La Mancha	32	0	2	6	5	7	12	
Cataluña	253	10	26	61	12	92	52	
Comunitat Valenciana	98	11	8	20	4	42	13	
Extremadura	20	0	0	1	0	10	9	
Galicia (1)	133	9	11	53	6	54	0	
Madrid (Comunidad de)	269	43	23	31	11	132	29	
Murcia (Región de)	32	2	0	9	1	16	4	
Navarra (Comunidad Foral de)	35	0	9	6	5	12	3	
País Vasco	156	2	3	54	12	74	11	
Rioja (La)	5	1	0	0	2	1	1	
Ceuta	0	0	0	0	0	0	0	
Melilla	0	0	0	0	0	0	0	

(1) No se dispone de información para los centros de Primer Ciclo de E. Infantil.

## B2.4. Porcentaje de centros que ofertan servicios complementarios por tamaño de municipio y tipo de centro

	Total de centros	Centros E. Infantil	Centros E. Primaria	Centros E. Primaria y ESO	Centros ESO y/o Bachilleratos y/o F.P.	Centros E. Primaria, ESO y Bach./ F.P.	Centros específicos E. Especial
<b>PORCENTAJE DE CENTROS CON COMEDOR ESCOLAR</b>							
<b>TODOS LOS CENTROS</b>							
<b>TOTAL</b>	<b>62,7</b>	<b>79,1</b>	<b>69,3</b>	<b>66,7</b>	<b>20,6</b>	<b>80,6</b>	<b>89,9</b>
Hasta 1.000 habitantes	34,7	34,9	28,9	62,6	47,2	100,0	100,0
De 1.001 a 2.000 habitantes	42,4	43,2	42,0	52,7	23,1	100,0	100,0
De 2.001 a 5.000 habitantes	51,1	61,4	53,7	65,9	26,8	90,3	91,7
De 5.001 a 10.000 habitantes	53,8	70,4	58,5	69,3	23,5	84,6	82,6
De 10.001 a 25.000 habitantes	57,5	81,8	57,2	59,8	26,0	72,0	90,6
De 25.001 a 100.000 habitantes	61,1	81,7	65,2	66,7	18,6	81,3	93,5
De 100.001 a 500.000 habitantes	65,8	87,5	75,4	73,1	14,1	77,8	88,3
Más de 500.000 habitantes	71,2	85,6	77,5	75,2	15,5	84,0	85,7
<b>CENTROS PÚBLICOS</b>							
<b>TOTAL</b>	<b>57,0</b>	<b>71,6</b>	<b>68,9</b>	<b>58,4</b>	<b>20,6</b>	<b>50,0</b>	<b>94,8</b>
Hasta 1.000 habitantes	33,2	34,4	28,7	60,4	40,7	100,0	100,0
De 1.001 a 2.000 habitantes	41,7	43,6	41,8	50,6	24,2	-	100,0
De 2.001 a 5.000 habitantes	48,7	60,0	53,1	62,6	25,0	-	-
De 5.001 a 10.000 habitantes	49,5	66,7	57,6	69,0	22,8	-	85,7
De 10.001 a 25.000 habitantes	51,6	76,9	56,6	49,2	25,0	0,0	100,0
De 25.001 a 100.000 habitantes	54,4	76,4	64,8	67,4	17,9	-	97,3
De 100.001 a 500.000 habitantes	59,9	82,1	75,7	61,1	14,5	-	94,2
Más de 500.000 habitantes	63,4	90,0	76,2	75,0	17,7	-	82,1
<b>CENTROS PRIVADOS</b>							
<b>TOTAL</b>	<b>74,8</b>	<b>85,4</b>	<b>75,3</b>	<b>70,1</b>	<b>20,6</b>	<b>80,6</b>	<b>86,7</b>
Hasta 1.000 habitantes	86,8	57,1	80,0	100,0	76,9	100,0	100,0
De 1.001 a 2.000 habitantes	60,0	38,1	62,5	100,0	0,0	100,0	100,0
De 2.001 a 5.000 habitantes	74,4	69,9	75,0	75,0	59,3	90,3	91,7
De 5.001 a 10.000 habitantes	72,7	79,3	75,5	69,4	33,3	84,6	81,3
De 10.001 a 25.000 habitantes	73,3	86,9	70,5	62,1	37,3	72,5	83,3
De 25.001 a 100.000 habitantes	74,3	85,2	72,0	66,7	23,5	81,3	88,9
De 100.001 a 500.000 habitantes	73,9	90,5	71,6	74,2	12,7	77,8	84,2
Más de 500.000 habitantes	76,3	84,6	85,8	75,2	11,8	84,0	87,0
<b>PORCENTAJE DE CENTROS CON TRANSPORTE ESCOLAR</b>							
<b>TODOS LOS CENTROS</b>							
<b>TOTAL</b>	<b>30,2</b>	<b>2,0</b>	<b>35,7</b>	<b>30,1</b>	<b>46,6</b>	<b>40,7</b>	<b>73,8</b>
Hasta 1.000 habitantes	32,7	3,4	33,3	64,8	66,7	7,7	25,0
De 1.001 a 2.000 habitantes	37,8	0,7	39,7	55,9	84,3	0,0	0,0
De 2.001 a 5.000 habitantes	39,7	1,4	40,8	48,0	75,0	0,0	0,0
De 5.001 a 10.000 habitantes	36,9	2,2	37,3	44,4	67,7	0,0	26,1
De 10.001 a 25.000 habitantes	28,9	2,4	31,4	25,1	58,9	0,0	39,6
De 25.001 a 100.000 habitantes	23,4	3,4	28,0	19,9	40,9	0,0	50,0
De 100.001 a 500.000 habitantes	15,9	2,8	20,5	21,2	24,6	0,0	36,7
Más de 500.000 habitantes	6,9	1,7	14,0	11,1	7,8	0,0	22,9
<b>CENTROS PÚBLICOS</b>							
<b>TOTAL</b>	<b>36,3</b>	<b>1,0</b>	<b>36,7</b>	<b>54,9</b>	<b>53,2</b>	<b>50,0</b>	<b>89,1</b>
Hasta 1.000 habitantes	32,6	2,8	33,1	64,5	72,9	100,0	50,0
De 1.001 a 2.000 habitantes	38,6	0,4	39,8	55,6	86,7	-	0,0
De 2.001 a 5.000 habitantes	42,2	1,2	40,8	50,4	79,1	-	-
De 5.001 a 10.000 habitantes	41,5	1,7	37,5	65,5	72,2	-	85,7
De 10.001 a 25.000 habitantes	36,7	2,2	32,2	46,0	64,1	0,0	91,3
De 25.001 a 100.000 habitantes	31,8	1,4	28,5	60,9	46,9	-	92,0
De 100.001 a 500.000 habitantes	23,0	1,8	21,1	36,1	32,2	-	90,4
Más de 500.000 habitantes	12,5	0,0	13,4	25,0	12,3	-	85,7
<b>CENTROS PRIVADOS</b>							
<b>TOTAL</b>	<b>17,5</b>	<b>2,9</b>	<b>20,0</b>	<b>19,8</b>	<b>10,3</b>	<b>40,7</b>	<b>63,5</b>
Hasta 1.000 habitantes	62,3	28,6	80,0	70,0	38,5	91,7	66,7
De 1.001 a 2.000 habitantes	32,7	4,8	25,0	62,5	33,3	85,7	40,0
De 2.001 a 5.000 habitantes	36,3	2,7	40,6	41,7	37,0	93,5	58,3
De 5.001 a 10.000 habitantes	30,6	3,4	32,7	39,5	27,8	73,1	68,8
De 10.001 a 25.000 habitantes	17,8	2,6	13,1	20,4	18,6	49,6	60,0
De 25.001 a 100.000 habitantes	17,9	4,6	18,0	15,7	12,5	41,3	76,2
De 100.001 a 500.000 habitantes	18,1	3,3	12,8	19,9	4,4	40,4	64,5
Más de 500.000 habitantes	10,4	2,1	17,9	10,3	3,9	25,7	54,5

## B2.5. Porcentaje de centros que ofertan servicios complementarios por tamaño de municipio. Centros Públicos

	% de centros con comedor escolar					% de centros con transporte escolar				
	Hasta 2.000 hab.	De 2.001 a 10.000 hab.	De 10.001 a 25.000 hab.	De 25.001 a 100.000 hab.	Más de 100.000 hab.	Hasta 2.000 hab.	De 2.001 a 10.000 hab.	De 10.001 a 25.000 hab.	De 25.001 a 100.000 hab.	Más de 100.000 hab.
<b>CENTROS DE E. INFANTIL Y E. PRIMARIA (1)</b>										
<b>TOTAL</b>	<b>37,1</b>	<b>57,7</b>	<b>60,7</b>	<b>67,0</b>	<b>77,6</b>	<b>32,2</b>	<b>30,2</b>	<b>26,2</b>	<b>24,1</b>	<b>15,2</b>
Andalucía	29,8	67,6	71,4	78,4	87,5	24,1	25,9	20,9	24,0	12,3
Aragón	25,3	58,6	87,0	87,5	96,6	14,8	22,2	21,7	56,3	20,7
Asturias (Principado de)	55,6	75,4	78,6	74,2	92,8	75,0	47,7	28,6	32,3	20,3
Balears (Illes)	78,6	75,0	69,2	74,3	81,5	0,0	17,3	19,2	17,6	7,4
Canarias	26,7	42,8	54,2	71,0	86,9	46,7	46,9	53,6	58,5	52,4
Cantabria	78,1	76,3	84,2	92,6	100,0	78,1	57,6	68,4	44,4	21,7
Castilla y León	48,7	76,4	73,5	92,4	88,8	49,4	56,4	42,9	26,7	19,0
Castilla-La Mancha	28,8	57,9	43,9	64,6	87,8	37,0	46,0	24,2	18,8	4,9
Cataluña (2)	20,5	39,0	27,8	26,8	27,0	0,2	0,6	0,6	1,4	0,9
Comunitat Valenciana	39,0	61,4	71,6	69,3	80,0	20,9	30,3	47,2	34,7	27,6
Extremadura	14,0	38,7	37,0	60,0	54,3	19,6	23,4	22,2	4,6	14,3
Galicia (3)	46,9	49,3	53,8	75,4	87,0	62,9	64,6	61,5	49,2	33,3
Madrid (Comunidad de)	59,3	66,2	90,7	95,8	95,6	10,2	19,1	26,8	22,9	12,2
Murcia (Región de )	25,3	49,1	42,9	47,6	71,1	21,1	31,0	14,3	9,5	0,0
Navarra (Comunidad Foral de)	29,6	60,7	92,3	100,0	100,0	21,1	39,3	53,8	20,0	37,5
País Vasco	83,2	78,4	89,1	90,8	95,0	41,6	42,4	46,9	40,2	28,3
Rioja (La)	53,8	66,7	100,0	-	100,0	53,8	38,9	57,1	-	5,3
Ceuta	-	-	-	43,8	-	-	-	-	0,0	-
Melilla	-	-	-	42,9	-	-	-	-	42,9	-

## CENTROS DE ESO Y/O BACHILLERATOS / F.P.

<b>TOTAL</b>	<b>28,7</b>	<b>23,7</b>	<b>24,1</b>	<b>16,6</b>	<b>14,4</b>	<b>79,5</b>	<b>75,0</b>	<b>61,9</b>	<b>43,4</b>	<b>24,0</b>
Andalucía	18,2	30,5	27,9	27,3	24,2	90,9	65,0	62,3	52,1	24,5
Aragón	18,2	3,1	11,1	33,3	0,0	100,0	90,6	83,3	83,3	19,4
Asturias (Principado de)	10,0	0,0	0,0	0,0	0,0	70,0	100,0	100,0	53,3	36,0
Balears (Illes)	-	0,0	5,9	0,0	9,1	-	72,7	47,1	50,0	40,9
Canarias	0,0	3,6	8,2	3,9	5,3	100,0	96,4	79,6	72,4	52,6
Cantabria	0,0	18,2	0,0	0,0	0,0	100,0	100,0	83,3	83,3	33,3
Castilla y León	26,9	6,0	4,5	9,4	5,0	88,5	92,9	90,9	66,0	55,0
Castilla-La Mancha	23,5	0,0	0,0	2,8	11,1	100,0	80,7	74,2	53,5	38,9
Cataluña	66,7	73,8	57,8	32,7	24,2	53,3	72,1	50,5	25,3	11,6
Comunitat Valenciana	37,5	9,1	7,8	1,5	1,0	50,0	22,1	27,3	8,1	4,1
Extremadura	0,0	1,4	11,8	5,7	6,7	91,7	86,1	70,6	77,1	33,3
Galicia	25,8	20,8	29,0	16,9	2,6	69,7	86,8	77,4	30,5	34,2
Madrid (Comunidad de)	-	3,8	0,0	1,5	6,0	-	76,9	69,2	32,8	13,2
Murcia (Región de )	0,0	0,0	5,0	3,2	0,0	100,0	77,4	72,5	61,3	60,0
Navarra (Comunidad Foral de)	83,3	17,4	0,0	0,0	0,0	83,3	82,6	70,0	75,0	38,9
País Vasco	100,0	92,1	62,2	76,7	73,8	100,0	86,8	57,8	48,8	38,1
Rioja (La)	0,0	9,1	0,0	-	0,0	100,0	72,7	83,3	-	11,1
Ceuta	-	-	-	0,0	-	-	-	-	0,0	-
Melilla	-	-	-	0,0	-	-	-	-	50,0	-

(1) Se consideran los centros de E. Infantil, los de E. Primaria y los de E. Primaria y ESO.

(2) No se dispone de información para los centros de E. Primaria de la Administración Educativa.

(3) No se consideran los centros de Primer Ciclo de E. Infantil por no estar disponible la información.

B2.6. Porcentaje de centros que ofertan servicios complementarios por tamaño de municipio. Centros Privados

	% de centros con comedor escolar					% de centros con transporte escolar				
	Hasta 2.000 hab.	De 2.001 a 10.000 hab.	De 10.001 a 25.000 hab.	De 25.001 a 100.000 hab.	Más de 100.000 hab.	Hasta 2.000 hab.	De 2.001 a 10.000 hab.	De 10.001 a 25.000 hab.	De 25.001 a 100.000 hab.	Más de 100.000 hab.
<b>CENTROS DE E. INFANTIL</b>										
<b>TOTAL</b>	<b>42,9</b>	<b>76,1</b>	<b>86,9</b>	<b>85,2</b>	<b>87,0</b>	<b>10,7</b>	<b>3,2</b>	<b>2,6</b>	<b>4,6</b>	<b>2,6</b>
Andalucía	66,7	89,1	92,7	90,4	89,5	0,0	0,0	0,0	0,0	0,0
Aragón	0,0	25,0	83,3	78,6	81,4	0,0	0,0	0,0	0,0	0,0
Asturias (Principado de)	100,0	-	-	100,0	100,0	100,0	-	-	100,0	75,0
Balears (Illes)	-	50,0	66,7	50,0	100,0	-	0,0	0,0	0,0	11,8
Canarias	-	0,0	100,0	100,0	88,9	-	0,0	0,0	0,0	22,2
Cantabria	-	33,3	-	100,0	90,0	-	0,0	-	0,0	10,0
Castilla y León	33,3	90,0	100,0	84,2	93,9	0,0	10,0	20,0	21,1	6,1
Castilla-La Mancha	-	66,7	100,0	83,3	50,0	-	0,0	0,0	0,0	0,0
Cataluña	100,0	88,6	91,0	96,7	96,8	0,0	5,7	1,3	0,0	2,2
Comunitat Valenciana	0,0	13,0	23,5	18,5	20,1	0,0	0,0	2,9	9,3	3,1
Extremadura	-	0,0	33,3	25,0	88,9	-	0,0	0,0	0,0	0,0
Galicia (2)	100,0	100,0	100,0	66,7	100,0	50,0	33,3	75,0	66,7	0,0
Madrid (Comunidad de)	100,0	90,5	98,8	98,2	96,9	0,0	2,4	4,8	9,4	3,5
Murcia (Región de)	75,0	70,0	87,5	68,2	90,0	25,0	10,0	0,0	0,0	0,0
Navarra (Comunidad Foral de)	0,0	100,0	100,0	-	-	0,0	0,0	0,0	-	-
País Vasco	0,0	100,0	100,0	100,0	95,2	0,0	11,1	0,0	3,7	0,0
Rioja (La)	-	-	-	-	100,0	-	-	-	-	9,1
Ceuta	-	-	-	0,0	-	-	-	-	0,0	-
Melilla	-	-	-	40,0	-	-	-	-	0,0	-
<b>CENTROS DE E. PRIMARIA, ESO Y/O BACHILLERATOS / F.P. (1)</b>										
<b>TOTAL</b>	<b>92,0</b>	<b>75,9</b>	<b>66,1</b>	<b>72,5</b>	<b>77,9</b>	<b>70,0</b>	<b>49,1</b>	<b>27,5</b>	<b>25,1</b>	<b>24,2</b>
Andalucía	0,0	4,3	9,5	8,4	8,0	0,0	0,0	0,0	0,0	0,0
Aragón	-	100,0	92,9	100,0	96,8	-	42,9	7,1	0,0	38,7
Asturias (Principado de)	100,0	100,0	100,0	100,0	100,0	100,0	46,2	100,0	64,3	73,1
Balears (Illes)	100,0	80,0	90,9	96,2	100,0	100,0	0,0	0,0	15,4	16,7
Canarias	-	100,0	62,5	88,0	89,3	-	100,0	37,5	44,0	48,0
Cantabria	100,0	100,0	100,0	87,5	100,0	100,0	70,0	33,3	50,0	26,9
Castilla y León	66,7	95,2	87,5	97,8	94,8	33,3	28,6	6,3	15,6	23,7
Castilla-La Mancha	100,0	50,0	31,8	70,5	85,7	100,0	21,4	0,0	16,4	7,1
Cataluña	100,0	100,0	100,0	100,0	99,4	100,0	73,7	38,4	26,7	20,6
Comunitat Valenciana	100,0	54,8	52,9	63,7	67,4	50,0	25,8	24,1	15,6	14,1
Extremadura	0,0	50,0	44,4	72,4	75,0	0,0	14,3	22,2	13,8	25,0
Galicia	100,0	70,2	82,6	84,9	92,5	77,8	70,2	60,9	39,6	67,9
Madrid (Comunidad de)	-	94,1	92,0	98,7	95,6	-	64,7	60,0	65,4	26,8
Murcia (Región de)	100,0	38,9	40,7	53,3	88,0	50,0	27,8	7,4	30,0	28,0
Navarra (Comunidad Foral de)	100,0	91,7	100,0	100,0	100,0	75,0	75,0	27,3	0,0	66,7
País Vasco	100,0	100,0	100,0	100,0	100,0	50,0	78,4	68,1	48,9	60,0
Rioja (La)	-	75,0	100,0	-	91,7	-	0,0	0,0	-	8,3
Ceuta	-	-	-	0,0	-	-	-	-	0,0	-
Melilla	-	-	-	0,0	-	-	-	-	0,0	-
<b>CENTROS DE ESO Y/O BACHILLERATOS / F.P.</b>										
<b>TOTAL</b>	<b>57,9</b>	<b>44,4</b>	<b>37,3</b>	<b>23,5</b>	<b>12,3</b>	<b>36,8</b>	<b>31,7</b>	<b>18,6</b>	<b>12,5</b>	<b>4,2</b>
Andalucía	-	0,0	9,1	0,0	1,4	-	0,0	0,0	0,0	0,0
Aragón	100,0	66,7	100,0	0,0	16,7	0,0	33,3	0,0	25,0	11,1
Asturias (Principado de)	100,0	33,3	-	0,0	0,0	0,0	33,3	-	0,0	0,0
Balears (Illes)	-	-	-	100,0	25,0	-	-	-	100,0	0,0
Canarias	-	-	100,0	33,3	23,1	-	-	0,0	33,3	7,7
Cantabria	-	0,0	-	0,0	16,7	-	0,0	-	0,0	0,0
Castilla y León	0,0	37,5	66,7	38,5	33,3	50,0	25,0	0,0	7,7	8,3
Castilla-La Mancha	50,0	100,0	100,0	55,6	25,0	0,0	0,0	100,0	11,1	25,0
Cataluña	-	75,0	38,5	30,0	17,9	-	50,0	23,1	15,0	5,1
Comunitat Valenciana	0,0	50,0	20,0	6,7	0,0	0,0	50,0	20,0	6,7	0,0
Extremadura	-	-	0,0	33,3	0,0	-	-	0,0	0,0	0,0
Galicia	85,7	80,0	0,0	15,0	10,3	42,9	20,0	0,0	0,0	6,9
Madrid (Comunidad de)	100,0	100,0	0,0	40,0	14,3	100,0	100,0	0,0	40,0	5,7
Murcia (Región de)	-	0,0	0,0	0,0	0,0	-	100,0	0,0	0,0	0,0
Navarra (Comunidad Foral de)	-	40,0	100,0	100,0	16,7	-	40,0	50,0	100,0	0,0
País Vasco	0,0	36,4	20,0	25,0	15,2	100,0	45,5	20,0	25,0	3,0
Rioja (La)	0,0	0,0	0,0	-	100,0	100,0	0,0	0,0	-	50,0
Ceuta	-	-	-	-	-	-	-	-	-	-
Melilla	-	-	-	-	-	-	-	-	-	-

(1) Se consideran los centros de E. Primaria y los de E. Primaria y ESO y/o Bachilleratos/F.P.

## B2.7. Alumnado usuario de servicios complementarios por enseñanza

	Todos los Centros	Centros Públicos	Centros Privados
<b>COMEDOR ESCOLAR</b>			
<b>TOTAL</b>	<b>1.844.270</b>	<b>997.736</b>	<b>846.534</b>
Educación Infantil	729.106	398.530	330.576
E. Primaria	870.032	524.090	345.942
Educación Especial	22.456	12.947	9.509
E. Secundaria Obligatoria	191.163	52.721	138.442
Bachilleratos	20.615	1.042	19.573
Formación Profesional (1)	4.551	2.059	2.492
Sin distribuir por enseñanza (2)	6.347	6.347	0
<b>RESIDENCIA ESCOLAR</b>			
<b>TOTAL</b>	<b>16.752</b>	<b>9.064</b>	<b>7.688</b>
Educación Infantil	279	101	178
E. Primaria	2.639	1.677	962
Educación Especial	1.500	936	564
E. Secundaria Obligatoria	6.227	2.431	3.796
Bachilleratos	2.282	961	1.321
Formación Profesional (1)	3.825	2.958	867
<b>TRANSPORTE ESCOLAR</b>			
<b>TOTAL</b>	<b>631.079</b>	<b>450.926</b>	<b>180.153</b>
Educación Infantil	88.545	48.741	39.804
E. Primaria	214.015	138.889	75.126
Educación Especial	18.620	12.139	6.481
E. Secundaria Obligatoria	224.806	179.730	45.076
Bachilleratos	37.089	24.853	12.236
Formación Profesional (1)	11.122	9.692	1.430
Sin distribuir por enseñanza (2)	36.882	36.882	0

(1) Incluye el alumnado de Ciclos Formativos de F.P. y Programas de Cualificación Profesional Inicial.

(2) Incluye el alumnado usuario de Andalucía de las enseñanzas de ESO, Bachillerato y F.P., ya que no puede ser distribuido entre ellas.



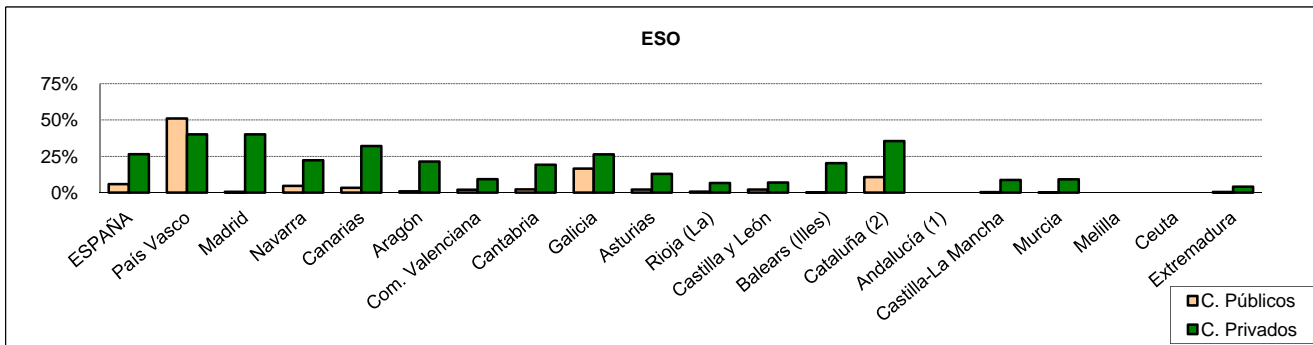
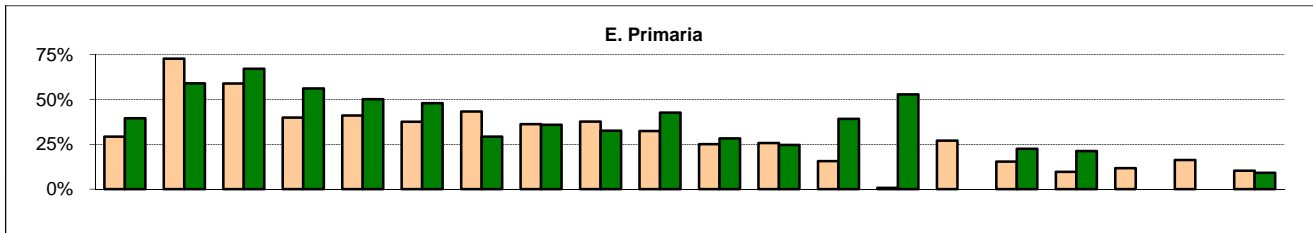
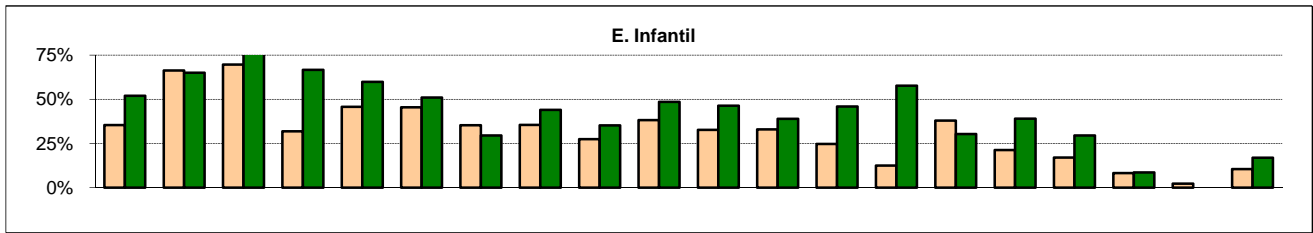
## B2.8. Porcentaje de alumnado de E. Infantil, E. Primaria y ESO usuario de servicios complementarios

	COMEDOR			RESIDENCIA			TRANSPORTE		
	TOTAL	C. Públicos	C. Privados	TOTAL	C. Públicos	C. Privados	TOTAL	C. Públicos	C. Privados
<b>E. INFANTIL</b>									
<b>TOTAL</b>	<b>41,4</b>	<b>35,4</b>	<b>51,9</b>	<b>0,02</b>	<b>0,01</b>	<b>0,03</b>	<b>6,2</b>	<b>5,5</b>	<b>7,4</b>
Andalucía	..	37,9	..	0,00	0,00	0,00	..	..	..
Aragón	47,5	45,4	51,0	0,00	0,00	0,00	5,0	3,4	7,8
Asturias (Principado de)	41,4	38,2	48,6	0,00	0,00	0,00	19,3	15,1	28,5
Balears (Illes)	32,7	24,7	45,9	0,03	0,00	0,09	2,3	1,0	4,5
Canarias	49,5	45,7	59,8	0,00	0,00	0,01	12,3	11,1	15,7
Cantabria	38,2	35,5	44,0	0,13	0,19	0,00	22,1	29,7	5,6
Castilla y León	35,0	32,9	38,9	0,06	0,04	0,10	6,0	6,8	4,4
Castilla-La Mancha	24,7	21,3	39,1	0,07	0,06	0,14	3,9	4,2	2,4
Cataluña	29,2	12,5	57,7	0,00	0,00	0,00	1,5	0,0	3,9
Comunitat Valenciana	33,2	35,3	29,5	0,01	0,01	0,03	4,3	4,1	4,6
Extremadura	12,0	10,5	16,9	0,03	0,03	0,04	2,2	2,0	2,8
Galicia (1)	29,8	27,4	35,2	0,00	0,00	0,00	19,6	21,8	14,5
Madrid (Comunidad de)	74,8	69,7	80,0	0,04	0,00	0,08	4,2	2,4	5,9
Murcia (Región de)	21,0	17,0	29,5	0,00	0,00	0,00	3,5	4,0	2,6
Navarra (Comunidad Foral de) (1)	41,7	31,8	66,6	0,00	0,00	0,00	11,3	8,6	18,0
País Vasco	65,6	66,2	65,0	0,00	0,00	0,00	18,1	14,9	21,4
Rioja (La)	38,0	32,7	46,4	0,00	0,00	0,00	2,2	1,7	2,9
Ceuta	1,6	2,2	0,0	0,00	0,00	0,00	0,0	0,0	0,0
Melilla	8,4	8,3	8,6	0,00	0,00	0,00	0,2	0,2	0,0
<b>E. PRIMARIA</b>									
<b>TOTAL</b>	<b>32,6</b>	<b>29,3</b>	<b>39,6</b>	<b>0,12</b>	<b>0,12</b>	<b>0,13</b>	<b>8,0</b>	<b>7,8</b>	<b>8,6</b>
Andalucía	..	27,0	..	0,27	0,28	0,25	..	5,3	..
Aragón	41,0	37,5	47,9	0,02	0,01	0,04	6,6	3,8	12,2
Asturias (Principado de)	35,6	32,4	42,7	0,03	0,04	0,03	22,3	19,3	28,8
Balears (Illes)	24,2	15,6	39,2	0,08	0,00	0,21	5,8	5,9	5,7
Canarias	43,3	41,0	50,2	0,03	0,03	0,02	15,4	14,5	18,0
Cantabria	36,1	36,2	35,9	0,33	0,36	0,28	24,6	33,6	8,9
Castilla y León	25,4	25,7	24,6	0,29	0,19	0,50	7,0	8,3	4,4
Castilla-La Mancha	16,6	15,4	22,5	0,08	0,08	0,11	3,3	3,6	2,3
Cataluña	19,6	..	52,8	0,01	0,00	0,04	2,3	..	6,3
Comunitat Valenciana	38,7	43,3	29,3	0,02	0,02	0,00	6,7	7,0	5,9
Extremadura	10,0	10,2	9,1	0,23	0,28	0,04	3,0	3,0	3,0
Galicia	36,1	37,7	32,6	0,04	0,03	0,07	34,8	42,2	18,8
Madrid (Comunidad de)	62,7	58,9	67,1	0,03	0,00	0,07	5,8	3,2	8,7
Murcia (Región de)	12,9	9,6	21,2	0,08	0,00	0,27	6,2	6,6	5,1
Navarra (Comunidad Foral de)	45,8	39,9	56,1	0,08	0,00	0,22	14,9	11,9	20,1
País Vasco	65,8	72,8	59,0	0,00	0,00	0,00	24,2	20,3	28,0
Rioja (La)	26,2	25,1	28,3	0,00	0,00	0,00	2,6	2,1	3,6
Ceuta	11,7	16,3	0,0	0,00	0,00	0,00	0,0	0,0	0,0
Melilla	9,2	11,7	0,0	0,00	0,00	0,00	1,7	2,2	0,0
<b>E. SECUNDARIA OBLIGATORIA</b>									
<b>TOTAL</b>	<b>13,4</b>	<b>5,8</b>	<b>26,4</b>	<b>0,32</b>	<b>0,13</b>	<b>0,65</b>	<b>15,7</b>	<b>19,9</b>	<b>8,6</b>
Andalucía	..	..	..	0,44	0,44	0,44	..	..	..
Aragón	8,3	0,9	21,4	0,23	0,17	0,34	17,7	23,1	8,3
Asturias (Principado de)	5,9	2,1	12,9	0,14	0,16	0,10	26,7	30,2	20,3
Balears (Illes)	7,9	0,1	20,3	0,10	0,08	0,12	20,9	30,5	5,8
Canarias	10,4	3,4	32,1	0,07	0,04	0,16	25,0	28,3	14,8
Cantabria	8,6	2,2	19,2	1,62	0,61	3,28	31,0	43,8	9,9
Castilla y León	3,9	2,2	6,9	1,51	0,40	3,41	18,7	27,9	2,8
Castilla-La Mancha	2,0	0,4	8,7	0,52	0,19	1,88	19,4	23,5	2,5
Cataluña	20,8	10,7	35,5	0,06	0,00	0,15	8,1	9,2	6,3
Comunitat Valenciana	4,5	2,0	9,3	0,07	0,02	0,18	4,4	4,9	3,4
Extremadura	1,3	0,5	4,1	1,12	0,96	1,66	22,7	28,3	3,9
Galicia	19,6	16,6	26,3	0,46	0,01	1,46	43,2	53,7	19,4
Madrid (Comunidad de)	19,6	0,6	40,2	0,21	0,00	0,43	8,2	8,8	7,5
Murcia (Región de)	2,6	0,0	9,1	0,35	0,32	0,43	17,9	22,5	6,1
Navarra (Comunidad Foral de)	11,6	4,6	22,2	0,28	0,00	0,70	30,0	39,7	14,9
País Vasco	45,0	51,0	40,1	0,05	0,00	0,09	24,1	25,2	23,2
Rioja (La)	2,8	0,7	6,7	0,32	0,27	0,42	9,7	12,6	4,5
Ceuta	0,0	0,0	0,0	0,00	0,00	0,00	0,0	0,0	0,0
Melilla	0,0	0,0	0,0	0,00	0,00	0,00	7,9	8,9	0,0

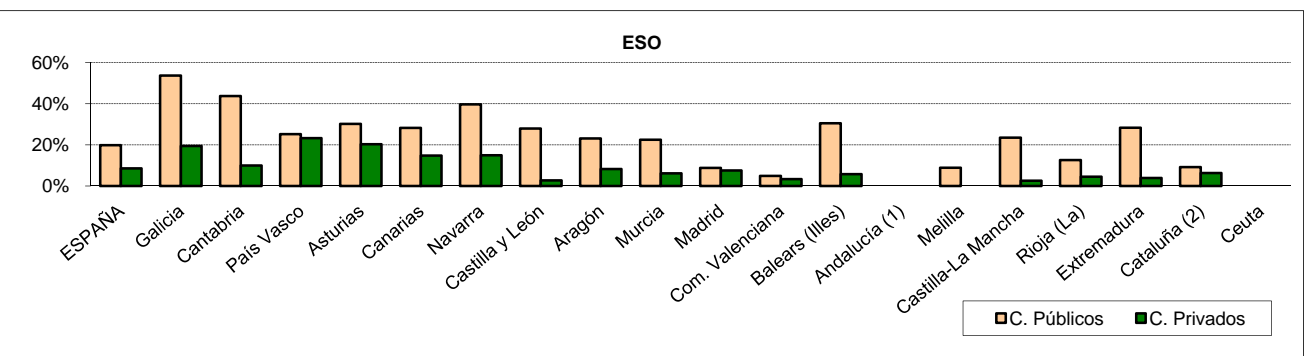
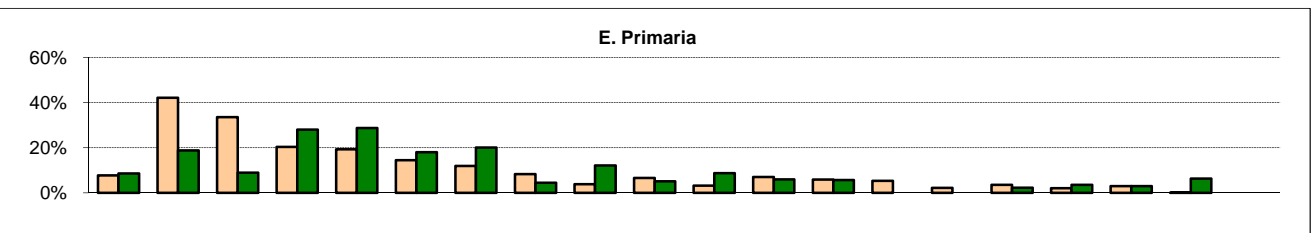
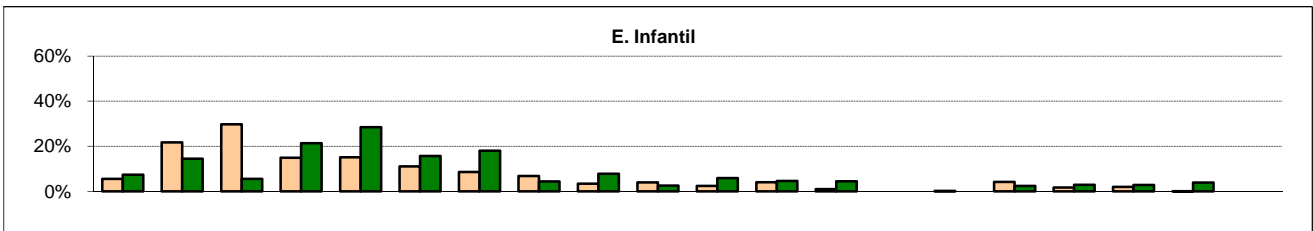
(1) No se considera el alumnado de Primer Ciclo, por no estar disponible la información.

**B2.9. Porcentaje de alumnado de E. Infantil, E. Primaria y E.S.O. usuario de servicios complementarios, por titularidad del centro**

**Servicio de Comedor**



**Servicio de Transporte**



Nota: Las CC. AA. aparecen ordenadas según el porcentaje de alumnado usuario del servicio complementario de E. Primaria.

(1) Sólo esta disponible la información para el alumnado de E. Infantil y Primaria en centros públicos.

(2) No se dispone de la información completa de los centros públicos que imparten E. Infantil y E. Primaria.