

35. SERIES DECENALES DE ENSEÑANZAS DE RÉGIMEN GENERAL NO UNIVERSITARIAS

Contenido, notas explicativas y fuentes de información

Se presenta en este capítulo un resumen estadístico de la evolución de las enseñanzas de Régimen General no universitarias en los últimos diez años, hasta 1999-2000, en cada comunidad autónoma y en el conjunto de España.

La información que se presenta está referida al alumnado matriculado, profesorado y unidades escolares, presentando tanto datos brutos como indicadores estadísticos derivados de la información de base.

Se han de realizar las siguientes precisiones técnicas sobre los datos estadísticos de alumnado matriculado:

- Las *tasas brutas de escolaridad* por nivel de enseñanza, se definen como la relación entre el total de alumnado de cualquier edad matriculado en el nivel considerado, y la población del grupo de "edad teórica" de cursar el nivel considerado.
- Para el cálculo de los *índices de variación del alumnado matriculado y de la población asociada a cada nivel de enseñanza*, se ha tomado como referencia el curso 1990-91 y el año 1990 para la población. También se toma como referencia el curso 1990-91 para el cálculo del *índice de variación del profesorado*.

Fuentes de información:

Los datos estadísticos utilizados proceden de la *Estadística de la Enseñanza en España niveles no universitarios*, elaborada por la Oficina de Estadística del Ministerio de Educación, Cultura y Deporte en el marco de cooperación establecido con las Administraciones educativas de las Comunidades Autónomas

35. SERIES DECENALES DE ENSEÑANZAS DE RÉGIMEN GENERAL NO UNIVERSITARIAS

35.1. Datos e indicadores de alumnado matriculado, profesorado y unidades. ESPAÑA

(Continúa)

	1990-91	1991-92	1992-93	1993-94	1994-95	1995-96	1996-97	1997-98	1998-99	1999-00
ALUMNADO MATRICULADO										
TOTAL	8.378.935	8.238.161	8.118.456	8.051.040	7.864.884	7.667.516	7.496.288	7.309.096	7.128.251	6.972.500
E. Infantil / Preescolar	1.004.481	1.027.597	1.052.488	1.083.330	1.093.256	1.096.677	1.115.244	1.122.740	1.128.861	1.133.653
E. Primaria / E.G.B.	4.885.049	4.649.439	4.468.759	4.280.938	4.063.912	3.849.991	3.137.278	2.615.467	2.562.785	2.524.768
- E. Primaria/E.G.B. (1º a 6º)	3.526.294	3.333.710	3.194.967	3.051.103	2.922.615	2.779.238	2.682.894	2.615.467	2.562.785	2.524.768
- E.G.B. (7º y 8º)	1.358.755	1.315.729	1.273.792	1.229.835	1.141.297	1.070.753	454.384	-	-	-
Educación Especial	42.329	38.099	35.120	32.687	31.787	30.043	29.236	28.437	27.711	27.337
E. Secundaria y F. Profesional	2.447.076	2.523.026	2.562.089	2.654.085	2.675.929	2.690.805	3.214.530	3.542.452	3.408.894	3.286.742
* E. Secundaria General	1.592.330	1.633.432	1.676.179	1.774.673	1.837.699	1.901.341	2.491.807	2.882.152	2.854.167	2.797.169
- E.S.O. Primer ciclo	-	-	4.600	9.640	48.658	95.182	666.260	1.048.961	1.003.462	963.623
- E.S.O. Segundo ciclo	-	-	100.805	170.712	234.179	362.204	515.206	637.691	886.542	1.035.958
- B.U.P. y C.O.U.	1.500.141	1.507.203	1.488.102	1.467.805	1.400.555	1.259.778	1.080.784	880.268	531.032	283.259
- Bachillerato LOGSE	-	-	13.705	33.108	69.599	109.398	153.836	258.974	396.217	483.705
- Bachillerato Experimental	92.189	126.229	68.967	46.174	39.870	31.920	27.257	12.344	693	-
- BUP y COU a distancia (1)	-	-	-	47.234	44.838	42.859	48.464	43.914	36.221	30.624
* Formación Profesional	854.746	889.594	885.910	879.412	838.230	789.464	722.723	660.300	554.727	489.573
- F.P. I	472.779	474.156	440.236	407.734	360.253	301.472	232.113	169.340	69.540	2.644
- F.P. II	374.571	401.645	423.322	440.049	432.178	410.912	369.369	310.110	225.083	146.547
- C.F.G.M. / Mód. Prof. II	2.856	5.188	9.392	14.213	21.442	29.457	48.609	75.766	119.556	158.573
- C.F.G.S. / Mód. Prof. III	4.540	8.605	12.960	16.187	22.490	32.285	54.465	79.900	110.516	147.875
- Módulos Prof. a distancia (2)	-	-	-	1.229	1.867	1.342	938	911	1.013	958
- Prog. de Garantía Social	-	-	-	-	-	13.996	17.229	24.273	29.019	32.976
TASAS BRUTAS DE ESCOLARIDAD										
E. Infantil / Preescolar (3)										
(3 - 5 años)	73,9	77,1	80,2	83,3	85,4	86,5	88,9	91,2	93,8	95,4
E. Primaria, EGB y Primer ciclo ESO										
(6 - 13 años)	109,8	109,3	110,2	110,7	111,0	110,7	110,6	109,5	108,6	107,8
E. Secundaria y F.P. (4)										
(14 - 18 años)	73,6	76,3	78,5	83,0	85,0	87,2	89,4	91,5	92,4	93,3
ÍNDICES DE VARIACIÓN DEL ALUMNADO MATRICULADO Y DE LA POBLACIÓN ASOCIADA										
TOTAL										
- Alumnado	100,0	98,3	96,9	96,1	93,9	91,5	89,5	87,2	85,1	83,2
- Población (3-18 años)	100,0	97,1	94,1	91,1	88,1	85,2	82,4	79,7	77,4	75,4
E. Infantil / Preescolar										
- Alumnado	100,0	102,3	104,8	107,8	108,8	109,2	111,0	111,8	112,4	112,9
- Nacimientos (3 - 5 años)	100,0	97,2	94,9	93,0	91,2	90,4	89,2	87,2	84,7	82,9
E. Primaria, EGB y Primer ciclo ESO										
- Alumnado	100,0	95,2	91,6	87,8	84,2	80,8	77,9	75,0	73,0	71,4
- Población (6 - 13 años)	100,0	95,6	91,3	87,2	83,3	80,1	77,4	75,3	73,9	72,8
E. Secundaria y F.P. (4)										
- Alumnado	100,0	103,1	104,5	108,1	107,4	106,1	104,1	101,9	98,3	94,9
- Población (14 - 18 años)	100,0	99,4	98,0	95,8	93,0	89,5	85,7	81,9	78,3	74,9
PORCENTAJE DE ALUMNADO MATRICULADO EN CENTROS DE TITULARIDAD PÚBLICA										
TOTAL	66,2	66,6	67,2	68,1	68,7	69,1	69,3	69,2	68,7	68,1
E. Infantil / Preescolar	61,4	61,8	63,7	64,9	66,0	67,2	67,6	67,6	67,7	67,0
E. Primaria, EGB y 1º ciclo ESO	65,0	64,8	65,0	65,5	65,6	65,9	66,2	66,2	66,3	66,3
E. Secundaria y F.P. (4)	70,8	71,9	72,7	74,1	74,9	75,1	75,1	74,7	73,2	71,8

(1) En los cursos 1998-99 y 1999-00, se incluye además el alumnado de Bachillerato LOGSE a distancia.

(2) Incluye el alumnado de Módulos Profesionales II y III a distancia.

(3) En este nivel se ha calculado la tasa neta del grupo de edad (3 - 5 años), tomando como población de referencia los nacimientos correspondientes.

(4) Incluye el alumnado de 2º ciclo de ESO, BUP y COU, Bach. LOGSE, Bach. Experimental, F.P., Ciclos Formativos/Módulos Prof. y Prog. de Garantía Social.

35. SERIES DECENALES DE ENSEÑANZAS DE RÉGIMEN GENERAL NO UNIVERSITARIAS

35.1. Datos e indicadores de alumnado matriculado, profesorado y unidades. ESPAÑA

(Conclusión)

	1990-91	1991-92	1992-93	1993-94	1994-95	1995-96	1996-97	1997-98	1998-99	1999-00
PROFESORADO (1)										
Todos los Centros	444.546	454.312	453.894	460.716	465.884	467.457	485.966	491.696	509.282	521.890
Centros Públicos	316.669	327.593	328.542	335.514	339.949	343.239	358.933	366.154	376.052	385.525
Centros Privados	127.877	126.719	125.352	125.202	125.935	124.218	127.033	125.542	133.230	136.365
ÍNDICES DE VARIACIÓN DEL PROFESORADO										
Todos los Centros	100,0	102,2	102,1	103,6	104,8	105,2	109,3	110,6	114,6	117,4
Centros Públicos	100,0	103,4	103,7	106,0	107,4	108,4	113,3	115,6	118,8	121,7
Centros Privados	100,0	99,1	98,0	97,9	98,5	97,1	99,3	98,2	104,2	106,6
NÚMERO MEDIO DE ALUMNOS POR PROFESOR										
Todos los Centros	18,8	18,1	17,9	17,5	16,9	16,4	15,4	14,9	14,0	13,4
Centros Públicos	17,5	16,7	16,6	16,4	15,9	15,5	14,5	13,9	13,1	12,3
Centros Privados	22,1	21,7	21,3	20,4	19,5	19,0	18,0	17,8	16,6	16,2
NÚMERO MEDIO DE ALUMNOS POR UNIDAD EN E. INFANTIL / PREESCOLAR, E. PRIMARIA / E.G.B. Y E.S.O.										
TODOS LOS CENTROS										
E. Infantil / Preescolar	24,9	23,5	22,6	22,0	21,5	21,2	21,0	20,6	20,1	19,7
E. Primaria / E.G.B.	26,9	25,9	25,4	24,8	24,1	23,4	22,6	21,7	21,4	21,1
Primer ciclo E.S.O.	-	-	27,9	26,8	29,5	28,6	26,7	26,4	26,0	25,5
Segundo ciclo E.S.O.	-	-	28,9	28,2	28,2	28,2	28,5	28,0	27,1	26,5
CENTROS PÚBLICOS										
E. Infantil / Preescolar	22,7	21,8	21,2	21,1	20,7	20,6	20,5	20,1	19,6	19,1
E. Primaria / E.G.B.	24,5	23,6	23,2	22,7	22,2	21,7	20,9	20,2	19,9	19,7
Primer ciclo E.S.O.	-	-	25,9	25,5	25,7	25,9	25,4	24,9	24,6	24,1
Segundo ciclo E.S.O.	-	-	28,7	28,1	28,1	28,0	28,3	27,7	26,6	25,8
CENTROS PRIVADOS										
E. Infantil / Preescolar	29,6	26,8	25,5	23,9	23,3	22,4	22,1	21,7	21,3	21,0
E. Primaria / E.G.B.	32,6	31,8	30,9	30,0	28,9	27,6	26,7	25,5	25,0	24,6
Primer ciclo E.S.O.	-	-	32,6	30,1	32,1	31,9	30,0	29,6	29,0	28,5
Segundo ciclo E.S.O.	-	-	30,9	30,2	30,9	30,2	29,7	29,3	28,6	28,0

(1) Incluye el profesorado de E. Infantil / Preescolar, E. Primaria / E.G.B., E. Especial, E.S.O., Bachilleratos y Formación Profesional.

35. SERIES DECENALES DE ENSEÑANZAS DE RÉGIMEN GENERAL NO UNIVERSITARIAS

35.2. Datos e indicadores de alumnado matriculado, profesorado y unidades. ANDALUCÍA

(Continúa)

	1990-91	1991-92	1992-93	1993-94	1994-95	1995-96	1996-97	1997-98	1998-99	1999-00
ALUMNADO MATRICULADO										
TOTAL	1.648.463	1.613.755	1.617.106	1.612.668	1.589.070	1.564.851	1.533.252	1.499.533	1.469.596	1.443.016
E. Infantil / Preescolar	189.939	191.912	193.764	195.316	197.346	198.092	198.477	200.394	209.060	204.121
E. Primaria / E.G.B.	1.019.629	968.108	958.785	931.321	890.777	857.395	714.134	585.430	575.426	567.483
- E. Primaria/E.G.B. (1º a 6º)	756.578	709.993	701.523	676.546	652.020	617.816	596.790	585.430	575.426	567.483
- E.G.B. (7º y 8º)	263.051	258.115	257.262	254.775	238.757	239.579	117.344	-	-	-
Educación Especial	7.237	6.985	6.486	6.083	5.938	5.660	5.468	4.818	4.458	4.758
E. Secundaria y F. Profesional	431.658	446.750	458.071	479.948	495.009	503.704	615.173	708.891	680.652	666.654
* E. Secundaria General	267.958	280.407	299.661	325.939	348.771	364.952	489.862	592.977	586.850	585.374
- E.S.O. Primer ciclo	-	-	1.518	1.602	13.117	19.283	135.545	232.213	222.264	212.195
- E.S.O. Segundo ciclo	-	-	34.378	45.836	54.665	79.552	114.178	140.202	192.639	222.179
- B.U.P. y C.O.U.	252.569	256.049	257.755	260.743	257.121	234.389	200.193	167.343	104.074	59.723
- Bachillerato LOGSE	-	-	0	0	10.811	22.217	30.056	45.683	62.305	86.451
- Bachillerato Experimental	15.389	24.358	6.010	9.619	5.338	736	0	0	0	-
- BUP y COU a distancia (1)	-	-	-	8.139	7.719	8.775	9.890	7.536	5.568	4.826
* Formación Profesional	163.700	166.343	158.410	154.009	146.238	138.752	125.311	115.914	93.802	81.280
- F.P. I	95.487	92.579	80.472	70.866	63.604	55.170	44.649	36.357	15.140	0
- F.P. II	66.660	71.414	74.819	78.518	75.886	72.557	63.680	53.914	43.941	32.341
- C.F.G.M. / Mód. Prof. II	837	1.191	1.786	3.051	4.369	6.094	9.742	14.668	21.387	29.484
- C.F.G.S. / Mód. Prof. III	716	1.159	1.333	1.574	2.379	3.304	5.367	7.556	10.284	15.068
- Módulos Prof. a distancia (2)	-	-	-	0	0	0	0	0	0	0
- Prog. de Garantía Social	-	-	-	-	-	1.627	1.873	3.419	3.050	4.387
TASAS BRUTAS DE ESCOLARIDAD										
E. Infantil / Preescolar (3)										
(3 - 5 años)	66,0	67,8	69,8	71,5	73,3	74,0	74,9	77,7	83,7	84,8
E. Primaria, EGB y Primer ciclo ESO										
(6 - 13 años)	111,4	109,2	112,3	112,9	113,4	113,4	112,9	111,3	110,6	109,7
E. Secundaria y F.P. (4)										
(14 - 18 años)	67,6	69,9	71,9	76,3	78,3	80,7	82,3	84,6	84,2	86,6
ÍNDICES DE VARIACIÓN DEL ALUMNADO MATRICULADO Y DE LA POBLACIÓN ASOCIADA										
TOTAL										
- Alumnado	100,0	97,9	98,1	97,8	96,4	94,9	93,0	91,0	89,1	87,5
- Población (3-18 años)	100,0	97,9	95,8	93,7	91,5	89,2	86,9	84,5	82,3	80,2
E. Infantil / Preescolar										
- Alumnado	100,0	101,0	102,0	102,8	103,9	104,3	104,5	105,5	110,1	107,5
- Nacimientos (3 - 5 años)	100,0	98,0	96,1	94,7	93,4	92,8	91,8	89,4	86,4	83,3
E. Primaria, EGB y Primer ciclo ESO										
- Alumnado	100,0	94,9	94,2	91,5	88,6	86,0	83,3	80,2	78,2	76,5
- Población (6 - 13 años)	100,0	96,9	93,5	90,3	87,1	84,4	82,2	80,3	78,8	77,7
E. Secundaria y F.P. (4)										
- Alumnado	100,0	103,5	105,8	110,8	111,6	112,2	111,1	110,4	106,2	105,3
- Población (14 - 18 años)	100,0	100,0	99,4	98,1	96,4	94,0	91,2	88,2	85,2	82,2
PORCENTAJE DE ALUMNADO MATRICULADO EN CENTROS DE TITULARIDAD PÚBLICA										
TOTAL	75,7	75,5	76,2	76,9	77,2	77,4	77,6	77,4	77,0	76,5
E. Infantil / Preescolar	75,5	75,0	76,0	76,7	77,5	77,7	78,1	78,0	78,7	78,1
E. Primaria, EGB y 1º ciclo ESO	74,9	74,4	74,8	75,0	75,2	75,3	75,5	75,3	75,2	75,2
E. Secundaria y F.P. (4)	78,1	78,7	79,7	80,9	81,3	81,5	81,6	81,2	79,5	78,3

(1) En los cursos 1998-99 y 1999-00, se incluye además el alumnado de Bachillerato LOGSE a distancia.

(2) Incluye el alumnado de Módulos Profesionales II y III a distancia.

(3) En este nivel se ha calculado la tasa neta del grupo de edad (3 - 5 años), tomando como población de referencia los nacimientos correspondientes.

(4) Incluye el alumnado de 2º ciclo de ESO, BUP y COU, Bach. LOGSE, Bach. Experimental, F.P., Ciclos Formativos/Módulos Prof. y Prog. de Garantía Social.

35. SERIES DECENALES DE ENSEÑANZAS DE RÉGIMEN GENERAL NO UNIVERSITARIAS

35.2. Datos e indicadores de alumnado matriculado, profesorado y unidades. ANDALUCÍA

(Conclusión)

	1990-91	1991-92	1992-93	1993-94	1994-95	1995-96	1996-97	1997-98	1998-99	1999-00
PROFESORADO (1)										
Todos los Centros	78.376	80.167	79.931	80.141	81.210	82.496	87.181	89.600	90.504	92.386
Centros Públicos	63.539	64.950	64.687	65.165	66.010	66.818	71.092	72.999	73.391	74.603
Centros Privados	14.837	15.217	15.244	14.976	15.200	15.678	16.089	16.601	17.113	17.783
ÍNDICES DE VARIACIÓN DEL PROFESORADO										
Todos los Centros	100,0	102,3	102,0	102,3	103,6	105,3	111,2	114,3	115,5	117,9
Centros Públicos	100,0	102,2	101,8	102,6	103,9	105,2	111,9	114,9	115,5	117,4
Centros Privados	100,0	102,6	102,7	100,9	102,4	105,7	108,4	111,9	115,3	119,9
NÚMERO MEDIO DE ALUMNOS POR PROFESOR										
Todos los Centros	21,0	20,1	20,2	20,1	19,6	19,0	17,6	16,7	16,2	15,6
Centros Públicos	19,6	18,8	19,1	19,0	18,6	18,2	16,8	15,9	15,4	14,8
Centros Privados	27,0	25,9	25,2	24,8	23,7	22,4	21,2	20,3	19,7	19,0
NÚMERO MEDIO DE ALUMNOS POR UNIDAD EN E. INFANTIL / PRESCOLAR, E. PRIMARIA / E.G.B. Y E.S.O.										
TODOS LOS CENTROS										
E. Infantil / Preescolar	27,6	26,6	26,4	26,1	25,5	25,0	24,3	23,9	23,2	22,4
E. Primaria / E.G.B.	28,1	26,8	26,8	26,3	25,5	24,9	24,1	23,2	22,9	22,5
Primer ciclo E.S.O.	-	-	26,6	27,2	30,2	30,7	27,3	27,2	27,2	26,8
Segundo ciclo E.S.O.	-	-	29,4	29,0	28,8	28,7	28,8	29,2	28,2	28,1
CENTROS PÚBLICOS										
E. Infantil / Preescolar	25,9	25,0	25,1	24,9	24,4	24,1	23,4	23,0	22,4	21,7
E. Primaria / E.G.B.	26,4	25,0	25,1	24,7	24,1	23,5	22,8	21,8	21,6	21,4
Primer ciclo E.S.O.	-	-	26,2	26,9	26,3	26,4	25,7	25,8	25,9	25,5
Segundo ciclo E.S.O.	-	-	29,2	28,8	28,4	28,4	28,5	28,8	27,6	27,4
CENTROS PRIVADOS										
E. Infantil / Preescolar	34,1	33,0	31,7	30,5	30,1	28,9	28,1	27,7	26,6	25,3
E. Primaria / E.G.B.	34,9	33,9	33,3	32,4	31,3	30,3	29,1	28,4	27,8	27,0
Primer ciclo E.S.O.	-	-	29,0	28,9	33,1	33,7	33,1	32,7	31,9	31,3
Segundo ciclo E.S.O.	-	-	31,7	31,2	32,7	30,6	31,1	31,9	30,9	30,3

(1) Incluye el profesorado de E. Infantil / Preescolar, E. Primaria / E.G.B., E. Especial, E.S.O., Bachilleratos y Formación Profesional.

35. SERIES DECENALES DE ENSEÑANZAS DE RÉGIMEN GENERAL NO UNIVERSITARIAS

35.3. Datos e indicadores de alumnado matriculado, profesorado y unidades. ARAGÓN

(Continúa)

	1990-91	1991-92	1992-93	1993-94	1994-95	1995-96	1996-97	1997-98	1998-99	1999-00
ALUMNADO MATRICULADO										
TOTAL	223.332	218.322	212.248	208.861	202.323	197.552	191.804	187.108	182.763	179.065
E. Infantil / Preescolar	27.857	27.963	28.317	28.540	28.224	28.493	28.569	28.581	28.369	28.624
E. Primaria / E.G.B.	121.942	116.418	110.989	105.760	98.871	92.763	71.715	65.138	64.116	63.146
- E. Primaria/E.G.B. (1º a 6º)	86.425	82.333	78.181	74.745	71.812	69.364	66.895	65.138	64.116	63.146
- E.G.B. (7º y 8º)	35.517	34.085	32.808	31.015	27.059	23.399	4.820	-	-	-
Educación Especial	1.136	775	844	746	733	714	707	722	719	710
E. Secundaria y F. Profesional	72.397	73.166	72.098	73.815	74.495	75.582	90.813	92.667	89.559	86.585
* E. Secundaria General	46.423	47.199	46.959	48.777	50.857	53.094	70.640	74.398	73.073	71.271
- E.S.O. Primer ciclo	-	-	0	391	2.532	4.621	22.323	26.686	25.708	24.891
- E.S.O. Segundo ciclo	-	-	2.937	5.797	8.083	14.216	19.779	20.855	23.353	25.488
- B.U.P. y C.O.U.	42.583	41.885	39.995	38.400	35.400	28.813	21.506	15.190	8.561	4.422
- Bachillerato LOGSE	-	-	1.102	2.436	3.363	4.061	5.662	10.178	14.165	15.412
- Bachillerato Experimental	3.840	5.314	2.925	86	0	0	0	0	0	-
- BUP y COU a distancia (1)	-	-	-	1.667	1.479	1.383	1.370	1.489	1.286	1.058
* Formación Profesional	25.974	25.967	25.139	25.038	23.638	22.488	20.173	18.269	16.486	15.314
- F.P. I	13.257	12.468	11.575	10.973	10.002	8.100	5.524	3.405	1.461	0
- F.P. II	12.362	12.856	12.497	12.652	12.042	11.561	10.464	8.739	5.929	3.607
- C.F.G.M. / Mód. Prof. II	119	274	656	713	809	1.096	1.613	2.801	4.739	5.954
- C.F.G.S. / Mód. Prof. III	236	369	411	455	577	1.040	1.639	2.215	3.081	4.561
- Módulos Prof. a distancia (2)	-	-	-	245	208	85	26	0	0	98
- Prog. de Garantía Social	-	-	-	-	-	606	907	1.109	1.276	1.094
TASAS BRUTAS DE ESCOLARIDAD										
E. Infantil / Preescolar (3)										
(3 - 5 años)	79,6	83,1	86,7	90,3	92,6	94,6	95,5	96,3	97,6	99,0
E. Primaria, EGB y Primer ciclo ESO										
(6 - 13 años)	106,9	107,2	107,4	107,8	107,7	107,4	107,9	108,5	108,4	108,5
E. Secundaria y F.P. (4)										
(14 - 18 años)	82,1	83,8	84,1	88,0	89,3	92,0	93,3	94,8	96,6	98,1
ÍNDICES DE VARIACIÓN DEL ALUMNADO MATRICULADO Y DE LA POBLACIÓN ASOCIADA										
TOTAL										
- Alumnado	100,0	97,8	95,0	93,5	90,6	88,5	85,9	83,8	81,8	80,2
- Población (3-18 años)	100,0	96,8	93,7	90,3	87,1	84,0	80,9	78,1	75,6	73,4
E. Infantil / Preescolar										
- Alumnado	100,0	100,4	101,7	102,5	101,3	102,3	102,6	102,6	101,8	102,8
- Nacimientos (3 - 5 años)	100,0	97,0	94,3	91,3	88,6	87,8	87,0	86,5	84,4	83,5
E. Primaria, EGB y Primer ciclo ESO										
- Alumnado	100,0	95,5	91,0	87,1	83,2	79,9	77,1	75,3	73,7	72,2
- Población (6 - 13 años)	100,0	95,3	90,6	86,4	82,6	79,5	76,4	74,2	72,7	71,2
E. Secundaria y F.P. (4)										
- Alumnado	100,0	101,1	99,6	101,4	99,4	98,0	94,6	91,1	88,2	85,2
- Población (14 - 18 años)	100,0	99,0	97,3	94,6	91,4	87,5	83,2	78,9	75,0	71,3
PORCENTAJE DE ALUMNADO MATRICULADO EN CENTROS DE TITULARIDAD PÚBLICA										
TOTAL	59,9	60,6	61,0	61,8	62,7	63,4	63,5	63,9	63,3	62,8
E. Infantil / Preescolar	58,7	60,5	61,2	62,4	64,2	65,9	66,3	66,8	66,3	65,5
E. Primaria, EGB y 1º ciclo ESO	58,1	58,2	58,6	58,8	59,2	59,4	59,7	60,5	60,7	60,9
E. Secundaria y F.P. (4)	63,4	64,7	65,1	66,3	67,3	68,1	67,7	67,8	66,0	64,3

(1) En los cursos 1998-99 y 1999-00, se incluye además el alumnado de Bachillerato LOGSE a distancia.

(2) Incluye el alumnado de Módulos Profesionales II y III a distancia.

(3) En este nivel se ha calculado la tasa neta del grupo de edad (3 - 5 años), tomando como población de referencia los nacimientos correspondientes.

(4) Incluye el alumnado de 2º ciclo de ESO, BUP y COU, Bach. LOGSE, Bach. Experimental, F.P., Ciclos Formativos/Módulos Prof. y Prog. de Garantía Social.

35. SERIES DECENALES DE ENSEÑANZAS DE RÉGIMEN GENERAL NO UNIVERSITARIAS

35.3. Datos e indicadores de alumnado matriculado, profesorado y unidades. ARAGÓN

(Conclusión)

	1990-91	1991-92	1992-93	1993-94	1994-95	1995-96	1996-97	1997-98	1998-99	1999-00
PROFESORADO (1)										
Todos los Centros	13.037	13.379	13.063	13.166	13.234	13.524	13.534	13.747	14.212	14.576
Centros Públicos	8.898	9.331	9.032	9.161	9.287	9.620	9.872	10.043	10.232	10.527
Centros Privados	4.139	4.048	4.031	4.005	3.947	3.904	3.662	3.704	3.980	4.049
ÍNDICES DE VARIACIÓN DEL PROFESORADO										
Todos los Centros	100,0	102,6	100,2	101,0	101,5	103,7	103,8	105,4	109,0	111,8
Centros Públicos	100,0	104,9	101,5	103,0	104,4	108,1	110,9	112,9	115,0	118,3
Centros Privados	100,0	97,8	97,4	96,8	95,4	94,3	88,5	89,5	96,2	97,8
NÚMERO MEDIO DE ALUMNOS POR PROFESOR										
Todos los Centros	17,1	16,3	16,2	15,9	15,3	14,6	14,2	13,6	12,9	12,3
Centros Públicos	15,0	14,2	14,3	14,2	13,7	13,1	12,4	12,0	11,4	10,7
Centros Privados	21,7	21,3	20,5	19,7	19,0	18,4	19,0	18,1	16,7	16,4
NÚMERO MEDIO DE ALUMNOS POR UNIDAD EN E. INFANTIL / PRESCOLAR, E. PRIMARIA / E.G.B. Y E.S.O.										
TODOS LOS CENTROS										
E. Infantil / Preescolar	23,5	22,6	21,7	21,3	21,2	21,3	21,0	20,8	20,6	20,1
E. Primaria / E.G.B.	24,8	23,8	23,4	22,9	22,1	21,6	20,2	19,5	19,2	18,8
Primer ciclo E.S.O.	-	-	-	24,4	27,2	27,3	28,1	27,0	26,3	25,3
Segundo ciclo E.S.O.	-	-	27,4	26,0	26,5	27,6	27,5	26,9	26,5	25,7
CENTROS PÚBLICOS										
E. Infantil / Preescolar	20,6	20,1	19,2	19,1	19,3	19,8	19,9	19,7	19,7	19,1
E. Primaria / E.G.B.	21,0	20,2	20,1	19,8	19,4	19,1	17,5	17,3	17,0	16,7
Primer ciclo E.S.O.	-	-	-	24,4	24,2	25,5	27,4	25,9	25,5	24,3
Segundo ciclo E.S.O.	-	-	27,4	26,0	26,5	27,4	27,5	26,8	26,2	25,2
CENTROS PRIVADOS										
E. Infantil / Preescolar	29,4	27,8	27,6	26,6	25,8	24,8	23,6	23,3	22,6	22,2
E. Primaria / E.G.B.	33,1	31,6	30,6	29,4	27,9	27,0	25,6	24,2	24,0	23,6
Primer ciclo E.S.O.	-	-	-	-	28,3	28,5	29,7	28,7	27,5	26,8
Segundo ciclo E.S.O.	-	-	-	-	-	29,0	27,7	27,2	27,2	26,5

(1) Incluye el profesorado de E. Infantil / Preescolar, E. Primaria / E.G.B., E. Especial, E.S.O., Bachilleratos y Formación Profesional.

35. SERIES DECENALES DE ENSEÑANZAS DE RÉGIMEN GENERAL NO UNIVERSITARIAS

35.4. Datos e indicadores de alumnado matriculado, profesorado y unidades. ASTURIAS

(Continúa)

	1990-91	1991-92	1992-93	1993-94	1994-95	1995-96	1996-97	1997-98	1998-99	1999-00
ALUMNADO MATRICULADO										
TOTAL	218.500	214.412	207.113	201.476	192.251	184.164	176.570	168.869	160.523	153.252
E. Infantil / Preescolar	21.948	21.842	21.163	21.116	20.962	21.253	21.170	20.425	19.821	19.825
E. Primaria / E.G.B.	121.025	114.747	108.412	101.407	93.566	86.561	63.925	53.326	50.602	48.257
- E. Primaria/E.G.B. (1º a 6º)	84.899	80.109	74.857	69.942	65.251	60.554	56.599	53.326	50.602	48.257
- E.G.B. (7º y 8º)	36.126	34.638	33.555	31.465	28.315	26.007	7.326	-	-	-
Educación Especial	1.085	1.057	807	760	673	621	635	609	619	560
E. Secundaria y F. Profesional	74.442	76.766	76.731	78.193	77.050	75.729	90.840	94.509	89.481	84.610
* E. Secundaria General	49.787	52.205	53.968	56.542	57.360	56.986	73.173	77.058	73.532	69.381
- E.S.O. Primer ciclo	-	-	0	473	1.392	1.953	19.102	24.678	23.175	21.748
- E.S.O. Segundo ciclo	-	-	4.835	9.398	11.370	15.262	20.459	22.627	24.375	25.192
- B.U.P. y C.O.U.	46.814	46.821	45.157	43.001	39.101	32.715	24.792	18.001	10.453	5.282
- Bachillerato LOGSE	-	-	764	2.484	4.322	5.965	7.818	10.931	14.866	16.501
- Bachillerato Experimental	2.973	5.384	3.212	67	0	0	0	0	0	-
- BUP y COU a distancia (1)	-	-	-	1.119	1.175	1.091	1.002	821	663	658
* Formación Profesional	24.655	24.561	22.763	21.651	19.690	18.743	17.667	17.451	15.949	15.229
- F.P. I	11.596	10.644	8.395	7.506	6.092	4.906	3.167	1.631	542	0
- F.P. II	12.593	13.168	13.116	12.414	11.413	10.170	8.319	7.013	4.596	2.488
- C.F.G.M. / Mód. Prof. II	167	337	601	853	1.169	1.485	2.539	3.463	4.547	5.276
- C.F.G.S. / Mód. Prof. III	299	412	651	693	921	1.661	3.177	4.363	5.128	6.106
- Módulos Prof. a distancia (2)	-	-	-	185	95	22	0	0	0	0
- Prog. de Garantía Social	-	-	-	-	-	499	465	981	1.136	1.359
TASAS BRUTAS DE ESCOLARIDAD										
E. Infantil / Preescolar (3)										
(3 - 5 años)	71,6	76,7	81,1	86,3	88,6	91,8	94,3	95,6	97,0	98,4
E. Primaria, EGB y Primer ciclo ESO										
(6 - 13 años)	110,6	111,2	111,7	111,8	111,6	111,0	110,8	109,5	108,5	107,8
E. Secundaria y F.P. (4)										
(14 - 18 años)	87,4	90,4	91,7	95,3	96,4	98,8	101,7	105,3	106,4	107,4
ÍNDICES DE VARIACIÓN DEL ALUMNADO MATRICULADO Y DE LA POBLACIÓN ASOCIADA										
TOTAL										
- Alumnado	100,0	98,1	94,8	92,2	88,0	84,3	80,8	77,3	73,5	70,1
- Población (3-18 años)	100,0	96,1	92,0	87,8	83,5	79,3	75,1	71,1	67,4	64,2
E. Infantil / Preescolar										
- Alumnado	100,0	99,5	96,4	96,2	95,5	96,8	96,5	93,1	90,3	90,3
- Nacimientos (3 - 5 años)	100,0	93,2	85,6	80,1	77,4	75,9	73,2	69,7	66,7	65,2
E. Primaria, EGB y Primer ciclo ESO										
- Alumnado	100,0	94,8	89,6	84,2	78,5	73,1	68,6	64,5	61,0	57,8
- Población (6 - 13 años)	100,0	94,3	88,7	83,2	77,7	72,9	68,5	65,1	62,1	59,4
E. Secundaria y F.P. (4)										
- Alumnado	100,0	103,1	103,1	104,4	101,6	99,1	96,4	93,8	89,1	84,4
- Población (14 - 18 años)	100,0	99,7	98,3	95,8	92,1	87,6	82,8	77,9	73,1	68,7
PORCENTAJE DE ALUMNADO MATRICULADO EN CENTROS DE TITULARIDAD PÚBLICA										
TOTAL	72,8	72,8	73,0	73,5	73,8	74,0	73,9	73,8	72,7	71,3
E. Infantil / Preescolar	68,2	68,4	69,9	71,4	72,2	73,1	73,3	73,7	72,7	70,8
E. Primaria, EGB y 1º ciclo ESO	70,4	69,6	69,3	69,0	69,0	68,9	68,4	68,1	67,3	67,0
E. Secundaria y F.P. (4)	78,6	79,3	79,4	80,3	80,6	80,7	80,7	80,4	78,9	76,5

(1) En los cursos 1998-99 y 1999-00, se incluye además el alumnado de Bachillerato LOGSE a distancia.

(2) Incluye el alumnado de Módulos Profesionales II y III a distancia.

(3) En este nivel se ha calculado la tasa neta del grupo de edad (3 - 5 años), tomando como población de referencia los nacimientos correspondientes.

(4) Incluye el alumnado de 2º ciclo de ESO, BUP y COU, Bach. LOGSE, Bach. Experimental, F.P., Ciclos Formativos/Módulos Prof. y Prog. de Garantía Social.

35. SERIES DECENALES DE ENSEÑANZAS DE RÉGIMEN GENERAL NO UNIVERSITARIAS

35.4. Datos e indicadores de alumnado matriculado, profesorado y unidades. ASTURIAS

(Conclusión)

	1990-91	1991-92	1992-93	1993-94	1994-95	1995-96	1996-97	1997-98	1998-99	1999-00
PROFESORADO (1)										
Todos los Centros	12.615	12.796	12.373	12.503	12.694	12.618	12.652	12.465	12.868	12.734
Centros Públicos	10.038	10.139	9.887	10.041	10.248	10.237	10.296	10.137	10.246	10.049
Centros Privados	2.577	2.657	2.486	2.462	2.446	2.381	2.356	2.328	2.622	2.685
ÍNDICES DE VARIACIÓN DEL PROFESORADO										
Todos los Centros	100,0	101,4	98,1	99,1	100,6	100,0	100,3	98,8	102,0	100,9
Centros Públicos	100,0	101,0	98,5	100,0	102,1	102,0	102,6	101,0	102,1	100,1
Centros Privados	100,0	103,1	96,5	95,5	94,9	92,4	91,4	90,3	101,7	104,2
NÚMERO MEDIO DE ALUMNOS POR PROFESOR										
Todos los Centros	17,3	16,8	16,7	16,1	15,1	14,6	14,0	13,5	12,5	12,0
Centros Públicos	15,8	15,4	15,3	14,8	13,9	13,3	12,7	12,3	11,4	10,9
Centros Privados	23,1	22,0	22,5	21,5	20,4	20,0	19,5	18,9	16,7	16,3
NÚMERO MEDIO DE ALUMNOS POR UNIDAD EN E. INFANTIL / PRESCOLAR, E. PRIMARIA / E.G.B. Y E.S.O.										
TODOS LOS CENTROS										
E. Infantil / Preescolar	23,5	22,4	21,6	21,1	20,5	20,8	20,2	19,9	19,5	19,0
E. Primaria / E.G.B.	25,7	24,7	24,3	23,6	22,4	21,5	20,0	19,0	18,4	18,1
Primer ciclo E.S.O.	-	-	-	26,3	26,8	26,0	26,4	25,8	25,2	24,7
Segundo ciclo E.S.O.	-	-	28,4	27,6	27,0	27,5	28,0	27,7	26,6	25,8
CENTROS PÚBLICOS										
E. Infantil / Preescolar	21,1	20,1	19,9	19,6	19,1	19,7	19,3	19,1	18,6	18,3
E. Primaria / E.G.B.	23,5	22,4	22,1	21,5	20,4	19,8	18,0	17,3	16,8	16,5
Primer ciclo E.S.O.	-	-	-	26,3	22,8	23,7	25,7	24,5	23,9	23,4
Segundo ciclo E.S.O.	-	-	28,4	27,6	27,0	27,5	28,0	27,6	26,4	25,4
CENTROS PRIVADOS										
E. Infantil / Preescolar	31,6	29,9	27,1	26,0	25,4	24,4	23,2	22,6	22,0	20,7
E. Primaria / E.G.B.	32,8	32,3	31,1	30,0	28,5	26,9	25,5	24,1	23,1	22,4
Primer ciclo E.S.O.	-	-	-	-	30,7	28,9	29,1	29,0	28,1	27,7
Segundo ciclo E.S.O.	-	-	-	-	-	27,5	27,8	29,0	27,6	27,0

(1) Incluye el profesorado de E. Infantil / Preescolar, E. Primaria / E.G.B., E. Especial, E.S.O., Bachilleratos y Formación Profesional.

35. SERIES DECENALES DE ENSEÑANZAS DE RÉGIMEN GENERAL NO UNIVERSITARIAS

35.5. Datos e indicadores de alumnado matriculado, profesorado y unidades. BALEARS (Illes)

(Continúa)

	1990-91	1991-92	1992-93	1993-94	1994-95	1995-96	1996-97	1997-98	1998-99	1999-00
ALUMNADO MATRICULADO										
TOTAL	148.323	146.983	144.940	145.539	143.624	142.384	141.758	142.010	141.115	140.397
E. Infantil / Preescolar	19.220	19.313	19.706	20.123	20.719	22.063	23.169	23.982	24.449	25.306
E. Primaria / E.G.B.	92.481	89.024	85.944	83.197	80.008	77.419	64.165	55.294	55.600	55.754
- E. Primaria/E.G.B. (1º a 6º)	67.142	64.149	61.683	59.242	57.779	56.291	55.378	55.294	55.600	55.754
- E.G.B. (7º y 8º)	25.339	24.875	24.261	23.955	22.229	21.128	8.787	-	-	-
Educación Especial	649	601	572	564	522	523	497	490	467	465
E. Secundaria y F. Profesional	35.973	38.045	38.718	41.655	42.375	42.379	53.927	62.244	60.599	58.872
* E. Secundaria General	24.849	27.512	28.958	33.053	34.664	35.684	47.788	56.105	54.773	53.120
- E.S.O. Primer ciclo	-	-	0	0	1.089	1.858	13.718	21.697	20.804	20.023
- E.S.O. Segundo ciclo	-	-	4.432	8.683	9.653	11.751	15.257	17.076	19.017	19.679
- B.U.P. y C.O.U.	22.185	22.590	21.038	19.926	18.513	15.571	11.772	8.901	4.946	2.325
- Bachillerato LOGSE	-	-	921	2.646	3.911	5.019	5.551	7.100	9.083	10.312
- Bachillerato Experimental	2.664	4.922	2.567	237	0	0	0	0	0	-
- BUP y COU a distancia (1)	-	-	-	1.561	1.498	1.485	1.490	1.331	923	781
* Formación Profesional	11.124	10.533	9.760	8.602	7.711	6.695	6.139	6.139	5.826	5.752
- F.P. I	6.360	5.114	3.919	2.662	2.318	1.789	1.360	686	184	0
- F.P. II	4.613	4.996	5.062	4.697	3.826	2.588	1.738	1.016	480	265
- C.F.G.M. / Mód. Prof. II	75	180	553	813	1.050	1.225	1.763	2.486	2.903	3.184
- C.F.G.S. / Mód. Prof. III	76	243	226	300	394	698	993	1.461	1.774	1.859
- Módulos Prof. a distancia (2)	-	-	-	130	123	81	85	90	87	44
- Prog. de Garantía Social	-	-	-	-	-	314	200	400	398	400
TASAS BRUTAS DE ESCOLARIDAD										
E. Infantil / Preescolar (3)										
(3 - 5 años)	71,2	72,5	72,9	73,9	75,9	81,3	88,9	94,3	99,2	103,1
E. Primaria, EGB y Primer ciclo ESO										
(6 - 13 años)	117,0	116,0	115,4	115,5	116,0	115,6	115,3	114,0	111,8	110,1
E. Secundaria y F.P. (4)										
(14 - 18 años)	62,3	66,4	68,6	75,4	76,4	76,9	78,4	81,2	81,2	80,7
ÍNDICES DE VARIACIÓN DEL ALUMNADO MATRICULADO Y DE LA POBLACIÓN ASOCIADA										
TOTAL										
- Alumnado	100,0	99,1	97,7	98,1	96,8	96,0	95,6	95,7	95,1	94,7
- Población (3-18 años)	100,0	97,9	95,7	93,4	91,9	90,6	89,1	87,8	87,5	87,5
E. Infantil / Preescolar										
- Alumnado	100,0	100,5	102,5	104,7	107,8	114,8	120,5	124,8	127,2	131,7
- Nacimientos (3 - 5 años)	100,0	99,1	99,7	100,5	100,1	98,7	95,1	91,5	88,6	88,2
E. Primaria, EGB y Primer ciclo ESO										
- Alumnado	100,0	96,3	92,9	90,0	87,7	85,7	84,2	83,3	82,6	81,9
- Población (6 - 13 años)	100,0	97,1	94,2	91,1	88,4	86,7	85,4	85,4	86,4	87,1
E. Secundaria y F.P. (4)										
- Alumnado	100,0	105,8	107,6	115,8	114,8	112,6	111,8	112,7	110,6	108,0
- Población (14 - 18 años)	100,0	99,2	97,8	95,7	93,6	91,2	88,8	86,4	84,8	83,4
PORCENTAJE DE ALUMNADO MATRICULADO EN CENTROS DE TITULARIDAD PÚBLICA										
TOTAL	57,4	58,5	59,2	60,4	61,2	62,1	62,9	63,0	62,2	61,0
E. Infantil / Preescolar	46,9	51,1	52,9	55,4	57,9	59,6	60,8	59,9	59,3	57,8
E. Primaria, EGB y 1º ciclo ESO	54,8	54,6	54,4	54,4	54,9	55,7	56,5	57,3	57,9	58,1
E. Secundaria y F.P. (4)	70,2	72,2	73,6	76,0	76,7	77,3	77,7	76,8	72,9	69,3

(1) En los cursos 1998-99 y 1999-00, se incluye además el alumnado de Bachillerato LOGSE a distancia.

(2) Incluye el alumnado de Módulos Profesionales II y III a distancia.

(3) En este nivel se ha calculado la tasa neta del grupo de edad (3 - 5 años), tomando como población de referencia los nacimientos correspondientes.

(4) Incluye el alumnado de 2º ciclo de ESO, BUP y COU, Bach. LOGSE, Bach. Experimental, F.P., Ciclos Formativos/Módulos Prof. y Prog. de Garantía Social.

35. SERIES DECENALES DE ENSEÑANZAS DE RÉGIMEN GENERAL NO UNIVERSITARIAS

35.5. Datos e indicadores de alumnado matriculado, profesorado y unidades. BALEARS (Illes)

(Conclusión)

	1990-91	1991-92	1992-93	1993-94	1994-95	1995-96	1996-97	1997-98	1998-99	1999-00
PROFESORADO (1)										
Todos los Centros	7.574	7.714	7.843	8.028	8.249	8.436	8.577	9.067	9.927	10.498
Centros Públicos	4.851	5.167	5.252	5.443	5.672	5.858	6.061	6.288	6.877	7.283
Centros Privados	2.723	2.547	2.591	2.585	2.577	2.578	2.516	2.779	3.050	3.215
ÍNDICES DE VARIACIÓN DEL PROFESORADO										
Todos los Centros	100,0	101,8	103,6	106,0	108,9	111,4	113,2	119,7	131,1	138,6
Centros Públicos	100,0	106,5	108,3	112,2	116,9	120,8	124,9	129,6	141,8	150,1
Centros Privados	100,0	93,5	95,2	94,9	94,6	94,7	92,4	102,1	112,0	118,1
NÚMERO MEDIO DE ALUMNOS POR PROFESOR										
Todos los Centros	19,6	19,1	18,5	18,1	17,4	16,9	16,5	15,7	14,2	13,4
Centros Públicos	17,5	16,7	16,3	16,3	15,6	15,2	14,8	14,3	12,8	11,8
Centros Privados	23,2	23,9	22,8	22,0	21,4	20,7	20,7	18,7	17,4	17,0
NÚMERO MEDIO DE ALUMNOS POR UNIDAD EN E. INFANTIL / PREESCOLAR, E. PRIMARIA / E.G.B. Y E.S.O.										
TODOS LOS CENTROS										
E. Infantil / Preescolar	25,0	24,2	23,4	23,3	23,1	22,9	22,4	22,0	21,2	20,7
E. Primaria / E.G.B.	29,5	28,5	27,6	27,1	26,4	26,2	25,5	24,7	24,5	24,2
Primer ciclo E.S.O.	-	-	-	-	33,0	29,5	28,6	28,6	27,8	26,9
Segundo ciclo E.S.O.	-	-	31,0	29,2	28,8	28,1	29,4	28,8	26,8	26,1
CENTROS PÚBLICOS										
E. Infantil / Preescolar	21,0	21,3	20,5	21,1	21,0	21,4	21,1	21,1	20,0	19,4
E. Primaria / E.G.B.	26,0	25,1	24,3	24,0	23,7	23,7	23,2	22,8	22,7	22,4
Primer ciclo E.S.O.	-	-	-	-	25,0	26,1	26,8	26,9	26,0	24,8
Segundo ciclo E.S.O.	-	-	31,0	29,2	28,8	28,1	29,4	28,6	26,3	25,2
CENTROS PRIVADOS										
E. Infantil / Preescolar	30,1	28,2	27,7	26,9	26,8	25,4	24,8	23,6	23,2	22,9
E. Primaria / E.G.B.	35,1	34,1	33,0	32,1	30,9	30,3	29,1	27,8	27,7	27,5
Primer ciclo E.S.O.	-	-	-	-	34,4	33,4	32,1	31,1	30,6	30,3
Segundo ciclo E.S.O.	-	-	-	-	-	29,9	30,1	30,0	28,1	27,7

(1) Incluye el profesorado de E. Infantil / Preescolar, E. Primaria / E.G.B., E. Especial, E.S.O., Bachilleratos y Formación Profesional.

35. SERIES DECENALES DE ENSEÑANZAS DE RÉGIMEN GENERAL NO UNIVERSITARIAS

35.6. Datos e indicadores de alumnado matriculado, profesorado y unidades. CANARIAS

(Continúa)

	1990-91	1991-92	1992-93	1993-94	1994-95	1995-96	1996-97	1997-98	1998-99	1999-00
ALUMNADO MATRICULADO										
TOTAL	367.128	365.969	364.527	365.195	362.006	356.812	353.395	352.723	348.766	341.889
E. Infantil / Preescolar	41.337	41.197	43.180	43.653	44.746	47.339	49.678	51.089	52.022	52.360
E. Primaria / E.G.B.	221.541	213.272	208.455	202.838	197.342	185.647	154.284	128.575	126.044	124.764
- E. Primaria/E.G.B. (1º a 6º)	165.843	158.225	152.963	147.456	142.647	134.876	130.277	128.575	126.044	124.764
- E.G.B. (7º y 8º)	55.698	55.047	55.492	55.382	54.695	50.771	24.007	-	-	-
Educación Especial	1.442	1.367	1.306	1.256	1.164	1.163	1.146	1.150	1.178	1.199
E. Secundaria y F. Profesional	102.808	110.133	111.586	117.448	118.754	122.663	148.287	171.909	169.522	163.566
* E. Secundaria General	63.594	64.821	63.983	68.569	71.216	77.911	108.985	136.587	137.220	134.984
- E.S.O. Primer ciclo	-	-	0	0	0	5.370	31.121	50.575	47.916	46.587
- E.S.O. Segundo ciclo	-	-	1.122	2.821	8.814	15.725	22.293	33.354	45.918	49.796
- B.U.P. y C.O.U.	61.418	63.205	61.208	60.689	57.184	51.492	47.447	39.734	27.094	16.445
- Bachillerato LOGSE	-	-	0	0	820	2.966	5.966	10.526	14.350	20.228
- Bachillerato Experimental	2.176	1.616	1.653	516	456	41	0	0	0	-
- BUP y COU a distancia (1)	-	-	-	4.543	3.942	2.317	2.158	2.398	1.942	1.928
* Formación Profesional	39.214	45.312	47.603	48.879	47.538	44.752	39.302	35.322	32.302	28.582
- F.P. I	22.848	25.954	25.839	24.989	21.227	17.120	12.016	6.682	2.393	29
- F.P. II	16.140	18.727	20.924	22.350	22.353	21.700	19.700	17.066	12.861	8.345
- C.F.G.M. / Mód. Prof. II	60	213	335	866	2.402	2.942	3.533	5.615	8.724	10.398
- C.F.G.S. / Mód. Prof. III	166	418	505	674	1.556	2.378	3.225	4.602	6.577	8.106
- Módulos Prof. a distancia (2)	-	-	-	0	0	0	53	280	438	284
- Prog. de Garantía Social	-	-	-	-	-	612	775	1.077	1.309	1.420
TASAS BRUTAS DE ESCOLARIDAD										
E. Infantil / Preescolar (3)										
(3 - 5 años)	68,7	68,4	71,9	74,0	78,3	84,3	90,3	94,8	98,4	100,3
E. Primaria, EGB y Primer ciclo ESO										
(6 - 13 años)	114,4	114,0	115,5	116,4	116,9	116,2	115,8	113,6	110,9	109,6
E. Secundaria y F.P. (4)										
(14 - 18 años)	71,2	77,8	80,7	87,0	89,9	90,9	93,2	99,1	102,3	101,4
ÍNDICES DE VARIACIÓN DEL ALUMNADO MATRICULADO Y DE LA POBLACIÓN ASOCIADA										
TOTAL										
- Alumnado	100,0	99,7	99,3	99,5	98,6	97,2	96,3	96,1	95,0	93,1
- Población (3-18 años)	100,0	97,4	94,8	92,1	89,9	87,8	85,9	84,3	82,9	81,9
E. Infantil / Preescolar										
- Alumnado	100,0	99,7	104,5	105,6	108,2	114,5	120,2	123,6	125,8	126,7
- Nacimientos (3 - 5 años)	100,0	100,0	99,3	97,6	94,7	93,0	91,2	89,3	86,9	86,0
E. Primaria, EGB y Primer ciclo ESO										
- Alumnado	100,0	96,3	94,1	91,6	89,1	86,2	83,7	80,9	78,5	77,3
- Población (6 - 13 años)	100,0	96,6	93,2	90,0	87,2	84,8	82,6	81,4	81,0	80,7
E. Secundaria y F.P. (4)										
- Alumnado	100,0	107,1	108,5	114,2	115,5	114,1	114,0	118,0	118,3	113,8
- Población (14 - 18 años)	100,0	98,1	95,9	93,6	91,5	89,4	87,1	84,8	82,4	79,9
PORCENTAJE DE ALUMNADO MATRICULADO EN CENTROS DE TITULARIDAD PÚBLICA										
TOTAL	81,3	81,6	80,7	80,7	81,0	81,2	81,4	81,4	80,6	79,7
E. Infantil / Preescolar	74,9	75,3	73,8	73,7	75,2	76,7	78,0	78,5	78,9	78,2
E. Primaria, EGB y 1º ciclo ESO	78,8	78,6	77,8	77,1	76,9	76,9	76,9	76,4	75,8	75,7
E. Secundaria y F.P. (4)	89,6	90,1	89,3	90,1	90,7	90,5	90,5	90,3	88,7	86,6

(1) En los cursos 1998-99 y 1999-00, se incluye además el alumnado de Bachillerato LOGSE a distancia.

(2) Incluye el alumnado de Módulos Profesionales II y III a distancia.

(3) En este nivel se ha calculado la tasa neta del grupo de edad (3 - 5 años), tomando como población de referencia los nacimientos correspondientes.

(4) Incluye el alumnado de 2º ciclo de ESO, BUP y COU, Bach. LOGSE, Bach. Experimental, F.P., Ciclos Formativos/Módulos Prof. y Prog. de Garantía Social.

35. SERIES DECENALES DE ENSEÑANZAS DE RÉGIMEN GENERAL NO UNIVERSITARIAS

35.6. Datos e indicadores de alumnado matriculado, profesorado y unidades. CANARIAS

(Conclusión)

	1990-91	1991-92	1992-93	1993-94	1994-95	1995-96	1996-97	1997-98	1998-99	1999-00
PROFESORADO (1)										
Todos los Centros	19.908	20.613	20.882	21.367	21.913	20.776	23.061	23.358	24.553	25.183
Centros Públicos	17.008	17.833	17.951	18.062	18.629	17.621	19.754	20.124	20.946	21.450
Centros Privados	2.900	2.780	2.931	3.305	3.284	3.155	3.307	3.234	3.607	3.733
ÍNDICES DE VARIACIÓN DEL PROFESORADO										
Todos los Centros	100,0	103,5	104,9	107,3	110,1	104,4	115,8	117,3	123,3	126,5
Centros Públicos	100,0	104,9	105,5	106,2	109,5	103,6	116,1	118,3	123,2	126,1
Centros Privados	100,0	95,9	101,1	114,0	113,2	108,8	114,0	111,5	124,4	128,7
NÚMERO MEDIO DE ALUMNOS POR PROFESOR										
Todos los Centros	18,4	17,8	17,5	17,1	16,5	17,2	15,3	15,1	14,2	13,6
Centros Públicos	17,6	16,7	16,4	16,4	15,8	16,5	14,6	14,3	13,4	12,7
Centros Privados	23,7	24,2	24,0	21,1	20,7	21,1	19,7	20,1	18,6	18,4
NÚMERO MEDIO DE ALUMNOS POR UNIDAD EN E. INFANTIL / PRESCOLAR, E. PRIMARIA / E.G.B. Y E.S.O.										
TODOS LOS CENTROS										
E. Infantil / Preescolar	27,3	25,9	25,0	23,7	22,7	21,8	21,4	20,8	20,9	20,7
E. Primaria / E.G.B.	25,8	25,0	24,3	23,6	23,3	22,8	22,3	21,8	21,3	21,3
Primer ciclo E.S.O.	-	-	-	-	-	26,2	24,4	24,3	24,0	24,1
Segundo ciclo E.S.O.	-	-	27,4	28,8	28,5	27,9	28,2	27,1	25,6	25,0
CENTROS PÚBLICOS										
E. Infantil / Preescolar	24,5	24,1	23,9	23,0	21,9	21,3	20,9	20,4	20,4	20,1
E. Primaria / E.G.B.	24,2	23,4	22,7	22,2	21,9	21,6	21,2	20,7	20,2	20,2
Primer ciclo E.S.O.	-	-	-	-	-	25,5	23,6	23,6	23,2	23,3
Segundo ciclo E.S.O.	-	-	27,4	28,8	28,5	27,9	28,2	27,2	25,6	25,0
CENTROS PRIVADOS										
E. Infantil / Preescolar	41,0	33,6	28,7	26,2	25,3	24,1	23,3	22,8	22,8	23,0
E. Primaria / E.G.B.	33,8	33,3	31,7	29,9	29,7	28,1	26,9	26,0	25,7	25,2
Primer ciclo E.S.O.	-	-	-	-	-	30,9	27,8	27,3	26,9	27,3
Segundo ciclo E.S.O.	-	-	-	-	-	-	28,3	23,4	25,2	24,7

(1) Incluye el profesorado de E. Infantil / Preescolar, E. Primaria / E.G.B., E. Especial, E.S.O., Bachilleratos y Formación Profesional.

35. SERIES DECENALES DE ENSEÑANZAS DE RÉGIMEN GENERAL NO UNIVERSITARIAS

35.7. Datos e indicadores de alumnado matriculado, profesorado y unidades. CANTABRIA

(Continúa)

	1990-91	1991-92	1992-93	1993-94	1994-95	1995-96	1996-97	1997-98	1998-99	1999-00
ALUMNADO MATRICULADO										
TOTAL	112.568	110.689	108.260	106.069	102.615	99.399	96.152	92.479	88.885	84.841
E. Infantil / Preescolar	12.798	12.844	12.596	12.632	12.516	12.551	12.287	11.858	11.564	11.493
E. Primaria / E.G.B.	64.477	61.073	58.114	54.869	50.729	47.129	37.017	30.358	29.275	28.274
- E. Primaria/E.G.B. (1º a 6º)	45.944	43.153	40.494	37.938	35.929	33.573	31.789	30.358	29.275	28.274
- E.G.B. (7º y 8º)	18.533	17.920	17.620	16.931	14.800	13.556	5.228	-	-	-
Educación Especial	519	434	394	364	310	298	285	293	303	279
E. Secundaria y F. Profesional	34.774	36.338	37.156	38.204	39.060	39.421	46.563	49.970	47.743	44.795
* E. Secundaria General	21.375	22.440	23.252	24.614	26.250	27.302	35.609	39.359	38.050	36.270
- E.S.O. Primer ciclo	-	-	0	0	1.079	1.616	9.274	13.556	12.617	11.926
- E.S.O. Segundo ciclo	-	-	1.690	3.624	4.993	7.798	10.570	10.957	12.667	13.633
- B.U.P. y C.O.U.	20.320	20.657	20.327	19.555	17.974	14.863	11.589	9.011	5.279	2.904
- Bachillerato LOGSE	-	-	314	873	1.657	2.474	3.236	5.221	6.985	7.484
- Bachillerato Experimental	1.055	1.783	921	2	0	0	0	0	0	-
- BUP y COU a distancia (1)	-	-	-	560	547	551	940	614	502	323
* Formación Profesional	13.399	13.898	13.904	13.590	12.810	12.119	10.954	10.611	9.693	8.525
- F.P. I	7.465	7.299	6.814	6.380	5.602	4.280	2.814	1.931	797	12
- F.P. II	5.870	6.474	6.701	6.552	6.362	6.126	5.374	4.262	2.980	2.038
- C.F.G.M. / Mód. Prof. II	0	0	115	225	321	537	1.151	1.786	2.456	2.781
- C.F.G.S. / Mód. Prof. III	64	125	274	340	408	714	1.244	1.825	2.651	3.321
- Módulos Prof. a distancia (2)	-	-	-	93	117	112	88	109	93	71
- Prog. de Garantía Social	-	-	-	-	-	350	283	698	716	302
TASAS BRUTAS DE ESCOLARIDAD										
E. Infantil / Preescolar (3)										
(3 - 5 años)	78,3	82,3	84,7	88,1	91,3	93,5	96,2	96,5	97,7	99,3
E. Primaria, EGB y Primer ciclo ESO										
(6 - 13 años)	109,8	109,4	110,1	110,0	109,9	109,3	109,1	108,3	107,3	106,5
E. Secundaria y F.P. (4)										
(14 - 18 años)	81,5	84,8	86,9	90,5	92,1	95,0	98,1	100,9	102,8	101,7
ÍNDICES DE VARIACIÓN DEL ALUMNADO MATRICULADO Y DE LA POBLACIÓN ASOCIADA										
TOTAL										
- Alumnado	100,0	98,3	96,2	94,2	91,2	88,3	85,4	82,2	79,0	75,4
- Población (3-18 años)	100,0	97,0	93,7	90,3	86,8	83,2	79,5	75,8	72,5	69,6
E. Infantil / Preescolar										
- Alumnado	100,0	100,4	98,4	98,7	97,8	98,1	96,0	92,7	90,4	89,8
- Nacimientos (3 - 5 años)	100,0	95,9	91,2	87,5	83,6	81,7	78,9	75,6	72,0	70,4
E. Primaria, EGB y Primer ciclo ESO										
- Alumnado	100,0	94,7	90,1	85,1	80,4	75,6	71,8	68,1	65,0	62,3
- Población (6 - 13 años)	100,0	95,0	89,9	84,9	80,3	75,9	72,2	69,0	66,5	64,3
E. Secundaria y F.P. (4)										
- Alumnado	100,0	104,5	106,8	109,9	109,2	108,7	107,2	104,7	101,0	94,5
- Población (14 - 18 años)	100,0	100,5	100,3	99,0	96,7	93,3	89,1	84,6	80,1	75,7
PORCENTAJE DE ALUMNADO MATRICULADO EN CENTROS DE TITULARIDAD PÚBLICA										
TOTAL	62,5	63,9	65,0	65,9	66,7	67,3	67,4	67,1	66,0	65,1
E. Infantil / Preescolar	58,0	59,0	61,6	63,4	65,0	66,1	66,5	66,0	64,5	64,5
E. Primaria, EGB y 1º ciclo ESO	58,0	58,4	58,5	59,3	59,8	60,2	60,4	60,4	60,0	59,7
E. Secundaria y F.P. (4)	72,6	75,0	76,7	76,6	77,1	77,2	76,8	75,9	74,1	72,2

(1) En los cursos 1998-99 y 1999-00, se incluye además el alumnado de Bachillerato LOGSE a distancia.

(2) Incluye el alumnado de Módulos Profesionales II y III a distancia.

(3) En este nivel se ha calculado la tasa neta del grupo de edad (3 - 5 años), tomando como población de referencia los nacimientos correspondientes.

(4) Incluye el alumnado de 2º ciclo de ESO, BUP y COU, Bach. LOGSE, Bach. Experimental, F.P., Ciclos Formativos/Módulos Prof. y Prog. de Garantía Social.

35. SERIES DECENALES DE ENSEÑANZAS DE RÉGIMEN GENERAL NO UNIVERSITARIAS

35.7. Datos e indicadores de alumnado matriculado, profesorado y unidades. CANTABRIA

(Conclusión)

	1990-91	1991-92	1992-93	1993-94	1994-95	1995-96	1996-97	1997-98	1998-99	1999-00
PROFESORADO (1)										
Todos los Centros	6.021	6.162	6.206	6.197	6.241	6.296	6.353	6.462	6.681	6.918
Centros Públicos	4.167	4.382	4.507	4.502	4.550	4.622	4.698	4.784	4.825	5.008
Centros Privados	1.854	1.780	1.699	1.695	1.691	1.674	1.655	1.678	1.856	1.910
ÍNDICES DE VARIACIÓN DEL PROFESORADO										
Todos los Centros	100,0	102,3	103,1	102,9	103,7	104,6	105,5	107,3	111,0	114,9
Centros Públicos	100,0	105,2	108,2	108,0	109,2	110,9	112,7	114,8	115,8	120,2
Centros Privados	100,0	96,0	91,6	91,4	91,2	90,3	89,3	90,5	100,1	103,0
NÚMERO MEDIO DE ALUMNOS POR PROFESOR										
Todos los Centros	18,7	18,0	17,4	17,1	16,4	15,8	15,1	14,3	13,3	12,3
Centros Públicos	16,9	16,1	15,6	15,6	15,1	14,5	13,9	13,0	12,2	11,1
Centros Privados	22,8	22,5	22,3	21,2	20,1	19,3	18,8	18,0	16,2	15,4
NÚMERO MEDIO DE ALUMNOS POR UNIDAD EN E. INFANTIL / PREESCOLAR, E. PRIMARIA / E.G.B. Y E.S.O.										
TODOS LOS CENTROS										
E. Infantil / Preescolar	24,1	23,4	22,8	22,6	21,9	21,9	21,7	20,6	19,9	19,0
E. Primaria / E.G.B.	26,6	25,7	24,7	23,9	23,0	22,1	20,8	19,6	19,1	18,6
Primer ciclo E.S.O.	-	-	-	-	30,8	29,9	26,7	25,4	24,5	23,8
Segundo ciclo E.S.O.	-	-	28,2	28,3	27,6	28,2	28,7	27,8	28,2	26,0
CENTROS PÚBLICOS										
E. Infantil / Preescolar	21,2	20,7	20,5	20,9	20,6	20,8	20,5	19,5	18,8	17,8
E. Primaria / E.G.B.	23,7	22,9	22,1	21,6	21,0	20,5	19,2	18,1	17,4	16,8
Primer ciclo E.S.O.	-	-	-	-	23,0	23,3	25,5	23,9	22,6	22,3
Segundo ciclo E.S.O.	-	-	28,2	28,3	27,6	28,0	28,7	27,5	28,0	25,2
CENTROS PRIVADOS										
E. Infantil / Preescolar	29,7	28,8	28,0	26,3	24,9	24,7	24,4	23,2	22,5	21,5
E. Primaria / E.G.B.	31,8	30,9	29,7	28,4	26,9	25,3	23,8	22,5	22,3	22,1
Primer ciclo E.S.O.	-	-	-	-	32,4	32,7	29,1	28,0	27,8	26,4
Segundo ciclo E.S.O.	-	-	-	-	-	30,5	29,0	30,1	28,9	27,8

(1) Incluye el profesorado de E. Infantil / Preescolar, E. Primaria / E.G.B., E. Especial, E.S.O., Bachilleratos y Formación Profesional.

35. SERIES DECENALES DE ENSEÑANZAS DE RÉGIMEN GENERAL NO UNIVERSITARIAS

35.8. Datos e indicadores de alumnado matriculado, profesorado y unidades. CASTILLA Y LEÓN

(Continúa)

	1990-91	1991-92	1992-93	1993-94	1994-95	1995-96	1996-97	1997-98	1998-99	1999-00
ALUMNADO MATRICULADO										
TOTAL	501.866	491.797	480.605	473.935	460.542	448.222	434.697	418.808	403.075	389.811
E. Infantil / Preescolar	61.886	61.450	61.352	61.797	61.932	61.261	60.392	58.510	56.523	55.399
E. Primaria / E.G.B.	278.947	266.750	255.210	243.112	227.621	214.427	166.964	140.379	135.672	131.342
- E. Primaria/E.G.B. (1º a 6º)	199.226	189.337	179.817	170.871	162.188	154.089	146.422	140.379	135.672	131.342
- E.G.B. (7º y 8º)	79.721	77.413	75.393	72.241	65.433	60.338	20.542	-	-	-
Educación Especial	2.289	1.491	1.457	1.471	1.389	1.323	1.333	1.316	1.323	1.292
E. Secundaria y F. Profesional	158.744	162.106	162.586	167.555	169.600	171.211	206.008	218.603	209.557	201.778
* E. Secundaria General	105.918	108.092	110.261	117.514	123.177	127.953	166.825	182.952	177.325	170.459
- E.S.O. Primer ciclo	-	-	0	421	4.400	7.189	44.327	61.880	58.207	55.126
- E.S.O. Segundo ciclo	-	-	6.828	14.231	19.845	34.367	48.849	52.513	58.495	62.033
- B.U.P. y C.O.U.	100.170	99.306	97.022	94.260	87.932	72.384	55.292	40.050	22.909	11.759
- Bachillerato LOGSE	-	-	1.721	4.620	7.403	10.121	13.915	24.005	33.956	38.219
- Bachillerato Experimental	5.748	8.786	4.690	69	0	0	0	0	0	-
- BUP y COU a distancia (1)	-	-	-	3.913	3.597	3.892	4.442	4.504	3.758	3.322
* Formación Profesional	52.826	54.014	52.325	50.041	46.423	43.258	39.183	35.651	32.232	31.319
- F.P. I	27.468	26.728	24.576	21.560	18.652	14.550	10.182	6.423	2.554	0
- F.P. II	24.779	26.173	26.260	26.314	24.753	22.385	19.392	14.895	9.741	5.713
- C.F.G.M. / Mód. Prof. II	362	550	818	1.170	1.671	2.445	4.005	6.713	9.615	11.989
- C.F.G.S. / Mód. Prof. III	217	563	671	766	1.009	2.055	3.707	5.320	7.537	10.036
- Módulos Prof. a distancia (2)	-	-	-	231	338	234	53	21	0	209
- Prog. de Garantía Social	-	-	-	-	-	1.589	1.844	2.279	2.785	3.372
TASAS BRUTAS DE ESCOLARIDAD										
E. Infantil / Preescolar (3)										
(3 - 5 años)	80,3	83,9	87,7	91,8	95,1	97,5	99,1	99,6	99,4	99,9
E. Primaria, EGB y Primer ciclo ESO										
(6 - 13 años)	108,4	108,6	109,3	109,8	110,1	110,3	110,2	110,0	109,6	109,1
E. Secundaria y F.P. (4)										
(14 - 18 años)	82,0	84,6	86,3	90,9	92,6	95,6	98,5	100,2	101,6	103,6
ÍNDICES DE VARIACIÓN DEL ALUMNADO MATRICULADO Y DE LA POBLACIÓN ASOCIADA										
TOTAL										
- Alumnado	100,0	98,0	95,8	94,4	91,8	89,3	86,6	83,5	80,3	77,7
- Población (3-18 años)	100,0	96,6	93,1	89,6	86,2	82,7	79,3	75,9	72,8	70,0
E. Infantil / Preescolar										
- Alumnado	100,0	99,3	99,1	99,9	100,1	99,0	97,6	94,5	91,3	89,5
- Nacimientos (3 - 5 años)	100,0	95,0	91,1	87,5	84,6	81,7	79,1	76,3	73,6	71,5
E. Primaria, EGB y Primer ciclo ESO										
- Alumnado	100,0	95,6	91,5	87,3	83,2	79,4	75,7	72,5	69,5	66,8
- Población (6 - 13 años)	100,0	95,4	90,7	86,2	81,8	78,1	74,5	71,4	68,8	66,4
E. Secundaria y F.P. (4)										
- Alumnado	100,0	102,1	102,4	105,3	104,1	103,3	101,9	98,7	95,3	92,4
- Población (14 - 18 años)	100,0	98,9	97,2	94,9	92,2	88,6	84,7	80,8	76,9	73,1
PORCENTAJE DE ALUMNADO MATRICULADO EN CENTROS DE TITULARIDAD PÚBLICA										
TOTAL	67,8	68,0	68,6	69,1	69,6	69,7	70,0	70,0	69,5	68,7
E. Infantil / Preescolar	66,1	66,5	68,1	69,4	70,5	71,3	71,9	71,7	71,5	70,4
E. Primaria, EGB y 1º ciclo ESO	65,3	65,0	65,2	65,2	65,4	65,7	66,0	66,2	66,1	66,0
E. Secundaria y F.P. (4)	72,8	73,5	74,2	74,8	75,3	74,8	74,7	74,4	73,2	71,6

(1) En los cursos 1998-99 y 1999-00, se incluye además el alumnado de Bachillerato LOGSE a distancia.

(2) Incluye el alumnado de Módulos Profesionales II y III a distancia.

(3) En este nivel se ha calculado la tasa neta del grupo de edad (3 - 5 años), tomando como población de referencia los nacimientos correspondientes.

(4) Incluye el alumnado de 2º ciclo de ESO, BUP y COU, Bach. LOGSE, Bach. Experimental, F.P., Ciclos Formativos/Módulos Prof. y Prog. de Garantía Social.

35. SERIES DECENALES DE ENSEÑANZAS DE RÉGIMEN GENERAL NO UNIVERSITARIAS

35.8. Datos e indicadores de alumnado matriculado, profesorado y unidades. CASTILLA Y LEÓN

(Conclusión)

	1990-91	1991-92	1992-93	1993-94	1994-95	1995-96	1996-97	1997-98	1998-99	1999-00
PROFESORADO (1)										
Todos los Centros	28.948	29.643	29.364	29.712	30.042	30.527	30.568	30.792	32.036	32.157
Centros Públicos	21.623	22.321	22.116	22.529	22.807	23.297	23.677	23.804	24.331	24.358
Centros Privados	7.325	7.322	7.248	7.183	7.235	7.230	6.891	6.988	7.705	7.799
ÍNDICES DE VARIACIÓN DEL PROFESORADO										
Todos los Centros	100,0	102,4	101,4	102,6	103,8	105,5	105,6	106,4	110,7	111,1
Centros Públicos	100,0	103,2	102,3	104,2	105,5	107,7	109,5	110,1	112,5	112,6
Centros Privados	100,0	100,0	98,9	98,1	98,8	98,7	94,1	95,4	105,2	106,5
NÚMERO MEDIO DE ALUMNOS POR PROFESOR										
Todos los Centros	17,3	16,6	16,4	16,0	15,3	14,7	14,2	13,6	12,6	12,1
Centros Públicos	15,7	15,0	14,9	14,6	14,1	13,5	12,9	12,4	11,6	11,0
Centros Privados	22,1	21,5	20,8	20,2	19,2	18,6	18,8	17,8	15,8	15,5
NÚMERO MEDIO DE ALUMNOS POR UNIDAD EN E. INFANTIL / PRESCOLAR, E. PRIMARIA / E.G.B. Y E.S.O.										
TODOS LOS CENTROS										
E. Infantil / Preescolar	23,2	22,4	21,6	21,5	21,4	21,3	21,0	20,6	19,5	19,0
E. Primaria / E.G.B.	24,0	23,3	22,7	22,3	21,6	21,0	19,8	18,7	18,3	17,8
Primer ciclo E.S.O.	-	-	-	23,4	29,1	28,1	26,2	25,5	24,9	24,1
Segundo ciclo E.S.O.	-	-	27,4	26,9	27,4	27,8	28,3	27,7	26,6	25,9
CENTROS PÚBLICOS										
E. Infantil / Preescolar	20,7	20,3	19,8	20,0	20,0	20,3	20,1	19,7	18,7	18,4
E. Primaria / E.G.B.	21,0	20,3	19,8	19,7	19,3	18,9	17,5	16,8	16,5	16,1
Primer ciclo E.S.O.	-	-	-	23,4	24,1	25,7	25,4	24,3	23,6	22,6
Segundo ciclo E.S.O.	-	-	27,5	26,9	27,5	27,7	28,3	27,7	26,6	25,7
CENTROS PRIVADOS										
E. Infantil / Preescolar	30,7	28,4	26,9	26,2	25,5	24,5	23,5	22,9	21,6	20,5
E. Primaria / E.G.B.	33,2	32,0	30,9	29,7	28,2	26,9	25,8	24,2	23,4	22,8
Primer ciclo E.S.O.	-	-	-	-	30,7	30,6	28,6	28,1	27,6	27,1
Segundo ciclo E.S.O.	-	-	22,5	24,2	24,6	28,4	27,7	28,0	26,7	26,4

(1) Incluye el profesorado de E. Infantil / Preescolar, E. Primaria / E.G.B., E. Especial, E.S.O., Bachilleratos y Formación Profesional.

35. SERIES DECENALES DE ENSEÑANZAS DE RÉGIMEN GENERAL NO UNIVERSITARIAS

35.9. Datos e indicadores de alumnado matriculado, profesorado y unidades. CASTILLA-LA MANCHA

(Continúa)

	1990-91	1991-92	1992-93	1993-94	1994-95	1995-96	1996-97	1997-98	1998-99	1999-00
ALUMNADO MATRICULADO										
TOTAL	331.476	329.045	331.393	333.125	332.408	330.726	328.141	324.483	319.671	315.735
E. Infantil / Preescolar	46.613	47.697	49.603	51.152	52.661	53.549	54.541	54.809	53.687	53.045
E. Primaria / E.G.B.	203.104	197.071	193.389	188.564	181.054	175.604	144.801	126.365	125.565	124.028
- E. Primaria/E.G.B. (1º a 6º)	148.987	143.591	139.938	136.177	133.628	130.071	127.286	126.365	125.565	124.028
- E.G.B. (7º y 8º)	54.117	53.480	53.451	52.387	47.426	45.533	17.515	-	-	-
Educación Especial	1.440	1.153	1.061	1.036	1.011	992	947	961	991	1.003
E. Secundaria y F. Profesional	80.319	83.124	87.340	92.373	97.682	100.581	127.852	142.348	139.428	137.659
* E. Secundaria General	51.623	53.129	57.579	63.936	72.164	77.658	107.820	125.070	124.282	122.971
- E.S.O. Primer ciclo	-	-	0	446	4.422	6.399	33.383	48.801	47.065	46.061
- E.S.O. Segundo ciclo	-	-	4.095	9.675	15.027	24.073	33.809	38.188	42.852	45.612
- B.U.P. y C.O.U.	49.122	48.844	50.270	49.946	47.062	39.247	29.431	20.776	11.259	5.723
- Bachillerato LOGSE	-	-	952	2.410	4.066	6.325	9.683	15.822	21.936	24.557
- Bachillerato Experimental	2.501	4.285	2.262	14	0	0	0	0	0	-
- BUP y COU a distancia (1)	-	-	-	1.445	1.587	1.614	1.514	1.483	1.170	1.018
* Formación Profesional	28.696	29.995	29.761	28.437	25.518	22.923	20.032	17.278	15.146	14.688
- F.P. I	16.776	16.621	15.602	13.542	10.572	7.670	4.633	2.581	879	0
- F.P. II	11.597	12.861	13.301	13.521	12.887	11.414	9.096	6.410	3.842	2.140
- C.F.G.M. / Mód. Prof. II	155	274	563	978	1.223	1.714	2.773	3.518	4.925	5.758
- C.F.G.S. / Mód. Prof. III	168	239	295	326	587	1.363	2.616	3.358	3.952	5.266
- Módulos Prof. a distancia (2)	-	-	-	70	249	94	37	5	0	11
- Prog. de Garantía Social	-	-	-	-	-	668	877	1.406	1.548	1.513
TASAS BRUTAS DE ESCOLARIDAD										
E. Infantil / Preescolar (3)										
(3 - 5 años)	75,7	79,0	83,2	86,9	90,7	93,5	96,6	98,7	99,2	100,7
E. Primaria, EGB y Primer ciclo ESO										
(6 - 13 años)	109,2	109,0	110,3	110,8	111,8	111,8	111,9	111,9	111,7	111,5
E. Secundaria y F.P. (4)										
(14 - 18 años)	61,7	64,0	67,7	72,2	74,4	76,8	79,2	80,8	82,1	84,0
ÍNDICES DE VARIACIÓN DEL ALUMNADO MATRICULADO Y DE LA POBLACIÓN ASOCIADA										
TOTAL										
- Alumnado	100,0	99,3	100,0	100,5	100,3	99,8	99,0	97,9	96,4	95,3
- Población (3-18 años)	100,0	98,1	96,5	94,7	92,9	91,1	89,1	87,2	85,4	83,6
E. Infantil / Preescolar										
- Alumnado	100,0	102,3	106,4	109,7	113,0	114,9	117,0	117,6	115,2	113,8
- Nacimientos (3 - 5 años)	100,0	98,4	97,4	96,1	94,8	93,5	91,8	90,1	87,6	85,4
E. Primaria, EGB y Primer ciclo ESO										
- Alumnado	100,0	97,0	95,2	93,1	91,3	89,6	87,7	86,2	85,0	83,7
- Población (6 - 13 años)	100,0	97,2	94,3	91,7	89,2	87,5	85,7	84,2	83,1	82,1
E. Secundaria y F.P. (4)										
- Alumnado	100,0	103,5	108,7	114,5	116,1	117,3	117,6	116,5	115,0	114,0
- Población (14 - 18 años)	100,0	99,7	99,1	97,8	96,3	94,2	91,6	89,0	86,4	83,8
PORCENTAJE DE ALUMNADO MATRICULADO EN CENTROS DE TITULARIDAD PÚBLICA										
TOTAL	79,5	79,8	80,4	81,1	81,5	81,8	82,0	82,2	81,7	81,2
E. Infantil / Preescolar	74,1	75,1	76,5	77,6	78,4	79,6	80,6	80,9	80,9	80,4
E. Primaria, EGB y 1º ciclo ESO	78,6	78,4	78,6	78,8	79,1	79,4	79,7	79,9	80,0	80,0
E. Secundaria y F.P. (4)	85,1	85,6	86,7	87,9	88,3	87,9	87,6	87,5	85,7	84,0

(1) En los cursos 1998-99 y 1999-00, se incluye además el alumnado de Bachillerato LOGSE a distancia.

(2) Incluye el alumnado de Módulos Profesionales II y III a distancia.

(3) En este nivel se ha calculado la tasa neta del grupo de edad (3 - 5 años), tomando como población de referencia los nacimientos correspondientes.

(4) Incluye el alumnado de 2º ciclo de ESO, BUP y COU, Bach. LOGSE, Bach. Experimental, F.P., Ciclos Formativos/Módulos Prof. y Prog. de Garantía Social.

35. SERIES DECENALES DE ENSEÑANZAS DE RÉGIMEN GENERAL NO UNIVERSITARIAS

35.9. Datos e indicadores de alumnado matriculado, profesorado y unidades. CASTILLA-LA MANCHA

(Conclusión)

	1990-91	1991-92	1992-93	1993-94	1994-95	1995-96	1996-97	1997-98	1998-99	1999-00
PROFESORADO (1)										
Todos los Centros	17.778	18.660	18.711	19.341	20.121	20.904	21.423	21.873	22.780	23.211
Centros Públicos	14.898	15.896	15.939	16.580	17.281	18.005	18.584	18.964	19.432	19.724
Centros Privados	2.880	2.764	2.772	2.761	2.840	2.899	2.839	2.909	3.348	3.487
ÍNDICES DE VARIACIÓN DEL PROFESORADO										
Todos los Centros	100,0	105,0	105,2	108,8	113,2	117,6	120,5	123,0	128,1	130,6
Centros Públicos	100,0	106,7	107,0	111,3	116,0	120,9	124,7	127,3	130,4	132,4
Centros Privados	100,0	96,0	96,3	95,9	98,6	100,7	98,6	101,0	116,3	121,1
NÚMERO MEDIO DE ALUMNOS POR PROFESOR										
Todos los Centros	18,6	17,6	17,7	17,2	16,5	15,8	15,3	14,8	14,0	13,6
Centros Públicos	17,7	16,5	16,7	16,3	15,7	15,0	14,5	14,1	13,5	13,0
Centros Privados	23,6	24,1	23,5	22,7	21,6	20,7	20,7	19,7	17,4	17,0
NÚMERO MEDIO DE ALUMNOS POR UNIDAD EN E. INFANTIL / PREESCOLAR, E. PRIMARIA / E.G.B. Y E.S.O.										
TODOS LOS CENTROS										
E. Infantil / Preescolar	25,7	24,4	23,4	23,1	22,7	22,5	21,7	21,3	20,5	20,1
E. Primaria / E.G.B.	25,7	25,1	24,7	24,3	23,8	23,3	22,3	21,6	21,3	20,9
Primer ciclo E.S.O.	-	-	-	24,8	28,5	28,2	27,0	25,9	25,4	24,9
Segundo ciclo E.S.O.	-	-	26,9	27,2	26,8	27,4	28,7	28,2	27,3	26,7
CENTROS PÚBLICOS										
E. Infantil / Preescolar	23,7	22,7	22,2	22,1	21,8	21,9	21,1	20,8	20,0	19,6
E. Primaria / E.G.B.	24,1	23,5	23,2	22,9	22,6	22,2	21,2	20,6	20,4	20,0
Primer ciclo E.S.O.	-	-	-	24,8	26,0	26,3	26,3	25,1	24,5	24,0
Segundo ciclo E.S.O.	-	-	26,9	27,2	26,8	27,3	28,7	28,1	27,3	26,7
CENTROS PRIVADOS										
E. Infantil / Preescolar	33,8	31,4	28,6	27,6	26,5	25,3	24,6	24,0	23,4	22,5
E. Primaria / E.G.B.	33,9	33,3	32,5	31,5	30,2	29,2	28,1	26,8	26,0	25,9
Primer ciclo E.S.O.	-	-	-	-	32,6	32,5	30,5	29,7	29,1	28,5
Segundo ciclo E.S.O.	-	-	-	-	-	28,5	28,1	29,1	27,6	26,6

(1) Incluye el profesorado de E. Infantil / Preescolar, E. Primaria / E.G.B., E. Especial, E.S.O., Bachilleratos y Formación Profesional.

35. SERIES DECENALES DE ENSEÑANZAS DE RÉGIMEN GENERAL NO UNIVERSITARIAS

35.10. Datos e indicadores de alumnado matriculado, profesorado y unidades. CATALUÑA

(Continúa)

	1990-91	1991-92	1992-93	1993-94	1994-95	1995-96	1996-97	1997-98	1998-99	1999-00
ALUMNADO MATRICULADO										
TOTAL	1.232.436	1.222.657	1.201.720	1.194.284	1.158.708	1.127.330	1.092.914	1.060.387	1.025.917	1.002.371
E. Infantil / Preescolar	150.983	170.878	184.450	203.303	205.827	210.191	210.331	209.242	205.991	208.820
E. Primaria / E.G.B.	695.753	657.472	618.493	583.207	549.642	523.300	436.402	358.576	349.530	347.457
- E. Primaria/E.G.B. (1º a 6º)	493.407	465.471	438.822	415.198	394.860	380.597	368.261	358.576	349.530	347.457
- E.G.B. (7º y 8º)	202.346	192.001	179.671	168.009	154.782	142.703	68.141	-	-	-
Educación Especial	6.974	6.597	6.377	6.027	6.072	5.673	5.698	5.677	5.717	5.712
E. Secundaria y F. Profesional	378.726	387.710	392.400	401.747	397.167	388.166	440.483	486.892	464.679	440.382
* E. Secundaria General	225.024	227.047	231.670	236.106	239.678	244.796	316.661	380.779	382.988	373.406
- E.S.O. Primer ciclo	-	-	3.082	4.954	6.950	9.587	74.759	136.145	131.242	125.625
- E.S.O. Segundo ciclo	-	-	12.518	16.447	28.060	47.694	74.694	93.310	120.921	140.842
- B.U.P. y C.O.U.	214.153	213.985	211.865	207.337	195.483	176.040	148.532	120.328	55.254	4.217
- Bachillerato LOGSE	-	-	4.205	5.363	7.331	9.675	16.231	28.547	72.907	101.208
- Bachillerato Experimental	10.871	13.062	0	0	0	0	0	0	0	-
- BUP y COU a distancia (1)	-	-	-	2.005	1.854	1.800	2.445	2.449	2.664	1.514
* Formación Profesional	153.702	160.663	160.730	165.641	157.489	143.370	123.822	106.113	81.691	66.976
- F.P. I	89.778	92.135	87.331	85.588	74.768	60.146	41.086	26.659	10.282	0
- F.P. II	63.054	66.860	70.542	75.762	76.936	75.416	69.858	60.202	36.206	17.110
- C.F.G.M. / Mód. Prof. II	392	617	859	1.181	1.547	1.757	3.623	6.405	15.245	22.974
- C.F.G.S. / Mód. Prof. III	478	1.051	1.998	3.110	4.238	4.793	7.739	11.722	17.530	24.166
- Módulos Prof. a distancia (2)	-	-	-	0	0	0	0	0	0	0
- Prog. de Garantía Social	-	-	-	-	-	1.258	1.516	1.125	2.428	2.726
TASAS BRUTAS DE ESCOLARIDAD										
E. Infantil / Preescolar (3)										
(3 - 5 años)	78,0	87,1	92,9	98,6	99,4	100,2	100,1	100,2	99,5	100,7
E. Primaria, EGB y Primer ciclo ESO										
(6 - 13 años)	108,1	108,0	108,0	108,0	107,5	107,6	107,0	106,2	104,5	103,8
E. Secundaria y F.P. (4)										
(14 - 18 años)	74,0	76,5	78,5	82,8	84,9	86,8	88,7	90,0	90,3	89,8
ÍNDICES DE VARIACIÓN DEL ALUMNADO MATRICULADO Y DE LA POBLACIÓN ASOCIADA										
TOTAL										
- Alumnado	100,0	99,2	97,5	96,9	94,0	91,5	88,7	86,0	83,2	81,3
- Población (3-18 años)	100,0	96,5	92,8	89,1	85,6	82,4	79,5	76,8	74,6	72,8
E. Infantil / Preescolar										
- Alumnado	100,0	113,2	122,2	134,7	136,3	139,2	139,3	138,6	136,4	138,3
- Nacimientos (3 - 5 años)	100,0	96,3	94,4	93,5	92,6	92,9	92,4	91,4	89,5	88,9
E. Primaria, EGB y Primer ciclo ESO										
- Alumnado	100,0	94,5	89,3	84,5	80,0	76,6	73,5	71,1	69,1	68,0
- Población (6 - 13 años)	100,0	94,6	89,4	84,6	80,4	76,9	74,2	72,4	71,4	70,8
E. Secundaria y F.P. (4)										
- Alumnado	100,0	102,4	102,8	104,8	103,0	100,0	96,6	92,6	88,0	83,1
- Población (14 - 18 años)	100,0	99,0	96,8	93,7	89,8	85,2	80,6	76,1	72,1	68,4
PORCENTAJE DE ALUMNADO MATRICULADO EN CENTROS DE TITULARIDAD PÚBLICA										
TOTAL	55,6	55,5	56,5	56,9	57,9	58,2	58,4	58,0	58,0	57,8
E. Infantil / Preescolar	47,8	47,4	51,9	51,6	53,8	54,3	54,7	54,7	55,1	55,0
E. Primaria, EGB y 1º ciclo ESO	54,4	54,2	53,8	53,8	54,2	54,6	55,5	55,8	56,7	57,1
E. Secundaria y F.P. (4)	61,1	61,7	63,3	64,6	65,6	65,8	65,1	63,4	62,1	61,1

(1) En los cursos 1998-99 y 1999-00, se incluye además el alumnado de Bachillerato LOGSE a distancia.

(2) Incluye el alumnado de Módulos Profesionales II y III a distancia.

(3) En este nivel se ha calculado la tasa neta del grupo de edad (3 - 5 años), tomando como población de referencia los nacimientos correspondientes.

(4) Incluye el alumnado de 2º ciclo de ESO, BUP y COU, Bach. LOGSE, Bach. Experimental, F.P., Ciclos Formativos/Módulos Prof. y Prog. de Garantía Social.

35. SERIES DECENALES DE ENSEÑANZAS DE RÉGIMEN GENERAL NO UNIVERSITARIAS

35.10. Datos e indicadores de alumnado matriculado, profesorado y unidades. CATALUÑA

(Conclusión)

	1990-91	1991-92	1992-93	1993-94	1994-95	1995-96	1996-97	1997-98	1998-99	1999-00
PROFESORADO (1)										
Todos los Centros	69.002	70.821	71.735	73.532	73.897	74.396	77.904	77.913	79.028	81.125
Centros Públicos	41.259	42.269	43.779	44.131	44.457	44.804	46.097	47.167	48.349	49.722
Centros Privados	27.743	28.552	27.956	29.401	29.440	29.592	31.807	30.746	30.679	31.403
ÍNDICES DE VARIACIÓN DEL PROFESORADO										
Todos los Centros	100,0	102,6	104,0	106,6	107,1	107,8	112,9	112,9	114,5	117,6
Centros Públicos	100,0	102,4	106,1	107,0	107,8	108,6	111,7	114,3	117,2	120,5
Centros Privados	100,0	102,9	100,8	106,0	106,1	106,7	114,6	110,8	110,6	113,2
NÚMERO MEDIO DE ALUMNOS POR PROFESOR										
Todos los Centros	17,9	17,3	16,8	16,2	15,7	15,2	14,0	13,6	13,0	12,4
Centros Públicos	16,6	16,1	15,5	15,4	15,1	14,7	13,9	13,1	12,3	11,7
Centros Privados	19,7	19,1	18,7	17,5	16,5	15,9	14,3	14,5	14,0	13,4
NÚMERO MEDIO DE ALUMNOS POR UNIDAD EN E. INFANTIL / PREESCOLAR, E. PRIMARIA / E.G.B. Y E.S.O.										
TODOS LOS CENTROS										
E. Infantil / Preescolar	23,5	21,5	20,3	19,5	19,1	18,8	18,6	18,5	18,4	18,5
E. Primaria / E.G.B.	26,8	26,2	25,5	24,8	24,2	23,6	22,8	21,9	21,6	21,5
Primer ciclo E.S.O.	-	-	28,5	28,0	28,4	29,3	28,6	28,1	27,3	26,6
Segundo ciclo E.S.O.	-	-	30,2	29,2	29,2	28,8	28,5	27,8	27,5	26,6
CENTROS PÚBLICOS										
E. Infantil / Preescolar	21,0	19,9	18,7	18,9	19,0	19,0	18,9	18,7	18,6	18,7
E. Primaria / E.G.B.	23,7	23,1	22,3	21,9	21,6	21,2	20,6	20,1	20,0	20,0
Primer ciclo E.S.O.	-	-	25,7	25,2	24,7	26,4	27,1	27,0	26,1	25,1
Segundo ciclo E.S.O.	-	-	29,5	28,8	28,8	28,1	27,8	26,9	26,2	24,9
CENTROS PRIVADOS										
E. Infantil / Preescolar	26,4	23,3	22,4	20,1	19,3	18,6	18,3	18,3	18,2	18,3
E. Primaria / E.G.B.	31,7	31,2	30,5	29,3	28,3	27,3	26,2	24,7	24,3	23,9
Primer ciclo E.S.O.	-	-	33,3	31,8	32,4	31,9	30,6	29,6	29,0	28,5
Segundo ciclo E.S.O.	-	-	33,3	31,3	31,1	31,6	30,9	30,3	29,9	29,3

(1) Incluye el profesorado de E. Infantil / Preescolar, E. Primaria / E.G.B., E. Especial, E.S.O., Bachilleratos y Formación Profesional.

35. SERIES DECENALES DE ENSEÑANZAS DE RÉGIMEN GENERAL NO UNIVERSITARIAS

35.11. Datos e indicadores de alumnado matriculado, profesorado y unidades. C. VALENCIANA

(Continúa)

	1990-91	1991-92	1992-93	1993-94	1994-95	1995-96	1996-97	1997-98	1998-99	1999-00
ALUMNADO MATRICULADO										
TOTAL	831.018	819.522	800.143	794.847	773.556	731.528	725.267	710.294	699.259	683.861
E. Infantil / Preescolar	104.959	106.317	104.908	105.538	103.104	89.958	98.783	102.992	106.873	108.877
E. Primaria / E.G.B.	496.141	473.608	447.588	431.659	411.417	380.762	325.043	264.670	259.370	254.362
- E. Primaria/E.G.B. (1º a 6º)	358.722	339.691	319.354	306.816	294.391	272.390	271.290	264.670	259.370	254.362
- E.G.B. (7º y 8º)	137.419	133.917	128.234	124.843	117.026	108.372	53.753	-	-	-
Educación Especial	3.599	3.346	2.969	2.895	2.858	3.177	3.167	3.215	3.057	2.725
E. Secundaria y F. Profesional	226.319	236.251	244.678	254.755	256.177	257.631	298.274	339.417	329.959	317.897
* E. Secundaria General	145.671	146.628	150.167	157.895	163.425	172.102	217.296	260.726	267.202	267.070
- E.S.O. Primer ciclo	-	-	0	0	2.762	8.091	56.660	101.965	98.821	95.407
- E.S.O. Segundo ciclo	-	-	6.763	9.103	13.604	20.858	24.890	30.257	71.703	102.035
- B.U.P. y C.O.U.	139.057	140.340	141.401	144.198	139.733	134.271	123.550	112.430	77.781	48.352
- Bachillerato LOGSE	-	-	1.210	2.803	4.740	6.383	9.737	13.953	16.692	18.885
- Bachillerato Experimental	6.614	6.288	793	0	0	0	0	0	0	-
- BUP y COU a distancia (1)	-	-	-	1.791	2.586	2.499	2.459	2.121	2.205	2.391
* Formación Profesional	80.648	89.623	94.511	96.860	92.752	85.529	80.978	78.691	62.757	50.827
- F.P. I	49.750	52.807	52.595	50.814	45.297	39.115	34.583	31.109	14.623	2.456
- F.P. II	30.898	35.462	40.212	44.116	43.092	41.270	37.053	32.343	26.584	20.135
- C.F.G.M. / Mód. Prof. II	0	569	714	926	2.104	2.567	4.224	5.441	8.475	12.729
- C.F.G.S. / Mód. Prof. III	0	785	990	1.004	2.259	2.577	5.078	7.776	10.259	12.750
- Módulos Prof. a distancia (2)	-	-	-	0	0	0	0	0	0	0
- Prog. de Garantía Social	-	-	-	-	-	0	40	2.022	2.816	2.757
TASAS BRUTAS DE ESCOLARIDAD										
E. Infantil / Preescolar (3)										
(3 - 5 años)	75,6	77,2	78,2	79,7	78,9	73,1	80,7	85,7	91,5	94,2
E. Primaria, EGB y Primer ciclo ESO										
(6 - 13 años)	109,4	109,3	108,4	109,7	110,2	107,6	109,2	107,6	106,9	105,3
E. Secundaria y F.P. (4)										
(14 - 18 años)	68,2	71,1	74,1	78,4	79,9	81,5	82,4	84,9	86,6	87,1
ÍNDICES DE VARIACIÓN DEL ALUMNADO MATRICULADO Y DE LA POBLACIÓN ASOCIADA										
TOTAL										
- Alumnado	100,0	98,6	96,3	95,6	93,1	88,0	87,3	85,5	84,1	82,3
- Población (3-18 años)	100,0	97,3	94,5	91,7	88,8	86,0	83,2	80,5	78,2	76,6
E. Infantil / Preescolar										
- Alumnado	100,0	101,3	100,0	100,6	98,2	85,7	94,1	98,1	101,8	103,7
- Nacimientos (3 - 5 años)	100,0	97,7	95,6	94,5	93,3	92,9	91,7	89,7	87,3	85,7
E. Primaria, EGB y Primer ciclo ESO										
- Alumnado	100,0	95,5	90,2	87,0	83,5	78,4	76,9	73,9	72,2	70,5
- Población (6 - 13 años)	100,0	95,5	91,0	86,8	82,9	79,7	77,1	75,1	73,9	73,3
E. Secundaria y F.P. (4)										
- Alumnado	100,0	104,4	108,1	112,6	112,0	110,3	106,8	104,9	102,1	98,3
- Población (14 - 18 años)	100,0	100,1	99,4	97,9	95,6	92,2	88,3	84,3	80,4	76,9
PORCENTAJE DE ALUMNADO MATRICULADO EN CENTROS DE TITULARIDAD PÚBLICA										
TOTAL	67,1	68,2	68,4	68,9	69,3	70,4	70,1	70,0	69,5	69,2
E. Infantil / Preescolar	64,7	63,7	64,4	65,1	65,1	70,2	68,4	67,8	67,9	68,1
E. Primaria, EGB y 1º ciclo ESO	64,4	64,7	65,1	64,9	65,1	65,7	65,6	66,0	66,2	66,7
E. Secundaria y F.P. (4)	74,2	77,4	76,2	77,3	78,1	77,8	78,0	77,4	75,3	73,9

(1) En los cursos 1998-99 y 1999-00, se incluye además el alumnado de Bachillerato LOGSE a distancia.

(2) Incluye el alumnado de Módulos Profesionales II y III a distancia.

(3) En este nivel se ha calculado la tasa neta del grupo de edad (3 - 5 años), tomando como población de referencia los nacimientos correspondientes.

(4) Incluye el alumnado de 2º ciclo de ESO, BUP y COU, Bach. LOGSE, Bach. Experimental, F.P., Ciclos Formativos/Módulos Prof. y Prog. de Garantía Social.

35. SERIES DECENALES DE ENSEÑANZAS DE RÉGIMEN GENERAL NO UNIVERSITARIAS

35.11. Datos e indicadores de alumnado matriculado, profesorado y unidades. C. VALENCIANA

(Conclusión)

	1990-91	1991-92	1992-93	1993-94	1994-95	1995-96	1996-97	1997-98	1998-99	1999-00
PROFESORADO (1)										
Todos los Centros	39.627	42.564	42.568	43.281	42.769	41.235	46.522	46.692	50.668	53.259
Centros Públicos	28.650	31.755	31.612	32.157	31.980	32.055	34.836	35.849	38.096	40.821
Centros Privados	10.977	10.809	10.956	11.124	10.789	9.180	11.686	10.843	12.572	12.438
ÍNDICES DE VARIACIÓN DEL PROFESORADO										
Todos los Centros	100,0	107,4	107,4	109,2	107,9	104,1	117,4	117,8	127,9	134,4
Centros Públicos	100,0	110,8	110,3	112,2	111,6	111,9	121,6	125,1	133,0	142,5
Centros Privados	100,0	98,5	99,8	101,3	98,3	83,6	106,5	98,8	114,5	113,3
NÚMERO MEDIO DE ALUMNOS POR PROFESOR										
Todos los Centros	21,0	19,3	18,8	18,4	18,1	17,7	15,6	15,2	13,8	12,8
Centros Públicos	19,5	17,6	17,3	17,1	16,8	16,1	14,6	13,9	12,8	11,6
Centros Privados	24,9	24,1	23,1	22,2	21,9	23,5	18,5	19,6	16,9	16,9
NÚMERO MEDIO DE ALUMNOS POR UNIDAD EN E. INFANTIL / PRESCOLAR, E. PRIMARIA / E.G.B. Y E.S.O.										
TODOS LOS CENTROS										
E. Infantil / Preescolar	28,7	23,0	22,2	21,8	20,5	19,9	21,3	20,9	19,9	19,3
E. Primaria / E.G.B.	28,2	27,9	26,8	26,0	25,2	22,9	23,3	22,1	21,9	21,5
Primer ciclo E.S.O.	-	-	-	-	30,0	29,4	26,2	25,4	25,0	24,5
Segundo ciclo E.S.O.	-	-	28,2	27,6	28,5	28,5	27,1	27,0	26,8	25,6
CENTROS PÚBLICOS										
E. Infantil / Preescolar	25,2	21,2	20,6	20,5	18,8	19,1	20,3	20,0	19,0	18,3
E. Primaria / E.G.B.	26,2	25,8	24,8	24,1	23,4	21,7	21,9	20,8	20,7	20,3
Primer ciclo E.S.O.	-	-	-	-	27,9	27,9	24,7	23,7	23,4	22,8
Segundo ciclo E.S.O.	-	-	28,3	27,5	28,5	28,5	27,2	27,0	26,3	24,8
CENTROS PRIVADOS										
E. Infantil / Preescolar	38,5	27,1	25,9	24,6	24,7	22,2	23,9	22,9	22,1	21,6
E. Primaria / E.G.B.	32,9	32,7	31,5	30,5	29,6	25,8	26,5	25,3	24,9	24,7
Primer ciclo E.S.O.	-	-	-	-	34,1	33,8	29,6	29,1	28,7	28,3
Segundo ciclo E.S.O.	-	-	27,2	28,7	..	30,0	26,2	26,8	28,4	27,3

(1) Incluye el profesorado de E. Infantil / Preescolar, E. Primaria / E.G.B., E. Especial, E.S.O., Bachilleratos y Formación Profesional.

35. SERIES DECENALES DE ENSEÑANZAS DE RÉGIMEN GENERAL NO UNIVERSITARIAS

35.12. Datos e indicadores de alumnado matriculado, profesorado y unidades. EXTREMADURA

(Continúa)

	1990-91	1991-92	1992-93	1993-94	1994-95	1995-96	1996-97	1997-98	1998-99	1999-00
ALUMNADO MATRICULADO										
TOTAL	217.062	216.710	216.306	217.832	216.536	216.308	214.959	211.747	207.992	204.098
E. Infantil / Preescolar	30.243	31.395	31.904	32.593	33.050	33.910	34.103	33.976	32.992	32.113
E. Primaria / E.G.B.	135.120	131.797	129.051	126.442	122.638	119.346	97.433	82.872	81.317	79.402
- E. Primaria/E.G.B. (1º a 6º)	100.616	97.186	94.782	92.653	90.233	87.068	84.193	82.872	81.317	79.402
- E.G.B. (7º y 8º)	34.504	34.611	34.269	33.789	32.405	32.278	13.240	-	-	-
Educación Especial	922	894	728	689	683	657	636	615	621	633
E. Secundaria y F. Profesional	50.777	52.624	54.623	58.108	60.165	62.395	82.787	94.284	93.062	91.950
* E. Secundaria General	35.030	36.891	39.419	43.594	46.642	48.921	69.959	82.627	82.815	82.028
- E.S.O. Primer ciclo	-	-	0	245	1.541	2.261	20.749	32.073	30.698	30.036
- E.S.O. Segundo ciclo	-	-	3.513	7.353	10.180	14.182	18.572	21.671	27.442	30.666
- B.U.P. y C.O.U.	33.468	33.530	33.492	33.196	30.836	27.329	23.111	19.097	12.627	7.223
- Bachillerato LOGSE	-	-	441	1.703	3.201	4.726	6.706	9.062	11.380	13.481
- Bachillerato Experimental	1.562	3.361	1.973	10	0	0	0	0	0	-
- BUP y COU a distancia (1)	-	-	-	1.087	884	423	821	724	668	622
* Formación Profesional	15.747	15.733	15.204	14.514	13.523	13.474	12.828	11.657	10.247	9.922
- F.P. I	9.378	8.673	7.842	6.949	6.117	5.029	3.736	2.504	946	0
- F.P. II	6.212	6.714	6.857	6.729	6.179	6.019	5.531	4.601	3.375	2.460
- C.F.G.M. / Mód. Prof. II	89	210	385	614	711	1.016	1.586	2.197	2.852	3.475
- C.F.G.S. / Mód. Prof. III	68	136	120	174	323	529	990	1.374	1.867	2.496
- Módulos Prof. a distancia (2)	-	-	-	48	193	150	101	102	112	105
- Prog. de Garantía Social	-	-	-	-	-	731	884	879	1.095	1.386
TASAS BRUTAS DE ESCOLARIDAD										
E. Infantil / Preescolar (3)										
(3 - 5 años)	70,6	74,1	77,2	81,8	85,5	89,7	92,2	95,0	96,3	97,1
E. Primaria, EGB y Primer ciclo ESO										
(6 - 13 años)	108,6	108,6	109,2	109,9	110,5	110,8	110,3	109,6	108,9	108,6
E. Secundaria y F.P. (4)										
(14 - 18 años)	59,2	61,9	64,9	69,6	71,5	74,7	78,7	80,9	83,2	85,0
ÍNDICES DE VARIACIÓN DEL ALUMNADO MATRICULADO Y DE LA POBLACIÓN ASOCIADA										
TOTAL										
- Alumnado	100,0	99,8	99,7	100,4	99,8	99,7	99,0	97,6	95,8	94,0
- Población (3-18 años)	100,0	98,1	96,3	94,5	92,7	90,7	88,7	86,6	84,4	82,2
E. Infantil / Preescolar										
- Alumnado	100,0	103,8	105,5	107,8	109,3	112,1	112,8	112,3	109,1	106,2
- Nacimientos (3 - 5 años)	100,0	99,0	96,7	93,2	90,3	88,3	86,4	83,5	80,0	77,1
E. Primaria, EGB y Primer ciclo ESO										
- Alumnado	100,0	97,5	95,5	93,8	91,9	90,0	87,5	85,1	82,9	81,0
- Población (6 - 13 años)	100,0	97,6	95,0	92,7	90,3	88,2	86,1	84,3	82,7	81,0
E. Secundaria y F.P. (4)										
- Alumnado	100,0	103,6	107,6	114,0	115,5	118,4	122,2	122,5	122,8	121,9
- Población (14 - 18 años)	100,0	99,1	98,1	96,8	95,6	93,8	91,9	89,6	87,3	84,9
PORCENTAJE DE ALUMNADO MATRICULADO EN CENTROS DE TITULARIDAD PÚBLICA										
TOTAL	79,5	79,7	80,1	80,8	81,3	81,6	81,8	81,9	81,4	80,8
E. Infantil / Preescolar	79,5	80,2	80,3	81,2	81,2	81,9	82,2	82,1	82,1	81,8
E. Primaria, EGB y 1º ciclo ESO	78,1	78,0	78,2	78,5	78,8	79,0	79,0	79,2	79,2	79,0
E. Secundaria y F.P. (4)	83,7	84,1	84,6	86,1	87,0	87,0	87,1	87,2	85,4	83,8

(1) En los cursos 1998-99 y 1999-00, se incluye además el alumnado de Bachillerato LOGSE a distancia.

(2) Incluye el alumnado de Módulos Profesionales II y III a distancia.

(3) En este nivel se ha calculado la tasa neta del grupo de edad (3 - 5 años), tomando como población de referencia los nacimientos correspondientes.

(4) Incluye el alumnado de 2º ciclo de ESO, BUP y COU, Bach. LOGSE, Bach. Experimental, F.P., Ciclos Formativos/Módulos Prof. y Prog. de Garantía Social.

35. SERIES DECENALES DE ENSEÑANZAS DE RÉGIMEN GENERAL NO UNIVERSITARIAS

35.12. Datos e indicadores de alumnado matriculado, profesorado y unidades. EXTREMADURA

(Conclusión)

	1990-91	1991-92	1992-93	1993-94	1994-95	1995-96	1996-97	1997-98	1998-99	1999-00
PROFESORADO (1)										
Todos los Centros	11.759	12.444	12.393	12.638	12.955	13.395	13.810	14.118	14.868	15.036
Centros Públicos	9.977	10.591	10.593	10.863	11.127	11.559	12.005	12.281	12.736	12.862
Centros Privados	1.782	1.853	1.800	1.775	1.828	1.836	1.805	1.837	2.132	2.174
ÍNDICES DE VARIACIÓN DEL PROFESORADO										
Todos los Centros	100,0	105,8	105,4	107,5	110,2	113,9	117,4	120,1	126,4	127,9
Centros Públicos	100,0	106,2	106,2	108,9	111,5	115,9	120,3	123,1	127,7	128,9
Centros Privados	100,0	104,0	101,0	99,6	102,6	103,0	101,3	103,1	119,6	122,0
NÚMERO MEDIO DE ALUMNOS POR PROFESOR										
Todos los Centros	18,5	17,4	17,5	17,2	16,7	16,1	15,6	15,0	14,0	13,6
Centros Públicos	17,3	16,3	16,4	16,2	15,8	15,3	14,7	14,1	13,3	12,8
Centros Privados	24,9	23,7	23,9	23,4	22,1	21,6	21,6	20,8	18,0	18,0
NÚMERO MEDIO DE ALUMNOS POR UNIDAD EN E. INFANTIL / PRESCOLAR, E. PRIMARIA / E.G.B. Y E.S.O.										
TODOS LOS CENTROS										
E. Infantil / Preescolar	25,0	24,0	23,6	23,0	22,5	22,1	21,8	21,1	20,5	19,9
E. Primaria / E.G.B.	25,1	24,3	23,9	23,7	23,3	22,9	22,1	21,4	20,9	20,3
Primer ciclo E.S.O.	-	-	-	27,2	31,4	29,0	25,8	25,5	24,9	24,5
Segundo ciclo E.S.O.	-	-	28,8	28,7	28,4	28,1	28,7	28,4	27,5	26,7
CENTROS PÚBLICOS										
E. Infantil / Preescolar	23,5	22,5	22,1	21,7	21,2	21,0	20,8	20,1	19,6	19,2
E. Primaria / E.G.B.	23,3	22,5	22,2	22,1	21,9	21,7	20,8	20,2	19,7	19,2
Primer ciclo E.S.O.	-	-	-	27,2	28,5	25,0	24,7	24,4	23,7	23,1
Segundo ciclo E.S.O.	-	-	28,8	28,7	28,4	28,0	28,7	28,2	27,1	26,2
CENTROS PRIVADOS										
E. Infantil / Preescolar	33,7	33,3	32,4	31,7	30,0	29,1	28,1	27,1	25,9	23,8
E. Primaria / E.G.B.	34,7	33,9	32,8	32,5	30,9	29,9	29,1	28,0	27,2	26,6
Primer ciclo E.S.O.	-	-	-	-	32,7	34,2	31,4	30,5	30,2	30,4
Segundo ciclo E.S.O.	-	-	-	-	-	29,9	29,5	30,9	29,8	28,8

(1) Incluye el profesorado de E. Infantil / Preescolar, E. Primaria / E.G.B., E. Especial, E.S.O., Bachilleratos y Formación Profesional.

35. SERIES DECENALES DE ENSEÑANZAS DE RÉGIMEN GENERAL NO UNIVERSITARIAS

35.13. Datos e indicadores de alumnado matriculado, profesorado y unidades. GALICIA

(Continúa)

	1990-91	1991-92	1992-93	1993-94	1994-95	1995-96	1996-97	1997-98	1998-99	1999-00
ALUMNADO MATRICULADO										
TOTAL	562.238	562.284	543.970	540.618	522.168	505.749	488.354	468.983	449.903	430.026
E. Infantil / Preescolar	58.452	63.610	63.964	66.608	63.728	63.019	62.609	60.817	58.201	55.617
E. Primaria / E.G.B.	333.681	317.188	299.347	283.625	266.225	252.851	202.450	155.718	149.971	145.236
- E. Primaria/E.G.B. (1º a 6º)	240.101	226.152	211.123	198.892	186.593	174.415	163.332	155.718	149.971	145.236
- E.G.B. (7º y 8º)	93.580	91.036	88.224	84.733	79.632	78.436	39.118	-	-	-
Educación Especial	4.264	4.371	3.620	2.869	2.496	1.697	1.536	1.461	1.481	1.480
E. Secundaria y F. Profesional	165.841	177.115	177.039	187.516	189.719	188.182	221.759	250.987	240.250	227.693
* E. Secundaria General	110.977	116.905	113.271	123.512	125.185	124.712	158.386	189.035	188.145	183.840
- E.S.O. Primer ciclo	-	-	0	507	552	541	35.919	67.458	64.486	61.547
- E.S.O. Segundo ciclo	-	-	3.112	8.602	10.833	10.831	11.354	13.651	42.488	66.124
- B.U.P. y C.O.U.	109.916	115.849	109.733	107.558	105.896	102.108	97.911	93.801	69.170	43.901
- Bachillerato LOGSE	-	-	0	89	2.034	4.691	6.175	7.054	7.652	8.695
- Bachillerato Experimental	1.061	1.056	426	200	107	0	0	0	0	-
- BUP y COU a distancia (1)	-	-	-	6.556	5.763	6.541	7.027	7.071	4.349	3.573
* Formación Profesional	54.864	60.210	63.768	64.004	64.534	63.470	63.373	61.952	52.105	43.853
- F.P. I	30.238	32.709	32.053	29.409	27.050	25.178	23.814	21.317	9.853	0
- F.P. II	24.452	27.398	31.077	33.850	36.497	35.811	35.065	32.988	28.388	23.471
- C.F.G.M. / Mód. Prof. II	114	73	248	307	417	1.385	2.384	3.426	5.845	8.868
- C.F.G.S. / Mód. Prof. III	60	30	390	438	570	1.019	1.991	3.921	7.113	9.899
- Módulos Prof. a distancia (2)	-	-	-	0	0	0	0	0	0	0
- Prog. de Garantía Social	-	-	-	-	-	77	119	300	906	1.615
TASAS BRUTAS DE ESCOLARIDAD										
E. Infantil / Preescolar (3)										
(3 - 5 años)	71,4	80,6	84,7	89,9	93,3	95,4	96,6	97,2	97,4	97,4
E. Primaria, EGB y Primer ciclo ESO										
(6 - 13 años)	110,3	110,4	110,3	111,1	110,9	111,6	111,0	109,2	109,3	109,1
E. Secundaria y F.P. (4)										
(14 - 18 años)	74,9	79,6	79,9	85,7	88,8	91,4	94,7	98,5	99,8	100,1
ÍNDICES DE VARIACIÓN DEL ALUMNADO MATRICULADO Y DE LA POBLACIÓN ASOCIADA										
TOTAL										
- Alumnado	100,0	100,0	96,8	96,2	92,9	90,0	86,9	83,4	80,0	76,5
- Población (3-18 años)	100,0	96,8	93,5	90,0	86,3	82,5	78,8	75,1	71,6	68,4
E. Infantil / Preescolar										
- Alumnado	100,0	108,8	109,4	114,0	109,0	107,8	107,1	104,0	99,6	95,1
- Nacimientos (3 - 5 años)	100,0	95,2	92,0	87,8	84,6	82,1	80,6	77,8	74,3	71,0
E. Primaria, EGB y Primer ciclo ESO										
- Alumnado	100,0	95,1	89,7	85,2	79,9	75,9	71,4	66,9	64,3	62,0
- Población (6 - 13 años)	100,0	95,0	89,7	84,5	79,5	75,0	71,0	67,5	64,8	62,6
E. Secundaria y F.P. (4)										
- Alumnado	100,0	106,8	106,8	112,8	114,1	113,1	112,1	110,7	106,0	100,2
- Población (14 - 18 años)	100,0	100,5	100,1	98,6	96,3	92,8	88,6	84,2	79,6	75,0
PORCENTAJE DE ALUMNADO MATRICULADO EN CENTROS DE TITULARIDAD PÚBLICA										
TOTAL	73,4	74,0	74,2	74,6	75,2	75,5	75,8	76,1	75,4	74,4
E. Infantil / Preescolar	66,0	68,5	69,5	71,2	71,9	72,1	72,0	71,5	70,7	70,0
E. Primaria, EGB y 1º ciclo ESO	71,8	71,4	71,4	71,1	71,1	70,8	71,0	71,4	71,4	71,2
E. Secundaria y F.P. (4)	79,5	80,6	80,8	81,7	82,7	83,3	83,8	83,8	82,1	80,1

(1) En los cursos 1998-99 y 1999-00, se incluye además el alumnado de Bachillerato LOGSE a distancia.

(2) Incluye el alumnado de Módulos Profesionales II y III a distancia.

(3) En este nivel se ha calculado la tasa neta del grupo de edad (3 - 5 años), tomando como población de referencia los nacimientos correspondientes.

(4) Incluye el alumnado de 2º ciclo de ESO, BUP y COU, Bach. LOGSE, Bach. Experimental, F.P., Ciclos Formativos/Módulos Prof. y Prog. de Garantía Social.

35. SERIES DECENALES DE ENSEÑANZAS DE RÉGIMEN GENERAL NO UNIVERSITARIAS

35.13. Datos e indicadores de alumnado matriculado, profesorado y unidades. GALICIA

(Conclusión)

	1990-91	1991-92	1992-93	1993-94	1994-95	1995-96	1996-97	1997-98	1998-99	1999-00
PROFESORADO (1)										
Todos los Centros	32.451	32.297	31.535	32.375	32.616	32.491	34.221	33.474	34.830	35.846
Centros Públicos	25.457	25.499	25.093	25.905	26.088	26.186	27.289	27.381	28.267	29.208
Centros Privados	6.994	6.798	6.442	6.470	6.528	6.305	6.932	6.093	6.563	6.638
ÍNDICES DE VARIACIÓN DEL PROFESORADO										
Todos los Centros	100,0	99,5	97,2	99,8	100,5	100,1	105,5	103,2	107,3	110,5
Centros Públicos	100,0	100,2	98,6	101,8	102,5	102,9	107,2	107,6	111,0	114,7
Centros Privados	100,0	97,2	92,1	92,5	93,3	90,1	99,1	87,1	93,8	94,9
NÚMERO MEDIO DE ALUMNOS POR PROFESOR										
Todos los Centros	17,3	17,4	17,2	16,7	16,0	15,6	14,3	14,0	12,9	12,0
Centros Públicos	16,2	16,3	16,1	15,6	15,1	14,6	13,6	13,1	12,0	11,0
Centros Privados	21,3	21,5	21,8	20,9	19,6	19,4	16,8	18,1	16,7	16,5
NÚMERO MEDIO DE ALUMNOS POR UNIDAD EN E. INFANTIL / PREESCOLAR, E. PRIMARIA / E.G.B. Y E.S.O.										
TODOS LOS CENTROS										
E. Infantil / Preescolar	21,5	22,3	21,9	21,2	20,9	20,2	19,7	18,9	18,2	17,3
E. Primaria / E.G.B.	25,5	24,1	23,4	22,6	21,9	21,3	19,5	18,7	18,3	18,0
Primer ciclo E.S.O.	-	-	-	23,0	23,0	23,5	24,3	24,0	25,0	24,8
Segundo ciclo E.S.O.	-	-	26,8	27,2	27,9	27,2	27,8	28,7	25,8	25,3
CENTROS PÚBLICOS										
E. Infantil / Preescolar	18,8	21,0	20,9	21,1	20,3	19,6	18,9	18,0	17,1	16,1
E. Primaria / E.G.B.	23,6	22,1	21,5	20,8	20,1	19,6	17,8	17,2	16,8	16,5
Primer ciclo E.S.O.	-	-	-	17,7	17,2	17,1	22,9	22,5	23,8	23,8
Segundo ciclo E.S.O.	-	-	27,0	27,2	28,0	27,3	27,9	28,9	25,4	24,7
CENTROS PRIVADOS										
E. Infantil / Preescolar	30,0	26,0	24,4	21,4	22,7	22,2	22,1	21,7	21,5	21,0
E. Primaria / E.G.B.	32,5	31,0	30,1	28,9	28,0	26,8	25,1	23,9	23,5	23,1
Primer ciclo E.S.O.	-	-	-	25,1	26,5	27,6	29,0	29,2	28,7	27,9
Segundo ciclo E.S.O.	-	-	24,2	27,6	26,6	25,0	25,6	25,2	27,4	27,2

(1) Incluye el profesorado de E. Infantil / Preescolar, E. Primaria / E.G.B., E. Especial, E.S.O., Bachilleratos y Formación Profesional.

35. SERIES DECENALES DE ENSEÑANZAS DE RÉGIMEN GENERAL NO UNIVERSITARIAS

35.14. Datos e indicadores de alumnado matriculado, profesorado y unidades. MADRID

(Continúa)

	1990-91	1991-92	1992-93	1993-94	1994-95	1995-96	1996-97	1997-98	1998-99	1999-00
ALUMNADO MATRICULADO										
TOTAL	1.094.680	1.061.268	1.044.381	1.028.853	1.003.740	975.267	953.122	930.717	910.273	897.144
E. Infantil / Preescolar	123.373	120.178	126.724	129.955	135.610	138.712	142.084	146.366	148.940	155.158
E. Primaria / E.G.B.	609.510	577.062	551.956	525.053	496.813	470.562	381.438	317.380	313.452	311.220
- E. Primaria/E.G.B. (1º a 6º)	429.188	404.937	388.525	369.175	353.274	339.328	325.964	317.380	313.452	311.220
- E.G.B. (7º y 8º)	180.322	172.125	163.431	155.878	143.539	131.234	55.474	-	-	-
Educación Especial	6.984	6.190	5.567	5.362	5.122	4.761	4.554	4.597	4.472	4.346
E. Secundaria y F. Profesional	354.813	357.838	360.134	368.483	366.195	361.232	425.046	462.374	443.409	426.420
* E. Secundaria General	262.584	263.283	266.300	276.915	277.635	277.794	347.324	390.309	381.766	370.401
- E.S.O. Primer ciclo	-	-	0	82	5.343	10.454	81.279	129.514	123.267	119.311
- E.S.O. Segundo ciclo	-	-	11.124	21.398	26.165	45.361	67.369	76.018	108.974	133.460
- B.U.P. y C.O.U.	256.619	253.076	248.454	242.294	229.421	202.762	173.772	146.882	97.013	59.164
- Bachillerato LOGSE	-	-	1.575	4.247	8.384	12.524	16.062	30.191	45.390	53.040
- Bachillerato Experimental	5.965	10.207	5.147	173	0	0	0	0	0	-
- BUP y COU a distancia (1)	-	-	-	8.721	8.322	6.693	8.842	7.704	7.122	5.426
* Formación Profesional	92.229	94.555	93.834	91.568	88.560	83.438	77.722	72.065	61.643	56.019
- F.P. I	49.050	49.102	44.299	39.880	36.168	29.587	21.685	15.660	6.459	57
- F.P. II	41.676	43.235	44.807	45.874	45.375	43.116	38.733	31.180	22.667	14.643
- C.F.G.M. / Mód. Prof. II	280	353	970	1.296	1.904	2.810	5.170	8.557	12.199	15.700
- C.F.G.S. / Mód. Prof. III	1.223	1.865	3.758	4.342	4.656	5.849	9.790	13.753	16.612	21.409
- Módulos Prof. a distancia (2)	-	-	-	176	457	442	427	254	233	86
- Prog. de Garantía Social	-	-	-	-	-	1.634	1.917	2.661	3.473	4.124
TASAS BRUTAS DE ESCOLARIDAD										
E. Infantil / Preescolar (3)										
(3 - 5 años)	71,7	72,9	76,9	80,5	84,5	86,3	88,5	91,4	93,5	96,1
E. Primaria, EGB y Primer ciclo ESO										
(6 - 13 años)	109,3	109,0	109,9	110,0	110,6	110,6	110,7	109,8	108,8	107,8
E. Secundaria y F.P. (4)										
(14 - 18 años)	79,7	81,5	83,9	88,9	91,0	93,2	96,5	98,7	99,8	100,2
ÍNDICES DE VARIACIÓN DEL ALUMNADO MATRICULADO Y DE LA POBLACIÓN ASOCIADA										
TOTAL										
- Alumnado	100,0	96,9	95,4	94,0	91,7	89,1	87,1	85,0	83,2	82,0
- Población (3-18 años)	100,0	96,5	92,9	89,1	85,6	82,4	79,5	76,8	74,6	73,2
E. Infantil / Preescolar										
- Alumnado	100,0	97,4	102,7	105,3	109,9	112,4	115,2	118,6	120,7	125,8
- Nacimientos (3 - 5 años)	100,0	96,8	94,6	92,6	91,3	91,1	90,8	89,8	87,6	86,3
E. Primaria, EGB y Primer ciclo ESO										
- Alumnado	100,0	94,7	90,6	86,2	82,4	78,9	75,9	73,3	71,7	70,6
- Población (6 - 13 años)	100,0	94,9	90,0	85,6	81,4	78,0	74,9	73,0	72,0	71,6
E. Secundaria y F.P. (4)										
- Alumnado	100,0	100,9	101,5	103,8	101,7	98,9	96,9	93,8	90,2	86,6
- Población (14 - 18 años)	100,0	98,7	96,4	93,1	89,1	84,6	80,1	75,8	72,1	68,9
PORCENTAJE DE ALUMNADO MATRICULADO EN CENTROS DE TITULARIDAD PÚBLICA										
TOTAL	55,2	56,1	57,4	58,6	59,2	59,6	59,8	59,6	58,8	58,0
E. Infantil / Preescolar	44,4	47,4	53,9	56,1	58,0	59,7	60,3	60,7	59,8	59,4
E. Primaria, EGB y 1º ciclo ESO	54,6	54,7	54,5	54,8	54,8	54,9	54,8	54,7	54,1	53,8
E. Secundaria y F.P. (4)	60,1	61,3	63,3	65,2	66,2	66,4	66,6	66,2	65,0	63,4

(1) En los cursos 1998-99 y 1999-00, se incluye además el alumnado de Bachillerato LOGSE a distancia.

(2) Incluye el alumnado de Módulos Profesionales II y III a distancia.

(3) En este nivel se ha calculado la tasa neta del grupo de edad (3 - 5 años), tomando como población de referencia los nacimientos correspondientes.

(4) Incluye el alumnado de 2º ciclo de ESO, BUP y COU, Bach. LOGSE, Bach. Experimental, F.P., Ciclos Formativos/Módulos Prof. y Prog. de Garantía Social.

35. SERIES DECENALES DE ENSEÑANZAS DE RÉGIMEN GENERAL NO UNIVERSITARIAS

35.14. Datos e indicadores de alumnado matriculado, profesorado y unidades. MADRID

(Conclusión)

	1990-91	1991-92	1992-93	1993-94	1994-95	1995-96	1996-97	1997-98	1998-99	1999-00
PROFESORADO (1)										
Todos los Centros	57.476	56.267	56.813	57.712	58.550	58.392	57.452	58.501	60.607	62.317
Centros Públicos	33.879	34.421	35.310	36.491	37.096	37.135	37.759	38.564	39.351	40.544
Centros Privados	23.597	21.846	21.503	21.221	21.454	21.257	19.693	19.937	21.256	21.773
ÍNDICES DE VARIACIÓN DEL PROFESORADO										
Todos los Centros	100,0	97,9	98,8	100,4	101,9	101,6	100,0	101,8	105,4	108,4
Centros Públicos	100,0	101,6	104,2	107,7	109,5	109,6	111,5	113,8	116,2	119,7
Centros Privados	100,0	92,6	91,1	89,9	90,9	90,1	83,5	84,5	90,1	92,3
NÚMERO MEDIO DE ALUMNOS POR PROFESOR										
Todos los Centros	19,0	18,9	18,4	17,8	17,1	16,7	16,6	15,9	15,0	14,4
Centros Públicos	17,8	17,3	17,0	16,6	16,1	15,7	15,2	14,5	13,7	12,9
Centros Privados	20,8	21,3	20,7	19,9	18,9	18,4	19,3	18,7	17,5	17,2
NÚMERO MEDIO DE ALUMNOS POR UNIDAD EN E. INFANTIL / PREESCOLAR, E. PRIMARIA / E.G.B. Y E.S.O.										
TODOS LOS CENTROS										
E. Infantil / Preescolar	26,0	24,7	22,8	22,4	22,1	21,8	21,6	21,2	20,6	20,0
E. Primaria / E.G.B.	29,1	28,3	27,6	26,9	26,2	25,5	24,7	23,7	23,4	23,3
Primer ciclo E.S.O.	-	-	-	20,5	30,9	29,7	27,9	27,4	26,8	26,7
Segundo ciclo E.S.O.	-	-	29,0	28,4	28,4	28,4	29,0	28,4	28,2	27,5
CENTROS PÚBLICOS										
E. Infantil / Preescolar	23,3	22,0	20,7	20,6	20,7	20,7	20,6	20,3	19,6	18,8
E. Primaria / E.G.B.	26,6	25,8	25,2	24,7	24,3	23,9	23,1	22,3	22,0	21,8
Primer ciclo E.S.O.	-	-	-	-	25,9	27,3	26,8	26,0	25,4	25,2
Segundo ciclo E.S.O.	-	-	29,1	28,5	28,5	28,3	29,0	28,4	27,9	27,0
CENTROS PRIVADOS										
E. Infantil / Preescolar	28,7	27,7	26,0	25,1	24,4	23,6	23,4	22,9	22,3	22,0
E. Primaria / E.G.B.	32,8	32,0	31,1	30,2	28,9	27,9	26,9	25,7	25,4	25,3
Primer ciclo E.S.O.	-	-	-	20,5	32,4	32,1	29,9	29,4	28,8	28,6
Segundo ciclo E.S.O.	-	-	27,6	27,1	25,9	28,8	28,7	28,8	28,8	28,3

(1) Incluye el profesorado de E. Infantil / Preescolar, E. Primaria / E.G.B., E. Especial, E.S.O., Bachilleratos y Formación Profesional.

35. SERIES DECENALES DE ENSEÑANZAS DE RÉGIMEN GENERAL NO UNIVERSITARIAS

35.15. Datos e indicadores de alumnado matriculado, profesorado y unidades. MURCIA

(Continúa)

	1990-91	1991-92	1992-93	1993-94	1994-95	1995-96	1996-97	1997-98	1998-99	1999-00
ALUMNADO MATRICULADO										
TOTAL	251.462	248.325	247.390	247.101	244.249	243.304	240.601	236.039	232.855	231.557
E. Infantil / Preescolar	31.065	30.828	31.900	32.687	34.558	36.770	38.605	38.871	39.261	40.068
E. Primaria / E.G.B.	152.826	147.599	143.145	138.225	131.811	127.546	104.975	88.393	88.246	87.883
- E. Primaria/E.G.B. (1º a 6º)	112.092	107.089	103.009	98.762	95.192	91.582	89.389	88.393	88.246	87.883
- E.G.B. (7º y 8º)	40.734	40.510	40.136	39.463	36.619	35.964	15.586	-	-	-
Educación Especial	1.213	794	767	745	717	703	712	738	714	726
E. Secundaria y F. Profesional	66.358	69.104	71.578	75.444	77.163	78.285	96.309	108.037	104.634	102.880
* E. Secundaria General	39.637	41.822	44.532	48.690	52.406	55.017	75.513	89.796	89.255	88.621
- E.S.O. Primer ciclo	-	-	0	258	2.092	2.327	20.916	34.393	32.771	32.179
- E.S.O. Segundo ciclo	-	-	2.986	6.782	9.866	14.691	18.991	21.062	27.832	32.402
- B.U.P. y C.O.U.	38.680	39.135	39.623	39.215	36.899	32.753	28.073	23.892	15.601	9.733
- Bachillerato LOGSE	-	-	362	1.466	2.692	4.374	6.613	9.611	12.115	13.306
- Bachillerato Experimental	957	2.687	1.561	0	0	0	0	0	0	-
- BUP y COU a distancia (1)	-	-	-	969	857	872	920	838	936	1.001
* Formación Profesional	26.721	27.282	27.046	26.754	24.757	23.268	20.796	18.241	15.379	14.259
- F.P. I	15.539	15.266	13.884	12.706	10.926	8.695	6.386	4.561	1.931	54
- F.P. II	11.076	11.854	12.887	13.486	12.905	12.111	9.795	7.225	5.192	3.481
- C.F.G.M. / Mód. Prof. II	25	52	179	365	641	869	1.848	2.703	3.752	4.703
- C.F.G.S. / Mód. Prof. III	81	110	96	146	244	834	1.945	2.725	3.300	4.230
- Módulos Prof. a distancia (2)	-	-	-	51	41	37	0	0	0	0
- Prog. de Garantía Social	-	-	-	-	-	722	822	1.027	1.204	1.791
TASAS BRUTAS DE ESCOLARIDAD										
E. Infantil / Preescolar (3)										
(3 - 5 años)	71,3	72,2	74,6	76,7	80,2	84,1	88,8	92,1	95,2	98,1
E. Primaria, EGB y Primer ciclo ESO										
(6 - 13 años)	111,2	111,4	112,3	112,8	113,2	113,1	112,1	111,0	110,2	109,8
E. Secundaria y F.P. (4)										
(14 - 18 años)	68,5	71,3	74,2	78,8	80,1	83,2	85,2	86,4	87,7	89,8
ÍNDICES DE VARIACIÓN DEL ALUMNADO MATRICULADO Y DE LA POBLACIÓN ASOCIADA										
TOTAL										
- Alumnado	100,0	98,8	98,4	98,3	97,1	96,8	95,7	93,9	92,6	92,1
- Población (3-18 años)	100,0	98,0	95,9	93,9	91,8	89,7	87,7	85,5	83,6	82,0
E. Infantil / Preescolar										
- Alumnado	100,0	99,2	102,7	105,2	111,2	118,4	124,3	125,1	126,4	129,0
- Nacimientos (3 - 5 años)	100,0	98,7	98,7	98,4	98,0	97,5	96,3	93,2	90,4	88,7
E. Primaria, EGB y Primer ciclo ESO										
- Alumnado	100,0	96,6	93,7	90,6	87,6	85,0	82,4	80,3	79,2	78,6
- Población (6 - 13 años)	100,0	96,5	92,8	89,3	86,1	83,6	81,7	80,5	79,9	79,6
E. Secundaria y F.P. (4)										
- Alumnado	100,0	104,1	107,9	113,3	113,1	114,5	113,6	111,0	108,3	106,5
- Población (14 - 18 años)	100,0	100,1	99,7	98,5	96,8	94,3	91,4	88,1	84,7	81,3
PORCENTAJE DE ALUMNADO MATRICULADO EN CENTROS DE TITULARIDAD PÚBLICA										
TOTAL	76,4	76,9	77,1	77,8	78,1	78,3	78,4	78,2	77,1	75,9
E. Infantil / Preescolar	71,4	71,2	71,2	72,8	74,1	74,9	76,0	76,0	75,4	74,1
E. Primaria, EGB y 1º ciclo ESO	74,6	74,6	74,1	74,1	74,2	74,5	74,5	74,3	73,8	73,3
E. Secundaria y F.P. (4)	82,7	84,1	85,5	86,6	87,0	86,5	86,1	85,8	83,7	81,5

(1) En los cursos 1998-99 y 1999-00, se incluye además el alumnado de Bachillerato LOGSE a distancia.

(2) Incluye el alumnado de Módulos Profesionales II y III a distancia.

(3) En este nivel se ha calculado la tasa neta del grupo de edad (3 - 5 años), tomando como población de referencia los nacimientos correspondientes.

(4) Incluye el alumnado de 2º ciclo de ESO, BUP y COU, Bach. LOGSE, Bach. Experimental, F.P., Ciclos Formativos/Módulos Prof. y Prog. de Garantía Social.

35. SERIES DECENALES DE ENSEÑANZAS DE RÉGIMEN GENERAL NO UNIVERSITARIAS

35.15. Datos e indicadores de alumnado matriculado, profesorado y unidades. MURCIA

(Conclusión)

	1990-91	1991-92	1992-93	1993-94	1994-95	1995-96	1996-97	1997-98	1998-99	1999-00
PROFESORADO (1)										
Todos los Centros	12.423	12.755	12.973	13.302	13.851	14.265	14.773	15.151	15.981	16.478
Centros Públicos	10.263	10.645	10.787	11.132	11.606	11.940	12.480	12.781	13.187	13.450
Centros Privados	2.160	2.110	2.186	2.170	2.245	2.325	2.293	2.370	2.794	3.028
ÍNDICES DE VARIACIÓN DEL PROFESORADO										
Todos los Centros	100,0	102,7	104,4	107,1	111,5	114,8	118,9	122,0	128,6	132,6
Centros Públicos	100,0	103,7	105,1	108,5	113,1	116,3	121,6	124,5	128,5	131,1
Centros Privados	100,0	97,7	101,2	100,5	103,9	107,6	106,2	109,7	129,4	140,2
NÚMERO MEDIO DE ALUMNOS POR PROFESOR										
Todos los Centros	20,2	19,5	19,1	18,6	17,6	17,1	16,3	15,6	14,6	14,1
Centros Públicos	18,7	17,9	17,7	17,3	16,5	16,0	15,1	14,5	13,6	13,1
Centros Privados	27,5	27,2	25,9	25,2	23,7	22,6	22,6	21,6	19,0	18,3
NÚMERO MEDIO DE ALUMNOS POR UNIDAD EN E. INFANTIL / PREESCOLAR, E. PRIMARIA / E.G.B. Y E.S.O.										
TODOS LOS CENTROS										
E. Infantil / Preescolar	25,2	24,8	23,8	24,0	23,4	22,7	22,3	21,8	21,1	20,6
E. Primaria / E.G.B.	28,3	27,5	26,8	26,1	25,3	24,7	23,8	22,7	22,4	22,2
Primer ciclo E.S.O.	-	-	-	25,8	30,3	29,1	26,7	26,1	25,8	25,2
Segundo ciclo E.S.O.	-	-	27,9	27,6	27,3	27,6	28,0	28,0	27,4	26,2
CENTROS PÚBLICOS										
E. Infantil / Preescolar	23,6	23,3	22,5	22,9	22,7	21,9	21,7	21,1	20,4	20,0
E. Primaria / E.G.B.	26,5	25,8	25,2	24,5	23,9	23,5	22,6	21,7	21,4	21,1
Primer ciclo E.S.O.	-	-	-	25,8	26,2	23,5	25,4	24,8	24,6	24,0
Segundo ciclo E.S.O.	-	-	27,9	27,6	27,3	27,6	28,0	27,8	27,3	26,2
CENTROS PRIVADOS										
E. Infantil / Preescolar	30,4	29,3	27,8	27,6	25,7	25,6	24,8	24,3	23,4	22,5
E. Primaria / E.G.B.	35,3	34,3	33,0	31,9	30,4	29,4	28,1	26,5	26,1	25,8
Primer ciclo E.S.O.	-	-	-	-	32,0	32,4	31,4	30,5	29,6	28,9
Segundo ciclo E.S.O.	-	-	-	-	-	28,2	27,5	29,5	27,8	26,5

(1) Incluye el profesorado de E. Infantil / Preescolar, E. Primaria / E.G.B., E. Especial, E.S.O., Bachilleratos y Formación Profesional.

35. SERIES DECENALES DE ENSEÑANZAS DE RÉGIMEN GENERAL NO UNIVERSITARIAS

35.16. Datos e indicadores de alumnado matriculado, profesorado y unidades. NAVARRA

(Continúa)

	1990-91	1991-92	1992-93	1993-94	1994-95	1995-96	1996-97	1997-98	1998-99	1999-00
ALUMNADO MATRICULADO										
TOTAL	104.859	101.589	98.610	96.418	93.815	90.720	88.750	86.542	84.252	82.528
E. Infantil / Preescolar	15.043	14.389	14.307	14.303	14.071	13.871	13.994	13.885	13.958	14.161
E. Primaria / E.G.B.	56.516	53.356	50.646	48.105	45.856	31.841	30.123	29.646	29.188	29.159
- E. Primaria/E.G.B. (1º a 6º)	39.865	37.678	35.665	33.693	32.280	31.303	30.123	29.646	29.188	29.159
- E.G.B. (7º y 8º)	16.651	15.678	14.981	14.412	13.576	538	0	-	-	-
Educación Especial	431	421	341	309	288	255	256	253	231	182
E. Secundaria y F. Profesional	32.869	33.423	33.316	33.701	33.600	44.753	44.377	42.758	40.875	39.026
* E. Secundaria General	20.830	21.780	21.889	22.314	21.874	32.974	33.832	33.588	32.855	31.289
- E.S.O. Primer ciclo	-	-	0	0	0	11.795	12.107	11.610	11.097	10.580
- E.S.O. Segundo ciclo	-	-	0	0	0	0	6.555	12.132	11.901	11.492
- B.U.P. y C.O.U.	18.169	18.073	17.628	17.230	16.747	16.328	11.919	7.907	4.114	419
- Bachillerato LOGSE	-	-	0	0	0	0	0	0	4.627	8.483
- Bachillerato Experimental	2.661	3.707	4.261	4.552	4.574	4.294	2.619	1.403	693	-
- BUP y COU a distancia (1)	-	-	-	532	553	557	632	536	423	315
* Formación Profesional	12.039	11.643	11.427	11.387	11.726	11.779	10.545	9.170	8.020	7.737
- F.P. I	5.677	5.116	4.585	4.335	4.399	4.406	2.448	360	0	0
- F.P. II	6.244	6.405	6.613	6.638	6.712	6.723	6.597	6.293	4.290	2.314
- C.F.G.M. / Mód. Prof. II	72	77	146	254	326	316	451	831	2.045	2.828
- C.F.G.S. / Mód. Prof. III	46	45	83	160	289	334	513	769	1.049	1.876
- Módulos Prof. a distancia (2)	-	-	-	0	0	0	0	0	0	0
- Prog. de Garantía Social	-	-	-	-	-	0	536	917	636	719
TASAS BRUTAS DE ESCOLARIDAD										
E. Infantil / Preescolar (3)										
(3 - 5 años)	98,4	96,5	98,0	97,9	97,3	98,0	99,8	100,0	99,9	100,4
E. Primaria, EGB y Primer ciclo ESO										
(6 - 13 años)	105,9	105,1	104,9	104,7	104,1	102,5	103,0	102,9	102,6	102,2
E. Secundaria y F.P. (4)										
(14 - 18 años)	79,0	81,0	82,0	85,2	88,0	90,3	92,9	94,4	94,9	95,2
ÍNDICES DE VARIACIÓN DEL ALUMNADO MATRICULADO Y DE LA POBLACIÓN ASOCIADA										
TOTAL										
- Alumnado	100,0	96,9	94,0	92,0	89,5	86,5	84,6	82,5	80,3	78,7
- Población (3-18 años)	100,0	97,0	94,0	90,6	87,7	84,7	81,9	79,3	77,2	75,6
E. Infantil / Preescolar										
- Alumnado	100,0	95,7	95,1	95,1	93,5	92,2	93,0	92,3	92,8	94,1
- Nacimientos (3 - 5 años)	100,0	97,5	95,5	95,6	94,7	92,6	91,8	90,9	91,4	92,3
E. Primaria, EGB y Primer ciclo ESO										
- Alumnado	100,0	94,4	89,6	85,1	81,1	77,2	74,7	73,0	71,3	70,3
- Población (6 - 13 años)	100,0	95,1	90,5	86,0	82,6	79,7	76,8	75,1	73,6	72,9
E. Secundaria y F.P. (4)										
- Alumnado	100,0	101,7	101,4	102,5	102,2	100,3	98,2	94,8	90,6	86,5
- Población (14 - 18 años)	100,0	99,2	97,6	95,1	91,8	87,8	83,5	79,3	75,4	71,9
PORCENTAJE DE ALUMNADO MATRICULADO EN CENTROS DE TITULARIDAD PÚBLICA										
TOTAL	58,2	58,5	58,7	58,9	59,4	60,1	60,4	60,6	61,1	61,1
E. Infantil / Preescolar	52,9	55,6	55,1	55,7	55,9	57,7	59,1	60,0	60,5	60,7
E. Primaria, EGB y 1º ciclo ESO	56,0	55,9	55,6	55,9	56,2	57,2	57,9	58,1	58,8	59,1
E. Secundaria y F.P. (4)	64,5	64,2	65,1	65,0	65,4	65,5	64,5	64,2	64,8	64,4

(1) En los cursos 1998-99 y 1999-00, se incluye además el alumnado de Bachillerato LOGSE a distancia.

(2) Incluye el alumnado de Módulos Profesionales II y III a distancia.

(3) En este nivel se ha calculado la tasa neta del grupo de edad (3 - 5 años), tomando como población de referencia los nacimientos correspondientes.

(4) Incluye el alumnado de 2º ciclo de ESO, BUP y COU, Bach. LOGSE, Bach. Experimental, F.P., Ciclos Formativos/Módulos Prof. y Prog. de Garantía Social.

35. SERIES DECENALES DE ENSEÑANZAS DE RÉGIMEN GENERAL NO UNIVERSITARIAS

35.16. Datos e indicadores de alumnado matriculado, profesorado y unidades. NAVARRA

(Conclusión)

	1990-91	1991-92	1992-93	1993-94	1994-95	1995-96	1996-97	1997-98	1998-99	1999-00
PROFESORADO (1)										
Todos los Centros	6.491	6.391	6.450	6.316	6.372	6.615	7.264	7.188	7.232	7.472
Centros Públicos	4.346	4.274	4.331	4.227	4.282	4.479	5.095	5.000	5.074	5.239
Centros Privados	2.145	2.117	2.119	2.089	2.090	2.136	2.169	2.188	2.158	2.233
ÍNDICES DE VARIACIÓN DEL PROFESORADO										
Todos los Centros	100,0	98,5	99,4	97,3	98,2	101,9	111,9	110,7	111,4	115,1
Centros Públicos	100,0	98,3	99,7	97,3	98,5	103,1	117,2	115,0	116,8	120,5
Centros Privados	100,0	98,7	98,8	97,4	97,4	99,6	101,1	102,0	100,6	104,1
NÚMERO MEDIO DE ALUMNOS POR PROFESOR										
Todos los Centros	16,2	15,9	15,3	15,3	14,7	13,7	12,2	12,0	11,6	11,0
Centros Públicos	14,0	13,9	13,4	13,5	13,1	12,2	10,6	10,5	10,2	9,7
Centros Privados	20,5	19,9	19,2	18,9	18,1	16,8	16,1	15,5	15,1	14,3
NÚMERO MEDIO DE ALUMNOS POR UNIDAD EN E. INFANTIL / PRESCOLAR, E. PRIMARIA / E.G.B. Y E.S.O.										
TODOS LOS CENTROS										
E. Infantil / Preescolar	21,0	20,1	20,2	20,6	20,1	19,7	19,4	19,0	18,7	18,5
E. Primaria / E.G.B.	23,9	22,3	21,7	21,4	20,9	20,1	19,6	19,4	19,1	18,9
Primer ciclo E.S.O.	-	-	-	-	-	26,3	25,9	25,8	24,9	24,8
Segundo ciclo E.S.O.	-	-	-	-	-	-	26,9	25,6	24,4	23,7
CENTROS PÚBLICOS										
E. Infantil / Preescolar	18,4	17,8	17,8	18,5	17,9	17,7	17,5	17,4	17,1	16,8
E. Primaria / E.G.B.	21,0	19,2	18,7	18,6	18,2	17,6	17,2	17,0	16,8	16,7
Primer ciclo E.S.O.	-	-	-	-	-	23,9	24,0	24,3	23,2	23,1
Segundo ciclo E.S.O.	-	-	-	-	-	-	24,7	23,4	22,3	21,8
CENTROS PRIVADOS										
E. Infantil / Preescolar	25,1	24,0	24,0	24,1	23,9	23,4	23,0	22,1	21,8	22,1
E. Primaria / E.G.B.	29,2	28,2	27,2	26,6	26,1	25,0	24,4	24,0	23,9	23,4
Primer ciclo E.S.O.	-	-	-	-	-	30,0	29,1	28,2	27,6	27,5
Segundo ciclo E.S.O.	-	-	-	-	-	-	30,6	29,4	28,2	27,1

(1) Incluye el profesorado de E. Infantil / Preescolar, E. Primaria / E.G.B., E. Especial, E.S.O., Bachilleratos y Formación Profesional.

35. SERIES DECENALES DE ENSEÑANZAS DE RÉGIMEN GENERAL NO UNIVERSITARIAS

35.17. Datos e indicadores de alumnado matriculado, profesorado y unidades. PAÍS VASCO

(Continúa)

	1990-91	1991-92	1992-93	1993-94	1994-95	1995-96	1996-97	1997-98	1998-99	1999-00
ALUMNADO MATRICULADO										
TOTAL	452.728	435.370	420.622	404.968	389.039	375.852	360.421	343.861	329.862	319.864
E. Infantil / Preescolar	58.671	56.035	54.319	53.199	53.045	54.184	54.981	55.287	55.338	56.716
E. Primaria / E.G.B.	235.168	219.137	205.160	191.132	179.285	168.172	110.729	105.927	102.294	99.953
- E. Primaria/E.G.B. (1º a 6º)	162.483	151.020	142.051	132.070	124.196	116.939	110.729	105.927	102.294	99.953
- E.G.B. (7º y 8º)	72.685	68.117	63.109	59.062	55.089	51.233	0	-	-	-
Educación Especial	1.693	1.317	1.555	1.223	1.542	1.535	1.411	1.295	1.138	1.048
E. Secundaria y F. Profesional	157.196	158.881	159.588	159.414	155.167	151.961	193.300	181.352	171.092	162.147
* E. Secundaria General	107.325	109.039	109.742	110.672	108.733	104.851	146.897	142.372	135.550	128.414
- E.S.O. Primer ciclo	-	-	0	0	0	0	47.138	44.772	42.826	40.285
- E.S.O. Segundo ciclo	-	-	0	0	0	0	0	25.494	46.622	45.375
- B.U.P. y C.O.U.	81.730	80.482	79.635	76.863	73.500	69.558	65.461	32.883	2.782	716
- Bachillerato LOGSE	-	-	0	1.458	4.251	7.046	8.234	26.919	42.202	41.153
- Bachillerato Experimental	25.595	28.557	30.107	30.611	29.395	26.849	24.638	10.941	0	-
- BUP y COU a distancia (1)	-	-	-	1.740	1.587	1.398	1.426	1.363	1.118	885
* Formación Profesional	49.871	49.842	49.846	48.742	46.434	47.110	46.403	38.980	35.542	33.733
- F.P. I	16.982	15.924	15.459	14.928	13.641	12.794	12.011	6.204	949	0
- F.P. II	32.157	32.695	32.964	31.721	30.173	27.380	25.010	18.615	11.736	4.505
- C.F.G.M. / Mód. Prof. II	90	201	349	484	621	1.002	1.473	3.981	8.305	10.534
- C.F.G.S. / Mód. Prof. III	642	1.022	1.074	1.609	1.999	2.930	4.125	6.728	10.916	15.263
- Módulos Prof. a distancia (2)	-	-	-	0	0	0	0	0	0	50
- Prog. de Garantía Social	-	-	-	-	-	3.004	3.784	3.452	3.636	3.381
TASAS BRUTAS DE ESCOLARIDAD										
E. Infantil / Preescolar (3)										
(3 - 5 años)	96,1	96,3	97,7	98,7	99,1	99,5	99,9	100,3	100,2	100,7
E. Primaria, EGB y Primer ciclo ESO										
(6 - 13 años)	108,7	108,2	108,3	107,9	107,8	107,3	106,3	106,1	105,7	104,9
E. Secundaria y F.P. (4)										
(14 - 18 años)	87,9	90,3	93,3	97,1	99,4	103,5	106,4	106,3	106,5	107,7
ÍNDICES DE VARIACIÓN DEL ALUMNADO MATRICULADO Y DE LA POBLACIÓN ASOCIADA										
TOTAL										
- Alumnado	100,0	96,2	92,9	89,5	85,9	83,0	79,6	76,0	72,9	70,7
- Población (3-18 años)	100,0	95,6	91,0	86,4	82,0	77,8	73,9	70,3	67,3	64,9
E. Infantil / Preescolar										
- Alumnado	100,0	95,5	92,6	90,7	90,4	92,4	93,7	94,2	94,3	96,7
- Nacimientos (3 - 5 años)	100,0	95,3	90,1	86,3	83,2	81,9	80,9	79,2	77,5	77,7
E. Primaria, EGB y Primer ciclo ESO										
- Alumnado	100,0	93,2	87,2	81,3	76,2	71,5	67,1	64,1	61,7	59,6
- Población (6 - 13 años)	100,0	93,6	87,5	81,9	76,8	72,4	68,6	65,6	63,4	61,7
E. Secundaria y F.P. (4)										
- Alumnado	100,0	101,1	101,5	101,4	98,7	96,7	93,0	86,9	81,6	77,5
- Población (14 - 18 años)	100,0	98,3	95,6	91,8	87,3	82,1	76,8	71,8	67,3	63,2
PORCENTAJE DE ALUMNADO MATRICULADO EN CENTROS DE TITULARIDAD PÚBLICA										
TOTAL	46,0	45,2	44,5	50,1	49,2	49,5	49,7	49,3	48,0	47,6
E. Infantil / Preescolar	43,5	42,2	40,9	50,8	50,2	51,4	52,9	53,7	53,4	52,8
E. Primaria, EGB y 1º ciclo ESO	42,1	41,0	39,8	46,9	45,2	45,0	44,7	44,5	44,3	44,2
E. Secundaria y F.P. (4)	52,7	52,1	51,8	54,0	53,5	54,0	54,0	52,9	50,1	49,1

(1) En los cursos 1998-99 y 1999-00, se incluye además el alumnado de Bachillerato LOGSE a distancia.

(2) Incluye el alumnado de Módulos Profesionales II y III a distancia.

(3) En este nivel se ha calculado la tasa neta del grupo de edad (3 - 5 años), tomando como población de referencia los nacimientos correspondientes.

(4) Incluye el alumnado de 2º ciclo de ESO, BUP y COU, Bach. LOGSE, Bach. Experimental, F.P., Ciclos Formativos/Módulos Prof. y Prog. de Garantía Social.

35. SERIES DECENALES DE ENSEÑANZAS DE RÉGIMEN GENERAL NO UNIVERSITARIAS

35.17. Datos e indicadores de alumnado matriculado, profesorado y unidades. PAÍS VASCO

(Conclusión)

	1990-91	1991-92	1992-93	1993-94	1994-95	1995-96	1996-97	1997-98	1998-99	1999-00
PROFESORADO (1)										
Todos los Centros	26.822	27.304	26.677	26.626	26.558	26.342	25.893	26.414	27.491	27.536
Centros Públicos	14.569	14.800	14.328	15.671	15.283	15.303	15.557	16.098	16.792	16.650
Centros Privados	12.253	12.504	12.349	10.955	11.275	11.039	10.336	10.316	10.699	10.886
ÍNDICES DE VARIACIÓN DEL PROFESORADO										
Todos los Centros	100,0	101,8	99,5	99,3	99,0	98,2	96,5	98,5	102,5	102,7
Centros Públicos	100,0	101,6	98,3	107,6	104,9	105,0	106,8	110,5	115,3	114,3
Centros Privados	100,0	102,0	100,8	89,4	92,0	90,1	84,4	84,2	87,3	88,8
NÚMERO MEDIO DE ALUMNOS POR PROFESOR										
Todos los Centros	16,9	15,9	15,8	15,2	14,6	14,3	13,9	13,0	12,0	11,6
Centros Públicos	14,3	13,3	13,1	13,0	12,6	12,2	11,6	10,6	9,5	9,2
Centros Privados	20,0	19,1	18,9	18,4	17,5	17,1	17,5	16,8	16,0	15,4
NÚMERO MEDIO DE ALUMNOS POR UNIDAD EN E. INFANTIL / PREESCOLAR, E. PRIMARIA / E.G.B. Y E.S.O.										
TODOS LOS CENTROS										
E. Infantil / Preescolar	20,4	19,8	19,1	18,4	18,1	17,8	18,0	17,6	17,2	17,4
E. Primaria / E.G.B.	23,7	22,6	21,9	21,4	20,8	20,2	19,3	19,1	18,8	18,6
Primer ciclo E.S.O.	-	-	-	-	-	-	24,7	24,3	22,9	22,3
Segundo ciclo E.S.O.	-	-	-	-	-	-	-	24,7	24,1	23,9
CENTROS PÚBLICOS										
E. Infantil / Preescolar	17,5	16,9	16,3	16,2	16,2	15,9	16,5	16,2	15,8	15,9
E. Primaria / E.G.B.	19,4	18,3	17,6	17,5	16,9	16,5	16,0	15,9	15,9	15,9
Primer ciclo E.S.O.	-	-	-	-	-	-	22,1	21,4	19,2	18,5
Segundo ciclo E.S.O.	-	-	-	-	-	-	-	22,5	21,4	21,3
CENTROS PRIVADOS										
E. Infantil / Preescolar	23,4	22,7	21,8	21,3	20,6	20,3	20,1	19,6	19,2	19,4
E. Primaria / E.G.B.	28,2	27,1	26,2	26,6	25,6	24,7	23,2	22,7	22,1	21,7
Primer ciclo E.S.O.	-	-	-	-	-	-	27,3	27,2	26,8	26,0
Segundo ciclo E.S.O.	-	-	-	-	-	-	-	27,1	26,8	26,5

(1) Incluye el profesorado de E. Infantil / Preescolar, E. Primaria / E.G.B., E. Especial, E.S.O., Bachilleratos y Formación Profesional.

35. SERIES DECENALES DE ENSEÑANZAS DE RÉGIMEN GENERAL NO UNIVERSITARIAS

35.18. Datos e indicadores de alumnado matriculado, profesorado y unidades. LA RIOJA

(Continúa)

	1990-91	1991-92	1992-93	1993-94	1994-95	1995-96	1996-97	1997-98	1998-99	1999-00
ALUMNADO MATRICULADO										
TOTAL	52.603	51.542	50.966	50.573	49.144	47.707	46.269	44.637	43.297	42.358
E. Infantil / Preescolar	6.040	5.978	6.269	6.584	6.777	6.874	6.777	6.706	6.617	6.653
E. Primaria / E.G.B.	29.255	27.945	26.398	24.841	23.203	22.130	17.501	15.315	15.032	14.830
- E. Primaria/E.G.B. (1º a 6º)	20.754	19.748	18.521	17.578	16.836	16.183	15.791	15.315	15.032	14.830
- E.G.B. (7º y 8º)	8.501	8.197	7.877	7.263	6.367	5.947	1.710	-	-	-
Educación Especial	293	177	178	167	149	143	130	127	124	121
E. Secundaria y F. Profesional	17.015	17.442	18.121	18.981	19.015	18.560	21.861	22.489	21.524	20.754
* E. Secundaria General	9.379	9.680	9.914	10.648	11.330	11.636	15.770	17.241	17.008	16.683
- E.S.O. Primer ciclo	-	-	0	261	742	848	4.808	6.275	6.070	5.798
- E.S.O. Segundo ciclo	-	-	78	190	1.430	3.260	4.405	4.928	5.574	6.081
- B.U.P. y C.O.U.	9.348	9.566	9.765	9.643	8.491	6.783	4.919	3.252	1.860	875
- Bachillerato LOGSE	-	-	0	155	271	314	1.193	2.377	3.182	3.578
- Bachillerato Experimental	31	114	71	2	0	0	0	0	0	-
- BUP y COU a distancia (1)	-	-	-	397	396	431	445	409	322	351
* Formación Profesional	7.636	7.762	8.207	8.333	7.685	6.924	6.091	5.248	4.516	4.071
- F.P. I	4.305	4.253	4.318	4.165	3.482	2.663	1.785	1.033	427	0
- F.P. II	3.331	3.509	3.835	4.128	4.114	3.923	3.493	3.003	2.076	1.330
- C.F.G.M. / Mód. Prof. II	0	0	25	24	21	53	429	775	1.130	1.464
- C.F.G.S. / Mód. Prof. III	0	0	29	16	22	90	138	170	537	1.000
- Módulos Prof. a distancia (2)	-	-	-	0	46	85	68	50	50	0
- Prog. de Garantía Social	-	-	-	-	-	110	178	217	296	277
TASAS BRUTAS DE ESCOLARIDAD										
E. Infantil / Preescolar (3)										
(3 - 5 años)	77,8	79,7	83,8	91,1	95,6	100,2	101,3	101,3	101,6	102,8
E. Primaria, EGB y Primer ciclo ESO										
(6 - 13 años)	107,9	108,3	108,1	108,5	108,5	108,5	108,8	108,7	108,8	107,8
E. Secundaria y F.P. (4)										
(14 - 18 años)	84,8	86,8	90,8	95,6	95,8	96,6	97,7	97,9	98,2	99,6
ÍNDICES DE VARIACIÓN DEL ALUMNADO MATRICULADO Y DE LA POBLACIÓN ASOCIADA										
TOTAL										
- Alumnado	100,0	98,0	96,9	96,1	93,4	90,7	88,0	84,9	82,3	80,5
- Población (3-18 años)	100,0	97,2	94,1	91,0	87,8	84,5	81,3	78,5	76,0	74,3
E. Infantil / Preescolar										
- Alumnado	100,0	99,0	103,8	109,0	112,2	113,8	112,2	111,0	109,6	110,1
- Nacimientos (3 - 5 años)	100,0	96,6	95,8	94,1	90,9	88,0	85,7	85,0	83,6	83,0
E. Primaria, EGB y Primer ciclo ESO										
- Alumnado	100,0	95,5	90,2	85,8	81,8	78,5	76,3	73,8	72,1	70,5
- Población (6 - 13 años)	100,0	95,1	90,0	85,3	81,3	78,1	75,6	73,3	71,5	70,6
E. Secundaria y F.P. (4)										
- Alumnado	100,0	102,5	106,5	110,0	107,4	104,1	100,2	95,3	90,8	87,9
- Población (14 - 18 años)	100,0	100,2	99,5	97,7	95,1	91,4	87,0	82,6	78,4	74,9
PORCENTAJE DE ALUMNADO MATRICULADO EN CENTROS DE TITULARIDAD PÚBLICA										
TOTAL	65,3	65,8	66,6	67,7	67,9	67,5	67,1	67,4	66,9	66,1
E. Infantil / Preescolar	56,9	57,3	60,0	63,1	63,4	64,5	64,8	65,7	65,9	64,7
E. Primaria, EGB y 1º ciclo ESO	62,7	62,4	62,1	61,9	61,9	62,0	62,1	63,0	63,0	63,4
E. Secundaria y F.P. (4)	72,9	74,0	75,5	77,2	77,7	75,8	74,7	74,0	72,7	70,6

(1) En los cursos 1998-99 y 1999-00, se incluye además el alumnado de Bachillerato LOGSE a distancia.

(2) Incluye el alumnado de Módulos Profesionales II y III a distancia.

(3) En este nivel se ha calculado la tasa neta del grupo de edad (3 - 5 años), tomando como población de referencia los nacimientos correspondientes.

(4) Incluye el alumnado de 2º ciclo de ESO, BUP y COU, Bach. LOGSE, Bach. Experimental, F.P., Ciclos Formativos/Módulos Prof. y Prog. de Garantía Social.

35. SERIES DECENALES DE ENSEÑANZAS DE RÉGIMEN GENERAL NO UNIVERSITARIAS

35.18. Datos e indicadores de alumnado matriculado, profesorado y unidades. LA RIOJA

(Conclusión)

	1990-91	1991-92	1992-93	1993-94	1994-95	1995-96	1996-97	1997-98	1998-99	1999-00
PROFESORADO (1)										
Todos los Centros	2.921	3.057	3.041	3.040	3.103	3.180	3.149	3.181	3.209	3.258
Centros Públicos	2.148	2.255	2.219	2.236	2.273	2.352	2.372	2.417	2.395	2.421
Centros Privados	773	802	822	804	830	828	777	764	814	837
ÍNDICES DE VARIACIÓN DEL PROFESORADO										
Todos los Centros	100,0	104,7	104,1	104,1	106,2	108,9	107,8	108,9	109,9	111,5
Centros Públicos	100,0	105,0	103,3	104,1	105,8	109,5	110,4	112,5	111,5	112,7
Centros Privados	100,0	103,8	106,3	104,0	107,4	107,1	100,5	98,8	105,3	108,3
NÚMERO MEDIO DE ALUMNOS POR PROFESOR										
Todos los Centros	18,0	16,9	16,8	16,6	15,8	15,0	14,7	14,0	13,5	13,0
Centros Públicos	16,0	15,0	15,3	15,4	14,7	13,8	13,2	12,5	12,1	11,6
Centros Privados	23,6	22,0	20,7	20,2	18,8	18,5	19,4	18,9	17,5	17,0
NÚMERO MEDIO DE ALUMNOS POR UNIDAD EN E. INFANTIL / PRESCOLAR, E. PRIMARIA / E.G.B. Y E.S.O.										
TODOS LOS CENTROS										
E. Infantil / Preescolar	24,1	23,4	22,9	22,2	22,0	22,0	21,3	21,0	20,6	20,6
E. Primaria / E.G.B.	26,9	25,9	25,0	24,0	23,1	22,6	21,6	20,8	20,6	20,4
Primer ciclo E.S.O.	-	-	-	29,0	27,5	26,5	26,7	25,9	25,4	25,0
Segundo ciclo E.S.O.	-	-	26,0	27,1	27,5	26,9	27,0	26,8	26,7	26,6
CENTROS PÚBLICOS										
E. Infantil / Preescolar	20,5	20,5	20,8	20,8	20,9	21,1	20,4	20,5	20,3	20,3
E. Primaria / E.G.B.	23,6	22,7	21,9	21,1	20,5	20,1	19,1	18,8	18,7	18,7
Primer ciclo E.S.O.	-	-	-	29,0	24,3	25,0	25,6	24,1	23,9	23,5
Segundo ciclo E.S.O.	-	-	26,0	27,1	27,5	27,1	27,4	26,9	26,7	26,5
CENTROS PRIVADOS										
E. Infantil / Preescolar	31,4	28,7	26,9	25,3	24,3	23,7	23,1	22,1	21,3	21,2
E. Primaria / E.G.B.	35,2	33,7	32,2	30,8	29,3	28,5	27,2	25,6	24,8	24,4
Primer ciclo E.S.O.	-	-	-	-	29,1	27,4	29,5	29,4	28,1	27,7
Segundo ciclo E.S.O.	-	-	-	-	-	25,7	24,6	26,0	26,6	26,7

(1) Incluye el profesorado de E. Infantil / Preescolar, E. Primaria / E.G.B., E. Especial, E.S.O., Bachilleratos y Formación Profesional.

35. SERIES DECENALES DE ENSEÑANZAS DE RÉGIMEN GENERAL NO UNIVERSITARIAS

35.19. Datos e indicadores de alumnado matriculado, profesorado y unidades. CEUTA

(Continúa)

	1990-91	1991-92	1992-93	1993-94	1994-95	1995-96	1996-97	1997-98	1998-99	1999-00
ALUMNADO MATRICULADO										
TOTAL	15.326	15.235	15.228	15.500	15.573	15.804	15.800	15.668	15.784	15.777
E. Infantil / Preescolar	2.197	2.127	2.291	2.405	2.426	2.544	2.631	2.726	2.743	2.699
E. Primaria / E.G.B.	9.690	9.635	9.447	9.421	9.405	9.218	7.814	6.313	6.321	6.290
- E. Primaria/E.G.B. (1º a 6º)	7.548	7.450	7.250	7.047	7.101	6.744	6.522	6.313	6.321	6.290
- E.G.B. (7º y 8º)	2.142	2.185	2.197	2.374	2.304	2.474	1.292	-	-	-
Educación Especial	85	89	64	79	86	95	86	73	69	71
E. Secundaria y F. Profesional	3.354	3.384	3.426	3.595	3.656	3.947	5.269	6.556	6.651	6.717
* E. Secundaria General	2.515	2.613	2.567	2.788	2.867	3.062	4.373	5.622	5.832	5.861
- E.S.O. Primer ciclo	-	-	0	0	0	0	1.182	2.411	2.273	2.129
- E.S.O. Segundo ciclo	-	-	384	613	738	1.204	1.613	1.694	1.945	2.080
- B.U.P. y C.O.U.	1.989	1.871	1.672	1.652	1.610	1.206	789	447	142	0
- Bachillerato LOGSE	-	-	123	319	301	408	453	767	1.122	1.258
- Bachillerato Experimental	526	742	388	16	0	0	0	0	0	-
- BUP y COU a distancia (1)	-	-	-	188	218	244	336	303	350	394
* Formación Profesional	839	771	859	807	789	885	896	934	819	856
- F.P. I	381	287	257	279	293	274	234	237	120	36
- F.P. II	439	434	456	375	335	347	333	291	199	161
- C.F.G.M. / Mód. Prof. II	19	17	90	93	102	98	143	165	196	248
- C.F.G.S. / Mód. Prof. III	0	33	56	60	59	87	108	111	146	231
- Módulos Prof. a distancia (2)	-	-	-	0	0	0	0	0	0	0
- Prog. de Garantía Social	-	-	-	-	-	79	78	130	158	180
TASAS BRUTAS DE ESCOLARIDAD										
E. Infantil / Preescolar (3)										
(3 - 5 años)	68,0	65,3	69,8	74,4	76,9	80,0	79,5	83,6	82,9	86,5
E. Primaria, EGB y Primer ciclo ESO										
(6 - 13 años)	104,1	105,1	104,8	107,0	108,7	109,1	109,2	108,1	106,8	104,6
E. Secundaria y F.P. (4)										
(14 - 18 años)	53,8	54,6	55,6	58,9	60,5	66,6	69,9	72,4	77,9	83,7
ÍNDICES DE VARIACIÓN DEL ALUMNADO MATRICULADO Y DE LA POBLACIÓN ASOCIADA										
TOTAL										
- Alumnado	100,0	99,4	99,4	101,1	101,6	103,1	103,1	102,2	103,0	102,9
- Población (3-18 años)	100,0	98,9	97,7	96,1	94,9	93,7	92,8	91,0	89,8	88,0
E. Infantil / Preescolar										
- Alumnado	100,0	96,8	104,3	109,5	110,4	115,8	119,8	124,1	124,9	122,8
- Nacimientos (3 - 5 años)	100,0	100,9	101,8	99,5	97,0	97,7	101,9	100,5	99,6	94,5
E. Primaria, EGB y Primer ciclo ESO										
- Alumnado	100,0	99,4	97,5	97,2	97,1	95,1	92,8	90,0	88,7	86,9
- Población (6 - 13 años)	100,0	98,5	96,8	94,6	92,9	90,8	88,5	86,7	86,5	86,4
E. Secundaria y F.P. (4)										
- Alumnado	100,0	100,9	102,1	107,2	109,0	117,7	121,9	123,6	130,5	136,8
- Población (14 - 18 años)	100,0	99,5	98,9	98,0	97,0	95,1	93,9	91,9	90,3	88,0
PORCENTAJE DE ALUMNADO MATRICULADO EN CENTROS DE TITULARIDAD PÚBLICA										
TOTAL	74,4	75,0	75,6	76,1	76,8	77,4	77,9	78,2	78,0	77,6
E. Infantil / Preescolar	70,8	71,2	73,2	74,1	76,2	77,7	77,6	77,4	75,6	77,9
E. Primaria, EGB y 1º ciclo ESO	68,5	69,3	69,8	69,9	70,5	70,3	70,9	71,2	71,2	70,9
E. Secundaria y F.P. (4)	92,9	93,2	92,9	93,8	94,0	94,4	94,5	94,2	94,0	90,6

(1) En los cursos 1998-99 y 1999-00, se incluye además el alumnado de Bachillerato LOGSE a distancia.

(2) Incluye el alumnado de Módulos Profesionales II y III a distancia.

(3) En este nivel se ha calculado la tasa neta del grupo de edad (3 - 5 años), tomando como población de referencia los nacimientos correspondientes.

(4) Incluye el alumnado de 2º ciclo de ESO, BUP y COU, Bach. LOGSE, Bach. Experimental, F.P., Ciclos Formativos/Módulos Prof. y Prog. de Garantía Social.

35. SERIES DECENALES DE ENSEÑANZAS DE RÉGIMEN GENERAL NO UNIVERSITARIAS

35.19. Datos e indicadores de alumnado matriculado, profesorado y unidades. CEUTA

(Conclusión)

	1990-91	1991-92	1992-93	1993-94	1994-95	1995-96	1996-97	1997-98	1998-99	1999-00
PROFESORADO (1)										
Todos los Centros	681	662	715	749	768	799	820	856	922	964
Centros Públicos	561	547	597	629	647	677	701	730	755	792
Centros Privados	120	115	118	120	121	122	119	126	167	172
ÍNDICES DE VARIACIÓN DEL PROFESORADO										
Todos los Centros	100,0	97,2	105,0	110,0	112,8	117,3	120,4	125,7	135,4	141,6
Centros Públicos	100,0	97,5	106,4	112,1	115,3	120,7	125,0	130,1	134,6	141,2
Centros Privados	100,0	95,8	98,3	100,0	100,8	101,7	99,2	105,0	139,2	143,3
NÚMERO MEDIO DE ALUMNOS POR PROFESOR										
Todos los Centros	22,5	23,0	21,3	20,7	20,3	19,8	19,3	18,3	17,1	16,4
Centros Públicos	20,3	20,9	19,3	18,8	18,6	18,2	17,7	16,9	16,4	15,6
Centros Privados	32,7	33,1	31,4	30,6	29,4	28,8	28,7	26,6	20,3	20,0
NÚMERO MEDIO DE ALUMNOS POR UNIDAD EN E. INFANTIL / PREESCOLAR, E. PRIMARIA / E.G.B. Y E.S.O.										
TODOS LOS CENTROS										
E. Infantil / Preescolar	31,4	28,7	29,4	29,7	27,6	28,0	28,9	28,7	27,4	26,5
E. Primaria / E.G.B.	31,5	31,3	30,7	30,6	30,5	29,8	28,9	27,8	28,1	28,0
Primer ciclo E.S.O.	-	-	-	-	-	-	30,3	30,9	29,5	28,0
Segundo ciclo E.S.O.	-	-	29,5	27,9	29,5	27,4	28,3	29,7	30,4	27,4
CENTROS PÚBLICOS										
E. Infantil / Preescolar	28,8	26,6	27,5	27,9	26,4	27,5	28,3	28,1	28,0	26,6
E. Primaria / E.G.B.	29,1	29,4	29,0	29,0	29,2	28,4	27,8	27,1	27,4	27,3
Primer ciclo E.S.O.	-	-	-	-	-	-	28,7	29,6	27,9	26,1
Segundo ciclo E.S.O.	-	-	29,5	27,9	29,5	27,4	28,1	29,3	30,4	27,1
CENTROS PRIVADOS										
E. Infantil / Preescolar	40,1	36,0	36,1	36,6	32,1	29,8	31,1	30,9	25,7	26,0
E. Primaria / E.G.B.	38,1	36,6	35,2	35,0	34,2	33,8	32,0	29,8	29,9	29,8
Primer ciclo E.S.O.	-	-	-	-	-	-	34,9	34,3	34,2	33,4
Segundo ciclo E.S.O.	-	-	-	-	-	-	35,0	34,8	30,7	29,1

(1) Incluye el profesorado de E. Infantil / Preescolar, E. Primaria / E.G.B., E. Especial, E.S.O., Bachilleratos y Formación Profesional.

35. SERIES DECENALES DE ENSEÑANZAS DE RÉGIMEN GENERAL NO UNIVERSITARIAS

35.20. Datos e indicadores de alumnado matriculado, profesorado y unidades. MELILLA

(Continúa)

	1990-91	1991-92	1992-93	1993-94	1994-95	1995-96	1996-97	1997-98	1998-99	1999-00
ALUMNADO MATRICULADO										
TOTAL	12.867	12.687	12.928	13.178	13.517	13.837	14.062	14.208	14.463	14.910
E. Infantil / Preescolar	1.857	1.644	1.771	1.826	1.954	2.043	2.063	2.224	2.452	2.598
E. Primaria / E.G.B.	8.243	8.177	8.230	8.160	7.649	7.318	6.365	5.792	5.764	5.928
- E. Primaria/E.G.B. (1º a 6º)	6.474	6.398	6.409	6.302	6.405	6.055	5.864	5.792	5.764	5.928
- E.G.B. (7º y 8º)	1.769	1.779	1.821	1.858	1.244	1.263	501	-	-	-
Educación Especial	74	40	27	42	34	53	32	27	29	27
E. Secundaria y F. Profesional	2.693	2.826	2.900	3.150	3.880	4.423	5.602	6.165	6.218	6.357
* E. Secundaria General	1.831	1.939	2.087	2.595	3.465	3.936	5.094	5.551	5.646	5.726
- E.S.O. Primer ciclo	-	-	0	0	645	989	1.950	2.259	2.155	2.169
- E.S.O. Segundo ciclo	-	-	10	159	853	1.379	1.569	1.702	1.824	1.789
- B.U.P. y C.O.U.	1.831	1.939	2.062	2.099	1.652	1.166	725	343	113	76
- Bachillerato LOGSE	-	-	15	36	41	109	545	1.027	1.302	1.454
- Bachillerato Experimental	0	0	0	0	0	0	0	0	0	-
- BUP y COU a distancia (1)	-	-	-	301	274	293	305	220	252	238
* Formación Profesional	862	887	813	555	415	487	508	614	572	631
- F.P. I	444	477	421	203	43	0	0	0	0	0
- F.P. II	418	410	392	352	338	295	138	54	0	0
- C.F.G.M. / Mód. Prof. II	0	0	0	0	34	46	159	235	216	226
- C.F.G.S. / Mód. Prof. III	0	0	0	0	0	30	80	151	203	232
- Módulos Prof. a distancia (2)	-	-	-	0	0	0	0	0	0	0
- Prog. de Garantía Social	-	-	-	-	-	116	131	174	153	173
TASAS BRUTAS DE ESCOLARIDAD										
E. Infantil / Preescolar (3)										
(3 - 5 años)	63,0	54,7	58,7	59,6	64,6	64,1	61,8	65,8	74,3	81,0
E. Primaria, EGB y Primer ciclo ESO										
(6 - 13 años)	102,0	102,3	104,1	105,1	108,2	110,4	111,9	109,2	106,2	107,2
E. Secundaria y F.P. (4)										
(14 - 18 años)	55,3	57,2	58,0	62,2	63,3	67,1	71,6	77,5	81,4	85,2
ÍNDICES DE VARIACIÓN DEL ALUMNADO MATRICULADO Y DE LA POBLACIÓN ASOCIADA										
TOTAL										
- Alumnado	100,0	98,6	100,5	102,4	105,1	107,5	109,3	110,4	112,4	115,9
- Población (3-18 años)	100,0	99,9	99,6	98,9	98,6	98,6	99,2	98,5	98,7	98,3
E. Infantil / Preescolar										
- Alumnado	100,0	88,5	95,4	98,3	105,2	110,0	111,1	119,8	132,0	139,9
- Nacimientos (3 - 5 años)	100,0	102,4	103,0	105,2	104,0	109,3	113,0	114,5	111,6	107,9
E. Primaria, EGB y Primer ciclo ESO										
- Alumnado	100,0	99,2	99,8	99,0	100,6	100,8	100,9	97,7	96,1	98,2
- Población (6 - 13 años)	100,0	98,9	97,8	96,0	94,9	93,1	91,9	91,3	92,2	93,5
E. Secundaria y F.P. (4)										
- Alumnado	100,0	104,9	107,7	117,0	120,1	127,5	135,6	145,0	150,9	155,5
- Población (14 - 18 años)	100,0	101,5	102,8	104,0	105,0	105,2	104,8	103,6	102,5	101,1
PORCENTAJE DE ALUMNADO MATRICULADO EN CENTROS DE TITULARIDAD PÚBLICA										
TOTAL	78,1	79,0	79,2	80,1	81,0	82,2	83,2	83,5	84,1	83,9
E. Infantil / Preescolar	75,3	79,9	77,8	79,8	82,1	83,5	80,9	80,1	81,9	82,0
E. Primaria, EGB y 1º ciclo ESO	74,3	74,5	74,9	75,9	76,8	78,3	81,0	80,7	81,4	81,2
E. Secundaria y F.P. (4)	91,0	91,5	91,8	91,9	91,8	91,2	90,1	91,6	90,9	90,4

(1) En los cursos 1998-99 y 1999-00, se incluye además el alumnado de Bachillerato LOGSE a distancia.

(2) Incluye el alumnado de Módulos Profesionales II y III a distancia.

(3) En este nivel se ha calculado la tasa neta del grupo de edad (3 - 5 años), tomando como población de referencia los nacimientos correspondientes.

(4) Incluye el alumnado de 2º ciclo de ESO, BUP y COU, Bach. LOGSE, Bach. Experimental, F.P., Ciclos Formativos/Módulos Prof. y Prog. de Garantía Social.

35. SERIES DECENALES DE ENSEÑANZAS DE RÉGIMEN GENERAL NO UNIVERSITARIAS

35.20. Datos e indicadores de alumnado matriculado, profesorado y unidades. MELILLA

(Conclusión)

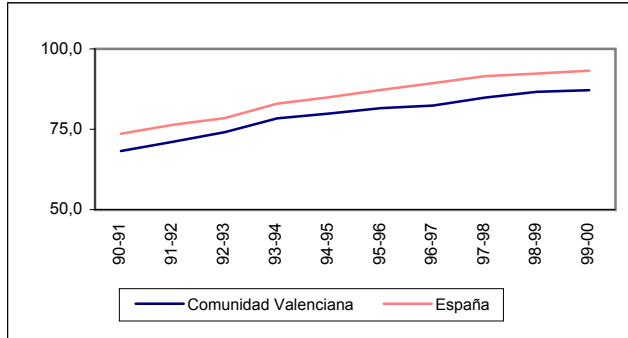
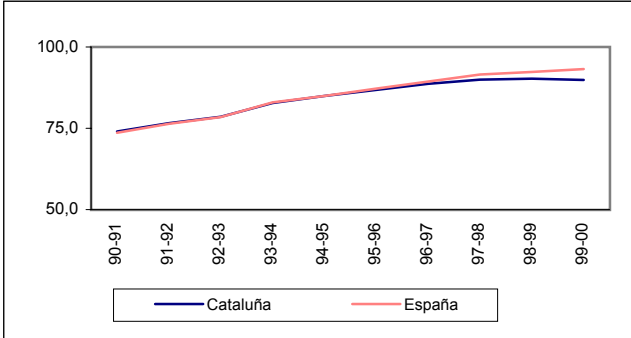
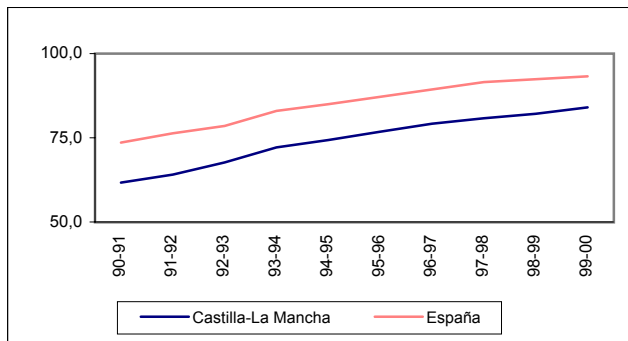
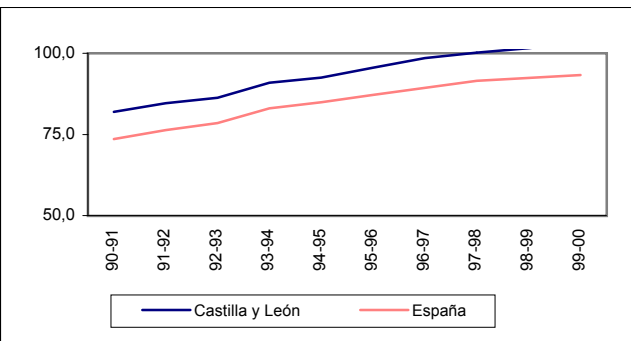
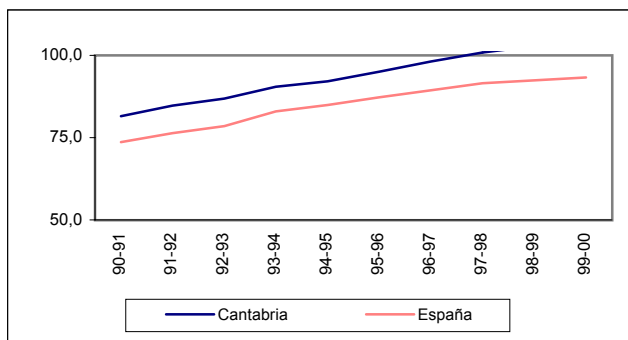
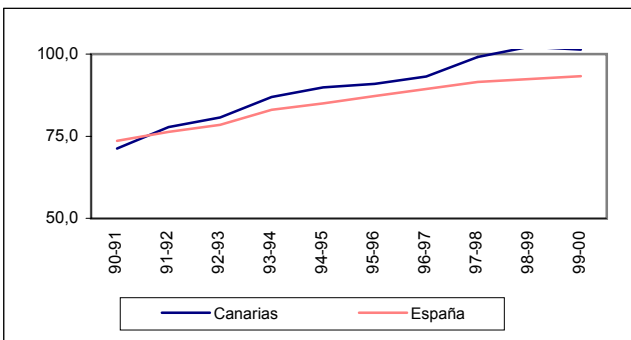
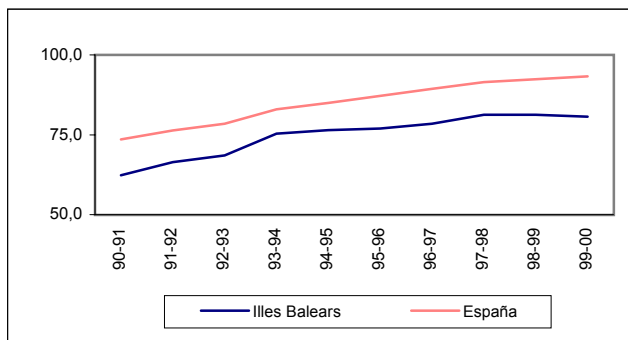
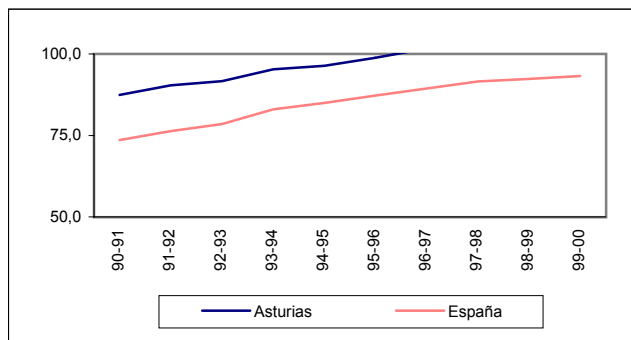
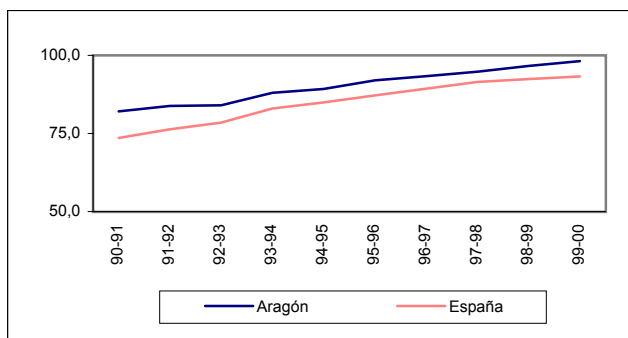
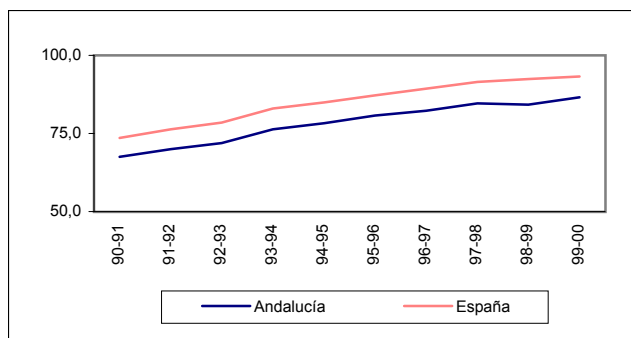
	1990-91	1991-92	1992-93	1993-94	1994-95	1995-96	1996-97	1997-98	1998-99	1999-00
PROFESORADO (1)										
Todos los Centros	636	616	621	690	741	770	809	844	885	936
Centros Públicos	538	518	522	589	626	671	708	743	770	814
Centros Privados	98	98	99	101	115	99	101	101	115	122
ÍNDICES DE VARIACIÓN DEL PROFESORADO										
Todos los Centros	100,0	96,9	97,6	108,5	116,5	121,1	127,2	132,7	139,2	147,2
Centros Públicos	100,0	96,3	97,0	109,5	116,4	124,7	131,6	138,1	143,1	151,3
Centros Privados	100,0	100,0	101,0	103,1	117,3	101,0	103,1	103,1	117,3	124,5
NÚMERO MEDIO DE ALUMNOS POR PROFESOR										
Todos los Centros	20,2	20,6	20,8	19,1	18,2	18,0	17,4	16,8	16,3	15,9
Centros Públicos	18,7	19,4	19,6	18,0	17,6	17,0	16,6	16,0	15,8	15,4
Centros Privados	28,8	27,1	27,2	25,4	21,9	24,4	22,8	22,9	19,7	19,4
NÚMERO MEDIO DE ALUMNOS POR UNIDAD EN E. INFANTIL / PREESCOLAR, E. PRIMARIA / E.G.B. Y E.S.O.										
TODOS LOS CENTROS										
E. Infantil / Preescolar	27,7	25,7	25,7	25,4	24,4	24,9	24,3	24,7	25,0	25,0
E. Primaria / E.G.B.	32,7	31,2	30,6	29,6	28,8	27,7	25,7	25,0	24,5	25,3
Primer ciclo E.S.O.	-	-	-	-	33,9	31,9	32,0	30,5	30,8	29,7
Segundo ciclo E.S.O.	-	-	10,0	31,8	29,4	29,3	31,4	30,4	29,9	28,9
CENTROS PÚBLICOS										
E. Infantil / Preescolar	26,4	25,3	24,2	23,9	23,2	24,0	23,8	24,1	24,8	24,5
E. Primaria / E.G.B.	31,3	29,6	29,0	28,1	27,7	27,0	25,5	24,7	24,4	25,1
Primer ciclo E.S.O.	-	-	-	-	30,7	28,9	30,8	29,7	30,3	29,4
Segundo ciclo E.S.O.	-	-	10,0	31,8	29,4	29,4	31,5	29,7	29,1	28,0
CENTROS PRIVADOS										
E. Infantil / Preescolar	32,7	27,5	32,8	33,5	31,8	30,6	26,3	27,7	26,1	27,5
E. Primaria / E.G.B.	37,8	37,3	36,8	35,2	33,8	30,8	26,3	26,2	25,0	26,4
Primer ciclo E.S.O.	-	-	-	-	38,4	40,6	39,9	37,5	34,4	32,1
Segundo ciclo E.S.O.	-	-	-	-	-	28,3	30,8	34,4	35,4	34,5

(1) Incluye el profesorado de E. Infantil / Preescolar, E. Primaria / E.G.B., E. Especial, E.S.O., Bachilleratos y Formación Profesional.

35. SERIES DECENALES DE ENSEÑANZAS DE RÉGIMEN GENERAL NO UNIVERSITARIAS

35.21. Evolución de la tasa bruta de escolaridad en E. Secundaria y Formación Profesional

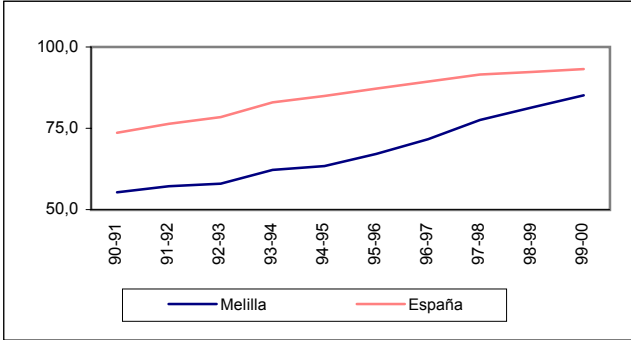
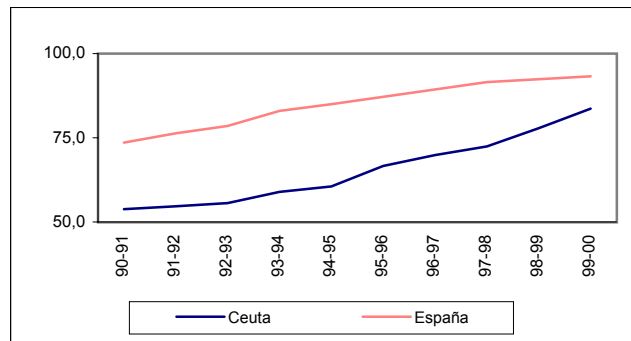
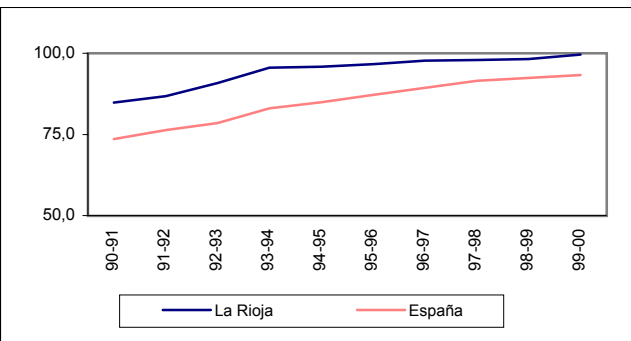
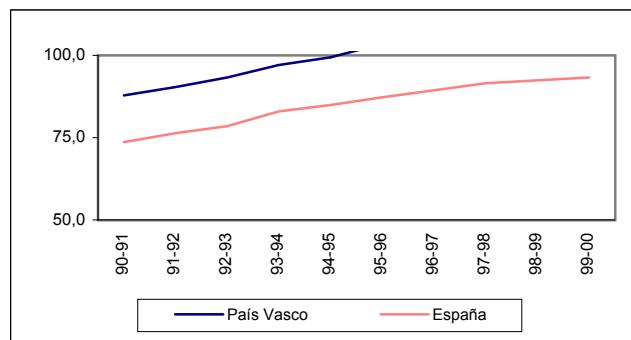
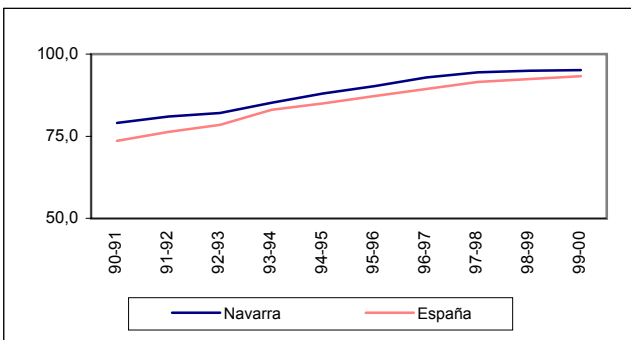
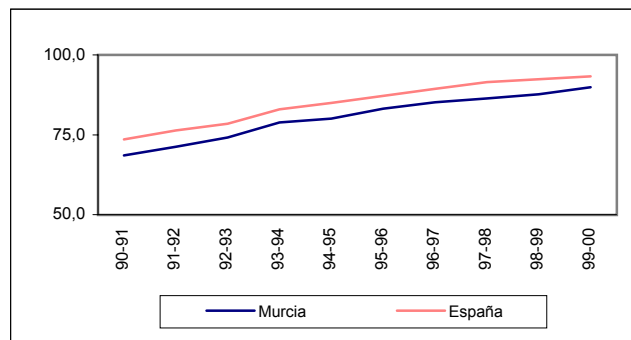
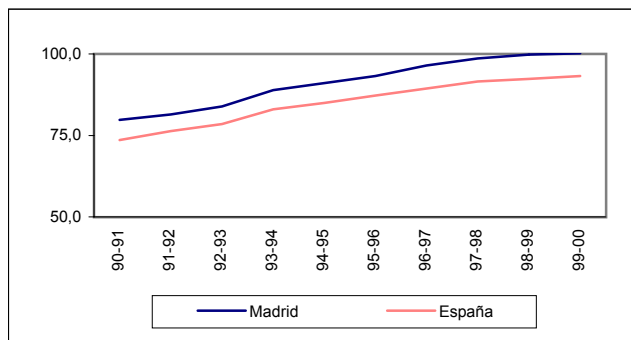
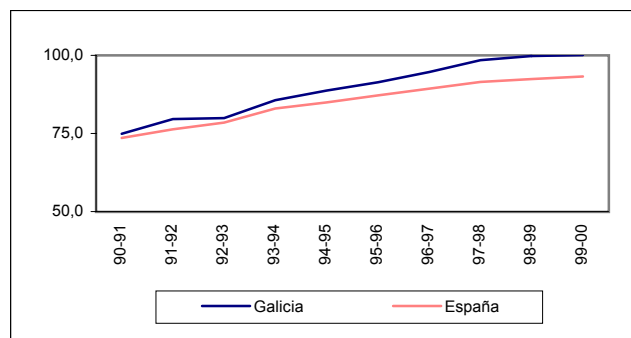
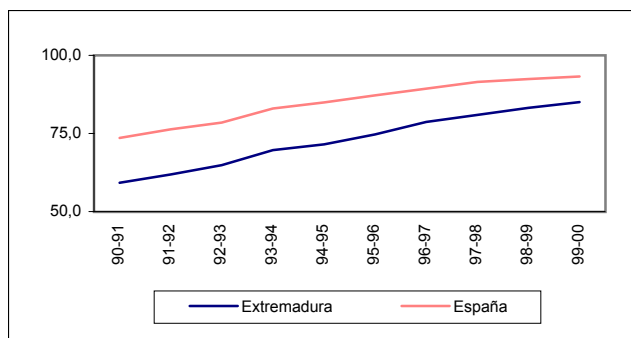
(Continúa)



35. SERIES DECENALES DE ENSEÑANZAS DE RÉGIMEN GENERAL NO UNIVERSITARIAS

35.21. Evolución de la tasa bruta de escolaridad en E. Secundaria y Formación Profesional

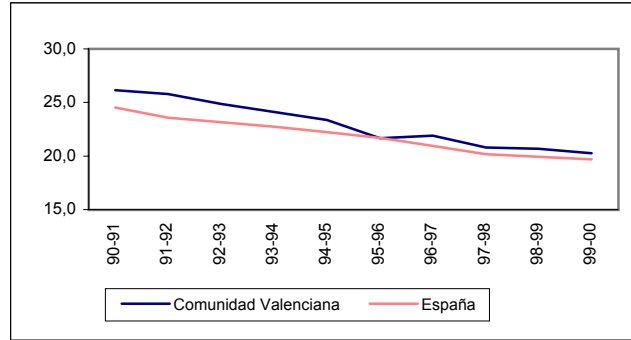
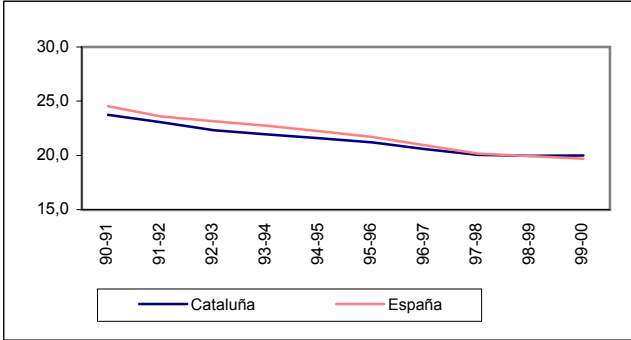
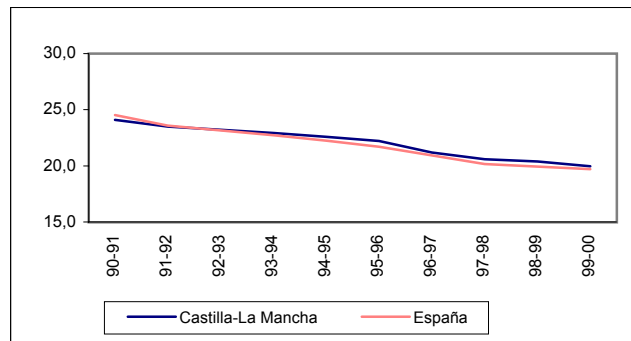
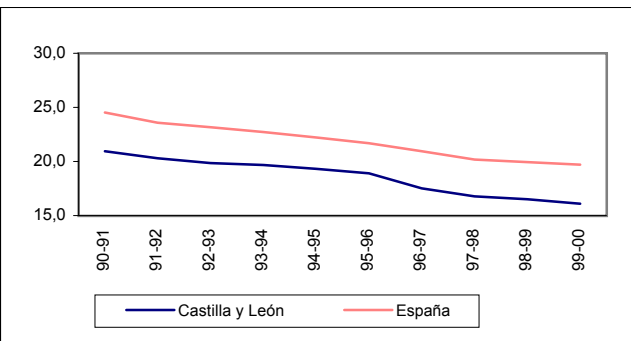
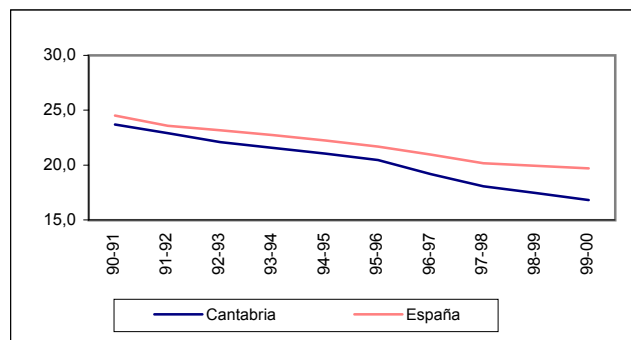
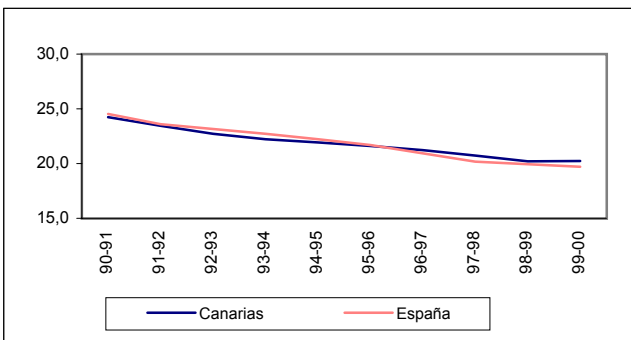
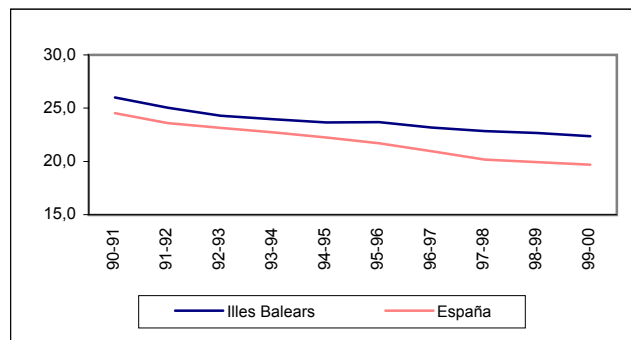
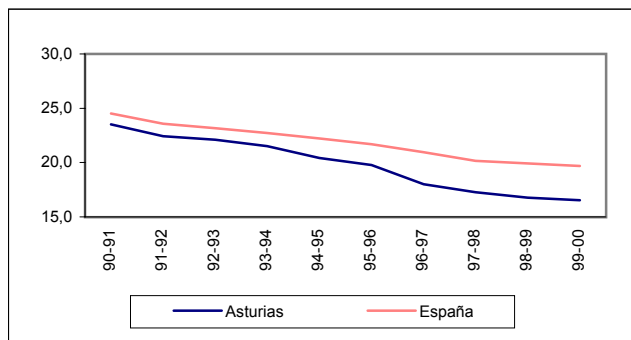
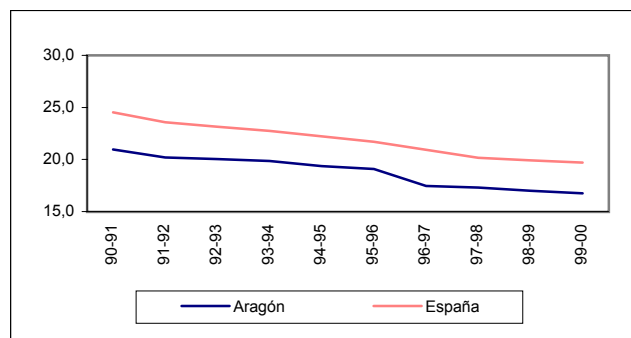
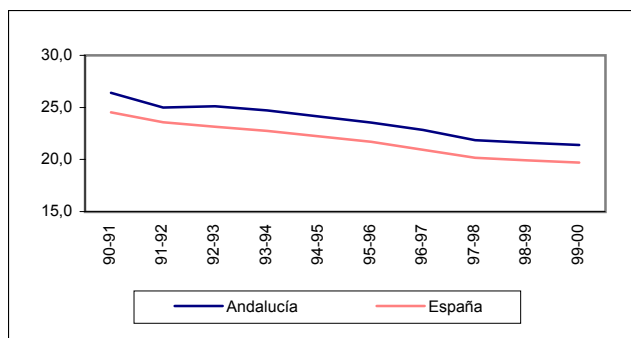
(Conclusión)



35. SERIES DECENALES DE ENSEÑANZAS DE RÉGIMEN GENERAL NO UNIVERSITARIAS

35.22. Evolución del número medio de alumnos por unidad en E. Primaria / EGB en centros públicos

(Continúa)



35. SERIES DECENALES DE ENSEÑANZAS DE RÉGIMEN GENERAL NO UNIVERSITARIAS

35.22. Evolución del número medio de alumnos por unidad en E. Primaria / EGB en centros públicos

(Conclusión)

