

## F1. LA EDUCACIÓN Y EL MERCADO LABORAL

### F1.0. Contenido, notas explicativas y fuentes de información

---

Se presentan en este capítulo distintos indicadores estadísticos que tratan de ofrecer una visión sobre los rendimientos a largo plazo de la educación en el mercado laboral, así como de la inserción laboral de los graduados recientes del sistema educativo.

La educación es un elemento básico tanto para el desarrollo del individuo como de la sociedad en su conjunto. Los rendimientos de la educación pueden ser estudiados desde diferentes puntos de vista, generalmente se suelen destacar las mayores oportunidades en el mercado laboral, aunque también se pueden estudiar otros aspectos, como son las repercusiones sociales de la educación (ver capítulo F2). En este capítulo se muestran algunos aspectos ligados a inserción y situación de los individuos en el marco laboral y sus rendimientos económicos, según las enseñanzas finalizadas o el nivel educativo/formativo alcanzado.

Se presenta la relación del nivel de formación alcanzado y diversos aspectos ligados al mercado laboral:

- Las *tasas de actividad, de empleo y de paro*, que se facilita en las tablas F1.1 a F1.4 y en los gráficos F1.12 a F1.14. En varias tablas estos indicadores se presentan de forma comparativa para el grupo de edad de 25 a 64 años, que puede ser representativo del conjunto de la población potencialmente activa, y para el grupo de 25 a 34 años, en representación de la población de reciente incorporación al mercado laboral y, por lo tanto, ligada a la evolución del sistema educativo en un período más reciente.
- La *ocupación y la rama de actividad*, donde se facilitan los ocupados de cada nivel de formación distribuidos por ocupación y por rama de actividad. Esta información aparece en las tablas F1.5 y F1.6 y en los gráficos F1.15 a F1.17.
- Los *salarios brutos* de los asalariados a tiempo completo, diferenciando el grupo de 25 a 34 años (tabla F1.7 y gráfico F1.18).
- El *tiempo dedicado a tareas determinadas en el empleo principal* de los ocupados (tabla F1.11).

Respecto a la inserción laboral de graduados recientes del sistema educativo se presenta una amplia información al coincidir la difusión de varias fuentes:

- La nueva *Estadística de Inserción Laboral de los Graduados en Enseñanzas de Formación Profesional*, de carácter anual, y que tiene como objetivo informar sobre la inserción laboral de dichos titulados, a partir de la integración de información procedente de fuentes educativas y de afiliación a la Seguridad Social. Las tablas F1.8 a F1.10 corresponden a esta fuente.

Se facilitan las siguientes precisiones técnicas sobre los datos estadísticos de este capítulo:

- La *tasa de actividad* se define como el porcentaje de población de 16 y más años de edad que satisface las condiciones necesarias para su inclusión entre las personas ocupadas o paradas.
- La *tasa de empleo* se define como el porcentaje de población que durante la semana de referencia ha tenido un trabajo por cuenta ajena o ha ejercido una actividad por cuenta propia.
- La *tasa de paro* se define como el porcentaje de población activa que está sin trabajo, en busca de trabajo y disponible para trabajar.

*Fuentes de información:*

- *Encuesta de Población Activa (EPA)*. Año 2023. INE (Tablas F1.1 a F1.6).
- *Encuesta de Condiciones de Vida*. Año 2023. INE (Tabla 1.7).
- *Estadística de Inserción Laboral de los Graduados en Enseñanzas de Formación Profesional*. S.G. de Estadística y Estudios del Ministerio de Educación, Formación Profesional y Deportes. (Tablas F1.8 a F1.10).
- *Encuesta de Población Activa (EPA)*. Módulo 2022. Capacidades Profesionales. INE. (Tabla F1.11).

### F1.1. Tasas de actividad, empleo y paro de la población de 25-64 años, según nivel de formación alcanzado, por grupos de edad y sexo. Año 2023

|                           | Total | Inferior a 1ª etapa<br>E. Secundaria | 1ª etapa<br>E. Secundaria | 2ª etapa<br>E. Secundaria | Educación<br>Superior |
|---------------------------|-------|--------------------------------------|---------------------------|---------------------------|-----------------------|
| <b>TASAS DE ACTIVIDAD</b> |       |                                      |                           |                           |                       |
| <b>AMBOS SEXOS</b>        |       |                                      |                           |                           |                       |
| 25 - 64 años              | 82,4  | 60,7                                 | 76,9                      | 82,9                      | 89,8                  |
| 25 - 34 años              | 86,9  | 65,3                                 | 84,9                      | 84,4                      | 91,1                  |
| 35 - 44 años              | 89,4  | 69,3                                 | 87,1                      | 89,9                      | 93,5                  |
| 45 - 54 años              | 86,5  | 68,4                                 | 81,1                      | 87,1                      | 93,1                  |
| 55 - 64 años              | 67,1  | 47,3                                 | 61,6                      | 70,4                      | 77,7                  |
| <b>HOMBRES</b>            |       |                                      |                           |                           |                       |
| 25 - 64 años              | 87,0  | 71,1                                 | 84,4                      | 87,8                      | 91,9                  |
| 25 - 34 años              | 89,7  | 75,2                                 | 90,8                      | 87,0                      | 92,3                  |
| 35 - 44 años              | 93,5  | 79,1                                 | 92,5                      | 95,1                      | 96,1                  |
| 45 - 54 años              | 90,9  | 78,4                                 | 87,6                      | 91,7                      | 95,7                  |
| 55 - 64 años              | 73,5  | 57,1                                 | 70,3                      | 76,2                      | 80,6                  |
| <b>MUJERES</b>            |       |                                      |                           |                           |                       |
| 25 - 64 años              | 77,8  | 49,3                                 | 67,7                      | 78,0                      | 88,0                  |
| 25 - 34 años              | 84,2  | 52,4                                 | 76,3                      | 81,3                      | 90,0                  |
| 35 - 44 años              | 85,2  | 57,9                                 | 79,1                      | 84,6                      | 91,5                  |
| 45 - 54 años              | 82,0  | 56,7                                 | 73,2                      | 82,3                      | 90,9                  |
| 55 - 64 años              | 61,1  | 38,3                                 | 52,9                      | 65,0                      | 74,9                  |
| <b>TASAS DE EMPLEO</b>    |       |                                      |                           |                           |                       |
| <b>AMBOS SEXOS</b>        |       |                                      |                           |                           |                       |
| 25 - 64 años              | 73,3  | 46,1                                 | 65,4                      | 73,3                      | 83,7                  |
| 25 - 34 años              | 75,0  | 45,0                                 | 67,6                      | 70,9                      | 82,7                  |
| 35 - 44 años              | 80,4  | 54,2                                 | 74,9                      | 80,5                      | 87,6                  |
| 45 - 54 años              | 78,1  | 53,3                                 | 70,1                      | 78,3                      | 87,9                  |
| 55 - 64 años              | 59,5  | 35,6                                 | 52,8                      | 62,6                      | 72,8                  |
| <b>HOMBRES</b>            |       |                                      |                           |                           |                       |
| 25 - 64 años              | 78,9  | 56,0                                 | 74,5                      | 79,4                      | 87,0                  |
| 25 - 34 años              | 78,3  | 54,3                                 | 75,5                      | 74,1                      | 85,1                  |
| 35 - 44 años              | 85,9  | 64,4                                 | 82,8                      | 87,4                      | 91,4                  |
| 45 - 54 años              | 83,9  | 63,8                                 | 78,6                      | 84,8                      | 92,0                  |
| 55 - 64 años              | 66,3  | 43,9                                 | 62,1                      | 69,5                      | 76,2                  |
| <b>MUJERES</b>            |       |                                      |                           |                           |                       |
| 25 - 64 años              | 67,8  | 35,2                                 | 54,3                      | 67,2                      | 80,9                  |
| 25 - 34 años              | 71,6  | 32,9                                 | 56,0                      | 67,2                      | 80,8                  |
| 35 - 44 años              | 75,0  | 42,3                                 | 63,3                      | 73,6                      | 84,6                  |
| 45 - 54 años              | 72,2  | 41,0                                 | 59,9                      | 71,5                      | 84,5                  |
| 55 - 64 años              | 53,0  | 28,0                                 | 43,5                      | 56,4                      | 69,5                  |
| <b>TASAS DE PARO</b>      |       |                                      |                           |                           |                       |
| <b>AMBOS SEXOS</b>        |       |                                      |                           |                           |                       |
| 25 - 64 años              | 11,0  | 24,1                                 | 14,9                      | 11,6                      | 6,8                   |
| 25 - 34 años              | 13,7  | 31,1                                 | 20,4                      | 15,9                      | 9,2                   |
| 35 - 44 años              | 10,0  | 21,8                                 | 14,0                      | 10,4                      | 6,3                   |
| 45 - 54 años              | 9,7   | 22,0                                 | 13,5                      | 10,1                      | 5,6                   |
| 55 - 64 años              | 11,4  | 24,6                                 | 14,3                      | 11,0                      | 6,3                   |
| <b>HOMBRES</b>            |       |                                      |                           |                           |                       |
| 25 - 64 años              | 9,3   | 21,3                                 | 11,8                      | 9,5                       | 5,4                   |
| 25 - 34 años              | 12,7  | 27,7                                 | 16,8                      | 14,8                      | 7,9                   |
| 35 - 44 años              | 8,2   | 18,6                                 | 10,5                      | 8,1                       | 4,9                   |
| 45 - 54 años              | 7,7   | 18,6                                 | 10,3                      | 7,6                       | 3,9                   |
| 55 - 64 años              | 9,8   | 23,1                                 | 11,7                      | 8,9                       | 5,4                   |
| <b>MUJERES</b>            |       |                                      |                           |                           |                       |
| 25 - 64 años              | 12,9  | 28,5                                 | 19,8                      | 13,9                      | 8,1                   |
| 25 - 34 años              | 14,9  | 37,3                                 | 26,6                      | 17,3                      | 10,2                  |
| 35 - 44 años              | 12,0  | 26,9                                 | 20,0                      | 13,0                      | 7,5                   |
| 45 - 54 años              | 12,0  | 27,6                                 | 18,2                      | 13,1                      | 7,1                   |
| 55 - 64 años              | 13,2  | 26,8                                 | 17,9                      | 13,2                      | 7,2                   |

**NOTAS:**

- Los resultados están basados en medias anuales de datos trimestrales.

- Los datos deben ser tomados con precaución, pues los derivados de tamaños muestrales pequeños están afectados por fuertes errores de muestreo.

### F1.2. Tasas de actividad de la población de 25-64 años, según nivel de formación alcanzado, por grupo de edad, sexo y comunidad autónoma. Año 2023

|                             | Total       |             | Inferior a 2ª etapa E. Secundaria |             | 2ª etapa Educación Secundaria |             | Educación Superior |             |
|-----------------------------|-------------|-------------|-----------------------------------|-------------|-------------------------------|-------------|--------------------|-------------|
|                             | 25-64 años  | 25-34 años  | 25-64 años                        | 25-34 años  | 25-64 años                    | 25-34 años  | 25-64 años         | 25-34 años  |
| <b>AMBOS SEXOS</b>          | <b>82,4</b> | <b>86,9</b> | <b>73,6</b>                       | <b>80,9</b> | <b>82,9</b>                   | <b>84,4</b> | <b>89,8</b>        | <b>91,1</b> |
| Andalucía                   | 78,9        | 85,1        | 70,4                              | 81,2        | 80,3                          | 83,0        | 88,2               | 89,0        |
| Aragón                      | 84,8        | 88,2        | 77,4                              | 81,6        | 85,0                          | 90,8        | 90,5               | 90,3        |
| Asturias, Principado de     | 76,9        | 84,9        | 64,8                              | 78,5        | 74,6                          | 83,9        | 86,8               | 87,3        |
| Balears, Illes              | 83,6        | 85,0        | 77,6                              | 78,9        | 85,8                          | 85,3        | 88,5               | 89,7        |
| Canarias                    | 79,6        | 88,3        | 70,3                              | 86,8        | 83,2                          | 86,6        | 87,3               | 90,5        |
| Cantabria                   | 80,7        | 84,8        | 71,6                              | 81,3        | 79,2                          | 78,3        | 86,3               | 87,9        |
| Castilla y León             | 82,6        | 85,0        | 75,2                              | 80,7        | 84,4                          | 83,1        | 87,9               | 88,2        |
| Castilla - La Mancha        | 81,4        | 85,1        | 75,3                              | 80,8        | 82,2                          | 81,9        | 89,3               | 89,5        |
| Cataluña                    | 84,3        | 87,3        | 75,3                              | 77,3        | 83,5                          | 83,8        | 91,4               | 92,7        |
| Comunitat Valenciana        | 82,7        | 88,2        | 75,1                              | 83,7        | 83,6                          | 86,1        | 90,1               | 91,4        |
| Extremadura                 | 80,9        | 88,8        | 73,2                              | 87,8        | 83,8                          | 87,7        | 89,8               | 90,1        |
| Galicia                     | 80,6        | 85,4        | 70,7                              | 80,5        | 81,3                          | 82,3        | 88,8               | 88,8        |
| Madrid, Comunidad de        | 86,4        | 89,3        | 77,5                              | 81,3        | 85,4                          | 84,7        | 91,5               | 93,5        |
| Murcia, Región de           | 80,8        | 82,9        | 73,8                              | 76,0        | 83,1                          | 83,0        | 88,9               | 88,7        |
| Navarra, Comunidad Foral de | 84,0        | 86,0        | 72,1                              | 72,3        | 84,9                          | 87,0        | 90,6               | 91,2        |
| País Vasco                  | 84,0        | 89,9        | 71,3                              | 85,0        | 81,5                          | 84,7        | 90,1               | 92,4        |
| Rioja, La                   | 84,9        | 88,4        | 76,2                              | 79,2        | 87,8                          | 89,8        | 91,5               | 93,2        |
| Ceuta y Melilla             | 77,0        | 82,2        | 70,1                              | 81,1        | 78,2                          | 80,9        | 89,2               | 83,9        |
| <b>HOMBRES</b>              | <b>87,0</b> | <b>89,7</b> | <b>81,8</b>                       | <b>87,7</b> | <b>87,8</b>                   | <b>87,0</b> | <b>91,9</b>        | <b>92,3</b> |
| Andalucía                   | 84,5        | 87,2        | 79,3                              | 86,9        | 86,5                          | 84,7        | 90,5               | 89,0        |
| Aragón                      | 88,4        | 90,9        | 82,5                              | 89,5        | 90,8                          | 92,5        | 92,4               | 91,0        |
| Asturias, Principado de     | 78,9        | 85,7        | 69,0                              | 86,6        | 78,0                          | 84,5        | 88,5               | 86,2        |
| Balears, Illes              | 87,9        | 87,0        | 84,9                              | 85,4        | 88,4                          | 85,0        | 91,6               | 90,4        |
| Canarias                    | 84,8        | 90,9        | 78,2                              | 87,5        | 88,8                          | 91,4        | 90,9               | 93,3        |
| Cantabria                   | 85,2        | 86,4        | 81,2                              | 90,3        | 84,9                          | 81,5        | 87,9               | 87,4        |
| Castilla y León             | 87,9        | 90,4        | 83,3                              | 87,4        | 90,4                          | 90,7        | 91,4               | 92,0        |
| Castilla - La Mancha        | 87,9        | 88,5        | 85,1                              | 88,8        | 88,3                          | 87,7        | 92,2               | 88,8        |
| Cataluña                    | 88,4        | 89,9        | 83,1                              | 86,5        | 87,9                          | 85,8        | 93,2               | 93,2        |
| Comunitat Valenciana        | 87,2        | 90,5        | 82,5                              | 87,0        | 89,0                          | 91,6        | 92,0               | 92,6        |
| Extremadura                 | 87,1        | 91,6        | 83,5                              | 93,4        | 88,6                          | 88,4        | 92,7               | 91,8        |
| Galicia                     | 83,8        | 87,0        | 77,8                              | 86,5        | 85,0                          | 84,5        | 89,5               | 89,1        |
| Madrid, Comunidad de        | 90,1        | 92,6        | 85,5                              | 89,8        | 88,6                          | 85,8        | 93,5               | 96,9        |
| Murcia, Región de           | 86,9        | 89,3        | 84,1                              | 89,3        | 88,3                          | 89,7        | 90,7               | 89,0        |
| Navarra, Comunidad Foral de | 88,0        | 92,0        | 82,5                              | 89,1        | 88,9                          | 88,3        | 91,2               | 95,1        |
| País Vasco                  | 88,0        | 90,3        | 79,2                              | 86,3        | 87,0                          | 83,0        | 92,5               | 93,7        |
| Rioja, La                   | 89,4        | 92,9        | 85,3                              | 93,1        | 92,3                          | 90,5        | 92,8               | 94,1        |
| Ceuta y Melilla             | 83,6        | 84,2        | 80,0                              | 85,1        | 82,8                          | 81,3        | 92,2               | 85,1        |
| <b>MUJERES</b>              | <b>77,8</b> | <b>84,2</b> | <b>63,7</b>                       | <b>71,0</b> | <b>78,0</b>                   | <b>81,3</b> | <b>88,0</b>        | <b>90,0</b> |
| Andalucía                   | 73,3        | 82,9        | 60,0                              | 72,7        | 74,3                          | 81,0        | 86,4               | 89,0        |
| Aragón                      | 81,1        | 85,4        | 71,3                              | 70,9        | 79,2                          | 89,3        | 88,8               | 89,7        |
| Asturias, Principado de     | 75,0        | 84,1        | 59,5                              | 65,7        | 71,0                          | 82,9        | 85,5               | 88,1        |
| Balears, Illes              | 79,2        | 82,9        | 68,9                              | 70,3        | 83,1                          | 85,6        | 86,0               | 89,1        |
| Canarias                    | 74,4        | 85,7        | 60,2                              | 85,8        | 77,6                          | 80,6        | 84,5               | 88,6        |
| Cantabria                   | 76,3        | 83,1        | 59,3                              | 69,7        | 73,3                          | 74,2        | 84,9               | 88,3        |
| Castilla y León             | 77,2        | 79,3        | 64,4                              | 71,5        | 78,1                          | 74,7        | 85,1               | 84,6        |
| Castilla - La Mancha        | 74,6        | 81,4        | 62,8                              | 67,9        | 76,5                          | 76,0        | 86,7               | 90,1        |
| Cataluña                    | 80,2        | 84,6        | 65,6                              | 65,3        | 79,1                          | 81,7        | 89,9               | 92,3        |
| Comunitat Valenciana        | 78,1        | 85,8        | 66,3                              | 78,3        | 78,2                          | 80,3        | 88,4               | 90,4        |
| Extremadura                 | 74,6        | 86,0        | 59,3                              | 77,1        | 79,4                          | 86,8        | 87,5               | 88,9        |
| Galicia                     | 77,6        | 83,7        | 62,3                              | 71,9        | 77,3                          | 78,9        | 88,2               | 88,6        |
| Madrid, Comunidad de        | 82,9        | 86,2        | 68,9                              | 69,6        | 82,1                          | 83,1        | 89,7               | 91,0        |
| Murcia, Región de           | 74,4        | 76,2        | 61,1                              | 57,1        | 78,0                          | 75,7        | 87,4               | 88,5        |
| Navarra, Comunidad Foral de | 80,0        | 79,9        | 60,1                              | 56,2        | 79,7                          | 84,7        | 90,2               | 87,8        |
| País Vasco                  | 80,0        | 89,6        | 61,7                              | 83,3        | 75,4                          | 86,8        | 87,9               | 91,2        |
| Rioja, La                   | 80,3        | 83,8        | 63,9                              | 58,0        | 83,0                          | 88,9        | 90,6               | 92,5        |
| Ceuta y Melilla             | 70,4        | 80,2        | 58,8                              | 75,9        | 73,9                          | 80,5        | 86,6               | 83,0        |

**NOTAS:**

- Los resultados están basados en medias anuales de datos trimestrales.

- Los datos deben ser tomados con precaución, pues los derivados de tamaños muestrales pequeños están afectados por fuertes errores de muestreo.

### F1.3. Tasas de empleo de la población de 25-64 años, según nivel de formación alcanzado, por grupo de edad, sexo y comunidad autónoma. Año 2023

|                             | Total       |             | Inferior a 2ª etapa E. Secundaria |             | 2ª etapa E. Secundaria |             | Educación Superior |             |
|-----------------------------|-------------|-------------|-----------------------------------|-------------|------------------------|-------------|--------------------|-------------|
|                             | 25-64 años  | 25-34 años  | 25-64 años                        | 25-34 años  | 25-64 años             | 25-34 años  | 25-64 años         | 25-34 años  |
| <b>AMBOS SEXOS</b>          | <b>73,3</b> | <b>75,0</b> | <b>61,4</b>                       | <b>62,9</b> | <b>73,3</b>            | <b>70,9</b> | <b>83,7</b>        | <b>82,7</b> |
| Andalucía                   | 65,8        | 68,2        | 53,7                              | 58,3        | 67,7                   | 65,8        | 79,1               | 76,7        |
| Aragón                      | 78,3        | 80,3        | 68,7                              | 68,2        | 78,8                   | 83,7        | 85,5               | 84,9        |
| Asturias, Principado de     | 68,1        | 70,1        | 54,2                              | 59,8        | 64,5                   | 67,5        | 80,1               | 74,4        |
| Balears, Illes              | 75,5        | 73,5        | 67,8                              | 65,0        | 78,1                   | 73,1        | 82,2               | 80,6        |
| Canarias                    | 67,8        | 73,2        | 56,1                              | 64,0        | 70,5                   | 71,3        | 78,8               | 80,2        |
| Cantabria                   | 74,6        | 75,1        | 64,4                              | 68,2        | 72,0                   | 68,6        | 81,4               | 79,0        |
| Castilla y León             | 75,4        | 74,2        | 66,0                              | 64,4        | 77,4                   | 73,0        | 82,3               | 79,8        |
| Castilla - La Mancha        | 71,6        | 73,8        | 62,8                              | 67,0        | 72,3                   | 68,8        | 83,3               | 80,6        |
| Cataluña                    | 77,4        | 78,1        | 65,4                              | 61,4        | 76,4                   | 72,3        | 86,8               | 87,1        |
| Comunitat Valenciana        | 73,0        | 76,3        | 62,6                              | 67,4        | 72,9                   | 71,1        | 83,9               | 83,0        |
| Extremadura                 | 67,8        | 70,1        | 57,2                              | 63,9        | 70,6                   | 68,8        | 80,4               | 74,7        |
| Galicia                     | 73,3        | 74,9        | 62,8                              | 66,6        | 72,9                   | 71,4        | 82,6               | 79,9        |
| Madrid, Comunidad de        | 78,8        | 79,4        | 67,2                              | 63,9        | 75,9                   | 72,7        | 86,2               | 86,8        |
| Murcia, Región de           | 71,5        | 70,1        | 62,5                              | 60,6        | 73,4                   | 70,4        | 82,7               | 78,0        |
| Navarra, Comunidad Foral de | 76,6        | 76,0        | 61,9                              | 59,2        | 76,7                   | 73,4        | 85,3               | 83,8        |
| País Vasco                  | 78,4        | 82,8        | 63,1                              | 74,9        | 74,2                   | 73,5        | 86,2               | 87,0        |
| Rioja, La                   | 77,9        | 78,6        | 66,3                              | 63,6        | 81,7                   | 83,4        | 86,7               | 85,3        |
| Ceuta y Melilla             | 57,2        | 58,4        | 42,3                              | 45,3        | 63,0                   | 56,3        | 80,8               | 71,2        |
| <b>HOMBRES</b>              | <b>78,9</b> | <b>78,3</b> | <b>70,8</b>                       | <b>71,3</b> | <b>79,4</b>            | <b>74,1</b> | <b>87,0</b>        | <b>85,1</b> |
| Andalucía                   | 73,0        | 70,7        | 64,6                              | 65,8        | 75,4                   | 66,2        | 83,4               | 78,4        |
| Aragón                      | 83,4        | 83,6        | 75,6                              | 75,7        | 86,5                   | 84,1        | 88,6               | 88,0        |
| Asturias, Principado de     | 70,8        | 71,3        | 59,5                              | 70,8        | 68,3                   | 69,8        | 83,0               | 72,5        |
| Balears, Illes              | 80,0        | 75,3        | 75,4                              | 71,8        | 80,8                   | 70,5        | 85,6               | 83,1        |
| Canarias                    | 74,0        | 75,0        | 65,0                              | 65,2        | 77,8                   | 74,6        | 83,8               | 84,0        |
| Cantabria                   | 80,2        | 79,5        | 75,2                              | 80,6        | 78,1                   | 74,2        | 84,6               | 81,4        |
| Castilla y León             | 81,7        | 80,4        | 75,5                              | 71,3        | 84,0                   | 81,2        | 87,0               | 85,5        |
| Castilla - La Mancha        | 80,1        | 79,6        | 75,4                              | 78,1        | 81,0                   | 77,6        | 87,5               | 81,8        |
| Cataluña                    | 81,6        | 80,5        | 73,4                              | 70,2        | 80,8                   | 74,0        | 89,1               | 88,2        |
| Comunitat Valenciana        | 78,9        | 80,2        | 71,7                              | 75,6        | 80,5                   | 77,9        | 86,7               | 84,6        |
| Extremadura                 | 75,3        | 74,8        | 68,2                              | 72,7        | 79,6                   | 73,8        | 85,4               | 77,6        |
| Galicia                     | 76,9        | 76,8        | 69,8                              | 72,0        | 77,7                   | 75,3        | 84,1               | 80,4        |
| Madrid, Comunidad de        | 83,5        | 83,9        | 75,8                              | 74,2        | 80,2                   | 76,8        | 89,7               | 91,5        |
| Murcia, Región de           | 78,4        | 75,2        | 74,2                              | 73,7        | 79,7                   | 73,3        | 84,6               | 78,1        |
| Navarra, Comunidad Foral de | 81,2        | 83,2        | 73,3                              | 77,1        | 81,9                   | 78,6        | 86,3               | 88,2        |
| País Vasco                  | 83,0        | 83,7        | 71,1                              | 77,9        | 81,2                   | 75,8        | 89,2               | 87,8        |
| Rioja, La                   | 83,7        | 84,3        | 78,0                              | 80,9        | 87,1                   | 84,8        | 88,8               | 86,9        |
| Ceuta y Melilla             | 64,7        | 61,5        | 53,6                              | 50,6        | 66,9                   | 58,9        | 87,4               | 75,4        |
| <b>MUJERES</b>              | <b>67,8</b> | <b>71,6</b> | <b>50,2</b>                       | <b>50,9</b> | <b>67,2</b>            | <b>67,2</b> | <b>80,9</b>        | <b>80,8</b> |
| Andalucía                   | 58,6        | 65,7        | 41,1                              | 47,0        | 60,2                   | 65,4        | 75,5               | 75,4        |
| Aragón                      | 73,0        | 76,9        | 60,2                              | 58,1        | 71,0                   | 83,3        | 82,7               | 81,9        |
| Asturias, Principado de     | 65,6        | 68,9        | 47,4                              | 42,5        | 60,6                   | 64,1        | 77,9               | 75,8        |
| Balears, Illes              | 71,0        | 71,6        | 58,8                              | 55,8        | 75,2                   | 76,1        | 79,4               | 78,8        |
| Canarias                    | 61,6        | 71,5        | 44,9                              | 62,4        | 63,2                   | 67,2        | 75,1               | 77,8        |
| Cantabria                   | 69,1        | 70,6        | 50,5                              | 52,2        | 65,7                   | 61,3        | 78,7               | 76,9        |
| Castilla y León             | 69,0        | 67,6        | 53,4                              | 54,9        | 70,4                   | 63,9        | 78,6               | 74,4        |
| Castilla - La Mancha        | 62,6        | 67,6        | 46,8                              | 49,1        | 64,1                   | 59,7        | 79,6               | 79,6        |
| Cataluña                    | 73,3        | 75,5        | 55,6                              | 49,7        | 72,1                   | 70,6        | 84,9               | 86,1        |
| Comunitat Valenciana        | 67,2        | 72,3        | 51,8                              | 53,6        | 65,2                   | 64,1        | 81,6               | 81,8        |
| Extremadura                 | 60,1        | 65,2        | 42,6                              | 47,0        | 62,4                   | 63,1        | 76,7               | 72,7        |
| Galicia                     | 69,8        | 73,0        | 54,3                              | 58,9        | 67,7                   | 65,4        | 81,5               | 79,4        |
| Madrid, Comunidad de        | 74,4        | 75,1        | 58,0                              | 49,8        | 71,4                   | 67,2        | 83,1               | 83,2        |
| Murcia, Región de           | 64,3        | 64,7        | 48,0                              | 42,0        | 67,2                   | 67,3        | 81,0               | 77,9        |
| Navarra, Comunidad Foral de | 71,9        | 68,4        | 48,8                              | 42,0        | 69,9                   | 64,6        | 84,5               | 79,8        |
| País Vasco                  | 73,9        | 81,8        | 53,7                              | 70,8        | 66,5                   | 70,4        | 83,5               | 86,2        |
| Rioja, La                   | 72,0        | 72,7        | 50,5                              | 37,2        | 75,9                   | 81,5        | 85,2               | 84,1        |
| Ceuta y Melilla             | 49,6        | 55,5        | 29,3                              | 38,4        | 59,2                   | 53,9        | 75,2               | 68,0        |

**NOTAS:**

- Los resultados están basados en medias anuales de datos trimestrales.

- Los datos deben ser tomados con precaución, pues los derivados de tamaños muestrales pequeños están afectados por fuertes errores de muestreo.

### F1.4. Tasas de paro de la población de 25-64 años, según nivel de formación alcanzado, sexo y comunidad autónoma. Año 2023

|                             | Total       | Inferior a 2ª etapa<br>E. Secundaria | 2ª etapa<br>E. Secundaria | Educación<br>Superior |
|-----------------------------|-------------|--------------------------------------|---------------------------|-----------------------|
| <b>AMBOS SEXOS</b>          | <b>11,0</b> | <b>16,5</b>                          | <b>11,6</b>               | <b>6,8</b>            |
| Andalucía                   | 16,6        | 23,7                                 | 15,7                      | 10,4                  |
| Aragón                      | 7,7         | 11,3                                 | 7,4                       | 5,5                   |
| Asturias, Principado de     | 11,4        | 16,4                                 | 13,5                      | 7,7                   |
| Balears, Illes              | 9,6         | 12,6                                 | 9,0                       | 7,1                   |
| Canarias                    | 14,8        | 20,2                                 | 15,2                      | 9,7                   |
| Cantabria                   | 7,5         | 10,1                                 | 9,1                       | 5,7                   |
| Castilla y León             | 8,7         | 12,1                                 | 8,3                       | 6,4                   |
| Castilla - La Mancha        | 12,1        | 16,6                                 | 12,1                      | 6,8                   |
| Cataluña                    | 8,1         | 13,1                                 | 8,4                       | 5,0                   |
| Comunitat Valenciana        | 11,7        | 16,6                                 | 12,9                      | 6,8                   |
| Extremadura                 | 16,2        | 21,8                                 | 15,7                      | 10,4                  |
| Galicia                     | 9,1         | 11,3                                 | 10,3                      | 6,9                   |
| Madrid, Comunidad de        | 8,8         | 13,3                                 | 11,1                      | 5,8                   |
| Murcia, Región de           | 11,5        | 15,4                                 | 11,6                      | 7,1                   |
| Navarra, Comunidad Foral de | 8,8         | 14,1                                 | 9,7                       | 5,9                   |
| País Vasco                  | 6,7         | 11,4                                 | 9,0                       | 4,4                   |
| Rioja, La                   | 8,3         | 13,0                                 | 6,9                       | 5,3                   |
| Ceuta y Melilla             | 25,8        | 39,7                                 | 19,5                      | 9,4                   |
| <b>HOMBRES</b>              | <b>9,3</b>  | <b>13,4</b>                          | <b>9,5</b>                | <b>5,4</b>            |
| Andalucía                   | 13,6        | 18,6                                 | 12,8                      | 7,9                   |
| Aragón                      | 5,7         | 8,3                                  | 4,8                       | 4,1                   |
| Asturias, Principado de     | 10,2        | 13,8                                 | 12,5                      | 6,3                   |
| Balears, Illes              | 9,0         | 11,2                                 | 8,6                       | 6,5                   |
| Canarias                    | 12,7        | 16,9                                 | 12,3                      | 7,8                   |
| Cantabria                   | 5,9         | 7,4                                  | 8,0                       | 3,8                   |
| Castilla y León             | 7,1         | 9,4                                  | 7,1                       | 4,8                   |
| Castilla - La Mancha        | 8,8         | 11,4                                 | 8,3                       | 5,1                   |
| Cataluña                    | 7,7         | 11,7                                 | 8,1                       | 4,4                   |
| Comunitat Valenciana        | 9,6         | 13,1                                 | 9,6                       | 5,8                   |
| Extremadura                 | 13,6        | 18,3                                 | 10,2                      | 7,9                   |
| Galicia                     | 8,2         | 10,2                                 | 8,6                       | 6,1                   |
| Madrid, Comunidad de        | 7,3         | 11,4                                 | 9,4                       | 4,1                   |
| Murcia, Región de           | 9,8         | 11,8                                 | 9,7                       | 6,8                   |
| Navarra, Comunidad Foral de | 7,7         | 11,1                                 | 7,9                       | 5,4                   |
| País Vasco                  | 5,7         | 10,3                                 | 6,6                       | 3,6                   |
| Rioja, La                   | 6,4         | 8,6                                  | 5,6                       | 4,4                   |
| Ceuta y Melilla             | 22,6        | 32,9                                 | 19,2                      | ..                    |
| <b>MUJERES</b>              | <b>12,9</b> | <b>21,3</b>                          | <b>13,9</b>               | <b>8,1</b>            |
| Andalucía                   | 20,1        | 31,5                                 | 19,0                      | 12,6                  |
| Aragón                      | 10,0        | 15,6                                 | 10,3                      | 6,9                   |
| Asturias, Principado de     | 12,6        | 20,2                                 | 14,7                      | 8,9                   |
| Balears, Illes              | 10,3        | 14,7                                 | 9,5                       | 7,7                   |
| Canarias                    | 17,2        | 25,5                                 | 18,6                      | 11,2                  |
| Cantabria                   | 9,4         | 14,8                                 | 10,4                      | 7,3                   |
| Castilla y León             | 10,6        | 17,0                                 | 9,8                       | 7,7                   |
| Castilla - La Mancha        | 16,1        | 25,5                                 | 16,2                      | 8,3                   |
| Cataluña                    | 8,6         | 15,2                                 | 8,8                       | 5,5                   |
| Comunitat Valenciana        | 14,0        | 21,9                                 | 16,6                      | 7,7                   |
| Extremadura                 | 19,4        | 28,3                                 | 21,4                      | 12,4                  |
| Galicia                     | 10,0        | 12,8                                 | 12,3                      | 7,6                   |
| Madrid, Comunidad de        | 10,3        | 15,9                                 | 13,0                      | 7,3                   |
| Murcia, Región de           | 13,6        | 21,4                                 | 13,8                      | 7,3                   |
| Navarra, Comunidad Foral de | 10,1        | 18,9                                 | 12,3                      | 6,3                   |
| País Vasco                  | 7,7         | 13,1                                 | 11,9                      | 5,1                   |
| Rioja, La                   | 10,4        | 21,0                                 | 8,6                       | 6,0                   |
| Ceuta y Melilla             | 29,6        | 50,2                                 | 19,9                      | 13,2                  |

**NOTAS:**

- Los resultados están basados en medias anuales de datos trimestrales.
- Los datos deben ser tomados con precaución, pues los derivados de tamaños muestrales pequeños están afectados por fuertes errores de muestreo.
- (..) Dato no disponible.

**F1.5. Distribución porcentual de los ocupados según ocupación para cada nivel de formación, por sexo.  
Año 2023**

|  | Total        | Inferior a 2ª etapa E.<br>Secundaria | 2ª etapa<br>E. Secundaria | Educación Superior |
|--|--------------|--------------------------------------|---------------------------|--------------------|
| <b>AMBOS SEXOS</b>   | <b>100,0</b> | <b>100,0</b>                         | <b>100,0</b>              | <b>100,0</b>       |
| Directores y gerentes  | 4,1          | 1,9                                  | 3,2                       | 6,0                |
| Técnicos y profesionales científicos e intelectuales                                     | 19,5         | 0,3                                  | 1,6                       | 41,1               |
| Técnicos: profesionales de apoyo   | 11,7         | 4,3                                  | 11,5                      | 16,6               |
| Empleados contables, administrativos y otros empleados de oficina                        | 10,0         | 3,8                                  | 12,6                      | 12,6               |
| Trabajadores de los servicios de restauración, personales, protección y vendedores       | 21,4         | 26,2                                 | 33,5                      | 12,1               |
| Trabajadores cualificados en el sector agrícola, ganadero, forestal y pesquero           | 2,1          | 4,4                                  | 2,0                       | 0,7                |
| Artesanos y trabajadores cualificados de las industrias manufactureras y la construcción | 10,7         | 18,1                                 | 12,8                      | 4,8                |
| Operadores de instalaciones y maquinaria, y montadores                                   | 7,9          | 14,8                                 | 9,5                       | 2,7                |
| Ocupaciones elementales  | 12,2         | 26,0                                 | 12,8                      | 3,0                |
| Ocupaciones militares  | 0,5          | 0,3                                  | 0,7                       | 0,5                |
| <b>HOMBRES</b>   | <b>100,0</b> | <b>100,0</b>                         | <b>100,0</b>              | <b>100,0</b>       |
| Directores y gerentes  | 5,0          | 2,2                                  | 4,3                       | 7,8                |
| Técnicos y profesionales científicos e intelectuales                                     | 15,4         | 0,3                                  | 1,5                       | 36,5               |
| Técnicos: profesionales de apoyo   | 13,2         | 5,2                                  | 13,5                      | 19,9               |
| Empleados contables, administrativos y otros empleados de oficina                        | 6,1          | 2,9                                  | 8,0                       | 7,7                |
| Trabajadores de los servicios de restauración, personales, protección y vendedores       | 15,9         | 17,9                                 | 23,1                      | 10,1               |
| Trabajadores cualificados en el sector agrícola, ganadero, forestal y pesquero           | 3,2          | 5,8                                  | 2,9                       | 1,1                |
| Artesanos y trabajadores cualificados de las industrias manufactureras y la construcción | 18,3         | 26,7                                 | 21,5                      | 9,2                |
| Operadores de instalaciones y maquinaria, y montadores                                   | 12,6         | 20,7                                 | 14,7                      | 4,6                |
| Ocupaciones elementales  | 9,5          | 18,1                                 | 9,4                       | 2,2                |
| Ocupaciones militares  | 0,8          | 0,4                                  | 1,1                       | 0,9                |
| <b>MUJERES</b>   | <b>100,0</b> | <b>100,0</b>                         | <b>100,0</b>              | <b>100,0</b>       |
| Directores y gerentes  | 3,1          | 1,3                                  | 2,0                       | 4,4                |
| Técnicos y profesionales científicos e intelectuales                                     | 24,2         | 0,2                                  | 1,6                       | 45,3               |
| Técnicos: profesionales de apoyo   | 9,9          | 2,9                                  | 9,1                       | 13,6               |
| Empleados contables, administrativos y otros empleados de oficina                        | 14,4         | 5,3                                  | 18,2                      | 17,0               |
| Trabajadores de los servicios de restauración, personales, protección y vendedores       | 27,7         | 40,1                                 | 45,8                      | 13,9               |
| Trabajadores cualificados en el sector agrícola, ganadero, forestal y pesquero           | 0,9          | 2,1                                  | 0,8                       | 0,3                |
| Artesanos y trabajadores cualificados de las industrias manufactureras y la construcción | 1,9          | 3,8                                  | 2,3                       | 0,9                |
| Operadores de instalaciones y maquinaria, y montadores                                   | 2,4          | 4,9                                  | 3,2                       | 0,9                |
| Ocupaciones elementales  | 15,4         | 39,3                                 | 16,8                      | 3,7                |
| Ocupaciones militares  | 0,1          | 0,1                                  | 0,3                       | 0,1                |

**NOTAS:**

- Los resultados están basados en medias anuales de datos trimestrales.

- Los datos deben ser tomados con precaución, pues los derivados de tamaños muestrales pequeños están afectados por fuertes errores de muestreo.

**F1.6. Distribución porcentual de los ocupados según rama de actividad para cada nivel de formación, por sexo.  
Año 2023**

(continúa)

|   | Total        | Inferior a 2ª etapa<br>E. Secundaria | 2ª etapa<br>E. Secundaria | Educación<br>Superior |
|---|--------------|--------------------------------------|---------------------------|-----------------------|
| <b>AMBOS SEXOS</b>  | <b>100,0</b> | <b>100,0</b>                         | <b>100,0</b>              | <b>100,0</b>          |
| Agricultura, ganadería, silvicultura y pesca  | 3,6          | 8,3                                  | 2,7                       | 1,1                   |
| Industrias extractivas  | 0,2          | 0,2                                  | 0,1                       | 0,1                   |
| Industria manufacturera   | 12,1         | 14,2                                 | 11,9                      | 10,7                  |
| Suministro de energía eléctrica, gas, vapor y aire acondicionado                            | 0,4          | 0,2                                  | 0,3                       | 0,7                   |
| Suministro de agua, actividades de saneamiento, gestión de residuos y descontaminación      | 0,7          | 1,0                                  | 0,7                       | 0,4                   |
| Construcción  | 6,6          | 11,7                                 | 6,5                       | 3,4                   |
| Comercio al por mayor y al por menor reparación de vehículos de motor y motocicletas        | 14,8         | 17,7                                 | 19,1                      | 10,7                  |
| Transporte y almacenamiento   | 5,6          | 7,6                                  | 7,0                       | 3,5                   |
| Hostelería  | 8,3          | 12,4                                 | 11,3                      | 4,1                   |
| Información y comunicaciones  | 3,6          | 0,5                                  | 2,1                       | 6,3                   |
| Actividades financieras y de seguros  | 2,3          | 0,4                                  | 1,5                       | 3,9                   |
| Actividades inmobiliarias   | 0,8          | 0,4                                  | 0,9                       | 1,1                   |
| Actividades profesionales, científicas y técnicas   | 5,8          | 0,7                                  | 2,5                       | 10,7                  |
| Actividades administrativas y servicios auxiliares  | 5,1          | 7,7                                  | 5,9                       | 2,9                   |
| Administración Pública y defensa, Seguridad Social obligatoria                              | 6,8          | 3,0                                  | 7,1                       | 9,1                   |
| Educación   | 7,0          | 1,1                                  | 2,1                       | 13,4                  |
| Actividades sanitarias y de servicios sociales  | 9,3          | 3,7                                  | 9,2                       | 13,0                  |
| Actividades artísticas, recreativas y entretenimiento                                       | 2,0          | 1,5                                  | 2,6                       | 2,0                   |
| Otros servicios   | 2,4          | 2,4                                  | 3,2                       | 1,9                   |
| Actividades de los hogares como empleadores de personal y productores de bienes y servicios | 2,8          | 5,4                                  | 3,4                       | 1,0                   |
| Actividades de organizaciones y organismos extraterritoriales                               | 0,0          | ..                                   | ..                        | 0,0                   |
| <b>HOMBRES</b>  | <b>100,0</b> | <b>100,0</b>                         | <b>100,0</b>              | <b>100,0</b>          |
| Agricultura, ganadería, silvicultura y pesca  | 5,1          | 10,3                                 | 3,7                       | 1,5                   |
| Industrias extractivas  | 0,2          | 0,3                                  | 0,2                       | 0,2                   |
| Industria manufacturera   | 16,2         | 17,3                                 | 16,3                      | 15,1                  |
| Suministro de energía eléctrica, gas, vapor y aire acondicionado                            | 0,5          | 0,2                                  | 0,3                       | 0,9                   |
| Suministro de agua, actividades de saneamiento, gestión de residuos y descontaminación      | 1,0          | 1,5                                  | 1,0                       | 0,5                   |
| Construcción  | 11,2         | 18,2                                 | 10,8                      | 5,5                   |
| Comercio al por mayor y al por menor reparación de vehículos de motor y motocicletas        | 13,8         | 15,8                                 | 17,1                      | 10,2                  |
| Transporte y almacenamiento   | 8,1          | 10,9                                 | 9,8                       | 4,6                   |
| Hostelería  | 7,1          | 9,0                                  | 9,8                       | 4,0                   |
| Información y comunicaciones  | 4,7          | 0,6                                  | 2,8                       | 9,2                   |
| Actividades financieras y de seguros  | 2,1          | 0,4                                  | 1,6                       | 3,9                   |
| Actividades inmobiliarias   | 0,7          | 0,3                                  | 0,8                       | 1,0                   |
| Actividades profesionales, científicas y técnicas   | 5,5          | 0,6                                  | 2,3                       | 11,5                  |
| Actividades administrativas y servicios auxiliares  | 4,2          | 5,4                                  | 5,1                       | 2,8                   |
| Administración Pública y defensa, Seguridad Social obligatoria                              | 7,0          | 3,1                                  | 8,5                       | 9,3                   |
| Educación   | 4,3          | 0,7                                  | 1,2                       | 9,0                   |
| Actividades sanitarias y de servicios sociales  | 4,1          | 1,3                                  | 3,4                       | 6,9                   |
| Actividades artísticas, recreativas y entretenimiento                                       | 2,2          | 1,7                                  | 2,9                       | 2,3                   |
| Otros servicios   | 1,4          | 1,4                                  | 1,8                       | 1,3                   |
| Actividades de los hogares como empleadores de personal y productores de bienes y servicios | 0,6          | 0,9                                  | 0,8                       | 0,2                   |
| Actividades de organizaciones y organismos extraterritoriales                               | 0,0          | ..                                   | ..                        | 0,0                   |

**NOTAS:**

- Los resultados están basados en medias anuales de datos trimestrales.

- Los datos deben ser tomados con precaución, pues los derivados de tamaños muestrales pequeños están afectados por fuertes errores de muestreo.

- (...) Dato no disponible.

**F1.6. Distribución porcentual de los ocupados según rama de actividad para cada nivel de formación, por sexo.  
Año 2023**

|   |              | (conclusión)                         |                           |                       |
|---|--------------|--------------------------------------|---------------------------|-----------------------|
|   | Total        | Inferior a 2ª etapa<br>E. Secundaria | 2ª etapa<br>E. Secundaria | Educación<br>Superior |
| <b>MUJERES</b>  | <b>100,0</b> | <b>100,0</b>                         | <b>100,0</b>              | <b>100,0</b>          |
| Agricultura, ganadería, silvicultura y pesca  | 1,9          | 4,9                                  | 1,6                       | 0,7                   |
| Industrias extractivas  | 0,0          | ..                                   | ..                        | 0,1                   |
| Industria manufacturera   | 7,3          | 9,0                                  | 6,6                       | 6,8                   |
| Suministro de energía eléctrica, gas, vapor y aire acondicionado                            | 0,3          | 0,1                                  | 0,3                       | 0,5                   |
| Suministro de agua, actividades de saneamiento, gestión de residuos y descontaminación      | 0,3          | 0,2                                  | 0,3                       | 0,3                   |
| Construcción  | 1,2          | 0,7                                  | 1,3                       | 1,5                   |
| Comercio al por mayor y al por menor reparación de vehículos de motor y motocicletas        | 16,0         | 20,9                                 | 21,5                      | 11,2                  |
| Transporte y almacenamiento   | 2,7          | 2,1                                  | 3,7                       | 2,5                   |
| Hostelería  | 9,7          | 18,2                                 | 13,0                      | 4,2                   |
| Información y comunicaciones  | 2,3          | 0,3                                  | 1,4                       | 3,6                   |
| Actividades financieras y de seguros  | 2,5          | 0,4                                  | 1,4                       | 3,9                   |
| Actividades inmobiliarias   | 0,9          | 0,4                                  | 1,0                       | 1,1                   |
| Actividades profesionales, científicas y técnicas   | 6,0          | 0,8                                  | 2,8                       | 9,9                   |
| Actividades administrativas y servicios auxiliares  | 6,0          | 11,7                                 | 6,8                       | 3,1                   |
| Administración Pública y defensa, Seguridad Social obligatoria                              | 6,6          | 2,9                                  | 5,4                       | 8,8                   |
| Educación   | 10,3         | 1,8                                  | 3,2                       | 17,3                  |
| Actividades sanitarias y de servicios sociales  | 15,4         | 7,6                                  | 16,2                      | 18,6                  |
| Actividades artísticas, recreativas y entrenamiento   | 1,8          | 1,2                                  | 2,2                       | 1,8                   |
| Otros servicios   | 3,4          | 4,1                                  | 4,9                       | 2,4                   |
| Actividades de los hogares como empleadores de personal y productores de bienes y servicios | 5,5          | 12,8                                 | 6,4                       | 1,7                   |
| Actividades de organizaciones y organismos extraterritoriales                               | 0,0          | ..                                   | ..                        | 0,0                   |

**NOTAS:**

- Los resultados están basados en medias anuales de datos trimestrales.
- Los datos deben ser tomados con precaución, pues los derivados de tamaños muestrales pequeños están afectados por fuertes errores de muestreo.
- (..) Dato no disponible.



## F1.7. Índices de salarios brutos anuales de los asalariados, según grupo de edad, por sexo y nivel de formación. Año 2022

|                                | TOTAL ASALARIADOS            |                            | ASALARIADOS DE 25 A 34 AÑOS  |                            |
|--------------------------------|------------------------------|----------------------------|------------------------------|----------------------------|
|                                | Total de Personas<br>(miles) | Salario anual<br>(índices) | Total de Personas<br>(miles) | Salario anual<br>(índices) |
| <b>AMBOS SEXOS</b>             |                              |                            |                              |                            |
| <b>Todos los niveles</b>       | <b>13.879,8</b>              | <b>100,0</b>               | <b>2.649,9</b>               | <b>100,0</b>               |
| Educación Primaria o inferior  | 710,8                        | 62,6                       | 96,2                         | 69,4                       |
| Primera etapa de E. Secundaria | 2.625,3                      | 68,4                       | 393,6                        | 70,8                       |
| Segunda etapa de E. Secundaria | 3.144,3                      | 81,0                       | 471,8                        | 79,0                       |
| Educación Superior             | 7.394,8                      | 122,9                      | 1.687,4                      | 114,4                      |
| No consta                      | 4,6                          | 60,9                       | 1,0                          | 90,5                       |
| <b>HOMBRES</b>                 |                              |                            |                              |                            |
| <b>Todos los niveles</b>       | <b>7.906,0</b>               | <b>105,7</b>               | <b>1.491,8</b>               | <b>104,0</b>               |
| Educación Primaria o inferior  | 503,7                        | 67,0                       | 69,9                         | 70,2                       |
| Primera etapa de E. Secundaria | 1.838,4                      | 73,2                       | 279,8                        | 76,0                       |
| Segunda etapa de E. Secundaria | 1.884,8                      | 88,1                       | 291,5                        | 85,6                       |
| Educación Superior             | 3.676,2                      | 136,3                      | 850,5                        | 122,3                      |
| No consta                      | 2,9                          | 64,4                       | 0,2                          | 131,8                      |
| <b>MUJERES</b>                 |                              |                            |                              |                            |
| <b>Todos los niveles</b>       | <b>5.973,8</b>               | <b>92,5</b>                | <b>1.158,2</b>               | <b>94,9</b>                |
| Educación Primaria o inferior  | 207,1                        | 51,8                       | 26,3                         | 67,4                       |
| Primera etapa de E. Secundaria | 786,9                        | 57,1                       | 113,9                        | 58,3                       |
| Segunda etapa de E. Secundaria | 1.259,5                      | 70,4                       | 180,3                        | 68,3                       |
| Educación Superior             | 3.718,6                      | 109,7                      | 836,9                        | 106,5                      |
| No consta                      | 1,7                          | 55,1                       | 0,8                          | 80,1                       |

**F1.8. Tasa de afiliación de los graduados en Formación Profesional según la enseñanza, por sexo, grupos de edad y periodo de análisis. Graduados en 2019-2020**

|                            | Primer año  | Segundo año | Tercer año  | Cuarto año  |
|----------------------------|-------------|-------------|-------------|-------------|
| <b>C.F. Grado Medio</b>    |             |             |             |             |
| <b>AMBOS SEXOS</b>         | <b>32,9</b> | <b>46,2</b> | <b>61,7</b> | <b>70,4</b> |
| 18 años y menos            | 20,3        | 37,7        | 59,3        | 71,1        |
| 19 y 20 años               | 29,9        | 44,3        | 61,8        | 71,4        |
| 21 y 22 años               | 38,6        | 50,7        | 64,3        | 72,0        |
| 23 y 24 años               | 45,4        | 55,5        | 67,0        | 72,1        |
| 25 a 29 años               | 53,1        | 61,4        | 67,8        | 71,4        |
| 30 a 34 años               | 52,9        | 60,1        | 64,8        | 68,7        |
| 35 y más años              | 50,2        | 56,3        | 60,4        | 64,5        |
| <b>HOMBRES</b>             | <b>30,0</b> | <b>44,5</b> | <b>61,9</b> | <b>71,0</b> |
| 18 años y menos            | 19,5        | 37,5        | 59,9        | 71,8        |
| 19 y 20 años               | 29,9        | 44,4        | 62,7        | 72,3        |
| 21 y 22 años               | 38,2        | 50,2        | 64,9        | 72,1        |
| 23 y 24 años               | 40,8        | 54,1        | 65,8        | 71,7        |
| 25 a 29 años               | 51,8        | 60,8        | 68,1        | 71,7        |
| 30 a 34 años               | 50,2        | 58,2        | 65,7        | 68,7        |
| 35 y más años              | 45,2        | 52,3        | 57,0        | 60,4        |
| <b>MUJERES</b>             | <b>36,0</b> | <b>48,1</b> | <b>61,6</b> | <b>69,8</b> |
| 18 años y menos            | 21,4        | 38,0        | 58,6        | 70,2        |
| 19 y 20 años               | 29,9        | 44,1        | 60,5        | 70,1        |
| 21 y 22 años               | 39,2        | 51,3        | 63,5        | 71,8        |
| 23 y 24 años               | 50,1        | 57,0        | 68,1        | 72,5        |
| 25 a 29 años               | 54,0        | 61,9        | 67,5        | 71,2        |
| 30 a 34 años               | 54,5        | 61,2        | 64,3        | 68,8        |
| 35 y más años              | 52,5        | 58,3        | 62,1        | 66,4        |
| <b>C.F. Grado Superior</b> |             |             |             |             |
| <b>AMBOS SEXOS</b>         | <b>45,1</b> | <b>58,3</b> | <b>64,2</b> | <b>73,6</b> |
| 20 años y menos            | 36,0        | 50,6        | 58,1        | 74,5        |
| 21 y 22 años               | 46,8        | 61,4        | 67,6        | 76,5        |
| 23 y 24 años               | 52,8        | 66,1        | 71,3        | 75,8        |
| 25 a 29 años               | 56,5        | 68,1        | 71,6        | 74,2        |
| 30 a 34 años               | 53,6        | 62,5        | 66,4        | 70,1        |
| 35 y más años              | 44,2        | 54,0        | 59,0        | 62,8        |
| <b>HOMBRES</b>             | <b>46,9</b> | <b>60,1</b> | <b>66,2</b> | <b>73,6</b> |
| 20 años y menos            | 38,9        | 53,6        | 61,7        | 74,1        |
| 21 y 22 años               | 49,1        | 63,1        | 69,4        | 76,9        |
| 23 y 24 años               | 53,1        | 66,7        | 71,7        | 75,8        |
| 25 a 29 años               | 56,2        | 68,4        | 72,0        | 74,1        |
| 30 a 34 años               | 53,8        | 62,6        | 65,8        | 68,8        |
| 35 y más años              | 43,3        | 53,2        | 57,9        | 61,4        |
| <b>MUJERES</b>             | <b>43,4</b> | <b>56,5</b> | <b>62,2</b> | <b>73,5</b> |
| 20 años y menos            | 33,3        | 47,9        | 54,8        | 74,9        |
| 21 y 22 años               | 44,2        | 59,4        | 65,4        | 76,0        |
| 23 y 24 años               | 52,4        | 65,4        | 70,8        | 75,8        |
| 25 a 29 años               | 56,8        | 67,8        | 71,2        | 74,3        |
| 30 a 34 años               | 53,4        | 62,4        | 66,8        | 71,3        |
| 35 y más años              | 44,9        | 54,6        | 59,7        | 63,8        |

**F1.9. Tasa de afiliación de los graduados en Formación Profesional según la enseñanza, por sexo, comunidad autónoma y periodo de análisis. Graduados 2019-2020**

|                             | C.F. Grado Medio |             |             |             | C.F. Grado Superior |             |             |             |
|-----------------------------|------------------|-------------|-------------|-------------|---------------------|-------------|-------------|-------------|
|                             | Primer año       | Segundo año | Tercer año  | Cuarto año  | Primer año          | Segundo año | Tercer año  | Cuarto año  |
| <b>AMBOS SEXOS</b>          | <b>32,9</b>      | <b>46,2</b> | <b>61,7</b> | <b>70,4</b> | <b>45,1</b>         | <b>58,3</b> | <b>64,2</b> | <b>73,6</b> |
| Andalucía                   | 28,8             | 40,2        | 56,8        | 66,0        | 37,4                | 50,4        | 57,5        | 70,3        |
| Aragón                      | 35,8             | 47,8        | 64,8        | 73,5        | 47,6                | 59,0        | 64,8        | 73,0        |
| Asturias, Principado de     | 39,4             | 47,7        | 59,7        | 67,3        | 36,6                | 51,5        | 58,4        | 69,2        |
| Balears, Illes              | 31,1             | 46,9        | 61,7        | 70,5        | 43,0                | 59,1        | 66,1        | 75,5        |
| Canarias                    | 31,9             | 45,0        | 60,0        | 69,2        | 32,9                | 49,5        | 60,0        | 70,3        |
| Cantabria                   | 35,3             | 44,1        | 60,7        | 68,3        | 44,0                | 57,1        | 64,2        | 71,9        |
| Castilla y León             | 34,4             | 44,2        | 62,3        | 73,2        | 43,2                | 55,3        | 61,1        | 71,7        |
| Castilla - La Mancha        | 34,6             | 45,6        | 62,8        | 70,7        | 44,5                | 58,8        | 65,5        | 74,7        |
| Cataluña                    | 34,9             | 53,3        | 66,3        | 73,6        | 53,7                | 65,8        | 69,9        | 75,9        |
| Comunitat Valenciana        | 28,4             | 41,4        | 58,7        | 69,0        | 45,4                | 59,4        | 64,6        | 74,3        |
| Extremadura                 | 28,8             | 36,5        | 55,6        | 65,0        | 40,3                | 53,2        | 59,9        | 71,1        |
| Galicia                     | 37,9             | 46,5        | 62,1        | 69,3        | 43,2                | 54,3        | 60,8        | 71,3        |
| Madrid, Comunidad de        | 36,3             | 50,1        | 65,0        | 73,4        | 45,1                | 59,6        | 65,2        | 74,2        |
| Murcia, Región de           | 39,7             | 48,8        | 60,7        | 70,1        | 49,4                | 60,9        | 63,9        | 73,6        |
| Navarra, Comunidad Foral de | 29,4             | 44,7        | 63,9        | 71,5        | 54,0                | 66,0        | 71,7        | 80,7        |
| País Vasco                  | 29,8             | 45,7        | 63,1        | 72,9        | 50,8                | 64,2        | 70,6        | 78,5        |
| Rioja, La                   | 32,8             | 44,7        | 63,8        | 75,0        | 53,6                | 66,6        | 72,5        | 80,6        |
| Ceuta y Melilla             | 37,0             | 45,7        | 49,7        | 56,5        | 36,6                | 50,4        | 52,3        | 62,0        |
| <b>HOMBRES</b>              | <b>30,0</b>      | <b>44,5</b> | <b>61,9</b> | <b>71,0</b> | <b>46,9</b>         | <b>60,1</b> | <b>66,2</b> | <b>73,6</b> |
| Andalucía                   | 27,9             | 39,4        | 57,1        | 66,4        | 41,0                | 53,4        | 60,5        | 70,7        |
| Aragón                      | 33,7             | 47,7        | 64,8        | 75,5        | 48,6                | 58,8        | 65,3        | 71,2        |
| Asturias, Principado de     | 29,2             | 40,8        | 59,8        | 66,7        | 37,6                | 53,2        | 62,0        | 68,5        |
| Balears, Illes              | 24,8             | 42,2        | 59,9        | 70,0        | 40,6                | 57,7        | 65,7        | 74,7        |
| Canarias                    | 26,2             | 41,4        | 58,2        | 69,3        | 31,0                | 48,2        | 59,8        | 69,8        |
| Cantabria                   | 32,3             | 40,3        | 60,3        | 70,0        | 42,7                | 57,7        | 65,7        | 72,0        |
| Castilla y León             | 30,9             | 42,2        | 62,8        | 73,3        | 45,3                | 56,0        | 61,4        | 68,6        |
| Castilla - La Mancha        | 34,5             | 44,7        | 63,2        | 72,0        | 48,5                | 61,5        | 68,0        | 76,1        |
| Cataluña                    | 31,0             | 51,5        | 65,8        | 73,5        | 52,7                | 66,3        | 70,5        | 75,6        |
| Comunitat Valenciana        | 26,9             | 39,5        | 59,3        | 69,0        | 47,1                | 60,7        | 65,9        | 73,5        |
| Extremadura                 | 27,8             | 37,6        | 58,6        | 68,4        | 45,2                | 57,3        | 63,1        | 72,1        |
| Galicia                     | 35,5             | 45,1        | 61,3        | 69,4        | 46,7                | 57,6        | 64,0        | 71,1        |
| Madrid, Comunidad de        | 31,3             | 46,5        | 64,6        | 74,0        | 47,3                | 61,6        | 66,7        | 74,3        |
| Murcia, Región de           | 38,5             | 48,5        | 63,3        | 70,8        | 52,8                | 63,5        | 67,2        | 75,0        |
| Navarra, Comunidad Foral de | 28,4             | 44,8        | 65,1        | 75,9        | 57,5                | 66,9        | 74,7        | 82,3        |
| País Vasco                  | 26,8             | 44,9        | 63,7        | 74,7        | 51,5                | 66,0        | 73,6        | 79,3        |
| Rioja, La                   | 31,0             | 45,0        | 64,2        | 75,6        | 57,3                | 68,6        | 75,3        | 83,3        |
| Ceuta y Melilla             | 30,6             | 43,5        | 45,2        | 55,4        | 32,9                | 50,9        | 55,3        | 59,6        |
| <b>MUJERES</b>              | <b>36,0</b>      | <b>48,1</b> | <b>61,6</b> | <b>69,8</b> | <b>43,4</b>         | <b>56,5</b> | <b>62,2</b> | <b>73,5</b> |
| Andalucía                   | 29,8             | 41,0        | 56,4        | 65,6        | 34,5                | 48,0        | 55,1        | 70,0        |
| Aragón                      | 38,3             | 48,0        | 64,8        | 71,1        | 46,1                | 59,3        | 64,2        | 75,4        |
| Asturias, Principado de     | 48,3             | 53,9        | 59,6        | 67,8        | 35,6                | 49,8        | 54,7        | 70,0        |
| Balears, Illes              | 37,9             | 52,0        | 63,7        | 71,0        | 44,9                | 60,2        | 66,4        | 76,2        |
| Canarias                    | 36,9             | 48,1        | 61,5        | 69,2        | 34,5                | 50,6        | 60,1        | 70,7        |
| Cantabria                   | 38,2             | 47,9        | 61,0        | 66,7        | 45,1                | 56,5        | 62,9        | 71,7        |
| Castilla y León             | 38,5             | 46,4        | 61,6        | 73,1        | 40,9                | 54,5        | 60,7        | 75,2        |
| Castilla - La Mancha        | 34,7             | 46,5        | 62,3        | 69,2        | 40,6                | 56,1        | 63,1        | 73,4        |
| Cataluña                    | 39,3             | 55,4        | 66,7        | 73,7        | 54,6                | 65,3        | 69,3        | 76,3        |
| Comunitat Valenciana        | 30,0             | 43,5        | 58,0        | 69,0        | 43,8                | 58,2        | 63,2        | 75,1        |
| Extremadura                 | 29,8             | 35,3        | 52,6        | 61,5        | 35,7                | 49,4        | 56,8        | 70,1        |
| Galicia                     | 40,7             | 48,2        | 63,1        | 69,1        | 39,6                | 50,9        | 57,5        | 71,6        |
| Madrid, Comunidad de        | 42,0             | 54,2        | 65,5        | 72,7        | 42,8                | 57,5        | 63,6        | 74,0        |
| Murcia, Región de           | 40,9             | 49,1        | 58,1        | 69,4        | 46,5                | 58,8        | 61,1        | 72,4        |
| Navarra, Comunidad Foral de | 30,6             | 44,6        | 62,3        | 65,6        | 49,7                | 64,8        | 68,0        | 78,8        |
| País Vasco                  | 34,4             | 47,0        | 62,0        | 70,0        | 49,7                | 61,4        | 65,8        | 77,1        |
| Rioja, La                   | 35,1             | 44,4        | 63,2        | 74,2        | 49,7                | 64,4        | 69,5        | 77,8        |
| Ceuta y Melilla             | 43,5             | 47,8        | 54,3        | 57,6        | 38,4                | 50,2        | 50,8        | 63,2        |

**F1.10. Distribución de las bases de cotización (euros) de los afiliados por cuenta ajena con jornada a tiempo completo en el tercer año tras la graduación por enseñanza, sexo y comunidad autónoma. Graduados en Ciclos Formativos de Grado Medio en 2019-2020**

(continúa)

| C.F. Grado Medio            |                                 |                                |               |                                |                                |
|-----------------------------|---------------------------------|--------------------------------|---------------|--------------------------------|--------------------------------|
|                             | Límite inferior segundo quintil | Límite inferior tercer quintil | Media         | Límite inferior cuarto quintil | Límite inferior quinto quintil |
| <b>AMBOS SEXOS</b>          | <b>15.769</b>                   | <b>18.079</b>                  | <b>20.680</b> | <b>20.829</b>                  | <b>24.553</b>                  |
| Andalucía                   | 15.286                          | 16.816                         | 19.109        | 19.348                         | 22.299                         |
| Aragón                      | 16.419                          | 19.120                         | 21.022        | 21.575                         | 24.609                         |
| Asturias, Principado de     | 16.208                          | 18.475                         | 21.058        | 21.535                         | 24.879                         |
| Balears, Illes              | 16.791                          | 19.200                         | 21.148        | 21.784                         | 25.048                         |
| Canarias                    | 15.480                          | 16.903                         | 19.352        | 19.322                         | 22.647                         |
| Cantabria                   | 16.073                          | 17.825                         | 20.914        | 21.202                         | 24.983                         |
| Castilla y León             | 15.813                          | 17.727                         | 20.109        | 20.115                         | 23.787                         |
| Castilla - La Mancha        | 15.972                          | 17.961                         | 20.756        | 20.610                         | 24.440                         |
| Cataluña                    | 16.074                          | 19.327                         | 21.802        | 22.231                         | 26.054                         |
| Comunitat Valenciana        | 15.861                          | 17.793                         | 19.939        | 19.940                         | 23.019                         |
| Extremadura                 | 15.376                          | 16.356                         | 18.033        | 18.016                         | 20.613                         |
| Galicia                     | 15.624                          | 17.510                         | 20.143        | 20.326                         | 23.640                         |
| Madrid, Comunidad de        | 16.053                          | 18.728                         | 20.650        | 20.870                         | 24.034                         |
| Murcia, Región de           | 15.624                          | 17.353                         | 19.599        | 19.746                         | 22.829                         |
| Navarra, Comunidad Foral de | 17.670                          | 21.100                         | 23.247        | 24.459                         | 27.227                         |
| País Vasco                  | 17.178                          | 21.205                         | 24.829        | 25.699                         | 31.388                         |
| Rioja, La                   | 16.040                          | 18.521                         | 20.947        | 20.973                         | 24.685                         |
| Ceuta y Melilla             | 17.342                          | 21.187                         | 22.326        | 24.846                         | 25.254                         |
| <b>HOMBRES</b>              | <b>16.048</b>                   | <b>18.767</b>                  | <b>21.305</b> | <b>21.315</b>                  | <b>25.191</b>                  |
| Andalucía                   | 15.624                          | 17.422                         | 19.690        | 19.994                         | 22.997                         |
| Aragón                      | 17.169                          | 19.822                         | 21.565        | 21.814                         | 25.089                         |
| Asturias, Principado de     | 16.440                          | 20.056                         | 21.899        | 22.228                         | 26.419                         |
| Balears, Illes              | 16.759                          | 18.736                         | 20.945        | 21.508                         | 24.459                         |
| Canarias                    | 15.624                          | 17.338                         | 19.426        | 19.395                         | 22.073                         |
| Cantabria                   | 16.408                          | 19.754                         | 22.287        | 22.186                         | 26.249                         |
| Castilla y León             | 16.336                          | 18.540                         | 20.965        | 20.952                         | 24.816                         |
| Castilla - La Mancha        | 16.500                          | 19.000                         | 21.655        | 21.349                         | 25.650                         |
| Cataluña                    | 16.267                          | 19.673                         | 22.328        | 22.656                         | 26.809                         |
| Comunitat Valenciana        | 16.185                          | 18.282                         | 20.621        | 20.729                         | 23.719                         |
| Extremadura                 | 15.624                          | 16.780                         | 18.500        | 18.628                         | 21.000                         |
| Galicia                     | 15.759                          | 18.388                         | 20.858        | 21.120                         | 24.245                         |
| Madrid, Comunidad de        | 16.198                          | 18.729                         | 21.022        | 20.867                         | 24.414                         |
| Murcia, Región de           | 16.023                          | 18.530                         | 20.617        | 20.680                         | 23.869                         |
| Navarra, Comunidad Foral de | 18.559                          | 22.210                         | 24.098        | 24.817                         | 27.688                         |
| País Vasco                  | 17.881                          | 21.573                         | 25.128        | 26.388                         | 31.513                         |
| Rioja, La                   | 17.238                          | 19.686                         | 21.590        | 21.546                         | 24.780                         |
| Ceuta y Melilla             | 19.576                          | 22.348                         | 23.072        | 24.864                         | 25.090                         |
| <b>MUJERES</b>              | <b>15.624</b>                   | <b>17.266</b>                  | <b>19.809</b> | <b>19.939</b>                  | <b>23.644</b>                  |
| Andalucía                   | 15.120                          | 16.255                         | 18.320        | 18.114                         | 21.312                         |
| Aragón                      | 15.962                          | 18.219                         | 20.195        | 20.609                         | 23.834                         |
| Asturias, Principado de     | 16.038                          | 17.489                         | 20.178        | 19.934                         | 23.973                         |
| Balears, Illes              | 16.800                          | 19.607                         | 21.377        | 22.293                         | 25.544                         |
| Canarias                    | 15.345                          | 16.539                         | 19.281        | 19.243                         | 23.408                         |
| Cantabria                   | 15.922                          | 17.054                         | 19.389        | 19.189                         | 22.998                         |
| Castilla y León             | 15.624                          | 16.747                         | 18.903        | 18.667                         | 22.575                         |
| Castilla - La Mancha        | 15.624                          | 16.752                         | 19.516        | 19.596                         | 23.393                         |
| Cataluña                    | 15.986                          | 18.772                         | 21.066        | 21.527                         | 25.170                         |
| Comunitat Valenciana        | 15.624                          | 17.058                         | 18.962        | 18.999                         | 22.055                         |
| Extremadura                 | 15.120                          | 15.715                         | 17.299        | 16.759                         | 19.223                         |
| Galicia                     | 15.382                          | 16.664                         | 19.175        | 19.117                         | 23.091                         |
| Madrid, Comunidad de        | 15.977                          | 18.660                         | 20.162        | 20.871                         | 23.808                         |
| Murcia, Región de           | 15.130                          | 16.312                         | 18.197        | 18.013                         | 21.234                         |
| Navarra, Comunidad Foral de | 16.454                          | 18.930                         | 21.442        | 21.157                         | 24.980                         |
| País Vasco                  | 15.896                          | 20.157                         | 24.126        | 24.358                         | 31.236                         |
| Rioja, La                   | 15.624                          | 16.877                         | 19.762        | 19.014                         | 23.046                         |
| Ceuta y Melilla             | 15.901                          | 19.300                         | 21.466        | 21.947                         | 25.456                         |

**F1.10. Distribución de las bases de cotización (euros) de los afiliados por cuenta ajena con jornada a tiempo completo en el tercer año tras la graduación por enseñanza, sexo y comunidad autónoma. Graduados en Ciclos Formativos de Grado Superior en 2019-2020**

(conclusión)

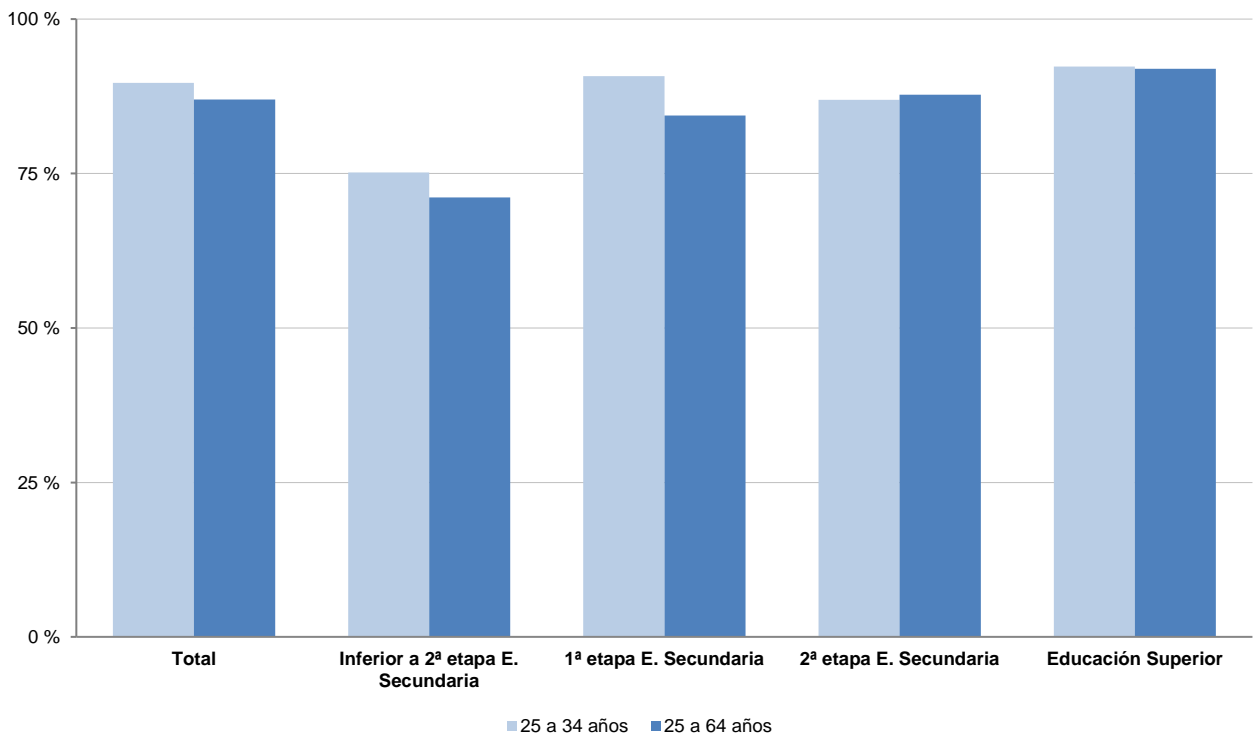
| C.F. Grado Superior         |                                 |                                |               |                                |                                |
|-----------------------------|---------------------------------|--------------------------------|---------------|--------------------------------|--------------------------------|
|                             | Límite inferior segundo quintil | Límite inferior tercer quintil | Media         | Límite inferior cuarto quintil | Límite inferior quinto quintil |
| <b>AMBOS SEXOS</b>          | <b>16.676</b>                   | <b>19.843</b>                  | <b>22.985</b> | <b>23.000</b>                  | <b>27.855</b>                  |
| Andalucía                   | 15.720                          | 18.329                         | 21.323        | 21.287                         | 25.264                         |
| Aragón                      | 17.723                          | 20.255                         | 22.863        | 22.998                         | 27.212                         |
| Asturias, Principado de     | 16.920                          | 20.361                         | 23.839        | 23.586                         | 29.099                         |
| Balears, Illes              | 17.006                          | 19.862                         | 22.162        | 22.588                         | 25.653                         |
| Canarias                    | 15.527                          | 17.256                         | 20.301        | 19.920                         | 23.867                         |
| Cantabria                   | 16.674                          | 19.597                         | 23.271        | 22.940                         | 29.000                         |
| Castilla y León             | 16.805                          | 19.475                         | 22.707        | 22.631                         | 27.857                         |
| Castilla - La Mancha        | 16.208                          | 18.673                         | 21.684        | 21.229                         | 26.196                         |
| Cataluña                    | 17.905                          | 21.400                         | 24.365        | 24.747                         | 29.165                         |
| Comunitat Valenciana        | 16.759                          | 19.494                         | 22.372        | 22.005                         | 26.799                         |
| Extremadura                 | 15.624                          | 17.342                         | 20.143        | 19.896                         | 23.671                         |
| Galicia                     | 16.228                          | 18.522                         | 22.151        | 21.821                         | 26.323                         |
| Madrid, Comunidad de        | 17.100                          | 20.163                         | 23.370        | 23.419                         | 28.370                         |
| Murcia, Región de           | 16.050                          | 18.682                         | 21.604        | 21.210                         | 25.616                         |
| Navarra, Comunidad Foral de | 19.786                          | 23.250                         | 26.070        | 26.012                         | 31.157                         |
| País Vasco                  | 18.791                          | 22.796                         | 26.358        | 27.013                         | 32.585                         |
| Rioja, La                   | 17.428                          | 20.045                         | 23.122        | 23.000                         | 27.727                         |
| Ceuta y Melilla             | 16.327                          | 19.552                         | 22.336        | 24.493                         | 25.920                         |
| <b>HOMBRES</b>              | <b>17.510</b>                   | <b>20.828</b>                  | <b>24.186</b> | <b>24.211</b>                  | <b>29.568</b>                  |
| Andalucía                   | 16.425                          | 19.381                         | 22.382        | 22.134                         | 26.877                         |
| Aragón                      | 18.613                          | 21.031                         | 23.753        | 23.901                         | 28.035                         |
| Asturias, Principado de     | 18.027                          | 21.935                         | 25.516        | 25.137                         | 32.089                         |
| Balears, Illes              | 17.660                          | 20.154                         | 23.057        | 23.128                         | 26.598                         |
| Canarias                    | 15.720                          | 17.873                         | 20.758        | 20.400                         | 24.070                         |
| Cantabria                   | 17.468                          | 21.124                         | 24.456        | 24.000                         | 30.890                         |
| Castilla y León             | 17.625                          | 20.568                         | 23.946        | 24.000                         | 30.362                         |
| Castilla - La Mancha        | 17.284                          | 19.964                         | 22.884        | 22.596                         | 27.610                         |
| Cataluña                    | 18.726                          | 22.283                         | 25.612        | 25.920                         | 31.004                         |
| Comunitat Valenciana        | 17.510                          | 20.413                         | 23.457        | 23.096                         | 28.331                         |
| Extremadura                 | 16.071                          | 18.535                         | 21.282        | 20.999                         | 25.018                         |
| Galicia                     | 17.113                          | 20.000                         | 23.425        | 23.335                         | 27.600                         |
| Madrid, Comunidad de        | 18.000                          | 21.100                         | 24.588        | 24.921                         | 30.448                         |
| Murcia, Región de           | 17.359                          | 19.804                         | 22.787        | 22.329                         | 27.087                         |
| Navarra, Comunidad Foral de | 21.080                          | 24.783                         | 27.695        | 27.273                         | 33.626                         |
| País Vasco                  | 19.646                          | 23.545                         | 27.155        | 27.936                         | 33.699                         |
| Rioja, La                   | 18.636                          | 21.237                         | 24.322        | 24.706                         | 29.301                         |
| Ceuta y Melilla             | 17.342                          | 22.124                         | 22.448        | 24.864                         | 25.920                         |
| <b>MUJERES</b>              | <b>15.885</b>                   | <b>18.396</b>                  | <b>21.325</b> | <b>21.452</b>                  | <b>25.409</b>                  |
| Andalucía                   | 15.386                          | 17.299                         | 20.000        | 20.322                         | 23.987                         |
| Aragón                      | 16.367                          | 18.871                         | 21.257        | 21.138                         | 24.900                         |
| Asturias, Principado de     | 16.177                          | 17.844                         | 21.109        | 21.114                         | 25.554                         |
| Balears, Illes              | 16.470                          | 19.425                         | 21.336        | 22.170                         | 25.054                         |
| Canarias                    | 15.154                          | 16.649                         | 19.850        | 19.350                         | 23.544                         |
| Cantabria                   | 16.200                          | 18.197                         | 21.935        | 21.300                         | 25.906                         |
| Castilla y León             | 15.708                          | 17.865                         | 20.685        | 20.539                         | 24.547                         |
| Castilla - La Mancha        | 15.545                          | 17.266                         | 20.019        | 19.712                         | 23.996                         |
| Cataluña                    | 16.983                          | 20.437                         | 22.776        | 23.449                         | 26.941                         |
| Comunitat Valenciana        | 16.055                          | 18.232                         | 20.925        | 20.776                         | 24.435                         |
| Extremadura                 | 15.120                          | 16.240                         | 18.446        | 17.962                         | 21.471                         |
| Galicia                     | 15.620                          | 17.187                         | 20.190        | 19.536                         | 23.494                         |
| Madrid, Comunidad de        | 16.320                          | 19.079                         | 21.674        | 21.822                         | 25.400                         |
| Murcia, Región de           | 15.624                          | 17.237                         | 20.190        | 19.812                         | 23.528                         |
| Navarra, Comunidad Foral de | 17.483                          | 20.805                         | 23.220        | 23.631                         | 27.363                         |
| País Vasco                  | 17.687                          | 21.122                         | 24.376        | 24.991                         | 30.096                         |
| Rioja, La                   | 16.500                          | 18.963                         | 21.314        | 21.209                         | 24.679                         |
| Ceuta y Melilla             | 16.000                          | 17.652                         | 22.236        | 22.956                         | 28.243                         |

**F1.11. Porcentaje de ocupados entre 16 y 74 años por nivel de formación alcanzado, según el tiempo dedicado a trabajar en determinadas tareas en el empleo principal. Año 2022**

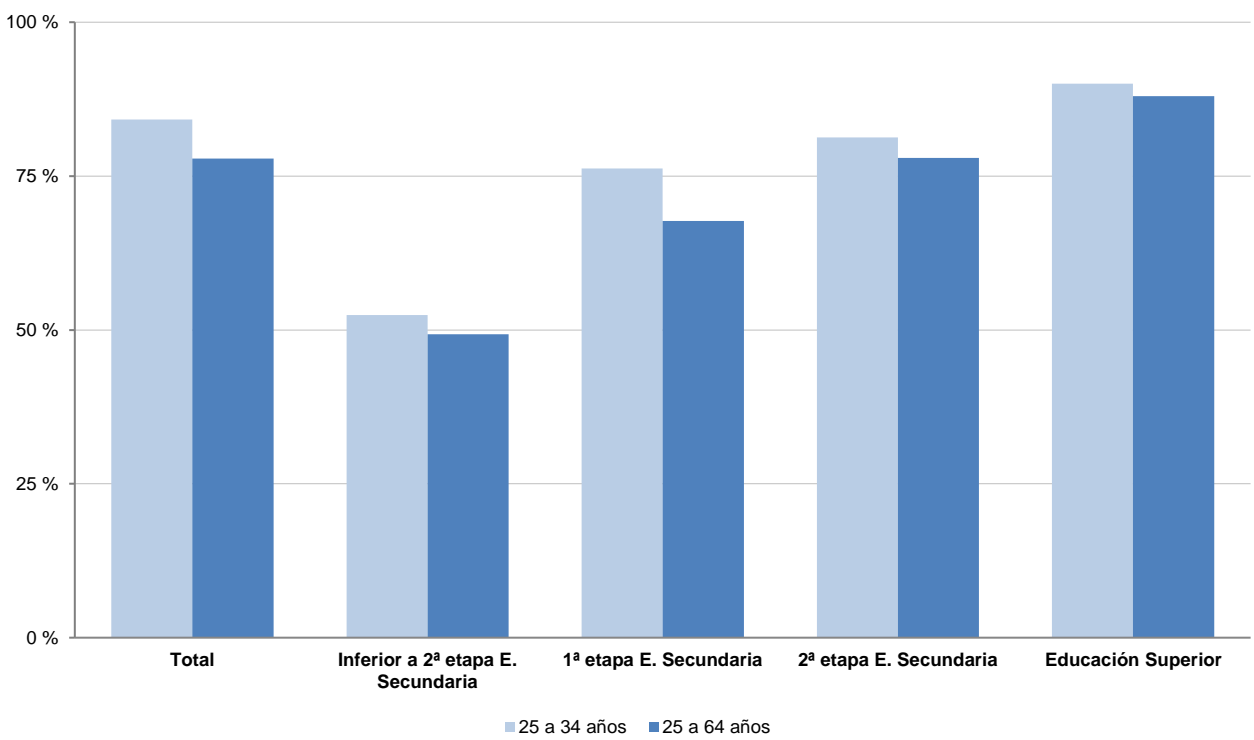
|  | Total        | Educación secundaria primera etapa e inferior | Educación secundaria segunda etapa | Educación superior |
|--|--------------|---|------------------------------------|--------------------|
| <b>Trabajar con dispositivos digitales</b>                             |              |   |                                    |                    |
| <b>Total</b>   | <b>100,0</b> | <b>100,0</b>                                  | <b>100,0</b>                       | <b>100,0</b>       |
| La mitad o más   | 41,9         | 15,2  | 33,7                               | 63,5               |
| Menos de la mitad  | 56,6         | 82,8  | 64,7                               | 35,2               |
| No sabe/ No contesta   | 1,6          | 2,0   | 1,6                                | 1,3                |
| <b>Leer manuales y documentos técnicos relacionados con el trabajo</b> |              |   |                                    |                    |
| <b>Total</b>   | <b>100,0</b> | <b>100,0</b>                                  | <b>100,0</b>                       | <b>100,0</b>       |
| La mitad o más   | 11,9         | 3,6   | 8,1                                | 19,3               |
| Menos de la mitad  | 83,7         | 92,7  | 87,6                               | 75,7               |
| No sabe/ No contesta   | 4,4          | 3,7   | 4,3                                | 4,9                |
| <b>Realizar cálculos relativamente complejos</b>                       |              |   |                                    |                    |
| <b>Total</b>   | <b>100,0</b> | <b>100,0</b>                                  | <b>100,0</b>                       | <b>100,0</b>       |
| La mitad o más   | 10,3         | 4,4   | 7,9                                | 15,3               |
| Menos de la mitad  | 86,6         | 92,6  | 89,3                               | 81,3               |
| No sabe/ No contesta   | 3,2          | 3,0   | 2,8                                | 3,4                |
| <b>Realizar esfuerzos físicos</b>                                      |              |   |                                    |                    |
| <b>Total</b>   | <b>100,0</b> | <b>100,0</b>                                  | <b>100,0</b>                       | <b>100,0</b>       |
| La mitad o más   | 26,6         | 44,2  | 32,1                               | 12,4               |
| Menos de la mitad  | 71,9         | 53,9  | 66,4                               | 86,4               |
| No sabe/ No contesta   | 1,5          | 1,9   | 1,4                                | 1,2                |
| <b>Realizar tareas que requieren destreza con los dedos</b>            |              |   |                                    |                    |
| <b>Total</b>   | <b>100,0</b> | <b>100,0</b>                                  | <b>100,0</b>                       | <b>100,0</b>       |
| La mitad o más   | 18,9         | 25,0  | 21,3                               | 13,7               |
| Menos de la mitad  | 79,2         | 72,5  | 77,0                               | 84,7               |
| No sabe/ No contesta   | 1,9          | 2,5   | 1,8                                | 1,6                |
| <b>Interactuar con personas de la misma empresa u organización</b>     |              |   |                                    |                    |
| <b>Total</b>   | <b>100,0</b> | <b>100,0</b>                                  | <b>100,0</b>                       | <b>100,0</b>       |
| La mitad o más   | 46,7         | 38,9  | 48,2                               | 50,9               |
| Menos de la mitad  | 50,3         | 57,3  | 48,9                               | 46,6               |
| No sabe/ No contesta   | 3,0          | 3,8   | 2,9                                | 2,5                |
| <b>Interactuar con personas externas a la empresa u organización</b>   |              |   |                                    |                    |
| <b>Total</b>   | <b>100,0</b> | <b>100,0</b>                                  | <b>100,0</b>                       | <b>100,0</b>       |
| La mitad o más   | 43,7         | 32,2  | 44,9                               | 50,6               |
| Menos de la mitad  | 53,5         | 64,1  | 52,4                               | 47,2               |
| No sabe/ No contesta   | 2,8          | 3,7   | 2,6                                | 2,3                |
| <b>Asesorar, formar o enseñar a otras personas</b>                     |              |   |                                    |                    |
| <b>Total</b>   | <b>100,0</b> | <b>100,0</b>                                  | <b>100,0</b>                       | <b>100,0</b>       |
| La mitad o más   | 15,1         | 6,9   | 10,4                               | 23,0               |
| Menos de la mitad  | 81,7         | 89,2  | 86,3                               | 74,3               |
| No sabe/ No contesta   | 3,2          | 3,9   | 3,3                                | 2,7                |

F1.12. Tasas de actividad según nivel de formación, por grupo de edad. Año 2023

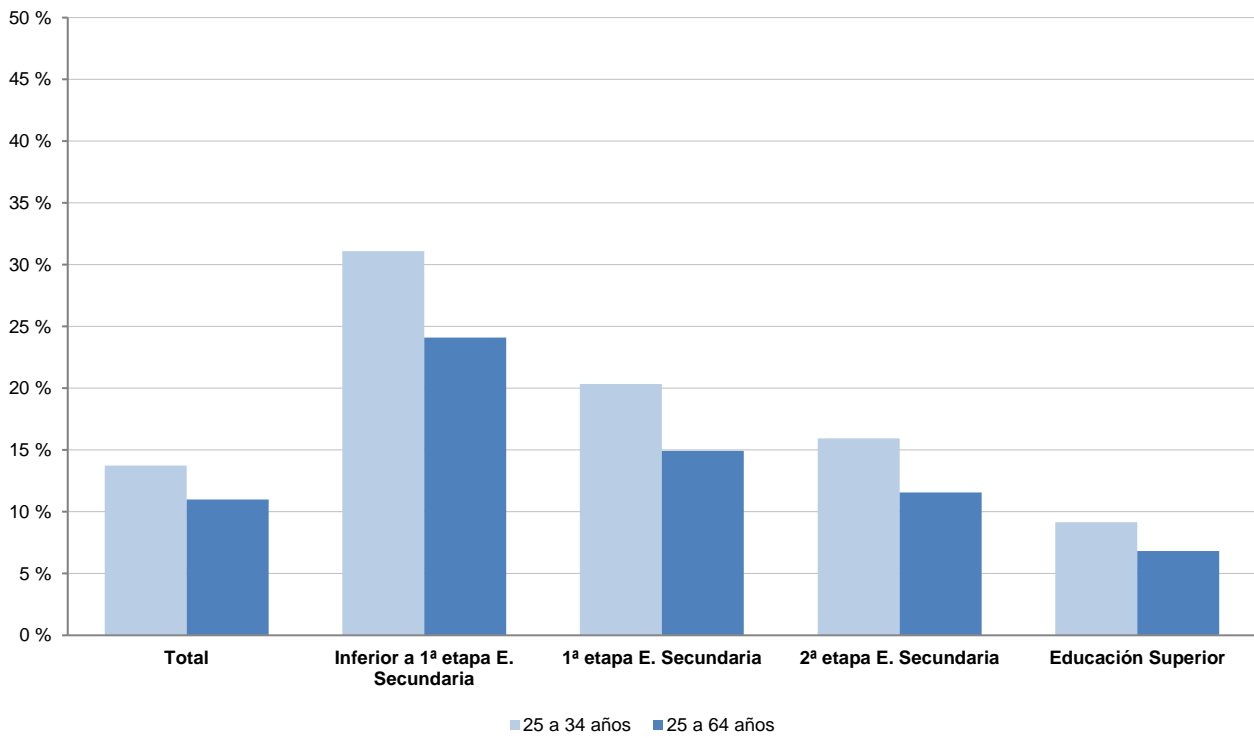
Hombres



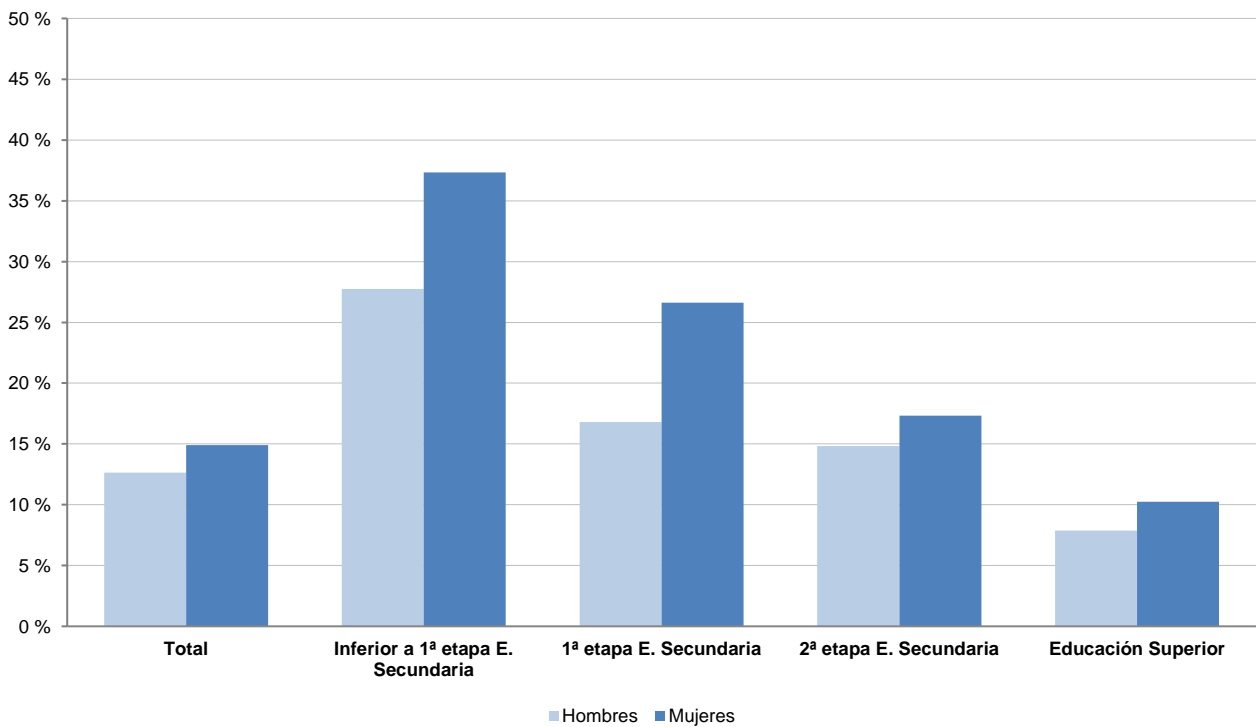
Mujeres



F1.13. Tasas de paro según nivel de formación por grupo de edad. Año 2023

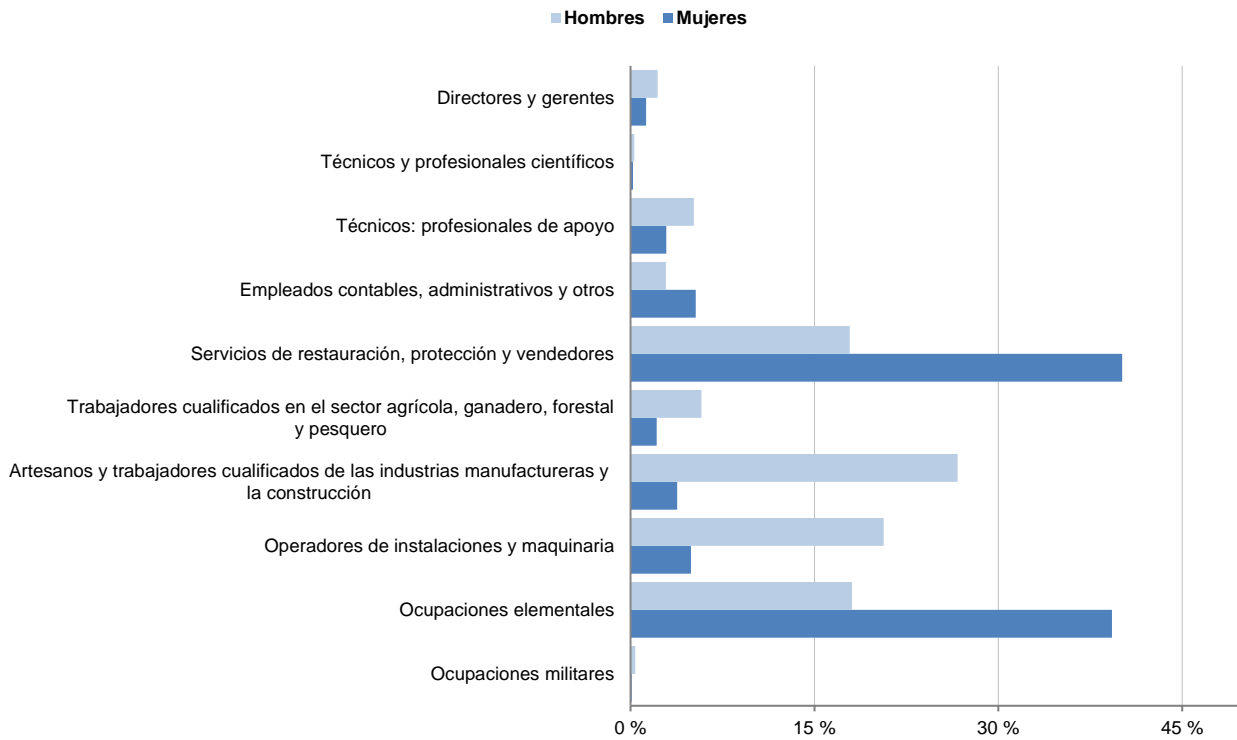


F1.14. Tasas de paro del grupo de edad de 25-34 años según nivel de formación por sexo. Año 2023

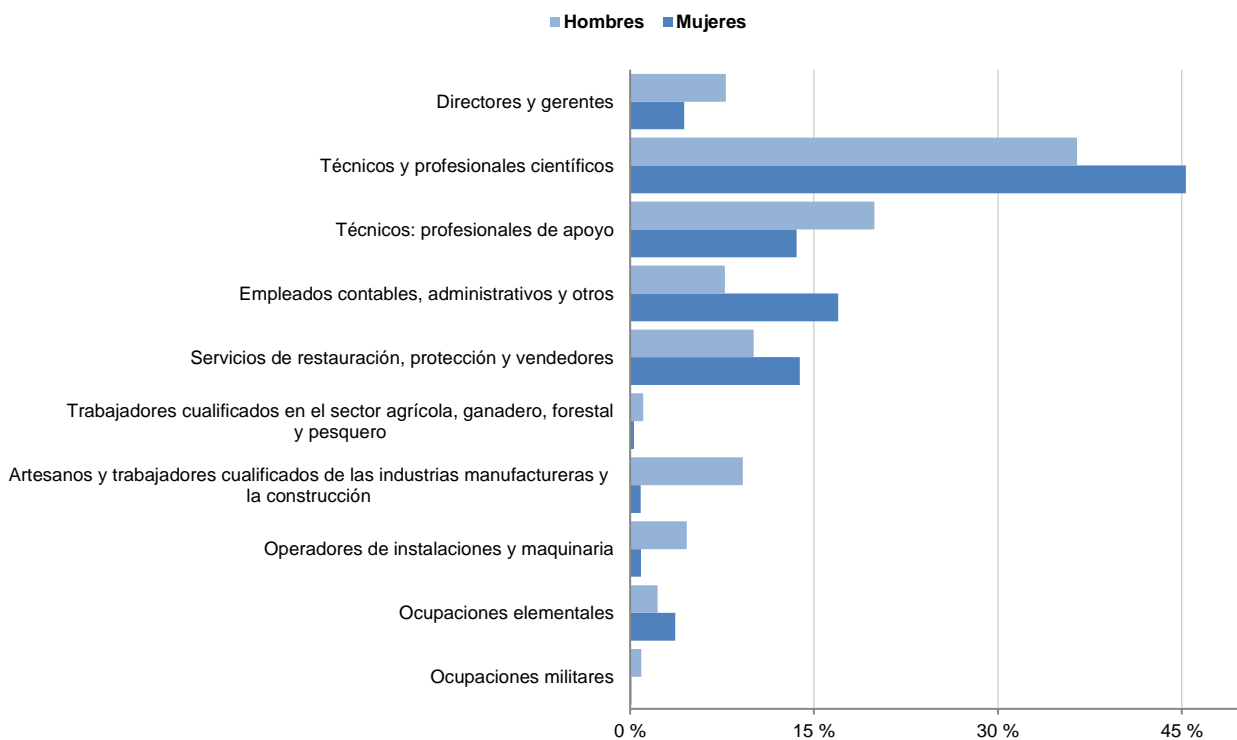




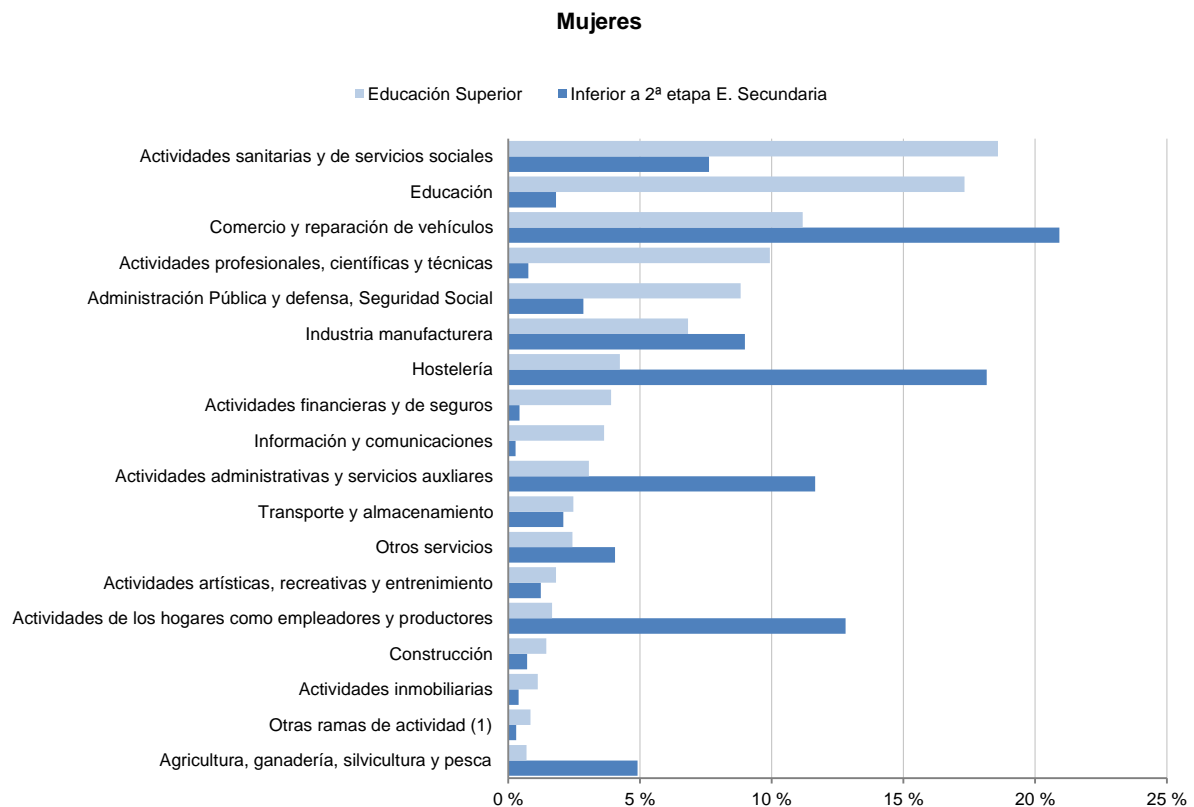
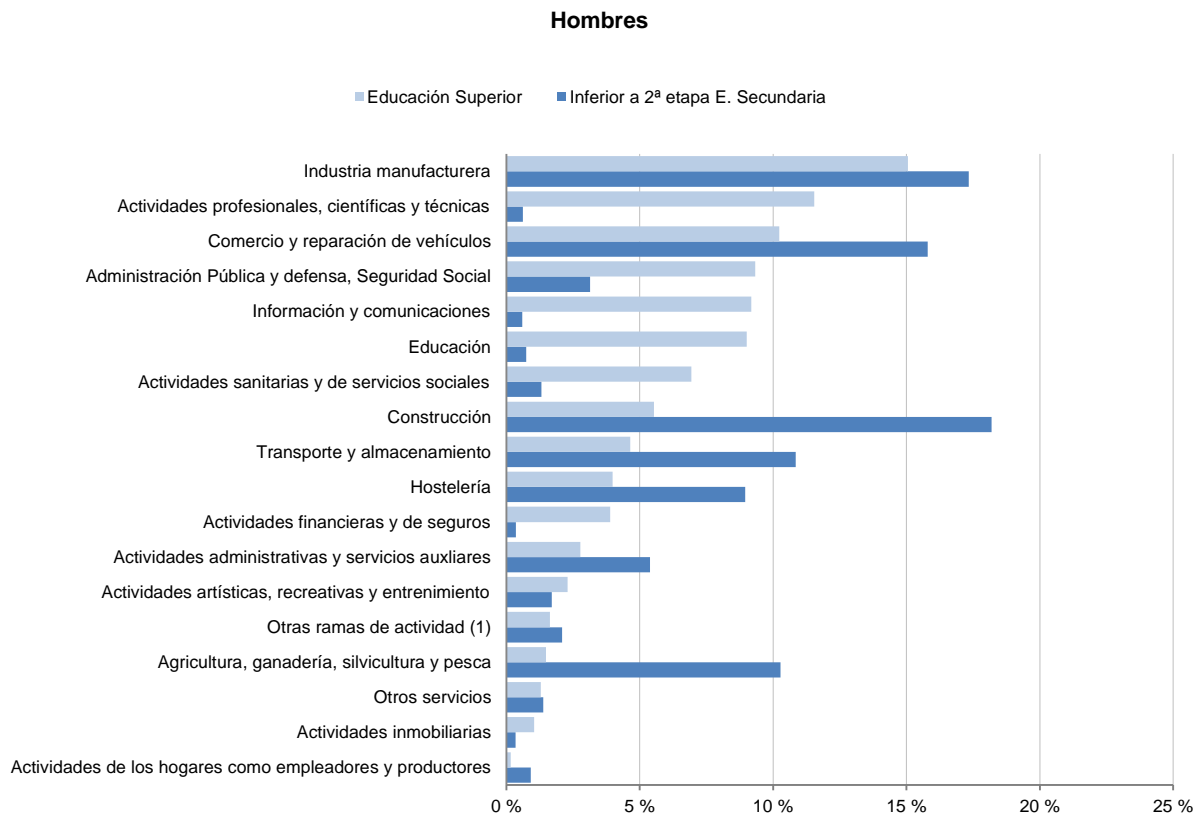
**F1.15. Distribución porcentual de los ocupados con nivel de formación Inferior a 2ª etapa de E. Secundaria según ocupación, por sexo. Año 2023**



**F1.16. Distribución porcentual de los ocupados con nivel de formación de E. Superior, según ocupación, por sexo. Año 2023**

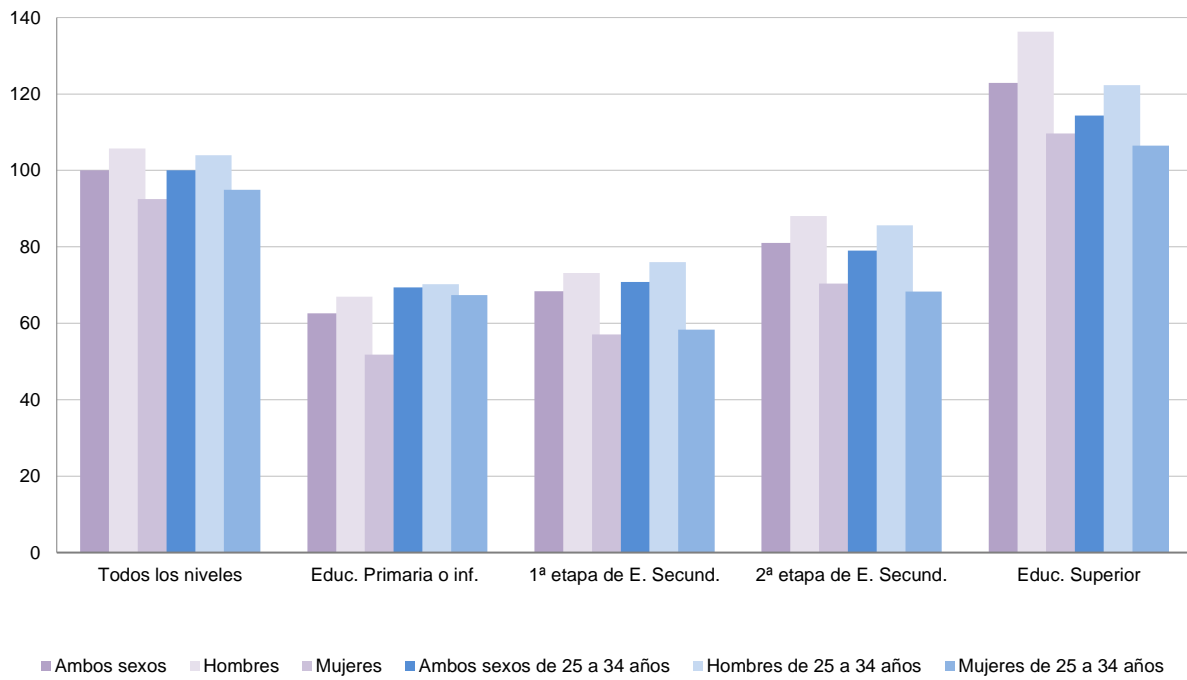


F1.17. Distribución porcentual de los ocupados según rama de actividad, por nivel de formación. Año 2023



(1) "Otras ramas de actividad" es el conjunto de las actividades: "Actividades de organizaciones y organismos extraterritoriales", "Industrias extractivas", "Suministro de agua, actividades de saneamiento, gestión de residuos y descontaminación" y "Suministro de energía eléctrica, gas, vapor y aire acondicionado".

F1.18. Índices de salarios brutos anuales, por sexo y nivel de formación. Total de asalariados y jóvenes de 25 a 34 años (1). Año 2022



Nota: salario anual medio de todos los niveles = 100

(1) Asalariados a tiempo completo durante el año anterior a la entrevista.