

B2. LOS SERVICIOS COMPLEMENTARIOS

B2.0. Contenido, notas explicativas y fuentes de información

Se presenta en este capítulo información estadística relativa a los servicios complementarios escolares en el curso 2021-2022. Para cada servicio complementario (comedor, residencia y transporte) se proporciona el número y tipo de centros que lo ofertan y el alumnado usuario por enseñanza que cursa. También se ofrece información sobre la relación entre la oferta de servicios complementarios de los centros y el tamaño del municipio donde está ubicado.

Se facilitan las siguientes precisiones técnicas sobre los datos estadísticos de este capítulo:

- Los *tipos de centro* utilizados corresponden a los definidos en el Capítulo B1 dedicado a los centros docentes, incluyéndose además las residencias escolares de la Administración Educativa, “*Escuelas Hogar*”, que no imparten enseñanza.
- Se considera que *un centro oferta un servicio complementario* en cualquiera de las siguientes situaciones: el centro gestiona directamente el servicio; el servicio es gestionado a través de un contrato de servicios; gestión de las asociaciones de madres y padres de alumnos y gestión directa de la Administración Educativa.
- La *clasificación por tamaño de municipio* de los centros de enseñanzas de Régimen General no universitarias se realiza atendiendo a la población de cada municipio según el Padrón de Habitantes a 1 de enero de 2022 del INE. La única excepción corresponde a las comunidades autónomas de Principado de Asturias, Galicia y Región de Murcia, donde la clasificación se ha realizado teniendo en cuenta la entidad singular, en lugar del municipio. En el caso de que un centro docente tenga unidades escolares en distintos municipios (centros rurales agrupados), a efectos de este tratamiento estadístico, se ha incluido en el municipio cabecera del centro.

Fuentes de información:

- *Estadística de las Enseñanzas no universitarias*. Curso 2021-2022. S.G. de Estadística y Estudios del Ministerio de Educación, Formación Profesional y Deportes.

B2.1. Número de centros que ofertan cada servicio complementario, por titularidad y tipo de centro

	COMEDOR (1)		RESIDENCIA (2)		TRANSPORTE (3)	
	Nº Centros	% Centros	Nº Centros	% Centros	Nº Centros	% Centros
TODOS LOS CENTROS						
TOTAL	17.368	64,4	292	1,2	6.966	25,8
Centros E. Infantil	5.645	74,8	3	0,0	99	1,3
Centros E. Primaria	7.659	74,9	6	0,1	3.124	30,6
Centros E. Primaria y ESO	1.735	83,6	13	0,7	476	22,9
Centros ESO y/o Bachillerato y/o FP	471	9,3	86	2,0	2.346	46,3
Centros E. Primaria, ESO y Bach./ FP	1.446	90,6	46	2,9	517	32,4
Centros Específicos E. Especial	412	86,6	47	11,6	404	84,9
Escuelas Hogar			91	100,0		
CENTROS PÚBLICOS						
TOTAL	10.702	58,6	152	1,0	5.829	31,9
Centros E. Infantil	2.466	67,6	0	0,0	40	1,1
Centros E. Primaria	7.281	74,8	3	0,0	3.049	31,3
Centros E. Primaria y ESO	407	70,9	2	0,4	277	48,3
Centros ESO y/o Bachillerato y/o FP	354	8,7	53	1,5	2.276	55,7
Centros E. Primaria, ESO y Bach./ FP	6	66,7	0	0,0	4	44,4
Centros Específicos E. Especial	188	95,4	28	22,0	183	92,9
Escuelas Hogar			66	100,0		
CENTROS PRIVADOS						
TOTAL	6.666	76,3	140	1,6	1.137	13,0
Centros E. Infantil	3.179	81,5	3	0,1	59	1,5
Centros E. Primaria	378	78,1	3	0,6	75	15,5
Centros E. Primaria y ESO	1.328	88,4	11	0,7	199	13,2
Centros ESO y/o Bachillerato y/o FP	117	12,0	33	3,4	70	7,2
Centros E. Primaria, ESO y Bach./ FP	1.440	90,7	46	2,9	513	32,3
Centros Específicos E. Especial	224	80,3	19	6,8	221	79,2
Escuelas Hogar			25	100,0		

(1) En Cataluña no está disponible la información del servicio de comedor para los centros que imparten E. Infantil (exclusivamente).

(2) En la Comunitat Valenciana no se dispone de información del servicio de residencia para los centros públicos y en Cataluña es incompleta.

(3) En Cataluña la información del servicio de transporte escolar es incompleta para los centros públicos de E. Primaria y no está disponible para los centros que imparten E. Infantil (exclusivamente).

B2.2. Número de centros que ofertan servicios complementarios, por tipo de centro. Centros Públicos

	TOTAL	Centros E. Infantil (1)	Centros E. Primaria	Centros E. Primaria y ESO	Centros ESO y/o Bachillerato y/o FP	Centros E. Primaria, ESO y Bach./ FP	Centros Específicos E. Especial	Escuelas Hogar
COMEDOR ESCOLAR								
TOTAL	10.702	2.466	7.281	407	354	6	188	-
Andalucía	2.370	722	1.438	154	43	0	13	-
Aragón	397	163	199	22	5	0	8	-
Asturias, Principado de	255	77	157	13	3	0	5	-
Balears, Illes	274	99	171	2	1	0	1	-
Canarias	563	82	437	24	10	1	9	-
Cantabria	132	6	122	1	1	0	2	-
Castilla y León	660	157	459	18	14	0	12	-
Castilla-La Mancha	555	155	388	0	1	0	11	-
Cataluña	890	..	755	47	46	3	39	-
Comunitat Valenciana	1.057	53	946	6	22	1	29	-
Extremadura	299	76	209	0	7	0	7	-
Galicia	904	254	511	61	64	0	14	-
Madrid, Comunidad de	1.244	411	766	31	10	0	26	-
Murcia, Región de	298	63	225	3	0	0	7	-
Navarra, Comunidad Foral de	218	84	118	9	6	0	1	-
País Vasco	483	31	318	13	119	1	1	-
Rioja, La	84	26	52	3	2	0	1	-
Ceuta	11	2	8	0	0	0	1	-
Melilla	8	5	2	0	0	0	1	-
RESIDENCIA ESCOLAR (2)								
TOTAL (1)	152	0	3	2	53	0	28	66
Andalucía	36	0	0	0	0	0	0	36
Aragón	6	0	0	0	1	0	3	2
Asturias, Principado de	6	0	0	2	2	0	0	2
Balears, Illes	0	0	0	0	0	0	0	0
Canarias	16	0	0	0	3	0	0	13
Cantabria	1	0	0	0	1	0	0	0
Castilla y León	24	0	0	0	14	0	5	5
Castilla-La Mancha	10	0	2	0	4	0	4	0
Cataluña	7	..	0	0	5	0	2	0
Comunitat Valenciana
Extremadura	24	0	1	0	10	0	5	8
Galicia	15	0	0	0	7	0	8	0
Madrid, Comunidad de	2	0	0	0	1	0	1	0
Murcia, Región de	0	0	0	0	0	0	0	0
Navarra, Comunidad Foral de	0	0	0	0	0	0	0	0
País Vasco	4	0	0	0	4	0	0	0
Rioja, La	1	0	0	0	1	0	0	0
Ceuta	0	0	0	0	0	0	0	0
Melilla	0	0	0	0	0	0	0	0
TRANSPORTE ESCOLAR (3)								
TOTAL	5.829	40	3.049	277	2.276	4	183	-
Andalucía	1.268	13	534	109	596	0	16	-
Aragón	186	0	88	10	80	0	8	-
Asturias, Principado de	203	2	125	14	57	0	5	-
Balears, Illes	129	0	72	0	56	0	1	-
Canarias	552	3	348	25	164	1	11	-
Cantabria	125	2	84	1	36	0	2	-
Castilla y León	534	1	306	18	197	0	12	-
Castilla-La Mancha	382	0	206	2	163	0	11	-
Cataluña	298	..	136	9	111	2	40	-
Comunitat Valenciana	396	2	199	0	166	0	29	-
Extremadura	216	2	79	0	128	0	7	-
Galicia	763	14	466	64	207	0	12	-
Madrid, Comunidad de	181	0	69	7	89	0	16	-
Murcia, Región de	195	0	97	2	88	0	8	-
Navarra, Comunidad Foral de	108	0	58	8	41	0	1	-
País Vasco	250	1	159	7	81	1	1	-
Rioja, La	36	0	18	1	16	0	1	-
Ceuta	1	0	0	0	0	0	1	-
Melilla	6	0	5	0	0	0	1	-

(1) El Total no se corresponde con el total nacional al no disponer de la información de todas las CCAA.

(2) En Cataluña la información del servicio de residencia es incompleta para los centros de la administración educativa.

(3) En Cataluña la información del servicio de transporte escolar es incompleta para los centros públicos de E. Primaria.

B2.3. Número de centros que ofertan servicios complementarios, por tipo de centro. Centros Privados

	TOTAL	Centros E. Infantil (1)	Centros E. Primaria	Centros E. Primaria y ESO	Centros ESO y/o Bachillerato y/o FP	Centros E. Primaria, ESO y Bach./ FP	Centros Específicos E. Especial	Escuelas Hogar
COMEDOR ESCOLAR								
TOTAL	6.666	3.179	378	1.328	117	1.440	224	-
Andalucía	1.970	1.558	42	172	10	166	22	-
Aragón	184	78	10	44	7	38	7	-
Asturias, Principado de	65	6	0	30	0	24	5	-
Balears, Illes	193	80	10	59	0	39	5	-
Canarias	200	131	8	27	4	28	2	-
Cantabria	68	13	10	23	0	17	5	-
Castilla y León	239	46	13	69	12	83	16	-
Castilla-La Mancha	215	105	14	53	5	29	9	-
Cataluña	679	..	100	259	26	234	60	-
Comunitat Valenciana	398	21	34	179	11	147	6	-
Extremadura	81	11	4	32	2	21	11	-
Galicia	400	180	22	95	12	69	22	-
Madrid, Comunidad de	1.393	760	70	139	13	369	42	-
Murcia, Región de	152	60	6	40	1	42	3	-
Navarra, Comunidad Foral de	71	18	17	10	4	19	3	-
País Vasco	296	79	12	87	9	104	5	-
Rioja, La	57	29	5	10	1	11	1	-
Ceuta	1	1	0	0	0	0	0	-
Melilla	4	3	1	0	0	0	0	-
RESIDENCIA ESCOLAR								
TOTAL	140	3	3	11	33	46	19	25
Andalucía	25	0	0	0	0	0	0	25
Aragón	6	0	1	0	3	1	1	0
Asturias, Principado de	3	0	0	1	0	1	1	0
Balears, Illes	2	0	0	0	0	1	1	0
Canarias	0	0	0	0	0	0	0	0
Cantabria	4	0	0	0	0	3	1	0
Castilla y León	24	0	1	4	8	8	3	0
Castilla-La Mancha	5	0	0	1	2	2	0	0
Cataluña	13	..	0	1	3	4	5	0
Comunitat Valenciana	2	0	0	0	0	2	0	0
Extremadura	5	0	0	0	2	2	1	0
Galicia	18	2	0	0	8	8	0	0
Madrid, Comunidad de	26	1	1	4	3	13	4	0
Murcia, Región de	1	0	0	0	0	1	0	0
Navarra, Comunidad Foral de	3	0	0	0	1	0	2	0
País Vasco	2	0	0	0	2	0	0	0
Rioja, La	1	0	0	0	1	0	0	0
Ceuta	0	0	0	0	0	0	0	0
Melilla	0	0	0	0	0	0	0	0
TRANSPORTE ESCOLAR								
TOTAL	1.137	59	75	199	70	513	221	-
Andalucía	148	5	10	17	8	67	41	-
Aragón	28	0	1	3	5	13	6	-
Asturias, Principado de	36	2	0	7	1	22	4	-
Balears, Illes	17	1	0	4	0	7	5	-
Canarias	31	2	4	3	3	17	2	-
Cantabria	16	0	1	5	0	6	4	-
Castilla y León	35	3	0	2	5	15	10	-
Castilla-La Mancha	29	2	2	4	3	5	13	-
Cataluña	184	..	14	46	4	70	50	-
Comunitat Valenciana	41	0	7	2	3	18	11	-
Extremadura	23	0	0	6	0	7	10	-
Galicia	132	19	8	33	6	44	22	-
Madrid, Comunidad de	228	19	16	23	10	131	29	-
Murcia, Región de	23	2	3	1	1	12	4	-
Navarra, Comunidad Foral de	34	3	5	7	4	12	3	-
País Vasco	125	0	4	36	15	64	6	-
Rioja, La	6	1	0	0	2	2	1	-
Ceuta	0	0	0	0	0	0	0	-
Melilla	1	0	0	0	0	1	0	-

(1) El Total no se corresponde con el total nacional al no disponer de la información para Cataluña.

B2.4. Porcentaje de centros que ofertan comedor escolar, por tipo de centro y titularidad

	TOTAL	Centros E. Infantil (1)	Centros E. Primaria	Centros E. Primaria y ESO	Centros ESO y/o Bachillerato y/o FP	Centros E. Primaria, ESO y Bach./ FP	Centros Específicos E. Especial
TODOS LOS CENTROS							
TOTAL	64,4	74,8	74,9	83,6	9,3	90,6	86,6
Andalucía	70,7	94,4	80,6	65,9	4,9	68,9	58,3
Aragón	67,6	80,1	71,6	93,0	8,5	100,0	100,0
Asturias, Principado de	65,0	93,3	72,7	97,7	2,8	96,0	90,9
Balears, Illes	74,1	92,7	79,0	91,0	1,1	100,0	66,7
Canarias	65,4	93,4	79,3	58,0	6,1	69,0	57,9
Cantabria	68,0	63,3	92,3	96,0	1,4	100,0	87,5
Castilla y León	66,5	93,1	74,2	91,6	8,9	100,0	100,0
Castilla-La Mancha	52,3	62,5	61,0	80,3	2,2	85,3	83,3
Cataluña	49,4	..	49,7	85,7	9,6	97,1	97,1
Comunitat Valenciana	52,4	8,7	94,8	96,4	6,9	83,1	77,8
Extremadura	42,4	34,7	52,0	94,1	5,7	87,5	94,7
Galicia	71,6	75,0	84,1	95,1	22,4	98,6	100,0
Madrid, Comunidad de	81,5	91,0	98,8	98,3	4,7	98,9	98,6
Murcia, Región de	54,7	76,4	58,8	66,2	0,7	84,0	83,3
Navarra, Comunidad Foral de	69,0	91,9	76,3	90,5	11,6	100,0	80,0
País Vasco	66,2	32,2	97,9	99,0	45,4	100,0	60,0
Rioja, La	77,5	88,7	91,9	100,0	9,4	100,0	100,0
Ceuta	32,4	42,9	47,1	0,0	0,0	0,0	100,0
Melilla	34,3	80,0	20,0	0,0	0,0	0,0	100,0
CENTROS PUBLICOS							
TOTAL	58,6	67,6	74,8	70,9	8,7	66,7	95,4
Andalucía	63,7	88,6	82,5	60,2	4,8	-	81,3
Aragón	60,8	73,4	70,6	81,5	4,4	-	100,0
Asturias, Principado de	64,2	92,8	73,0	92,9	3,8	-	100,0
Balears, Illes	66,0	88,4	78,4	100,0	1,2	-	100,0
Canarias	64,2	92,1	80,3	85,7	4,9	100,0	81,8
Cantabria	64,4	40,0	92,4	100,0	1,8	-	100,0
Castilla y León	62,0	92,4	73,8	85,7	5,8	-	100,0
Castilla-La Mancha	46,9	56,2	60,3	0,0	0,4	-	100,0
Cataluña	37,7	..	46,7	52,2	7,6	60,0	97,5
Comunitat Valenciana	61,7	17,4	95,2	100,0	5,8	100,0	96,7
Extremadura	38,1	32,8	51,7	-	4,9	-	100,0
Galicia	68,2	71,3	84,5	95,3	22,3	-	100,0
Madrid, Comunidad de	73,1	79,0	99,2	96,9	2,8	0,0	100,0
Murcia, Región de	50,6	82,9	59,2	60,0	0,0	-	87,5
Navarra, Comunidad Foral de	66,9	92,3	74,2	90,0	9,4	-	50,0
País Vasco	63,1	12,4	99,7	100,0	65,7	100,0	100,0
Rioja, La	70,6	86,7	91,2	100,0	7,1	-	100,0
Ceuta	42,3	100,0	47,1	-	0,0	-	100,0
Melilla	30,8	100,0	15,4	-	0,0	-	100,0
CENTROS PRIVADOS							
TOTAL	76,3	81,5	78,1	88,4	12,0	90,7	80,3
Andalucía	81,5	97,3	45,7	72,0	5,0	68,9	50,0
Aragón	89,3	98,7	100,0	100,0	25,0	100,0	100,0
Asturias, Principado de	68,4	100,0	0,0	100,0	0,0	96,0	83,3
Balears, Illes	89,8	98,8	90,9	90,8	0,0	100,0	62,5
Canarias	69,0	94,2	47,1	45,0	16,0	68,3	25,0
Cantabria	76,4	86,7	90,9	95,8	0,0	100,0	83,3
Castilla y León	83,3	95,8	92,9	93,2	23,1	100,0	100,0
Castilla-La Mancha	74,4	75,0	87,5	82,8	22,7	85,3	69,2
Cataluña	82,8	..	93,5	97,0	17,9	97,9	96,8
Comunitat Valenciana	37,4	3,9	85,0	96,2	10,8	83,1	40,0
Extremadura	72,3	57,9	66,7	94,1	11,8	87,5	91,7
Galicia	80,6	80,7	75,9	95,0	23,1	98,6	100,0
Madrid, Comunidad de	90,9	99,1	94,6	98,6	9,6	99,2	97,7
Murcia, Región de	65,2	70,6	46,2	66,7	4,8	84,0	75,0
Navarra, Comunidad Foral de	76,3	90,0	94,4	90,9	18,2	100,0	100,0
País Vasco	71,8	85,9	66,7	98,9	8,9	100,0	55,6
Rioja, La	90,5	90,6	100,0	100,0	25,0	100,0	100,0
Ceuta	9,1	20,0	-	0,0	-	0,0	-
Melilla	44,4	60,0	50,0	0,0	-	0,0	-

(1) El Total no se corresponde con el total nacional al no disponer de la información para Cataluña.

B2.5. Porcentaje de centros que ofertan transporte escolar, por tipo de centro y titularidad

	TOTAL	Centros E. Infantil (1)	Centros E. Primaria (2)	Centros E. Primaria y ESO	Centros ESO y/o Bachillerato y/o FP	Centros E. Primaria, ESO y Bach./ FP	Centros Específicos E. Especial
TODOS LOS CENTROS							
TOTAL	25,8	1,3	30,6	22,9	46,3	32,4	84,9
Andalucía	23,1	0,7	29,6	25,5	55,6	27,8	95,0
Aragón	24,9	0,0	30,5	18,3	59,9	34,2	93,3
Asturias, Principado de	48,6	4,5	57,9	47,7	54,2	88,0	81,8
Balears, Illes	23,2	0,5	31,4	6,0	60,2	17,9	66,7
Canarias	50,0	2,2	62,7	31,8	72,9	42,9	68,4
Cantabria	48,0	6,7	59,4	24,0	50,7	35,3	75,0
Castilla y León	42,1	1,8	48,1	21,1	69,2	18,1	78,6
Castilla-La Mancha	27,9	0,5	31,6	9,1	60,6	14,7	100,0
Cataluña	15,2	..	8,7	15,4	15,3	29,5	88,2
Comunitat Valenciana	15,7	0,2	19,9	1,0	35,3	10,1	88,9
Extremadura	26,6	0,8	19,3	17,6	80,5	29,2	89,5
Galicia	49,1	5,7	74,8	59,1	62,8	62,9	94,4
Madrid, Comunidad de	12,6	1,5	10,0	17,3	20,4	35,1	65,2
Murcia, Región de	26,5	1,2	25,4	4,6	63,1	24,0	100,0
Navarra, Comunidad Foral de	33,9	2,7	35,6	71,4	52,3	63,2	80,0
País Vasco	31,9	0,3	48,4	42,6	34,0	61,9	70,0
Rioja, La	23,1	1,6	29,0	7,7	56,3	18,2	100,0
Ceuta	2,7	0,0	0,0	0,0	0,0	0,0	100,0
Melilla	20,0	0,0	33,3	0,0	0,0	100,0	100,0
CENTROS PUBLICOS							
TOTAL	31,9	1,1	31,3	48,3	55,7	44,4	92,9
Andalucía	34,1	1,6	30,6	42,6	67,1	-	100,0
Aragón	28,5	0,0	31,2	37,0	70,2	-	100,0
Asturias, Principado de	51,1	2,4	58,1	100,0	71,3	-	100,0
Balears, Illes	31,1	0,0	33,0	0,0	68,3	-	100,0
Canarias	62,9	3,4	64,0	89,3	80,4	100,0	100,0
Cantabria	61,0	13,3	63,6	100,0	65,5	-	100,0
Castilla y León	50,1	0,6	49,2	85,7	82,1	-	100,0
Castilla-La Mancha	32,3	0,0	32,0	100,0	64,7	-	100,0
Cataluña	12,6	..	8,4	10,0	18,3	40,0	100,0
Comunitat Valenciana	23,1	0,7	20,0	0,0	44,0	0,0	96,7
Extremadura	27,5	0,9	19,6	-	90,1	-	100,0
Galicia	57,5	3,9	77,0	100,0	72,1	-	85,7
Madrid, Comunidad de	10,6	0,0	8,9	21,9	25,4	0,0	61,5
Murcia, Región de	33,1	0,0	25,5	40,0	73,3	-	100,0
Navarra, Comunidad Foral de	33,1	0,0	36,5	80,0	64,1	-	50,0
País Vasco	32,7	0,4	49,8	53,8	44,8	100,0	100,0
Rioja, La	30,3	0,0	31,6	33,3	57,1	-	100,0
Ceuta	3,8	0,0	0,0	-	0,0	-	100,0
Melilla	23,1	0,0	38,5	-	0,0	-	100,0
CENTROS PRIVADOS							
TOTAL	13,0	1,5	15,5	13,2	7,2	32,3	79,2
Andalucía	6,1	0,3	10,9	7,1	4,0	27,8	93,2
Aragón	13,6	0,0	10,0	6,8	17,9	34,2	85,7
Asturias, Principado de	37,9	33,3	0,0	23,3	3,7	88,0	66,7
Balears, Illes	7,9	1,2	0,0	6,2	0,0	17,9	62,5
Canarias	10,7	1,4	23,5	5,0	12,0	41,5	25,0
Cantabria	18,0	0,0	9,1	20,8	0,0	35,3	66,7
Castilla y León	12,2	6,3	0,0	2,7	9,6	18,1	62,5
Castilla-La Mancha	10,0	1,4	12,5	6,3	13,6	14,7	100,0
Cataluña	22,4	..	13,1	17,2	2,8	29,3	80,6
Comunitat Valenciana	3,8	0,0	17,5	1,1	2,9	10,2	73,3
Extremadura	20,5	0,0	0,0	17,6	0,0	29,2	83,3
Galicia	26,6	8,5	27,6	33,0	11,5	62,9	100,0
Madrid, Comunidad de	14,9	2,5	21,6	16,3	7,4	35,2	67,4
Murcia, Región de	9,9	2,4	23,1	1,7	4,8	24,0	100,0
Navarra, Comunidad Foral de	36,6	15,0	27,8	63,6	18,2	63,2	100,0
País Vasco	30,3	0,0	22,2	40,9	14,9	61,5	66,7
Rioja, La	9,5	3,1	0,0	0,0	50,0	18,2	100,0
Ceuta	0,0	0,0	-	0,0	-	0,0	-
Melilla	11,1	0,0	0,0	0,0	-	100,0	-

(1) El Total no se corresponde con el total nacional al no disponer de la información para Cataluña.

(2) En Cataluña la información es incompleta para los centros públicos de E. Primaria.

B2.6. Porcentaje de centros que ofertan servicios complementarios por tamaño de municipio y tipo de centro

	TOTAL (1)	Centros E. Infantil (2)	Centros E. Primaria (3)	Centros E. Primaria y ESO	Centros ESO y/o Bachillerato y/o FP	Centros E. Primaria, ESO y Bach./ FP	Centros Específicos E. Especial
PORCENTAJE DE CENTROS CON COMEDOR ESCOLAR							
TODOS LOS CENTROS							
TOTAL	64,4	74,8	74,9	83,6	9,3	90,6	86,6
Hasta 1.000 habitantes	47,3	46,7	45,1	69,6	35,9	91,7	90,9
De 1.001 a 2.000 habitantes	52,6	43,4	61,8	65,9	15,6	100,0	100,0
De 2.001 a 5.000 habitantes	57,8	59,3	74,3	80,6	11,5	88,6	90,0
De 5.001 a 10.000 habitantes	60,0	70,3	77,0	84,0	9,7	87,5	87,5
De 10.001 a 25.000 habitantes	61,7	71,3	75,4	82,9	9,3	84,7	73,1
De 25.001 a 100.000 habitantes	64,0	68,0	80,8	87,1	7,7	89,7	84,7
De 100.001 a 500.000 habitantes	68,5	79,9	87,6	83,1	6,8	89,7	87,1
Más de 500.000 habitantes	71,8	75,4	90,0	95,4	10,0	95,4	93,2
CENTROS PÚBLICOS							
TOTAL	58,6	67,6	74,8	70,9	8,7	66,7	95,4
Hasta 1.000 habitantes	46,1	44,0	45,0	68,5	34,3	-	100,0
De 1.001 a 2.000 habitantes	52,1	43,3	61,9	64,3	14,5	100,0	100,0
De 2.001 a 5.000 habitantes	57,6	63,4	74,5	77,9	9,7	100,0	100,0
De 5.001 a 10.000 habitantes	56,6	70,7	76,7	78,6	8,0	-	100,0
De 10.001 a 25.000 habitantes	57,2	75,0	75,3	59,5	8,5	0,0	91,7
De 25.001 a 100.000 habitantes	61,0	78,2	81,4	71,7	6,2	0,0	94,6
De 100.001 a 500.000 habitantes	65,5	80,6	88,4	71,7	7,5	100,0	98,2
Más de 500.000 habitantes	68,7	89,0	89,4	91,3	10,6	50,0	92,9
CENTROS PRIVADOS							
TOTAL	76,3	81,5	78,1	88,4	12,0	90,7	80,3
Hasta 1.000 habitantes	80,0	85,2	66,7	87,5	50,0	91,7	83,3
De 1.001 a 2.000 habitantes	67,7	54,5	55,6	100,0	33,3	100,0	100,0
De 2.001 a 5.000 habitantes	75,4	72,6	66,7	88,4	50,0	87,9	88,9
De 5.001 a 10.000 habitantes	76,8	79,7	82,0	85,3	27,5	87,5	81,3
De 10.001 a 25.000 habitantes	77,1	79,8	78,2	86,8	16,5	85,2	57,1
De 25.001 a 100.000 habitantes	74,8	75,0	68,9	89,0	15,3	90,0	73,0
De 100.001 a 500.000 habitantes	75,9	90,2	76,5	84,7	5,3	89,6	78,9
Más de 500.000 habitantes	79,6	85,1	94,2	95,7	9,1	95,6	93,3
PORCENTAJE DE CENTROS CON TRANSPORTE ESCOLAR							
TODOS LOS CENTROS							
TOTAL	25,8	1,3	30,6	22,9	46,3	32,4	84,9
Hasta 1.000 habitantes	37,8	1,7	42,6	71,9	75,6	91,7	100,0
De 1.001 a 2.000 habitantes	36,8	0,7	43,4	53,8	85,1	83,3	100,0
De 2.001 a 5.000 habitantes	37,1	1,0	42,5	41,2	73,1	80,0	90,0
De 5.001 a 10.000 habitantes	36,4	2,0	37,9	30,6	68,5	60,7	100,0
De 10.001 a 25.000 habitantes	29,9	1,4	32,6	17,8	59,7	38,8	94,2
De 25.001 a 100.000 habitantes	23,6	1,6	25,5	12,1	46,1	29,7	86,1
De 100.001 a 500.000 habitantes	18,1	1,2	19,6	11,4	27,0	31,0	83,3
Más de 500.000 habitantes	10,4	0,9	9,1	12,5	10,3	22,7	73,8
CENTROS PÚBLICOS							
TOTAL	31,9	1,1	31,3	48,3	55,7	44,4	92,9
Hasta 1.000 habitantes	37,7	1,3	42,8	72,4	80,0	-	100,0
De 1.001 a 2.000 habitantes	39,7	0,5	43,5	54,0	87,6	100,0	100,0
De 2.001 a 5.000 habitantes	40,5	0,8	42,9	45,1	75,6	100,0	0,0
De 5.001 a 10.000 habitantes	43,1	1,8	38,8	46,4	71,8	-	100,0
De 10.001 a 25.000 habitantes	40,3	1,3	33,3	38,1	65,3	0,0	100,0
De 25.001 a 100.000 habitantes	33,1	1,5	26,2	35,8	53,3	0,0	89,2
De 100.001 a 500.000 habitantes	25,2	0,6	20,1	20,8	37,6	0,0	96,4
Más de 500.000 habitantes	12,2	0,9	8,4	13,0	16,0	0,0	89,3
CENTROS PRIVADOS							
TOTAL	13,0	1,5	15,5	13,2	7,2	32,3	79,2
Hasta 1.000 habitantes	40,0	7,4	11,1	62,5	37,5	91,7	100,0
De 1.001 a 2.000 habitantes	40,3	4,5	33,3	50,0	44,4	80,0	100,0
De 2.001 a 5.000 habitantes	28,6	2,4	30,3	30,2	18,2	78,8	100,0
De 5.001 a 10.000 habitantes	22,8	2,4	20,0	26,7	33,3	60,7	100,0
De 10.001 a 25.000 habitantes	13,9	1,5	14,5	14,4	10,1	39,0	89,3
De 25.001 a 100.000 habitantes	11,2	1,7	12,3	9,2	7,9	29,8	82,5
De 100.001 a 500.000 habitantes	12,0	1,5	12,6	10,1	3,6	31,1	73,7
Más de 500.000 habitantes	10,1	1,0	14,6	12,5	2,3	22,8	68,0

(1) El Total no se corresponde con el total nacional al no disponer de información completa para Cataluña.

(2) En Cataluña no se dispone de información de servicios complementarios para los centros que imparten E. Infantil (exclusivamente).

(3) En Cataluña la información del servicio de transporte escolar es incompleta para los centros públicos de E. Primaria.

B2.7. Porcentaje de centros que ofertan servicios complementarios por tamaño de municipio. Centros Públicos

	% de centros con comedor escolar						% de centros con transporte escolar					
	Total	Hasta 2.000 hab.	De 2.001 a 10.000 hab.	De 10.001 a 25.000 hab.	De 25.001 a 100.000 hab.	Más de 100.000 hab.	Total	Hasta 2.000 hab.	De 2.001 a 10.000 hab.	De 10.001 a 25.000 hab.	De 25.001 a 100.000 hab.	Más de 100.000 hab.
CENTROS DE E. INFANTIL (1)												
TOTAL	67,6	43,7	66,2	75,0	78,2	83,4	1,1	0,9	1,2	1,3	1,5	0,7
Andalucía	88,6	65,5	89,6	94,9	89,3	93,1	1,6	0,0	1,4	1,3	2,7	2,3
Aragón	73,4	63,9	86,4	80,0	100,0	95,0	0,0	0,0	0,0	0,0	0,0	0,0
Asturias, Principado de	92,8	88,9	92,3	100,0	100,0	92,3	2,4	0,0	0,0	25,0	0,0	3,8
Balears, Illes	88,4	80,0	84,4	84,2	92,9	92,9	0,0	0,0	0,0	0,0	0,0	0,0
Canarias	92,1	33,3	88,9	89,5	94,7	100,0	3,4	0,0	0,0	10,5	5,3	0,0
Cantabria	40,0	0,0	44,4	-	0,0	100,0	13,3	33,3	11,1	-	0,0	0,0
Castilla y León	92,4	74,4	96,6	100,0	100,0	100,0	0,6	0,0	0,0	0,0	3,6	0,0
Castilla-La Mancha	56,2	24,6	51,6	70,0	86,4	92,3	0,0	0,0	0,0	0,0	0,0	0,0
Cataluña
Comunitat Valenciana	17,4	4,0	7,7	17,4	31,4	37,1	0,7	0,0	1,0	0,0	1,4	0,0
Extremadura	32,8	10,5	40,3	77,8	67,9	100,0	0,9	0,0	1,4	0,0	3,6	0,0
Galicia	71,3	54,0	74,8	87,0	92,5	97,5	3,9	4,0	4,9	4,3	2,5	2,5
Madrid, Comunidad de	79,0	57,9	64,5	66,7	82,6	86,5	0,0	0,0	0,0	0,0	0,0	0,0
Murcia, Región de	82,9	50,0	83,3	87,0	81,5	100,0	0,0	0,0	0,0	0,0	0,0	0,0
Navarra, Comunidad Foral de	92,3	82,6	95,2	100,0	100,0	88,9	0,0	0,0	0,0	0,0	0,0	0,0
País Vasco	12,4	1,4	7,9	21,6	13,0	25,5	0,4	0,0	1,6	0,0	0,0	0,0
Rioja, La	86,7	66,7	85,7	100,0	-	100,0	0,0	0,0	0,0	0,0	-	0,0
Ceuta	100,0	-	-	-	100,0	-	0,0	-	-	-	0,0	-
Melilla	100,0	-	-	-	100,0	-	0,0	-	-	-	0,0	-
CENTROS DE E. PRIMARIA Y/O ESO (2)												
TOTAL	74,6	53,0	75,8	74,8	81,1	88,4	32,3	43,3	43,3	33,4	26,5	16,3
Andalucía	79,6	39,4	78,7	81,1	83,9	92,8	32,2	26,2	42,5	34,1	32,7	23,7
Aragón	71,5	36,3	88,7	97,1	92,9	98,8	31,7	20,2	39,2	37,1	64,3	15,7
Asturias, Principado de	74,2	59,8	78,6	70,0	78,3	98,1	60,7	81,1	73,8	30,0	39,1	19,2
Balears, Illes	78,6	60,0	77,8	80,0	75,9	87,0	32,7	0,0	33,3	37,5	44,3	15,2
Canarias	80,6	52,9	59,5	76,1	92,1	91,7	65,3	37,0	60,4	66,7	70,9	64,7
Cantabria	92,5	83,3	97,6	92,9	93,8	90,9	63,9	9,9	90,0	71,4	50,0	4,5
Castilla y León	74,2	55,7	82,2	84,2	90,7	99,0	50,4	46,6	62,9	34,2	22,1	25,8
Castilla-La Mancha	60,2	25,0	69,3	63,8	88,2	100,0	32,2	21,0	34,6	17,5	20,1	8,8
Cataluña	47,1	44,6	49,7	35,8	43,7	56,0	8,6	8,4	18,3	10,0	6,9	2,0
Comunitat Valenciana	95,2	79,6	95,8	97,5	98,1	98,7	19,9	4,5	21,8	34,4	23,2	11,1
Extremadura	51,7	25,7	66,7	78,3	85,2	78,8	19,6	9,7	24,0	17,4	4,9	21,2
Galicia	85,5	81,5	86,5	85,7	95,1	100,0	79,2	89,8	85,8	74,3	37,7	37,0
Madrid, Comunidad de	99,0	85,7	98,6	98,3	100,0	99,4	9,4	6,5	22,5	20,7	10,8	5,3
Murcia, Región de	59,2	37,2	66,7	62,2	60,3	77,1	25,7	19,5	45,2	19,4	17,9	0,0
Navarra, Comunidad Foral de	75,1	57,8	79,3	100,0	100,0	87,5	39,1	18,8	43,6	73,7	25,0	37,5
País Vasco	99,7	98,6	100,0	100,0	100,0	100,0	50,2	66,7	75,4	60,9	34,5	19,8
Rioja, La	91,7	69,2	94,1	100,0	-	100,0	31,7	61,5	37,5	44,4	-	4,8
Ceuta	47,1	-	-	-	47,1	-	0,0	-	-	-	0,0	-
Melilla	15,4	-	-	-	15,4	-	38,5	0,0	-	-	38,5	-
CENTROS DE ESO Y/O BACHILLERATO / FP												
TOTAL	8,7	20,9	8,8	8,5	6,2	8,5	55,7	85,1	73,6	65,3	53,3	30,7
Andalucía	4,8	0,0	1,7	2,9	6,5	7,9	67,1	93,3	74,9	83,5	69,8	46,0
Aragón	4,4	14,3	3,1	5,3	7,7	0,0	70,2	100,0	93,8	89,5	84,6	22,2
Asturias, Principado de	3,8	12,5	3,8	0,0	7,7	0,0	71,3	87,5	96,2	87,5	53,8	44,0
Balears, Illes	1,2	-	0,0	0,0	0,0	4,3	68,3	-	81,8	86,7	78,8	34,8
Canarias	4,9	-	3,7	7,7	1,7	6,4	80,4	-	100,0	92,3	85,0	64,1
Cantabria	1,8	0,0	5,9	0,0	0,0	0,0	65,5	50,0	76,5	80,0	64,3	41,7
Castilla y León	5,8	11,1	5,3	0,0	7,7	3,5	82,1	86,1	92,1	89,5	80,8	64,9
Castilla-La Mancha	0,4	0,0	1,1	0,0	0,0	0,0	64,7	95,2	71,0	56,5	60,3	36,8
Cataluña	7,6	33,3	10,5	1,7	2,7	11,4	18,3	50,0	39,8	17,5	13,3	5,7
Comunitat Valenciana	5,8	63,6	9,2	2,8	3,0	2,4	44,0	72,7	56,6	55,6	46,6	15,3
Extremadura	4,9	0,0	4,6	15,4	3,2	7,7	90,1	90,0	89,2	92,3	93,5	84,6
Galicia	22,3	32,8	20,6	34,3	13,0	11,4	72,1	85,2	86,3	82,9	44,4	40,0
Madrid, Comunidad de	2,8	-	4,0	4,2	2,7	2,6	25,4	-	80,0	58,3	36,0	12,3
Murcia, Región de	0,0	0,0	0,0	0,0	0,0	0,0	73,3	100,0	81,5	81,1	63,2	60,0
Navarra, Comunidad Foral de	9,4	66,7	8,3	0,0	0,0	0,0	64,1	83,3	62,5	84,6	100,0	38,9
País Vasco	65,7	75,0	80,0	57,7	57,1	70,8	44,8	75,0	74,3	51,9	31,0	25,0
Rioja, La	7,1	0,0	8,3	16,7	-	0,0	57,1	50,0	58,3	100,0	-	25,0
Ceuta	0,0	-	-	-	0,0	-	0,0	-	-	-	0,0	-
Melilla	0,0	-	-	-	0,0	-	0,0	-	-	-	0,0	-

(1) El Total no se corresponde con el total nacional al no disponer de la información para Cataluña.

(2) En Cataluña la información del servicio de transporte escolar es incompleta para los centros públicos de E. Primaria.

B2.8. Alumnado usuario de servicios complementarios por enseñanza

	Todos los Centros		Centros Públicos		Centros Privados	
	Usuarios	% sobre matriculados	Usuarios	% sobre matriculados	Usuarios	% sobre matriculados
COMEDOR ESCOLAR (2)						
TOTAL	2.098.203	27,1	1.148.313	22,3	949.890	36,9
Educación Infantil Primer Ciclo	249.357	67,9	122.127	65,1	127.230	70,8
Educación Infantil Segundo Ciclo	512.844	43,1	307.802	38,2	205.042	53,4
E. Primaria	1.086.230	38,8	666.654	35,2	419.576	46,3
Educación Especial	27.740	69,5	16.824	68,6	10.916	71,1
E. Secundaria Obligatoria	192.446	9,4	30.482	2,2	161.964	23,7
Bachillerato	23.867	3,6	880	0,2	22.987	12,3
Formación Profesional (1)	5.719	0,7	3.544	0,6	2.175	0,9
RESIDENCIA ESCOLAR (3)						
TOTAL	13.223	0,2	9.275	0,2	3.948	0,2
Educación Infantil Primer Ciclo	142	0,0	46	0,0	96	0,1
Educación Infantil Segundo Ciclo	63	0,0	24	0,0	39	0,0
E. Primaria	1.567	0,1	1.083	0,1	484	0,1
Educación Especial	851	2,5	489	2,7	362	2,4
E. Secundaria Obligatoria	3.003	0,2	1.461	0,1	1.542	0,2
Bachillerato	1.245	0,2	742	0,2	503	0,3
Formación Profesional (1)	6.352	1,2	5.430	1,9	922	0,4
TRANSPORTE ESCOLAR (4)						
TOTAL	567.645	7,3	446.972	8,7	120.673	4,7
Educación Infantil Primer Ciclo	3.794	1,0	1.778	0,9	2.016	1,1
Educación Infantil Segundo Ciclo	56.100	4,7	38.286	4,7	17.814	4,6
E. Primaria	161.072	5,8	114.989	6,1	46.083	5,1
Educación Especial	22.791	64,5	14.234	68,4	8.557	58,9
E. Secundaria Obligatoria	252.005	12,3	218.544	16,0	33.461	4,9
Bachillerato	51.930	7,8	40.915	8,6	11.015	5,9
Formación Profesional (1)	19.953	2,3	18.226	3,0	1.727	0,7

(1) Incluye el alumnado de Ciclos Formativos de FP y Otros Programas Formativos.

(2) En Cataluña la información del servicio de comedor para los centros que imparten E. Infantil (exclusivamente) no está disponible.

(3) En la Comunitat Valenciana no se dispone de información del servicio de residencia para los centros públicos y en Cataluña es incompleta.

(4) En Cataluña la información del servicio de transporte escolar es incompleta para los centros públicos de E. Primaria y no está disponible para los centros que imparten E. Infantil (exclusivamente).

B2.9. Porcentaje de alumnado de E. Infantil Segundo ciclo, E. Primaria y ESO usuario de servicios complementarios

	COMEDOR			RESIDENCIA (1) (2)			TRANSPORTE (3)		
	TOTAL	C. Públicos	C. Privados	TOTAL	C. Públicos	C. Privados	TOTAL	C. Públicos	C. Privados
E. INFANTIL SEGUNDO CICLO (4)									
TOTAL	43,1	38,2	53,4	0,01	0,00	0,01	4,7	4,7	4,6
Andalucía	35,9	38,6	27,6	0,00	0,00	0,00	3,2	3,3	2,8
Aragón	37,9	27,7	62,3	0,05	0,07	0,00	2,8	2,2	4,3
Asturias, Principado de	48,3	41,8	62,9	0,00	0,00	0,00	16,5	15,4	19,0
Balears, Illes	31,2	19,6	50,5	0,00	0,00	0,00	2,1	3,0	0,4
Canarias	54,0	59,4	39,3	0,01	0,01	0,00	8,6	10,8	2,5
Cantabria	34,2	28,3	48,4	0,02	0,00	0,05	17,7	23,2	4,2
Castilla y León	34,0	34,7	32,6	0,00	0,00	0,00	5,7	8,1	1,3
Castilla-La Mancha	23,5	21,6	31,5	0,00	0,00	0,00	1,6	1,7	1,3
Cataluña	25,7	6,9	66,2	0,00	..	0,00	1,3	0,4	3,2
Comunitat Valenciana	59,4	70,1	37,9	0,00	..	0,00	2,9	3,1	2,4
Extremadura	20,8	21,6	17,8	0,02	0,02	0,00	1,4	1,6	0,6
Galicia	51,2	47,9	59,2	0,01	0,00	0,02	22,5	27,9	9,3
Madrid, Comunidad de	68,3	59,1	79,7	0,02	0,00	0,04	2,2	0,6	4,2
Murcia, Región de	19,8	17,5	24,7	0,00	0,00	0,00	3,5	4,7	1,1
Navarra, Comunidad Foral de	46,9	40,5	58,2	0,00	0,00	0,00	9,0	7,5	11,7
País Vasco	72,1	73,5	70,5	0,00	0,00	0,00	14,5	10,0	19,5
Rioja, La	36,1	31,8	44,4	0,00	0,00	0,00	1,5	1,6	1,3
Ceuta	8,3	11,1	0,0	0,00	0,00	0,00	0,0	0,0	0,0
Melilla	5,2	2,8	13,8	0,00	0,00	0,00	4,5	0,0	20,6
E. PRIMARIA									
TOTAL	38,8	35,2	46,3	0,07	0,08	0,05	5,8	6,1	5,1
Andalucía	30,5	33,4	21,6	0,21	0,20	0,23	4,1	4,4	3,2
Aragón	38,4	30,7	56,2	0,06	0,06	0,06	3,3	2,8	4,3
Asturias, Principado de	42,8	37,1	56,0	0,00	0,00	0,01	15,9	15,7	16,1
Balears, Illes	27,1	16,2	45,8	0,00	0,00	0,00	3,9	5,4	1,4
Canarias	49,1	54,5	33,9	0,05	0,07	0,00	10,8	13,3	3,9
Cantabria	29,8	25,5	38,8	0,04	0,00	0,14	21,7	30,2	4,1
Castilla y León	30,8	34,4	23,7	0,03	0,01	0,08	6,1	8,5	1,2
Castilla-La Mancha	21,4	20,2	26,9	0,02	0,02	0,03	1,6	1,6	1,3
Cataluña	24,9	9,3	56,6	0,01	..	0,02	1,7	0,7	3,9
Comunitat Valenciana	52,5	64,3	28,1	0,00	..	0,00	3,4	3,8	2,5
Extremadura	17,8	19,4	11,9	0,23	0,30	0,00	1,7	1,8	1,1
Galicia	47,4	46,4	49,8	0,00	0,00	0,00	29,1	37,5	9,1
Madrid, Comunidad de	60,4	50,3	72,5	0,02	0,00	0,04	2,6	0,9	4,6
Murcia, Región de	16,6	15,0	20,3	0,00	0,00	0,00	4,7	6,0	1,9
Navarra, Comunidad Foral de	35,3	31,0	43,7	0,00	0,00	0,00	9,5	8,4	11,8
País Vasco	71,7	75,5	67,5	0,00	0,00	0,00	16,8	13,2	20,8
Rioja, La	27,0	23,5	33,6	0,00	0,00	0,00	2,0	1,8	2,6
Ceuta	9,2	11,8	0,0	0,00	0,00	0,00	0,0	0,0	0,0
Melilla	5,0	4,3	7,7	0,00	0,00	0,00	1,6	0,1	7,3
E. SECUNDARIA OBLIGATORIA									
TOTAL	9,4	2,2	23,7	0,18	0,15	0,23	12,3	16,0	4,9
Andalucía	3,7	1,6	10,5	0,37	0,35	0,44	10,3	12,4	3,7
Aragón	5,4	0,5	15,8	0,07	0,05	0,10	10,8	14,2	3,6
Asturias, Principado de	6,0	1,3	15,8	0,07	0,02	0,19	20,5	23,4	14,5
Balears, Illes	7,6	0,1	20,2	0,14	0,00	0,36	20,2	31,4	1,3
Canarias	7,5	4,0	18,1	0,09	0,12	0,00	22,8	29,0	4,0
Cantabria	5,0	0,4	15,3	0,30	0,00	0,99	29,3	40,7	3,6
Castilla y León	2,1	0,5	4,8	0,39	0,12	0,87	18,7	28,5	1,6
Castilla-La Mancha	1,7	0,0	8,8	0,13	0,06	0,41	18,3	22,4	1,3
Cataluña	12,3	1,1	33,2	0,01	..	0,04	2,9	2,7	3,2
Comunitat Valenciana	5,7	1,6	13,9	0,00	..	0,02	9,0	12,1	2,6
Extremadura	1,7	0,4	6,2	0,62	0,44	1,19	23,2	28,6	5,6
Galicia	17,5	11,2	32,5	0,12	0,00	0,40	35,9	46,9	9,7
Madrid, Comunidad de	19,2	0,7	39,8	0,08	0,00	0,18	5,3	5,8	4,7
Murcia, Región de	2,1	0,0	6,9	0,02	0,00	0,07	15,2	21,0	2,4
Navarra, Comunidad Foral de	5,6	3,1	9,5	0,05	0,00	0,14	26,5	36,9	9,8
País Vasco	28,8	19,5	37,0	0,01	0,00	0,02	18,7	20,4	17,2
Rioja, La	1,8	0,3	4,3	0,11	0,01	0,28	13,9	19,8	4,0
Ceuta	0,0	0,0	0,0	0,00	0,00	0,00	0,0	0,0	0,0
Melilla	0,0	0,0	0,0	0,00	0,00	0,00	0,9	0,0	8,4

(1) El Total no se corresponde con el total nacional al no disponer de la información de centros públicos para Cataluña y Comunitat Valenciana.

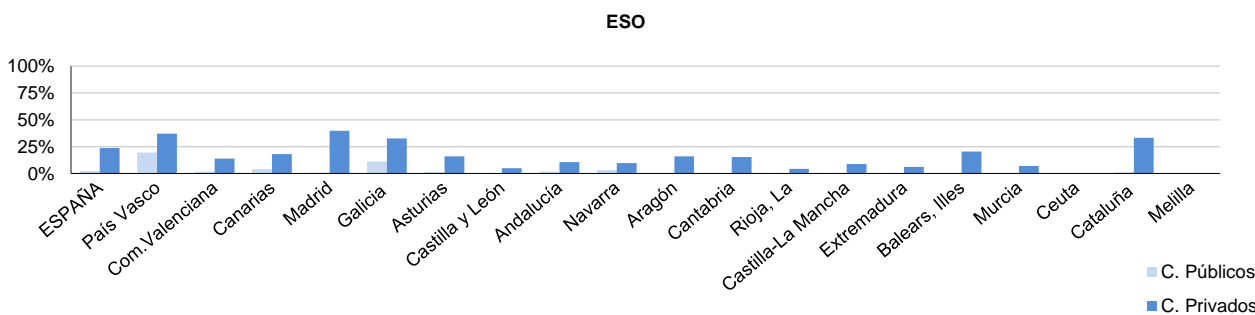
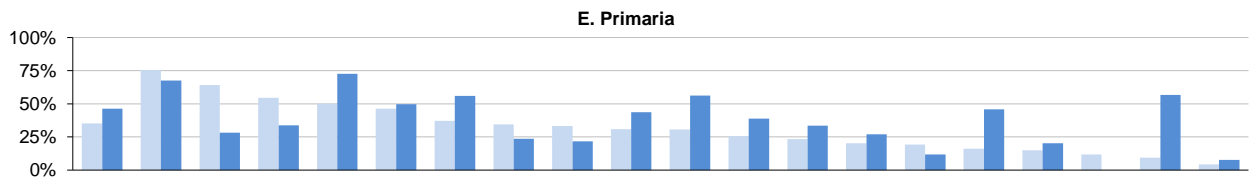
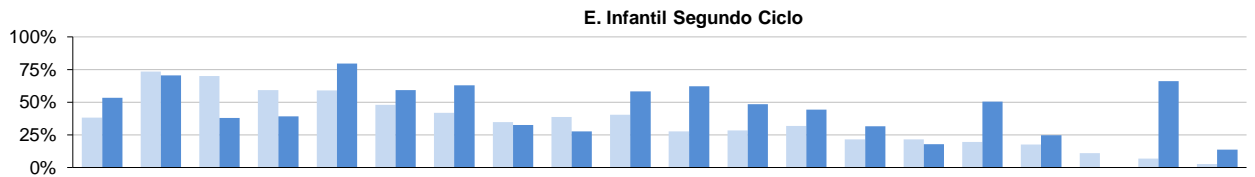
(2) En Cataluña y Comunitat Valenciana no se dispone de información del servicio de residencia para los centros públicos.

(3) En Cataluña la información del servicio de transporte escolar es incompleta para los centros públicos de E. Primaria.

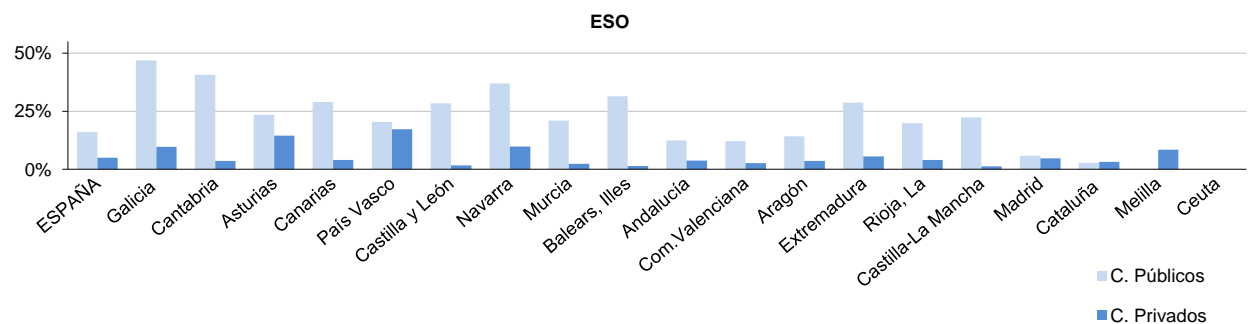
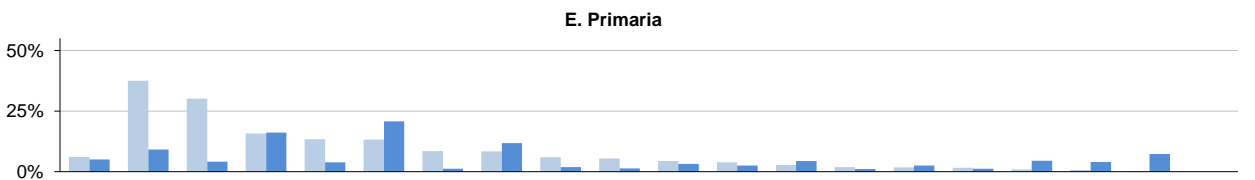
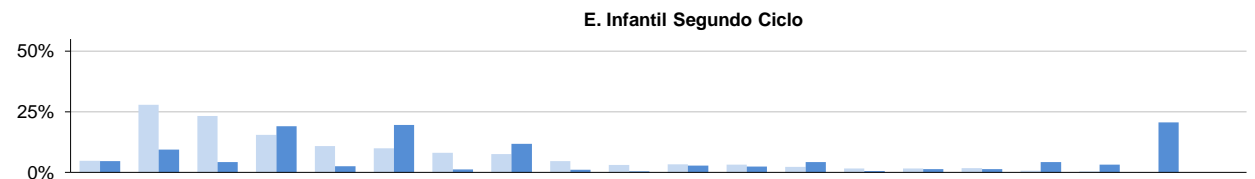
(4) En Cataluña no se dispone de información de servicios complementarios para centros que imparten E. Infantil (exclusivamente).

B2.10. Porcentaje de alumnado de E. Infantil, E. Primaria y ESO usuario de servicios complementarios, por titularidad del centro

Servicio de Comedor



Servicio de Transporte



Nota: Las CCAA aparecen ordenadas según el porcentaje de alumnado usuario del servicio complementario en centros públicos de E. Primaria.