

B4. EL GASTO EN EDUCACIÓN

B4.0. Contenido, notas explicativas y fuentes de información

Se presentan en este capítulo los datos más relevantes de la información estadística disponible sobre los recursos económicos que se destinan a la educación, tanto pública como privada y sobre la estructura financiera de los centros privados.

Esta información presentada en la primera parte del capítulo procede de la Estadística del Gasto Público en Educación en España, en la que se recoge información sobre el gasto destinado a educación por las Administraciones y Universidades Públicas, independientemente de su ejecución en centros públicos o privados. Se incluye el gasto del Ministerio de Educación antes y después de las transferencias a CC.AA.

La clasificación económica del gasto que se utiliza en esta estadística se corresponde con la estructura económica presupuestaria del Estado y sus Organismos Autónomos, distinguiéndose los siguientes capítulos: *Capítulo 1. Gastos de personal, Capítulo 2. Gastos corrientes en bienes y servicios, Capítulo 3. Gastos financieros, Capítulo 4. Transferencias corrientes, Capítulo 6. Inversiones reales, Capítulo 7. Transferencias de capital, Capítulos 8 y 9. Activos y pasivos financieros.*

En la Estadística se considera también una clasificación funcional del gasto, que se refiere a su aplicación o al destino en distintos conceptos educativos, distinguiéndose las actividades que contemplan enseñanzas y modalidades de enseñanza propiamente dichas de aquellas otras actividades anexas relacionadas con la enseñanza, así como las becas y ayudas.

Como información adicional se facilita en la tabla B4.2 el gasto de los hogares en servicios educativos pagados a centros, academias y clases particulares, sin incluir los gastos en servicios complementarios ni en bienes educativos. Correspondiendo el concepto utilizado con el del consumo final de los hogares según la COICOP.

En la información que se presenta se destacan los siguientes aspectos:

- La *participación del gasto público* (tabla B4.1) presenta series del gasto público incluyendo y excluyendo los capítulos financieros (3, 8 y 9) ya que, por un lado, estos capítulos introducen en las series y en los indicadores asociados un elemento con un alto grado de fluctuación que dificulta el análisis de la evolución del gasto, especialmente en el gasto en enseñanza universitaria. Por otro lado, en la metodología internacional de las estadísticas de la educación, común a la OCDE, Eurostat y Unesco, estos capítulos se excluyen de la contabilización del gasto público en educación, por lo que su eliminación de los indicadores nacionales permite una aproximación mayor a los indicadores internacionales.
- El *gasto público por alumno y por C.A.* (tabla B4.6), calculado para la enseñanza no universitaria en su conjunto y con una metodología acorde con las normas que la OCDE aplica para obtener este indicador en su Proyecto de Indicadores. Esto último supone:
 - La inclusión de todo el gasto público en educación realizado en la C.A. -con excepción del gasto en becas- independientemente de la administración que lo financie, lo que implica además de incluir el gasto en educación de las administraciones no educativas, distribuir territorialmente el gasto de las cotizaciones sociales imputadas.
 - Deducir los capítulos financieros en el monto del gasto.
 - Utilizar como alumnado de un año el resultado de ponderar las cifras correspondientes a dos cursos (por ejemplo, para el año 2019 se utiliza el alumnado de 2018-2019 y de 2019-2020) suministradas por la Estadística de la Enseñanza no universitaria y transformar el número de matriculados en las distintas enseñanzas en equivalentes a tiempo completo usando los mismos factores de conversión que se emplean para la estadística internacional.
 - Para el paso del “gasto público por alumno público y concertado” al “gasto público por alumno público”, se deduce el importe destinado a conciertos económicos y subvenciones que reciben los centros privados concertados, así como en los datos de alumnado se incluye sólo el alumnado de centros públicos.
 - También se ha excluido el gasto relacionado con actividades de formación ocupacional. Por otra parte, se ha de señalar que existen diversos factores que pueden influir en el indicador y que no

están recogidos en su cálculo, como son la dispersión geográfica, la distribución del alumnado entre los distintos niveles educativos, así como el peso de la oferta pública y privada.

Se hacen las siguientes precisiones técnicas sobre la *cuantificación de la cifra total de gasto público* en educación, que se realiza a partir de tres componentes:

- El gasto destinado por las Administraciones y Universidades Públicas proveniente de fondos públicos, independientemente de si se ejecuta en centros públicos o privados.
- El *gasto no distribuido por Administración* que incluye una estimación del volumen de las *cotizaciones sociales a imputar a la actividad educativa* y que no figuran explícitamente en los presupuestos públicos.
- Unas *partidas de ajuste* a deducir de la suma de los componentes anteriores, y que incluye:
 - Las transferencias de las Administraciones Educativas a las Corporaciones Locales que deben deducirse para una correcta consolidación.
 - La financiación privada a deducir por estar incluida en el gasto público en enseñanza universitaria, al definir el gasto en esta actividad como la consolidación del efectuado por las Administraciones Educativas y los presupuestos de gastos de las Universidades públicas. A estos efectos se ha considerado la financiación privada como la contemplada en el Capítulo 3 de los presupuestos de ingresos de las Universidades públicas, exceptuando las becas por exención de precios académicos.

Fuentes de información:

- *Estadística del Gasto Público en Educación. Presupuesto liquidado.* Año 2019. S.G. de Estadística y Estudios del Ministerio de Educación y Formación Profesional.
- *Contabilidad Nacional.* INE (tabla B4.2).

B4.1. Evolución del gasto público en educación (2010 a 2019)

(continúa)

	2010		2011		2012		2013		2014	
	Miles de euros	% PIB pm	Miles de euros	% PIB pm	Miles de euros	% PIB pm	Miles de euros	% PIB pm	Miles de euros	% PIB pm
Gasto Público, incluidos capítulos financieros										
TOTAL	53.099.329	4,95	50.631.080	4,76	46.476.414	4,51	44.958.493	4,41	44.789.298	4,34
ADMINISTRACIÓN GENERAL DEL ESTADO	2.225.936	0,21	2.211.085	0,21	1.818.343	0,18	1.803.317	0,18	1.783.499	0,17
Ministerio de Educación sin deducir transf. a CC.AA.	3.034.446	0,28	2.592.288	0,24	1.959.647	0,19	1.772.146	0,17	1.946.889	0,19
Ministerio de Educación	2.034.410	0,19	1.925.619	0,18	1.700.046	0,16	1.540.480	0,15	1.699.855	0,16
Otros Ministerios	191.526	0,02	285.466	0,03	118.297	0,01	262.837	0,03	83.644	0,01
ADMINISTRACIÓN AUTONÓMICA	45.078.325	4,20	42.958.189	4,04	39.659.662	3,85	38.556.013	3,78	38.243.836	3,71
Consejerías/Dptos. de Educación de CC.AA.	43.405.933	4,05	41.924.885	3,94	38.455.725	3,73	37.883.066	3,71	37.554.313	3,64
Otras Consejerías/Dptos. de CC.AA.	1.672.392	0,16	1.033.304	0,10	1.203.937	0,12	672.946	0,07	689.523	0,07
ADMINISTRACIÓN LOCAL	3.037.631	0,28	2.738.038	0,26	2.490.711	0,24	2.353.616	0,23	2.346.501	0,23
GASTO NO DISTRIBUIDO POR ADMINISTRACIÓN										
Cotizaciones sociales imputadas	4.837.000	0,45	4.753.000	0,45	4.668.000	0,45	4.433.000	0,43	4.464.000	0,43
PARTIDAS DE AJUSTE										
Transferencias a Entidades Locales (1)	-568.780	-0,05	-484.816	-0,05	-388.240	-0,04	-353.210	-0,03	-305.898	-0,03
Financiación privada incluida en edu. universitaria	-1.510.783	-0,14	-1.544.417	-0,15	-1.772.062	-0,17	-1.834.243	-0,18	-1.742.640	-0,17
Gasto Público, excluidos capítulos financieros										
TOTAL	52.557.676	4,90	50.343.947	4,73	46.215.893	4,48	44.475.396	4,36	44.461.691	4,31
ADMINISTRACIÓN GENERAL DEL ESTADO	2.026.535	0,19	2.200.935	0,21	1.813.024	0,18	1.798.638	0,18	1.778.832	0,17
Ministerio de Educación sin deducir transf. a CC.AA.	2.328.833	0,22	2.406.455	0,23	1.954.335	0,19	1.767.473	0,17	1.942.320	0,19
Ministerio de Educación	1.835.018	0,17	1.915.479	0,18	1.694.734	0,16	1.535.807	0,15	1.695.287	0,16
Otros Ministerios	191.516	0,02	285.456	0,03	118.290	0,01	262.831	0,03	83.545	0,01
ADMINISTRACIÓN AUTONÓMICA	44.737.749	4,17	42.686.520	4,01	39.406.405	3,82	38.080.190	3,73	37.922.129	3,67
Consejerías/Dptos. de Educación de CC.AA.	43.065.374	4,01	41.653.220	3,92	38.202.480	3,71	37.407.336	3,67	37.232.638	3,61
Otras Consejerías/Dptos. de CC.AA.	1.672.375	0,16	1.033.300	0,10	1.203.925	0,12	672.854	0,07	689.491	0,07
ADMINISTRACIÓN LOCAL	3.035.955	0,28	2.732.726	0,26	2.488.767	0,24	2.351.022	0,23	2.345.267	0,23
GASTO NO DISTRIBUIDO POR ADMINISTRACIÓN										
Cotizaciones sociales imputadas	4.837.000	0,45	4.753.000	0,45	4.668.000	0,45	4.433.000	0,43	4.464.000	0,43
PARTIDAS DE AJUSTE										
Transferencias a Entidades Locales (1)	-568.780	-0,05	-484.816	-0,05	-388.240	-0,04	-353.210	-0,03	-305.898	-0,03
Financiación privada incluida en edu. universitaria	-1.510.783	-0,14	-1.544.417	-0,15	-1.772.062	-0,17	-1.834.243	-0,18	-1.742.640	-0,17

(1) Se refiere a las transferencias del Ministerio de Educación y de las Consejerías/Departamentos de Educación de las CC.AA. a las Entidades Locales.

B4.2. Evolución del gasto de los hogares en educación (2010 a 2019)

(continúa)

	2010		2011		2012		2013		2014	
	Millones de euros	% PIB pm	Millones de euros	% PIB pm	Millones de euros	% PIB pm	Millones de euros	% PIB pm	Millones de euros	% PIB pm
GASTO HOGARES en servicios educativos (1)	8.785	0,82	9.173	0,86	10.017	0,97	10.591	1,04	10.838	1,05

(1) Se refiere exclusivamente a los pagos de las familias por servicios educativos a centros, academias y clases particulares, sin incluir los gastos en servicios complementarios ni en bienes educativos. Fuente Contabilidad Nacional del INE.

B4.1. Evolución del gasto público en educación (2010 a 2019)

(conclusión)

	2015		2016		2017		2018		2019	
	Miles de euros	% PIB pm	Miles de euros	% PIB pm	Miles de euros	% PIB pm	Miles de euros	% PIB pm	Miles de euros	% PIB pm
Gasto Público, incluidos capítulos financieros										
TOTAL	46.597.784	4,32	47.581.708	4,27	49.386.278	4,25	50.660.319	4,21	53.087.462	4,27
ADMINISTRACIÓN GENERAL DEL ESTADO	1.864.189	0,17	1.956.077	0,18	2.005.739	0,17	1.934.673	0,16	1.990.603	0,16
Ministerio de Educación sin deducir transf. a CC.AA	2.109.349	0,20	2.238.815	0,20	2.318.518	0,20	2.212.568	0,18	2.263.963	0,18
Ministerio de Educación	1.801.537	0,17	1.882.053	0,17	1.924.682	0,17	1.848.440	0,15	1.898.171	0,15
Otros Ministerios	62.652	0,01	74.024	0,01	81.058	0,01	86.233	0,01	92.432	0,01
ADMINISTRACIÓN AUTONÓMICA	39.798.271	3,69	40.602.640	3,65	42.355.938	3,65	43.545.081	3,62	45.746.349	3,68
Consejerías/Dptos. de Educación de CC.AA.	39.110.432	3,63	39.894.386	3,58	41.385.191	3,56	42.596.255	3,54	44.752.210	3,60
Otras Consejerías/Dptos. de CC.AA.	687.839	0,06	708.254	0,06	970.747	0,08	948.826	0,08	994.138	0,08
ADMINISTRACIÓN LOCAL	2.395.281	0,22	2.502.273	0,22	2.517.568	0,22	2.644.767	0,22	2.786.212	0,22
GASTO NO DISTRIBUIDO POR ADMINISTRACIÓN										
Cotizaciones sociales imputadas	4.536.000	0,42	4.487.000	0,40	4.443.000	0,38	4.445.000	0,37	4.509.000	0,36
PARTIDAS DE AJUSTE										
Transferencias a Entidades Locales (1)	-211.545	-0,02	-211.219	-0,02	-221.474	-0,02	-244.173	-0,02	-267.156	-0,02
Financiación privada incluida en edu. universitaria	-1.784.411	-0,17	-1.755.063	-0,16	-1.714.494	-0,15	-1.665.029	-0,14	-1.677.546	-0,13
Gasto Público, excluidos capítulos financieros										
TOTAL	46.262.400	4,29	47.192.046	4,24	48.908.164	4,21	50.430.115	4,19	52.832.492	4,25
ADMINISTRACIÓN GENERAL DEL ESTADO	1.784.362	0,17	1.754.357	0,16	1.790.225	0,15	1.884.162	0,16	1.942.580	0,16
Ministerio de Educación sin deducir transf. a CC.AA	2.029.720	0,19	2.037.294	0,18	2.103.203	0,18	2.162.060	0,18	2.215.943	0,18
Ministerio de Educación	1.721.908	0,16	1.680.532	0,15	1.709.367	0,15	1.797.933	0,15	1.850.151	0,15
Otros Ministerios	62.454	0,01	73.825	0,01	80.858	0,01	86.230	0,01	92.429	0,01
ADMINISTRACIÓN AUTONÓMICA	39.544.718	3,67	40.415.372	3,63	42.093.817	3,62	43.365.831	3,60	45.541.721	3,66
Consejerías/Dptos. de Educación de CC.AA.	38.858.127	3,61	39.707.175	3,56	41.123.094	3,54	42.417.030	3,53	44.547.596	3,58
Otras Consejerías/Dptos. de CC.AA.	686.591	0,06	708.197	0,06	970.723	0,08	948.801	0,08	994.125	0,08
ADMINISTRACIÓN LOCAL	2.393.277	0,22	2.501.599	0,22	2.517.090	0,22	2.644.323	0,22	2.783.893	0,22
GASTO NO DISTRIBUIDO POR ADMINISTRACIÓN										
Cotizaciones sociales imputadas	4.536.000	0,42	4.487.000	0,40	4.443.000	0,38	4.445.000	0,37	4.509.000	0,36
PARTIDAS DE AJUSTE										
Transferencias a Entidades Locales (1)	-211.545	-0,02	-211.219	-0,02	-221.474	-0,02	-244.173	-0,02	-267.156	-0,02
Financiación privada incluida en edu. universitaria	-1.784.411	-0,17	-1.755.063	-0,16	-1.714.494	-0,15	-1.665.029	-0,14	-1.677.546	-0,13

(1) Se refiere a las transferencias del Ministerio de Educación y de las Consejerías/Departamentos de Educación de las CC.AA. a las Entidades Locales.

B4.2. Evolución del gasto de los hogares en educación (2010 a 2019)

(conclusión)

	2015		2016		2017		2018		2019 (p)	
	Millones de euros	% PIB pm	Millones de euros	% PIB pm	Millones de euros	% PIB pm	Millones de euros	% PIB pm	Millones de euros	% PIB pm
GASTO HOGARES en servicios educativos (1)	10.671	0,99	10.920	0,98	11.120	0,96	11.271	0,94	11.426	0,92

(1) Se refiere exclusivamente a los pagos de las familias por servicios educativos a centros, academias y clases particulares, sin incluir los gastos en servicios complementarios ni en bienes educativos. Fuente Contabilidad Nacional del INE.

(p) Datos provisionales.

B4.3. Participación de las Administraciones públicas en el gasto público en educación, por actividad educativa.

(continúa)

	TOTAL (miles de euros)	Ministerio de Ed. sin deducir transf.	Min. de Educación	Andalucía	Aragón	Asturias, Principado de	Balears, Illes	Canarias	Cantabria	Castilla y León	Castilla-La Mancha
GASTO PÚBLICO (1)	50.622.848	5,0	4,3	16,8	2,5	1,7	2,0	3,5	1,2	4,4	3,6
Educación no universitaria	37.693.028	1,8	1,6	16,6	2,6	1,8	2,4	3,9	1,4	4,5	4,2
E. Infantil y E. Primaria	15.975.438	1,1	1,1	15,1	2,4	1,5	2,4	3,7	1,3	3,7	4,0
E. Secundaria, F. Profesional	15.219.733	1,4	0,9	18,3	2,9	1,9	2,7	4,2	1,3	4,9	4,3
EE. de Reg. Especial	1.158.879	0,3	0,3	19,1	2,4	1,9	2,4	4,0	3,1	5,7	4,9
Educación Especial	1.564.294	0,0	0,0	26,2	4,5	2,8	1,7	0,8	0,4	6,6	9,7
Educación de Adultos	379.199	0,0	0,0	23,5	3,1	0,0	4,1	5,2	5,4	3,5	7,0
Educación en el Exterior	103.771	99,8	99,8	0,0	0,0	0,0	0,0	0,0	0,2	0,0	0,0
Servicios complementarios	1.166.394	0,0	0,0	7,1	1,7	5,0	0,9	8,2	2,0	6,3	3,3
Educación compensatoria	284.358	1,1	0,9	48,6	0,1	0,0	7,8	0,0	0,1	4,1	0,0
Actividades extraescolares y anexas	574.857	19,5	19,5	0,5	0,7	0,0	0,0	0,4	0,1	0,5	0,8
Formación y perf. del profesorado	171.816	1,6	1,6	13,3	2,3	1,4	0,4	1,1	0,2	12,9	1,2
Investigación educativa	43.298	0,0	0,0	76,5	0,0	7,3	6,1	0,0	3,2	10,1	0,0
Administración general	1.032.007	5,4	5,4	7,6	2,4	1,4	1,0	4,8	1,3	4,1	3,3
Otras Enseñanzas Superiores	18.984	0,0	0,0	0,0	0,0	0,0	0,0	0,0	0,0	0,0	0,0
Educación Universitaria	9.991.790	2,4	2,4	18,7	2,7	1,9	1,0	3,1	1,1	5,6	2,3
Formación ocupacional	857.858	0,0	0,0	0,0	0,0	0,0	0,0	0,0	0,0	0,0	0,0
Becas y ayudas totales	2.080.173	78,7	64,8	16,1	0,8	0,1	0,2	0,5	0,1	0,7	0,0

(conclusión)

	Cataluña	Comunitat Valenciana	Extremadura	Galicia	Madrid, Com. de	Murcia, Región de	Navarra, Com. Foral de	País Vasco	Rioja, La	Admones no Ed. (2)
GASTO PÚBLICO (1)	13,9	9,8	2,2	5,1	11,0	3,0	1,4	5,8	0,6	7,7
Educación no universitaria	14,2	9,9	2,5	5,3	10,0	3,2	1,7	6,3	0,7	7,9
E. Infantil y E. Primaria	15,1	9,5	2,3	5,4	10,3	3,7	1,6	5,9	0,6	11,4
E. Secundaria, F. Profesional	14,4	11,4	2,7	5,4	10,3	3,2	1,8	6,9	0,7	2,0
EE. de Reg. Especial	5,3	8,2	1,8	5,8	9,5	2,7	1,9	5,6	1,0	16,5
Educación Especial	7,4	4,3	4,8	2,9	13,1	2,9	1,9	7,3	0,9	2,0
Educación de Adultos	7,9	5,5	1,7	0,0	12,0	3,0	1,4	9,3	0,7	7,5
Educación en el Exterior	0,0	0,0	0,0	0,0	0,0	0,0	0,0	0,0	0,0	0,0
Servicios complementarios	9,5	13,5	2,4	13,0	2,5	1,7	1,4	5,0	0,5	16,2
Educación compensatoria	11,0	0,9	0,2	0,0	15,1	1,5	2,4	5,7	1,4	0,5
Act. extraescolares y anexas	1,1	6,5	1,6	0,6	0,7	0,0	0,6	0,9	0,3	65,5
Formación y perf. del profesorado	24,3	14,1	4,0	3,0	6,3	0,8	1,5	11,3	0,3	0,3
Investigación educativa	0,0	4,8	2,2	0,1	0,0	0,0	1,1	6,1	3,0	2,1
Administración general	33,8	7,6	2,7	2,2	10,9	2,4	1,9	6,6	0,7	0,0
Otras Enseñanzas Superiores	0,0	0,0	0,0	0,0	0,0	0,0	0,0	0,0	0,0	100,0
Educación Universitaria	16,1	12,1	1,6	5,6	16,5	3,0	0,9	4,5	0,5	0,4
Formación ocupacional	0,0	0,0	0,0	0,0	0,0	0,0	0,0	0,0	0,0	100,0
Becas y ayudas totales	4,0	1,1	0,2	0,7	5,4	0,2	0,2	3,8	0,1	0,9

(1) Participación obtenida deduciendo del total, el no distribuido por Administración y las partidas de ajuste.

(2) Incluye otros Ministerios y Consejerías y Corporaciones Locales.

B4.4. Distribución porcentual del gasto público en educación por actividad educativa

(continúa)

	TOTAL (miles de euros)	Ministerio de Ed. sin deducir transf.	Min. de Educa- ción	Anda- lucía	Aragón	Asturias, Princi- pado de	Balears, Illes	Canar- ias	Canta- bria	Castilla y León	Castilla- La Mancha
GASTO PÚBLICO (1)	100,0	100,0	100,0	100,0	100,0	100,0	100,0	100,0	100,0	100,0	100,0
Educación no universitaria	74,5	26,3	27,2	74,0	77,1	78,0	89,6	82,3	82,2	74,6	87,4
E. Infantil y E. Primaria	31,6	6,9	8,0	28,4	29,9	28,4	37,9	33,5	34,1	26,4	34,6
E. Secundaria, F. Profesional	30,1	8,4	6,3	32,9	34,4	33,1	40,2	36,0	31,8	33,1	35,6
EE. de Reg. Especial	2,3	0,1	0,2	2,6	2,2	2,5	2,7	2,6	5,8	2,9	3,1
Educación Especial	3,1	0,0	0,0	4,8	5,5	5,0	2,6	0,7	0,9	4,6	8,3
Educación de Adultos	0,7	0,0	0,0	1,1	0,9	0,0	1,5	1,1	3,3	0,6	1,5
Educación en el Exterior	0,2	4,1	4,7	0,0	0,0	0,0	0,0	0,0	0,0	0,0	0,0
Servicios complementarios	2,3	0,0	0,0	1,0	1,6	6,7	1,1	5,4	3,7	3,3	2,1
Educación compensatoria	0,6	0,1	0,1	1,6	0,0	0,0	2,2	0,0	0,0	0,5	0,0
Actividades extraescolares y anexas	1,1	4,4	5,1	0,0	0,3	0,0	0,0	0,1	0,1	0,1	0,3
Formación y perf. del profesorado	0,3	0,1	0,1	0,3	0,3	0,3	0,1	0,1	0,1	1,0	0,1
Investigación educativa	0,1	0,0	0,0	0,4	0,0	0,4	0,3	0,0	0,2	0,2	0,0
Administración general	2,0	2,2	2,5	0,9	2,0	1,6	1,0	2,8	2,2	1,9	1,9
Otras Enseñanzas Superiores	0,0	0,0	0,0	0,0	0,0	0,0	0,0	0,0	0,0	0,0	0,0
Educación Universitaria	19,7	9,5	11,1	22,1	21,5	21,7	10,0	17,2	17,5	24,8	12,6
Formación ocupacional	1,7	0,0	0,0	0,0	0,0	0,0	0,0	0,0	0,0	0,0	0,0
Becas y ayudas totales	4,1	64,2	61,6	4,0	1,4	0,3	0,4	0,5	0,3	0,6	0,0

(conclusión)

	Cataluña	Comunitat Valenciana	Extre- madura	Galicia	Madrid, Com. de	Murcia, Región de	Navarra, Com. Foral de	País Vasco	Rioja, La	Admones no Ed. (2)
GASTO PÚBLICO (1)	100,0	100,0	100,0	100,0	100,0	100,0	100,0	100,0	100,0	100,0
Educación no universitaria	76,0	75,2	85,3	77,5	68,2	80,1	87,0	81,7	83,7	76,5
E. Infantil y E. Primaria	34,3	30,5	32,4	34,0	29,8	38,6	35,3	32,5	32,8	46,9
E. Secundaria, F. Profesional	31,1	35,0	37,1	31,9	28,4	32,3	37,2	36,0	35,0	8,0
EE. de Reg. Especial	0,9	1,9	1,9	2,6	2,0	2,1	3,0	2,2	3,6	4,9
Educación Especial	1,6	1,4	6,7	1,8	3,7	3,0	4,1	3,9	4,8	0,8
Educación de Adultos	0,4	0,4	0,6	0,0	0,8	0,7	0,7	1,2	0,9	0,7
Educación en el Exterior	0,0	0,0	0,0	0,0	0,0	0,0	0,0	0,0	0,0	0,0
Servicios complementarios	1,6	3,2	2,5	5,9	0,5	1,3	2,2	2,0	1,9	4,9
Educación compensatoria	0,4	0,1	0,1	0,0	0,8	0,3	0,9	0,6	1,3	0,0
Actividades extraescolares y anexa	0,1	0,8	0,8	0,1	0,1	0,0	0,5	0,2	0,5	9,7
Formación y perf. del profesorado	0,6	0,5	0,6	0,2	0,2	0,1	0,4	0,7	0,1	0,0
Investigación educativa	0,0	0,0	0,1	0,0	0,0	0,0	0,1	0,1	0,4	0,0
Administración general	5,0	1,6	2,5	0,9	2,0	1,6	2,6	2,3	2,4	0,0
Otras Enseñanzas Superiores	0,0	0,0	0,0	0,0	0,0	0,0	0,0	0,0	0,0	0,5
Educación Universitaria	22,8	24,3	14,3	21,9	29,8	19,6	12,3	15,5	15,7	0,9
Formación ocupacional	0,0	0,0	0,0	0,0	0,0	0,0	0,0	0,0	0,0	22,1
Becas y ayudas totales	1,2	0,5	0,4	0,6	2,0	0,3	0,7	2,7	0,6	0,5

(1) Participación obtenida deduciendo del total, el no distribuido por Administración y las partidas de ajuste.

(2) Incluye otros Ministerios y Consejerías y Corporaciones Locales.

B4.5. Distribución porcentual del gasto de las Administraciones Públicas en educación por naturaleza económica

(continúa)

TOTAL (miles de euros)	Gastos corrientes				Gastos de capital	Activos y pasivos financieros	
	Total	Personal	Conciertos y subv. a la ens. Privada	Otros			
GASTO EN EDUCACIÓN							
TOTAL (1)	50.622.848	94,4	64,1	13,2	17,1	5,1	0,5
Total Admones. educativas	46.650.381	94,6	66,5	14,3	13,8	4,8	0,5
Min. de Educación antes de transf.	2.263.963	93,9	23,5	0,9	69,6	4,0	2,1
Ministerio de Educación	1.898.171	92,7	28,0	1,1	63,7	4,7	2,5
Andalucía	8.444.776	95,4	71,1	10,0	14,4	4,3	0,2
Aragón	1.272.494	94,6	72,0	14,1	8,4	5,1	0,3
Asturias	869.267	96,6	75,2	10,4	11,1	3,1	0,3
Balears, Illes	1.009.257	95,2	68,3	17,4	9,6	4,5	0,3
Canarias	1.772.415	95,9	78,0	8,9	9,0	4,0	0,1
Cantabria	619.255	94,3	68,7	15,1	10,5	5,5	0,3
Castilla y León	2.251.299	92,7	68,3	13,9	10,5	7,0	0,3
Castilla-La Mancha	1.830.003	97,3	81,0	8,7	7,7	2,6	0,1
Cataluña	7.040.111	95,5	65,3	17,7	12,5	3,2	1,3
Comunitat Valenciana	4.954.359	92,9	65,5	14,8	12,6	6,7	0,4
Extremadura	1.116.858	95,2	78,9	8,0	8,3	4,7	0,0
Galicia	2.557.271	93,0	70,2	10,8	12,0	6,7	0,3
Madrid, Comunidad de	5.545.234	92,9	60,9	19,9	12,1	6,5	0,6
Murcia, Región de	1.526.421	95,5	72,9	16,3	6,4	4,3	0,2
Navarra, Comunidad Foral de	730.029	93,4	65,1	18,6	9,8	6,4	0,1
País Vasco	2.906.517	96,8	59,6	25,1	12,1	3,0	0,1
Rioja, La	306.646	96,5	68,2	18,1	10,2	2,7	0,9
Admones no Educativas (2)	3.872.783	91,1	34,6	0,0	56,5	8,8	0,1
Partidas de ajuste	99.684						

(continúa)

TOTAL (miles de euros)	Gastos corrientes					Gastos de capital			Activos y pasivos financieros		
	Total	Personal		Conciertos y subv. a la ens. Privada	Otros	Total	Obras	Equipa- miento			
		Total	Docente							No docente	
GASTO EN EDUCACIÓN NO UNIVERSITARIA											
TOTAL (1)	37.693.028	97,1	67,8	17,5	11,8	2,8	0,1
Total Admones. educativas	34.999.235	97,5	70,0	62,7	7,3	19,0	8,5	2,3	1,7	0,6	0,1
Min. de Educación antes de transf.	670.679	80,2	59,2	3,0	18,0	12,9	6,8
Ministerio de Educación	594.992	77,7	66,8	3,4	7,6	14,6	7,7
Andalucía	6.275.184	98,6	75,5	69,3	6,2	13,4	9,6	1,4	0,7	0,7	0,0
Aragón	981.587	96,8	73,0	64,4	8,7	18,3	5,4	3,2	3,1	0,1	0,0
Asturias	677.940	99,4	76,2	69,4	6,8	13,3	9,9	0,5	0,3	0,2	0,1
Balears, Illes	904.518	96,6	68,3	63,4	4,8	19,4	9,0	3,1	3,1	0,1	0,2
Canarias	1.461.534	97,7	79,7	72,4	7,2	10,7	7,3	2,3	1,5	0,7	0,0
Cantabria	509.644	97,5	69,4	64,4	4,9	18,4	9,8	2,5	2,2	0,2	0,0
Castilla y León	1.678.811	96,0	69,5	63,0	6,6	18,6	7,8	4,0	3,5	0,5	0,0
Castilla-La Mancha	1.599.132	97,8	82,2	73,7	8,6	10,0	5,5	2,2	1,4	0,9	0,1
Cataluña	5.352.628	98,5	66,6	61,8	4,7	23,3	8,7	1,4	1,3	0,1	0,0
Comunitat Valenciana	3.744.395	98,1	67,6	62,9	4,8	19,6	10,8	1,9	1,6	0,3	0,0
Extremadura	952.898	97,4	80,6	68,0	12,7	9,4	7,3	2,7	1,9	0,8	0,0
Galicia	1.982.395	97,2	72,7	65,8	7,0	13,9	10,5	2,8	1,8	1,1	0,0
Madrid, Comunidad de	3.785.046	97,7	61,0	53,7	7,3	29,2	7,5	2,3	2,0	0,3	0,0
Murcia, Región de	1.222.112	98,8	74,4	67,9	6,5	20,3	4,0	1,3	1,2	0,1	0,0
Navarra, Comunidad Foral de	635.502	95,4	66,0	59,6	6,4	21,3	8,1	4,6	2,9	1,7	0,0
País Vasco	2.384.155	97,4	58,3	53,2	5,1	30,6	8,5	2,7	2,0	0,7	0,0
Rioja, La	256.762	98,1	68,2	60,5	7,7	21,6	8,4	1,9	1,8	0,1	0,0
Admones no Educativas (2)	2.960.849	92,2	42,3	0,0	49,9	7,7	0,1
Partidas de ajuste	-267.056										

(1) Distribución obtenida deduciendo del total, el no distribuido por Administración y las partidas de ajuste.

(2) Incluye otros Ministerios y Consejerías y Corporaciones Locales.

B4.5. Distribución porcentual del gasto de las Administraciones Públicas en educación por naturaleza económica

(conclusión)

	TOTAL (miles de euros)	Gastos corrientes				Gastos de capital	Activos y pasivos financieros
		Total	Personal	Conciertos y Subvenciones a la enseñanza privada	Otros		
GASTO EN EDUCACIÓN UNIVERSITARIA							
TOTAL (1)	9.991.790	83,6	65,6	0,5	17,4	14,4	2,0
Total Administraciones educativas	9.956.409	83,6	65,8	0,5	17,3	14,4	2,0
Ministerio de Educación antes de transf.	243.377	97,9	55,2	0,0	42,7	1,2	0,9
Ministerio de Educación	243.377	97,9	55,2	0,0	42,7	1,2	0,9
Andalucía	1.872.114	84,0	67,4	0,0	16,7	14,9	1,1
Aragón	273.668	86,3	73,0	0,0	13,3	12,2	1,5
Asturias	188.640	86,6	72,6	0,0	14,0	12,5	0,9
Balears, Illes	100.570	82,4	71,4	0,0	11,0	16,6	1,0
Canarias	304.865	86,9	71,7	0,0	15,2	12,4	0,7
Cantabria	108.537	78,8	66,0	0,0	12,8	19,7	1,4
Castilla y León	558.866	82,6	66,1	0,0	16,4	16,3	1,2
Castilla-La Mancha	230.871	94,8	72,3	0,0	22,5	5,0	0,2
Cataluña	1.604.725	85,0	64,3	2,4	18,3	9,2	5,8
Comunitat Valenciana	1.209.363	76,9	58,9	0,0	18,0	21,6	1,5
Extremadura	160.072	82,7	70,5	0,0	12,2	16,9	0,3
Galicia	559.410	78,7	63,2	0,0	15,5	19,8	1,5
Madrid, Comunidad de	1.650.972	81,5	64,8	0,0	16,7	16,7	1,8
Murcia, Región de	299.419	82,4	67,9	0,1	14,5	16,6	1,0
Navarra, Comunidad Foral de	89.623	79,0	61,9	0,1	17,0	19,8	1,1
País Vasco	453.231	94,0	76,0	3,5	14,5	5,2	0,8
Rioja, La	48.087	87,6	70,9	0,0	16,8	6,9	5,5
Administraciones no Educativas (2)	35.481	78,2	33,4	0,0	44,8	21,8	0,0
Partidas de ajuste	-100						

(1) Distribución obtenida deduciendo del total, el no distribuido por Administración y las partidas de ajuste.

(2) Incluye otros Ministerios y Consejerías y Corporaciones Locales.

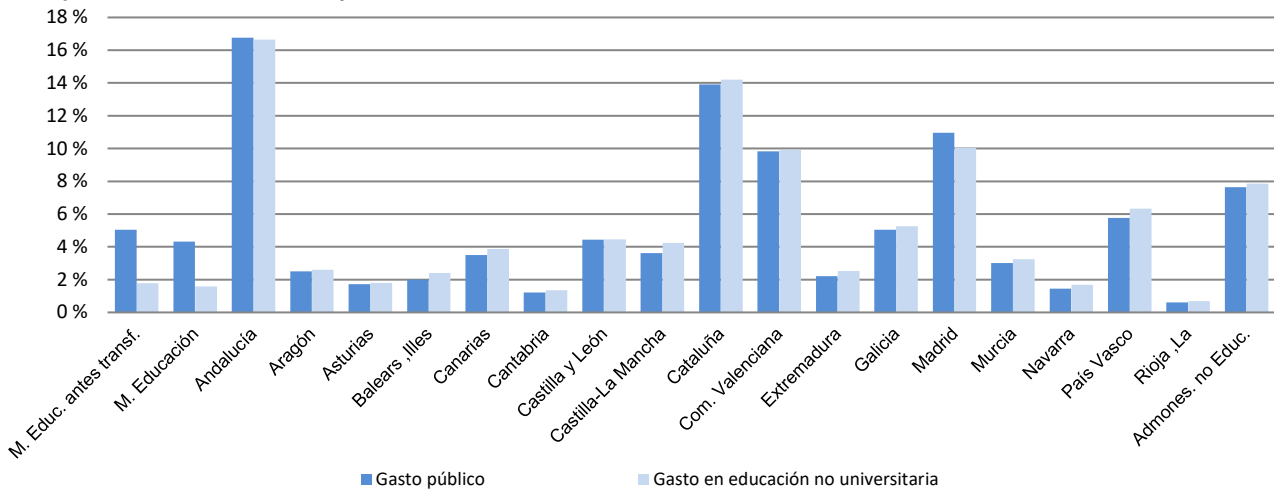
B4.6. Gasto público por alumno en enseñanza no universitaria (1)

	Gasto público por alumno público y concertado (en euros)		Gasto público por alumno público (en euros)	
	2018	2019	2018	2019
TOTAL	5.163	5.395	5.968	6.236
Andalucía	4.617	4.800	5.210	5.439
Aragón	5.536	5.689	6.485	6.521
Asturias	6.032	6.295	7.053	7.377
Balears, Illes	5.672	5.902	6.767	7.042
Canarias	5.238	5.495	5.853	6.063
Cantabria	6.154	6.443	7.183	7.526
Castilla y León	5.833	5.974	6.942	7.191
Castilla-La Mancha	5.151	5.508	5.594	5.988
Cataluña	5.042	5.250	5.798	6.024
Comunitat Valenciana	5.127	5.362	5.803	6.074
Extremadura	6.124	6.481	6.846	7.253
Galicia	6.151	6.386	7.134	7.404
Madrid, Comunidad de	4.159	4.399	4.892	5.144
Murcia, Región de	4.838	5.083	5.391	5.725
Navarra, Comunidad Foral de	6.173	6.477	7.622	7.977
País Vasco	6.720	7.071	9.415	9.944
Rioja, La	5.430	5.631	6.420	6.669

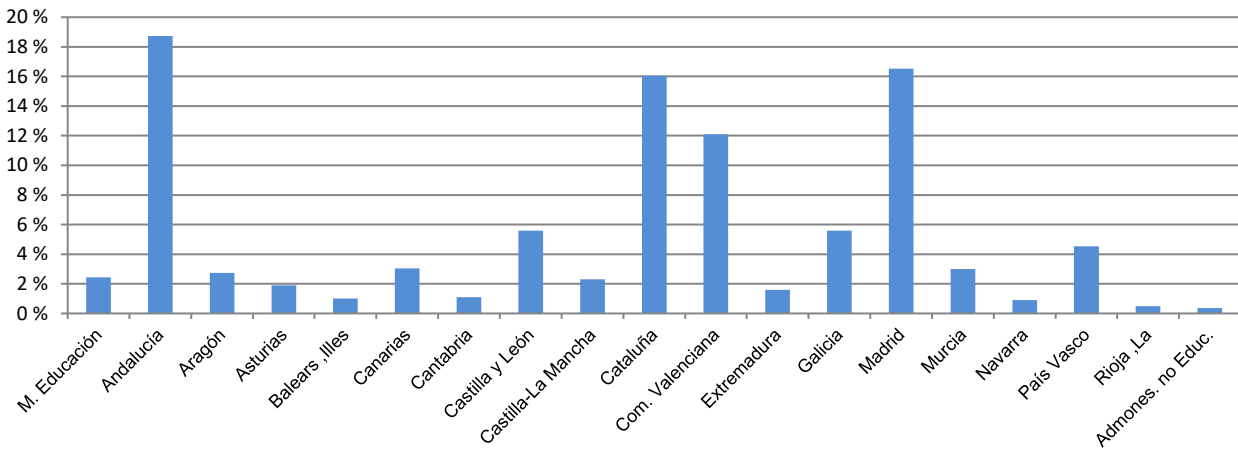
(1) Gasto público por alumno en enseñanzas no universitarias del sistema educativo, por tanto excluida la formación ocupacional. El alumnado se ha transformado en equivalente a tiempo completo, de acuerdo a la metodología utilizada en la estadística internacional.

B4.7. Distribución porcentual de la participación de las Administraciones en el gasto público en educación

Gasto público total en educación y en educación no universitaria



Gasto en educación universitaria



B4.8. Distribución del gasto público en Educ. No Univ. de las Admones. Educativas por naturaleza económica

