



TRANSFORMANDO EL CENTRO EN COMUNIDAD

Neus Picó Baró
Marina Seguí Perelló

CEIP JAFUDÀ CRESQUES





COMUNIDAD

ACTIVA
ABIERTA
TRANSFORMADORA
PARTICIPATIVA
AMABLE
IMAGINATIVA
VIVA
CREATIVA
REFLEXIVA
COMPROMETIDA
INCLUSIVA
COHESIONADORA
MOTIVADORA

Líneas estratégicas y actividades palanca

Línea estratégica 1: Asegurar las condiciones mínimas de educabilidad del alumnado.



A103 Familias en la escuela, escuela de familias

Asambleas de familias y alumnado

Participación de las familias en la visión y la transformación del centro

Actividades colaborativas con las familias

Participación de las familias en actividades de aula y de centro

Participación de las familias en actividades extraescolares

Jornadas de barrio

Línea estratégica 5: Aplicar nuevas formas de organización y gestión de centro orientadas a mejorar el éxito educativo de todo el alumnado.



A501 Gestión del cambio (PEM)

Talleres para alumnado, familias y profesorado

Patios abiertos

Participación en el proyecto *Ciudades educativas*

Objetivos estratégicos (PEM)

Impulsar i asegurar la transformación educativa en el centro.

Reflexión compartida y participación de toda la comunidad educativa

Incrementar los resultados escolares de aprendizaje, cognitivos y socioemocionales

Avanzar hacia una escuela inclusiva.

Mejorar las fases del proceso de enseñanza y aprendizaje

Conseguir y mantener un buen nivel de satisfacción para aprender y enseñar.

Los **objetivos del PEM** dan coherencia, sentido e impacto real a las acciones de mejora.

Etapa educativa: 2ºciclo de Educación Infantil y Educación Primaria. 370 alumnos y alumnas.

Objetivos estratégicos (A501-A103)

Fomentar la participación y la implicación activa de las familias.

Promover la cohesión entre los miembros de la comunidad educativa.

Garantizar la igualdad de oportunidades en el ámbito escolar.

Fortalecer la relación y el sentimiento de pertenencia de las familias al centro y el barrio.

Las acciones que se han llevado a cabo nacen de la **necesidad de avanzar como una comunidad educativa transformadora, cohesionada, participativa e inclusiva.**

Etapa educativa: 2º ciclo de Educación Infantil y Educación Primaria. 370 alumnos y alumnas.

Participación de la comunidad educativa en la visión del centro



Las asambleas de familias, alumnos y los claustros pedagógicos: espacios clave para fortalecer la participación, el diálogo y la toma de decisiones en la comunidad educativa.

Participación de las familias en actividades de centro



Multideporte colaborativo en familia



Alimentación saludable



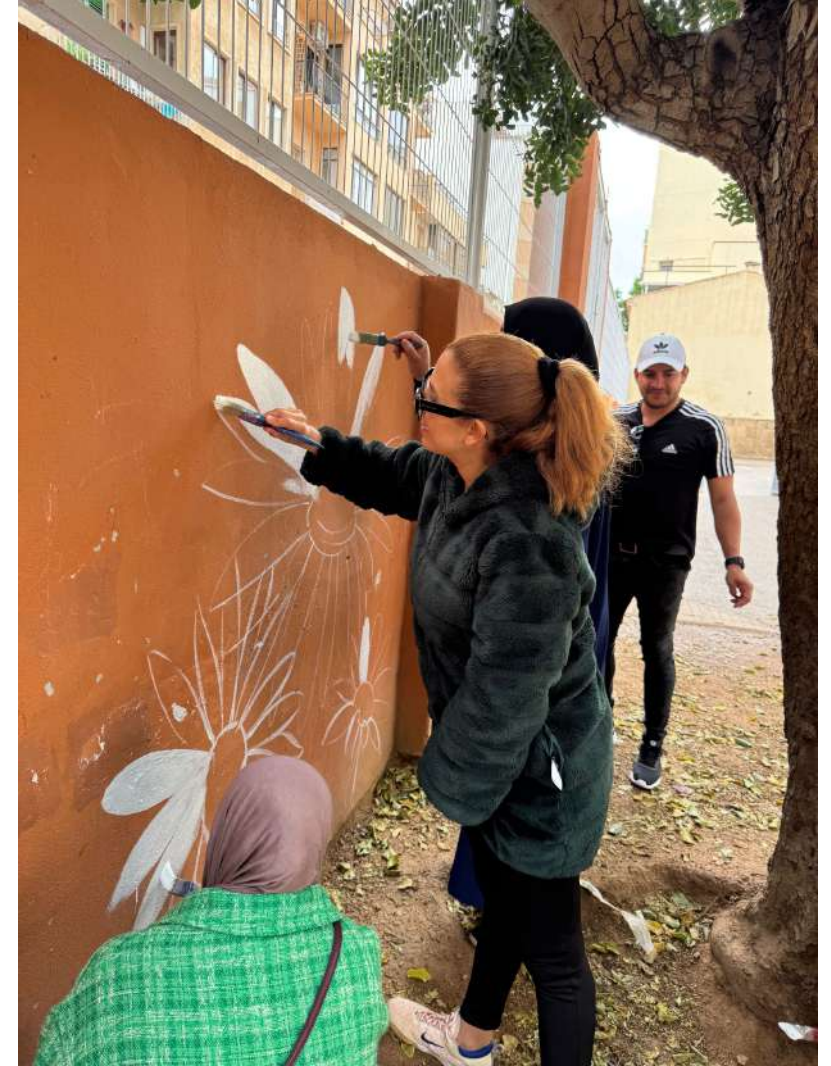
Educación emocional

Participación de las familias en actividades de aula



Abrir la escuela a las familias es construir puentes entre el hogar y el aula.

Participación de las familias en la visión y transformación del centro



Talleres para alumnado, familias y profesorado



En comunidad, el aprendizaje constante se convierte en motor de cambio.

Patios abiertos



PATIS OBERTS al CEIP Jafudà Cresques

DIMARTS I DIJOUS DE 15.30 H A 19.30 H
DISSABTES DE 10.00 H A 14.00 H



CEIP JAFUDÀ CRESQUES



Los patios abiertos convierten la escuela en un punto de encuentro, donde niños y niñas del barrio comparten juego, convivencia y comunidad más allá del horario lectivo.

Ajuntament de Palma

Palma Educa
Escoles Obertes

Palma
CIUTAT
EDUCADORA

TRAMPES LLIBRES

Jornadas de barrio



Otras maneras de fortalecer el vínculo entre escuela y barrio.

Participación en el proyecto *Ciudades educadoras*



Ciudades Educadoras: un proyecto que conecta escuelas para crecer en valores, cooperación y comunidad.

Dibuixant camí, feim món



Este camino nos ha permitido **crecer como comunidad**, fortalecer los vínculos entre todos los sectores educativos y construir una **cultura de mejora** continua orientada al **éxito** y al bienestar de todo el alumnado.

QUINA ESCOLA VOLEM SER?

- COMPROMESA
- INCLUSIVA
- VIVA I ACTIVA
- TRANSFORMADORA
- REFLEXIVA
- MOTIVADORA
- CREATIVA
- IMAGINATIVA
- PARTICIPATIVA
- OBERTA
- AMABLE
- COHESIONADORA

COM APRENEM?

- ALUMNAT CENTRE APRENTATGE
- METODOLOGIES ACTIVES
- EXPERIMENTACIÓ I MANIPULACIÓ
- COMPETÈNCIA COMUNICATIVA
- COMPETÈNCIA MATEMÀTICA I CIENTÍFICA
- EDUCACIÓ AMBIENTAL
- CONeixEMENT DE L'ENTORN
- EDUCACIÓ EMOCIONAL I EN VALORS
- PARTICIPACIÓ EN PROJECTES I PROGRAMES DE L'ENTORN
- COMPETÈNCIA DIGITAL
- COEDUCACIÓ I HÀBITS SALUDABLES
- ART, EXPRESSIÓ I MOVIMENT

COM ENS ORGANITZAM?

- TREBALL COOPERATIU
- AMBIENTS I ESPAIS D'APRENTATGE
- RACONS I TALLERS
- TALLERS INTERACTIUS
- ASSEMBLEES
- TALLERS INTERNIVELL I INTERCICLE
- TALLERS I ACTIVITATS AMB FAMÍLIES
- BIBLIOTECA
- AULES GERMANES
- FLEXIBILITAT I ATENCIÓ INDIVIDUALITZADA

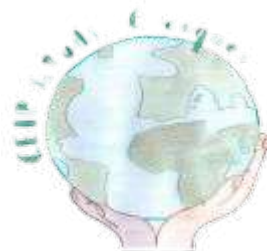
COM AVALUAM?

- CONTINUADA
- FORMADORA
- PERSONALITZADA
- COAVALUACIÓ
- DIVERSITAT D'INSTRUMENTS
- FEEDBACK
- AUTOAVALUACIÓ
- REGULADORA

CEIP JAFUDÀ CRESQUES



*Solo a través de la colaboración y el compromiso
compartido de toda la comunidad podemos
construir una educación más rica y
transformadora.*



III Jornadas
PROA+
Programa para la Orientación, Avance y Enrichimiento Educativo



Neus Picó Baró
Marina Seguí Perelló

CEIP JAFUDÀ CRESQUES