

Anexo III

FORMATO DEL ARTÍCULO

CONSIDERACIONES GENERALES Y PLANTILLA

Extensión: entre 5.000 y 8.000 palabras.

Tipografía: Times New Roman 12 pts.

Interlineado: sencillo; no habrá espacios en blanco entre párrafos. El símbolo ¶, utilizado en la plantilla, indica un espacio.

Márgenes: 2 cm; justificación a ambos márgenes-

Sangría: el primer párrafo de cada apartado no llevará sangría, el resto sí.

Epígrafes: no se numeran los epígrafes ni los subepígrafes.

Enumeraciones: primer nivel de especificidad con viñeta ■ y segundo nivel con guion.

Notas: se numerarán consecutivamente y su texto se recogerá a pie de página, restringiéndolas al mínimo necesario. No se admite ningún tipo de referencia o cita bibliográfica (incluidas las fuentes electrónicas).

Tablas, gráficos y similares:

- Todas las figuras deberán numerarse en función del tipo (tablas, gráficos...) con **números romanos**, correlativamente.
- El texto que aparece en el interior del gráfico ha de leerse con claridad.
- Los títulos deben ser lo suficientemente clarificadores del contenido de las mismas y se situarán en la parte superior de la figura.
- Los esquemas, dibujos, gráficos, tablas, ecuaciones deberán presentarse en un formato editable, que no sea imagen. Estos han de ser copiados de Microsoft Office Excel y pegadas en el artículo en formato Word como: Gráfico de Microsoft Office Excel objeto, o como Objeto Gráfico de Microsoft Office. Estas opciones están en la barra de *menú-pegar-pegado especial*.
- Si el esquema o gráfico no está en formato Excel, tendrá que estar directamente hecho en formato Word (editable).
- Si el gráfico, tabla, etc., es de elaboración propia, hay que especificarlo. Fuente: elaboración propia.
- Las páginas que se mencionen se referencian de la siguiente manera, ejemplo: p. 26.

Ecuaciones:

- Deberán aparecer centradas, separadas del texto principal por líneas en blanco.
- Irán con numeración arábiga alineada a la derecha y entre paréntesis.
- Las ecuaciones deben estar referenciadas en el texto indicando el número de ecuación.

Título del artículo (letra 17, negrita, derecha)¹

(12 puntos)

Article title (letra 17, negrita, derecha)

Resumen (letra 10, negrita, sangría)

Cuerpo del resumen (letra 10, sin negrita, sangría de la primera línea) en español de 300 palabras, con el formato IMRYD (Introducción, Metodología, Resultados y conclusiones o Discusión).

Palabras clave (letra 10, cursiva): palabra, palabra, palabra, palabra, palabra (letra 10, sin cursiva). Deben incluirse entre 5 y 10 palabras clave (descriptores) internacionalmente aceptados en el campo de la educación.

Abstract (letra 10, negrita, sangría)

Cuerpo del resumen en inglés (letra 10, sin negrita, sangría de la primera línea)

Key words (letra 10, cursiva): word, word, word, word, word (letra 10, sin cursiva). Incluir equivalentes en inglés.

Introducción (letra 14, negrita)

Texto

Método (letra 14, negrita)

Texto²

Muestra (letra 13, negrita)

Describe la población y la muestra del estudio así como las variables seleccionadas para el estudio.

Instrumentos (letra 13, negrita)

Describe los instrumentos utilizados así como las áreas y factores que se ponen en juego.

Procedimiento (letra 13, negrita)

¹ Agradecimientos y financiación (letra 9)

² Nota

Describe la administración de las pruebas y el tipo de análisis estadísticos realizados.

Subepígrafe (letra 12, negrita)

Texto del subepígrafe

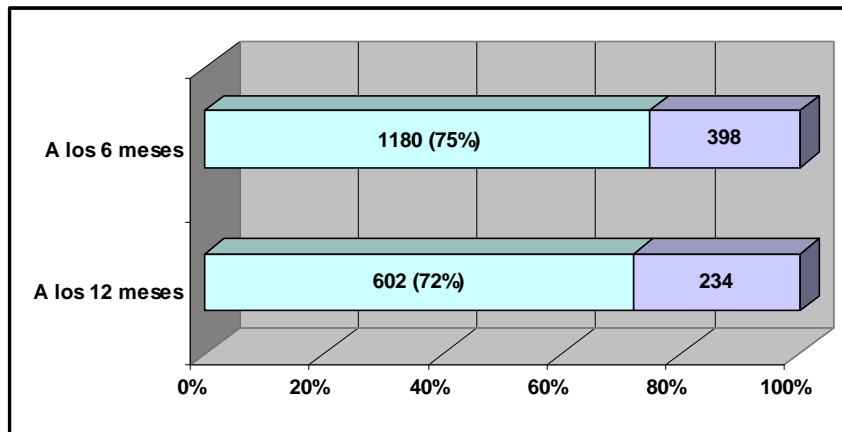
Subepígrafe de menor nivel (letra 12)

Texto del subepígrafe

Resultados (letra 14, negrita)

Se exponen los resultados obtenidos a partir del análisis de datos realizado.

GRÁFICO I. (negrita) Título (letra 12)



Fuente: Apellido, año o **elaboración propia** (letra 8)

TABLA I. (negrita) Título (letra 12). El texto que aparece en el interior de las tablas debe tener un tamaño de **9 pts.**

	Cabecera	Cabecera	Cabecera	Cabecera
Cabecera	datos	datos	datos	datos
Cabecera	datos	datos	datos	datos
Cabecera	datos	datos	datos	datos

Fuente: Apellido, año o **elaboración propia** (letra 8)

TABLA II. (negrita) Título (letra 12). El texto que aparece en el interior de las tablas debe tener un tamaño de **9 pts.**

CABECERA SUPERIOR			CABECERA SUPERIOR		
Cabecera	Cabecera	Cabecera	Cabecera	Cabecera	Cabecera
datos	datos	datos	datos	datos	datos
datos	datos	datos	datos	datos	datos

Fuente: Apellido, año o **elaboración propia** (letra 8)

$$F = f(A, B, C) \tag{1}$$

Enumeración:

- Nivel 1
 - Nivel 2: ecuación (1)

Conclusiones (letra 14, negrita)

Texto

Referencias bibliográficas (Título: letra 14, negrita, centrado).

Referencias: letra 12, sangría francesa 1, 25 cm.)

Apellido Apellido, A. A. (año). *Título*. Ciudad: Editorial.

Apellido Apellido, A. A. (año). *Título*. Ciudad: Editorial. Recuperado de <http://xxxxx> Apellido

Apellido, A. A. (año). Título del capítulo. En Apellido Apellido, A. A. (Ed.), *Título del libro* (pp. xx-xx). Ciudad: Editorial.

Apellido Apellido, A. A., Apellido Apellido, A. A., & Apellido Apellido, A. A. (año). *Título*. Ciudad: Editorial. Recuperado de <http://xxxxx>

Apellido Apellido, A. A. (año). Título del capítulo. En Apellido Apellido, A. A. (Ed.), *Título del libro* (pp. xx-xx). Ciudad: Editorial. Recuperado de <http://xxxxx>

Apellido Apellido, A. A., Apellido Apellido, A. A., & Apellido Apellido, A. A. (año). *Título*. Ciudad: Editorial.

Salto de página

Anexo
(letra 14, negrita, centrado)