

F2. LA EDUCACIÓN Y LOS COMPORTAMIENTOS SOCIALES

F2.0. Contenido, notas explicativas y fuentes de información

Se muestran en este capítulo distintos indicadores estadísticos que aportan una visión sobre la influencia de la educación en algunos comportamientos y hábitos sociales y culturales; complementando al capítulo F1, dedicado a indicadores de rendimientos de la educación en el mercado laboral. Su información puede variar de una edición a otra, ya que se ve afectado por la disponibilidad de datos en función de las encuestas que se realizan cada año.

Se presenta la siguiente información sobre la relación entre el nivel de formación y:

- La estructura del gasto familiar (tabla F2.1 y gráfico F2.10).
- Los ingresos anuales del hogar (tablas F2.2 y F2.3).
- Diversos gastos que no pueden permitirse las personas (tabla F2.4 y F2.5).
- La lectura de libros (tabla F2.6 y gráfico F2.12).
- La participación de los adultos en determinadas actividades culturales (tabla F2.7 y gráfico F2.13).
- La utilización de tecnologías de la información y la comunicación (tablas F2.8 y F2.9 y gráfico F2.11).

En relación a la información sobre lectura de libros, la participación en actividades culturales y la utilización de tecnologías de la información y la comunicación debe tenerse en cuenta que la referencia temporal de las variables estudiadas abarca el periodo de marzo 2014 a febrero de 2015. Al caer la mayor parte de este periodo en el año 2014 se ha optado por incluir esta información en esta edición de la publicación, cuyo contenido tiene como referencia el curso 2014-2015.

Fuentes de información:

- *Encuesta de Presupuestos Familiares. Año 2014. INE (tabla F2.1 y gráfico F2.10).*
- *Encuesta de Condiciones de Vida. Año 2014. INE y Módulo 2014 sobre carencia material (tablas F2.2 a F2.5).*
- *Encuesta de Hábitos y Prácticas Culturales en España. 2014-2015. Ministerio de Educación, Cultura y Deporte. (tablas F2.7 a F2.9 y gráficos F2.11 a F2.13)*

F2. LA EDUCACIÓN Y LOS COMPORTAMIENTOS SOCIALES Y CULTURALES

F2.1. Gasto medio por hogar (1) según nivel de formación del sustentador principal. Año 2014

	TOTAL	E. Primaria o inferior	E. Secundaria 1.ª etapa	E. Sec. 2.ª etapa	FP Grado superior	Estudios universitarios de primer ciclo/grados	Estudios universitarios de 2º ciclo, de ciclo largo, máster, doctorado
GASTO MEDIO POR HOGAR							
Gasto medio por hogar (euros)	27.037,7	18.651,5	24.058,0	27.967,1	28.984,7	33.918,1	37.953,4
Relación porcentual (gasto medio por hogar todos los niveles = 100)	100,0	69,0	89,0	103,4	107,2	125,4	140,4
ESTRUCTURA DEL GASTO FAMILIAR							
Total	100,0	100,0	100,0	100,0	100,0	100,0	100,0
Alimentos y bebidas no alcohólicas	14,9	19,7	17,1	14,4	13,5	12,3	11,1
Bebidas alcohólicas, tabaco y narcóticos	1,9	2,1	2,3	2,0	1,8	1,5	1,4
Artículos de vestir y calzado	5,1	3,9	4,8	5,2	5,5	5,6	5,7
Vivienda, agua, electricidad y otros combustibles	32,4	38,8	33,2	31,2	29,9	30,0	30,6
Mobiliario, equipamiento del hogar y gastos corrientes	4,1	4,2	3,7	3,7	3,5	4,4	5,0
Salud	3,5	4,3	3,7	3,2	3,6	3,5	3,1
Transportes	11,9	8,2	11,5	12,9	13,3	13,2	12,6
Comunicaciones	2,9	2,7	3,1	3,1	3,1	2,8	2,7
Ocio, espectáculos y cultura	5,7	3,4	5,0	6,1	6,4	6,5	6,8
Enseñanza	1,4	0,3	0,7	1,3	1,5	1,9	2,7
Hoteles, cafés y restaurantes	8,6	5,2	7,7	9,1	9,6	10,2	10,5
Otros bienes y servicios	7,6	7,2	7,3	7,7	8,1	8,1	7,9

(1) El gasto medio por hogar es el promedio del gasto que corresponde a cada hogar, considerando el conjunto total de hogares. El gasto de los hogares se refiere tanto al flujo monetario que éstos destinan al pago de determinados bienes y servicios, como al valor de determinados consumos no monetarios.

F2.2. Porcentaje de personas de 16 y más años por decil de renta por unidad de consumo y nivel de formación alcanzado. Año 2014

	Límite inferior de cada decil (en euros)	Total	Educación primaria o inferior (1)	Educación secundaria primera etapa (2)	Educación secundaria segunda etapa (3)	Educación superior (2)	No consta
Primer decil	-	9,2	9,9	13,2	8,7	4,9	22,8
Segundo decil	5.097,8	9,4	11,8	12,8	9,0	4,5	7,5
Tercer decil	7.427,0	10,0	14,9	11,9	9,0	4,5	14,0
Cuarto decil	9.345,9	10,1	12,7	12,4	8,7	6,6	3,5
Quinto decil	11.227,6	10,1	12,7	10,7	10,6	6,7	10,4
Sexto decil	13.268,8	10,2	11,6	10,3	11,2	8,4	0,0
Séptimo decil	15.458,5	10,2	10,3	9,3	11,1	10,2	10,2
Octavo decil	18.348,0	10,3	8,0	8,8	11,7	12,9	6,3
Noveno decil	22.083,0	10,2	5,4	6,5	11,0	17,4	0,0
Décimo decil	27.781,7	10,3	2,8	4,0	9,0	24,1	25,3

Nivel de formación alcanzado:

(1) Incluye analfabetos

(2) Incluye formación e inserción laboral equivalente

(3) Incluye formación e inserción laboral equivalente (incluida la que precisa título de secundaria segunda etapa)

Notas:

-Los ingresos por unidad de consumo se obtienen, para cada hogar, dividiendo los ingresos totales del hogar entre el número de unidades de consumo. Se toma la distribución de personas.

-Para determinar el número de unidades de consumo equivalentes a los distintos hogares, se utiliza la llamada escala de la OCDE modificada, que asigna un peso de 1 al primer adulto del hogar, peso de 0,5 a los demás adultos y un peso de 0,3 a los menores de 14 años.

F2. LA EDUCACIÓN Y LOS COMPORTAMIENTOS SOCIALES Y CULTURALES

F2.3. Distribución porcentual de los adultos según nivel de formación alcanzado, por tramos de ingresos anuales del hogar. Año 2014

	Total (miles de personas)	E. Primaria o inferior (1)	E. Secundaria 1.ª etapa (2)	E. Secundaria 2.ª etapa (3)	E. Superior (2)
Total	38.483,6	25,6	26,4	19,8	28,1
Hasta 9.000 euros	3.838,1	34,4	33,2	16,0	16,3
De 9.000 a 14.000 euros	4.670,4	41,6	29,3	15,8	13,1
De 14.000 a 19.000 euros	5.417,0	33,1	31,0	19,1	16,7
De 19.000 a 25.000 euros	5.563,6	30,3	30,4	19,4	19,8
De 25.000 a 35.000 euros	7.448,1	21,7	28,0	21,9	28,4
Más de 35.000 euros	11.546,4	13,0	17,9	21,8	47,2

F2.4. Porcentaje de adultos en relación a diferentes aspectos sobre carencia material por nivel de formación alcanzado. Año 2014

	Total	E. Primaria o inferior (1)	E. Secundaria 1.ª etapa (2)	E. Secundaria 2.ª etapa (3)	E. Superior (2)
Tienen la posibilidad de sustituir las ropas estropeadas por otras nuevas	88,4	82,1	86,0	90,4	95,1
Se reúnen con amigos y/o familia para comer o tomar algo al menos una vez al mes	78,6	60,9	75,5	85,7	92,6
Participan regularmente en actividades de ocio tales como deportes, cine, conciertos, etc.	57,8	30,1	52,6	67,5	81,1
Gastan una pequeña cantidad de dinero en sí mismos cada semana	71,3	52,5	68,0	78,2	86,7
Uso del transporte público:					
-No lo usan con regularidad	63,6	66,8	67,2	57,7	61,2
-El billete les parece caro y no pueden permitírselo	1,6	2,3	1,6	1,3	1,2
-La estación o la parada del autobús está demasiado lejos	3,6	2,9	3,1	4,4	4,3
-La estación o la parada del autobús es de difícil acceso	0,5	0,5	0,5	0,4	0,4
-Prefieren el transporte privado (coche, moto, bicicleta...)	56,7	41,4	59,7	60,8	66,0

F2.5. Porcentaje de personas de 16 y más años con carencia material por nivel de formación alcanzado. Año 2014

	Total	E. Primaria o inferior (1)	E. Secundaria 1.ª etapa (2)	E. Secundaria 2.ª etapa (3)	E. Superior (2)
No puede permitirse ir de vacaciones al menos una semana al año	46,1	60,2	57,1	44,1	24,5
No puede permitirse una comida de carne, pollo o pescado al menos cada dos días	3,1	5,0	4,0	2,3	1,2
No puede permitirse mantener la vivienda con una temperatura adecuada	11,0	14,2	13,4	11,0	5,8
No tiene capacidad para afrontar gastos imprevistos	42,0	53,7	52,8	40,6	22,3
Ha tenido retrasos en el pago de gastos relacionados con la vivienda principal (hipoteca o alquiler, recibos de gas, comunidad...) en los últimos 12 meses	10,8	11,2	14,9	11,1	6,5
No puede permitirse disponer de un automóvil	5,8	7,5	7,5	5,0	3,4
No puede permitirse disponer de un ordenador personal	6,6	10,5	9,8	4,0	1,8

NOTAS:

- El periodo de referencia de los ingresos es el año anterior al de la realización de la entrevista.

(1) Incluye analfabetos.

(2) Incluye formación e inserción laboral equivalente.

(3) Incluye formación e inserción laboral equivalente (incluida la que precisa título de secundaria segunda etapa).

F2. LA EDUCACIÓN Y LOS COMPORTAMIENTOS SOCIALES Y CULTURALES

F2.6. Porcentaje de personas de 15 y más años según la lectura de libros por motivos profesionales, de estudios u otros, por nivel de formación. 2014-2015

	Total han leído en el último año	En el último mes	En los últimos tres meses	Entre tres meses y un año	Hace más de un año	Nunca o casi nunca
LIBROS EN GENERAL						
Total	62,2	43,2	52,9	9,3	16,8	21,0
Sin completar educación básica o sin título	29,4	18,1	23,3	6,1	21,2	49,4
Escolarización básica con título	51,6	31,6	41,2	10,4	22,9	25,5
Bachillerato	78,6	57,4	67,9	10,7	12,6	8,8
Formación profesional grado medio	68,9	43,7	57,4	11,5	18,8	12,4
Formación profesional grado superior	79,2	53,3	66,8	12,4	14,4	6,4
Enseñanza universitaria	91,7	73,5	84,1	7,6	5,5	2,8
LIBROS RELACIONADOS CON LA PROFESIÓN O ESTUDIOS						
Total	29,0	17,9	22,9	6,1	22,6	48,3
Sin completar educación básica o sin título	9,4	5,5	7,4	2,0	13,8	76,8
Escolarización básica con título	17,1	9,4	12,9	4,2	22,5	60,4
Bachillerato	37,1	23,9	29,5	7,5	25,9	37,0
Formación profesional grado medio	30,9	18,7	23,7	7,2	31,1	38,0
Formación profesional grado superior	39,1	20,2	27,5	11,6	29,3	31,6
Enseñanza universitaria	58,6	39,2	48,7	9,8	23,7	17,8
LIBROS NO RELACIONADOS CON LA PROFESIÓN O ESTUDIOS						
Total	56,0	36,0	45,5	10,5	18,4	25,6
Sin completar educación básica o sin título	25,5	15,3	19,7	5,8	20,1	54,4
Escolarización básica con título	46,0	26,2	35,3	10,6	23,4	30,6
Bachillerato	71,7	47,6	59,3	12,4	15,4	12,9
Formación profesional grado medio	60,7	34,1	48,0	12,7	21,3	17,9
Formación profesional grado superior	70,4	43,3	55,2	15,1	18,2	11,5
Enseñanza universitaria	84,7	62,6	74,1	10,6	9,5	5,8

F2.7. Porcentaje de personas de 15 y más años que han asistido a eventos culturales en el último año, por nivel de formación. 2014-2015

	Museos	Exposiciones	Galerías de arte	Monumentos	Yacimientos arqueológicos	Teatro
Total	33,2	23,8	12,7	41,4	16,6	23,2
Sin completar escolarización básica	10,9	6,6	3,0	15,2	4,6	8,8
Escolarización básica sin título	22,5	16,3	7,6	31,4	11,3	15,1
Escolarización básica con título	41,6	30,1	17,3	52,1	20,4	28,4
Bachillerato	36,3	26,3	13,5	44,8	18,4	24,4
Formación profesional	42,8	31,8	15,6	55,3	24,7	30,6
Enseñanza universitaria	63,0	45,4	26,2	70,3	30,9	44,3
(conclusión)						
	Ópera	Zarzuela	Ballet / Danza	Conciertos de música clásica	Conciertos de música actual	Cine
Total	2,6	1,8	7,0	8,6	24,5	54,0
Sin completar escolarización básica	0,5	1,2	3,1	3,9	10,1	22,6
Escolarización básica sin título	1,1	1,4	5,2	5,4	20,2	46,3
Escolarización básica con título	3,0	1,9	7,6	9,6	30,7	69,0
Bachillerato	2,5	1,0	6,6	7,0	31,2	64,8
Formación profesional	1,7	1,1	8,9	8,1	35,5	71,9
Enseñanza universitaria	7,7	3,4	12,9	18,7	35,1	76,4

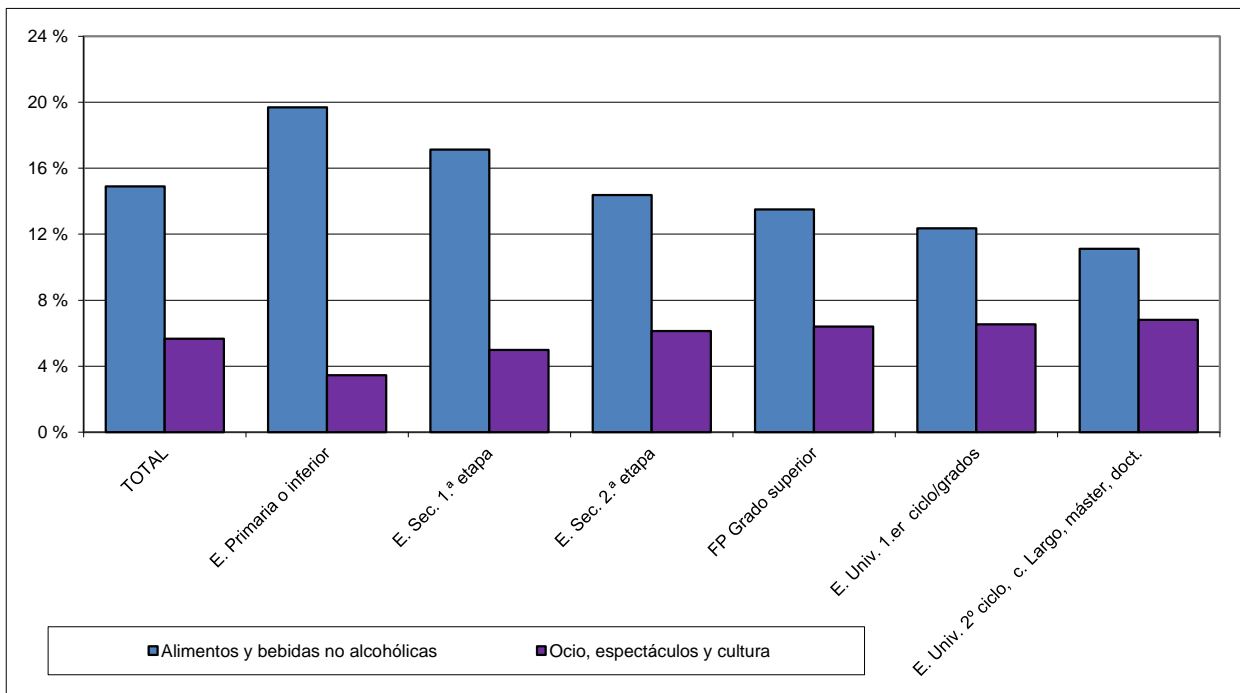
F2. LA EDUCACIÓN Y LOS COMPORTAMIENTOS SOCIALES Y CULTURALES

F2.8. Porcentaje de personas de 15 y más años según la frecuencia del hábito en el uso de las TIC por nivel de estudios. 2014-2015

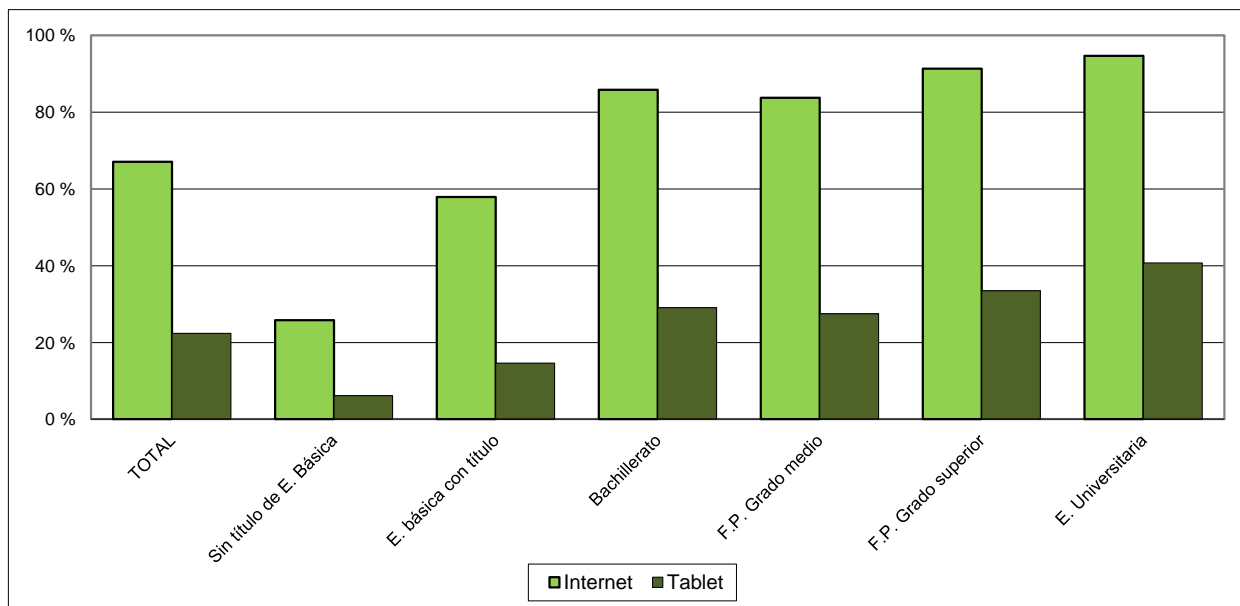
	TOTAL	Sin completar E. básica o sin título	E. básica con título	Bachillerato	FP Grado medio	FP Grado superior	E. Universitaria
ORDENADOR							
Suele utilizarlo todos los días	47,7	11,5	31,3	67,3	55,7	72,9	84,7
Al menos una vez a la semana	60,5	18,7	48,0	80,3	77,8	86,3	92,6
Al menos una vez al mes	63,1	20,1	52,1	82,8	80,4	88,6	94,0
Al menos una vez al trimestre	64,2	21,0	53,5	83,6	81,0	89,9	95,0
Al menos una vez al año	64,8	21,5	54,4	84,4	81,8	90,4	95,3
Nunca o casi nunca	35,2	78,5	45,6	15,6	18,2	9,6	4,7
INTERNET							
Suele utilizarlo todos los días	56,1	18,9	42,9	74,4	68,6	79,4	88,6
Al menos una vez a la semana	67,1	25,8	57,9	85,9	83,8	91,4	94,7
Al menos una vez al mes	68,5	26,5	60,0	87,3	85,4	92,5	95,5
Al menos una vez al trimestre	68,9	27,1	60,5	87,6	85,8	92,7	95,6
Al menos una vez al año	69,2	27,4	60,9	87,8	86,5	92,8	95,7
Nunca o casi nunca	30,8	72,6	39,1	12,2	13,5	7,2	4,3
TABLET							
Suele utilizarlo todos los días	14,2	4,2	8,2	18,6	15,5	21,6	27,7
Al menos una vez a la semana	22,4	6,1	14,6	29,1	27,5	33,5	40,7
Al menos una vez al mes	24,8	7,2	16,4	31,5	29,7	38,0	44,6
Al menos una vez al trimestre	25,9	7,5	17,6	32,6	30,6	39,2	46,4
Al menos una vez al año	26,6	7,7	18,6	33,4	31,6	39,6	47,1
Nunca o casi nunca	73,4	92,3	81,4	66,6	68,4	60,4	52,9

F2. LA EDUCACIÓN Y LOS COMPORTAMIENTOS SOCIALES Y CULTURALES

F2.9. Porcentaje del gasto familiar en "alimentación" y en "ocio, espectáculos y cultura", por nivel de formación del sustentador principal. Año 2014

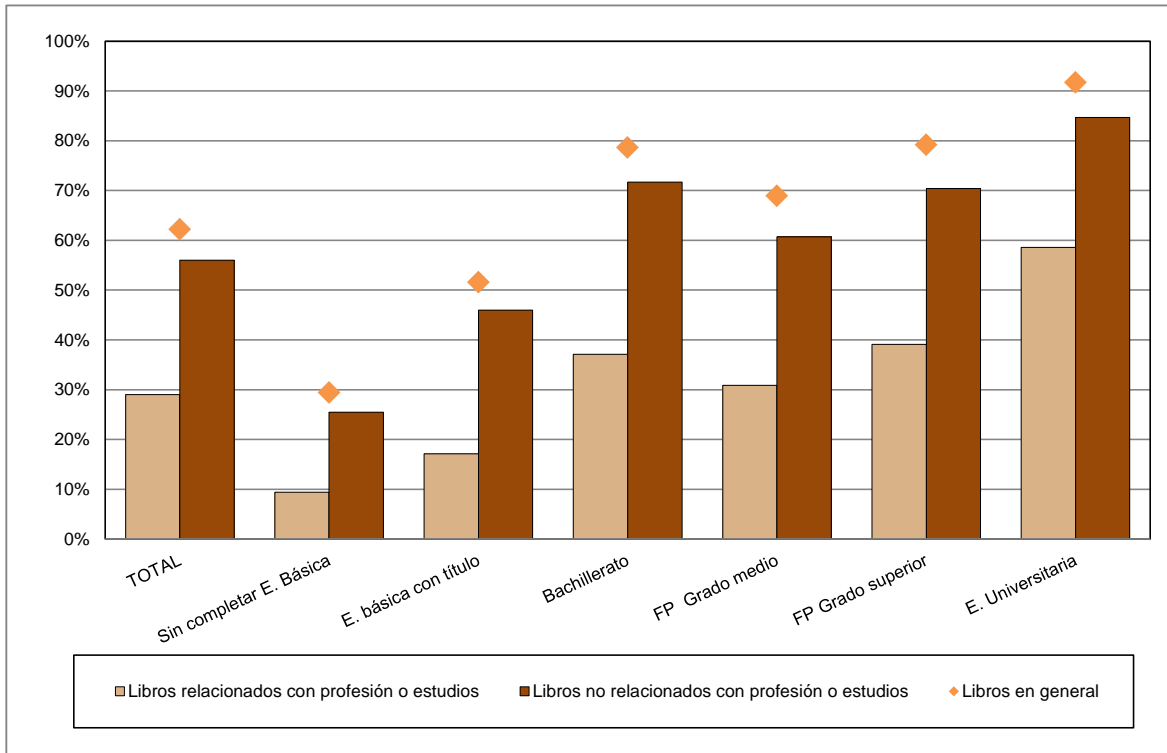


F2.10. Porcentaje de personas de 15 y más años que han utilizado Internet y Tablet al menos una vez por semana, por nivel de estudios. 2014-2015



F2. LA EDUCACIÓN Y LOS COMPORTAMIENTOS SOCIALES Y CULTURALES

F2.11. Porcentaje de personas de 15 y más años que han leído libros en el último año, por nivel de formación. 2014-2015



F2.12. Porcentaje de personas de 15 y más años que han asistido al teatro o al cine en el último año, por nivel de formación. 2014-2015

