

B4. EL GASTO EN EDUCACIÓN

B4.0. Contenido, notas explicativas y fuentes de información

Se presentan en este capítulo los datos más relevantes de la información estadística disponible sobre los recursos económicos que se destinan a la educación, tanto pública como privada.

Esta información presentada en la primera parte del capítulo procede de la Estadística del Gasto Público en Educación en España, en la que se recoge información sobre el gasto destinado a educación por las Administraciones y Universidades Públicas, independientemente de su ejecución en centros públicos o privados. Se incluye el gasto de los Ministerios de Educación, antes y después de las transferencias a CC.AA.

La clasificación económica del gasto que se utiliza en esta estadística se corresponde con la estructura económica presupuestaria del Estado y sus Organismos Autónomos, distinguiéndose los siguientes capítulos: *Capítulo 1. Gastos de personal, Capítulo 2. Gastos corrientes en bienes y servicios, Capítulo 3. Gastos financieros, Capítulo 4. Transferencias corrientes, Capítulo 6. Inversiones reales, Capítulo 7. Transferencias de capital, Capítulos 8 y 9. Activos y pasivos financieros.*

En la Estadística se considera también una clasificación funcional del gasto, que se refiere a su aplicación o al destino en distintos conceptos educativos, distinguiéndose las actividades que contemplan enseñanzas y modalidades de enseñanza propiamente dichas de aquellas otras actividades anexas relacionadas con la enseñanza, así como las becas y ayudas.

Como información adicional se facilita en la tabla B4.2 el gasto de los hogares en servicios educativos pagados a centros, academias y clases particulares, sin incluir los gastos en servicios complementarios ni en bienes educativos. Correspondiendo el concepto utilizado con el del consumo final de los hogares según la COICOP.

En la información que se presenta se destacan los siguientes aspectos:

- La *participación del gasto público* (tabla B4.1) presenta series del gasto público incluyendo y excluyendo los capítulos financieros (3, 8 y 9) ya que, por un lado, estos capítulos introducen en las series y en los indicadores asociados un elemento con un alto grado de fluctuación que dificulta el análisis de la evolución del gasto, especialmente en el gasto en enseñanza universitaria. Por otro lado, en la metodología internacional de las estadísticas de la educación, común a la OCDE, Eurostat y Unesco, estos capítulos se excluyen de la contabilización del gasto público en educación, por lo que su eliminación de los indicadores nacionales permite una aproximación mayor a los indicadores internacionales.
- El *gasto público por alumno y por C.A.* (tabla B4.6), calculado para la enseñanza no universitaria en su conjunto y con una metodología acorde con las normas que la OCDE aplica para obtener este indicador en su Proyecto de Indicadores. Esto último supone:
 - La inclusión de todo el gasto público en educación realizado en la C.A. -con excepción del gasto en becas- independientemente de la administración que lo financie, lo que implica además de incluir el gasto en educación de las administraciones no educativas, distribuir territorialmente el gasto de las cotizaciones sociales imputadas.
 - Deducir los capítulos financieros en el monto del gasto.
 - Utilizar como alumnado de un año, el resultado de ponderar las cifras correspondientes a dos cursos (por ejemplo, para el año 2023 se utiliza el alumnado de 2022-2023 y de 2023-2024) suministradas por la Estadística de la Enseñanza no universitaria y transformar el número de matriculados en las distintas enseñanzas en equivalentes a tiempo completo usando los mismos factores de conversión que se emplean para la estadística internacional. Para el año 2023 se ha revisado la forma de calcular el equivalente a tiempo completo del alumnado en Formación Profesional presencial de acuerdo a esa metodología aplicada en la estadística internacional, lo que ha de ser tenido en cuenta en la comparación con datos calculados en años anteriores.
 - Para el paso del “gasto público por alumno público y concertado” al “gasto público por alumno público”, se deduce el importe destinado a conciertos económicos y subvenciones que reciben los centros privados concertados, así como en los datos de alumnado se incluye sólo el alumnado de centros públicos.

- También se ha excluido el gasto relacionado con actividades de formación profesional acreditable. Por otra parte, se ha de señalar que existen diversos factores que pueden influir en el indicador y que no están recogidos en su cálculo, como son la dispersión geográfica, la distribución del alumnado entre los distintos niveles educativos, así como el peso de la oferta pública y privada.

Se hacen las siguientes precisiones técnicas sobre la *cuantificación de la cifra total de gasto público* en educación, que se realiza a partir de tres componentes:

- El gasto destinado por las Administraciones y Universidades Públicas proveniente de fondos públicos, independientemente de si se ejecuta en centros públicos o privados.
- El *gasto no distribuido por Administración* que incluye una estimación del volumen de las *cotizaciones sociales a imputar a la actividad educativa* y que no figuran explícitamente en los presupuestos públicos.
- Unas *partidas de ajuste* a restar de la suma de los componentes anteriores, y que incluye:
 - Las transferencias de las Administraciones Educativas a las Corporaciones Locales que deben deducirse para una correcta consolidación.
 - La financiación privada a deducir por estar incluida en el gasto público en enseñanza universitaria, al definir el gasto en esta actividad como la consolidación del efectuado por las Administraciones Educativas y los presupuestos de gastos de las Universidades públicas. A estos efectos se ha considerado la financiación privada como la contemplada en el Capítulo 3 de los presupuestos de ingresos de las Universidades públicas, exceptuando las becas por exención de precios académicos.

Fuentes de información:

- *Estadística del Gasto Público en Educación. Presupuesto liquidado. Año 2023.* S.G. de Estadística y Estudios del Ministerio de Educación, Formación Profesional y Deportes.
- *Contabilidad Nacional.* INE (tabla B4.2).

B4.1. Evolución del gasto público en educación (2014 a 2023)

(continúa)

	2014		2015		2016		2017		2018	
	Miles de euros	% PIB pm	Miles de euros	% PIB pm	Miles de euros	% PIB pm	Miles de euros	% PIB pm	Miles de euros	% PIB pm
Gasto Público, incluidos capítulos financieros										
TOTAL	44.789.297	4,31	46.597.784	4,29	47.609.582	4,24	49.416.879	4,22	50.685.260	4,18
ADMINISTRACIÓN GENERAL DEL ESTADO	1.783.499	0,17	1.864.189	0,17	1.977.252	0,18	2.028.656	0,17	1.957.724	0,16
Minist. de Educación sin deducir transf. a CC.AA.	1.946.889	0,19	2.109.349	0,19	2.259.990	0,20	2.341.435	0,20	2.235.619	0,18
Ministerio de Educación	1.699.855	0,16	1.801.537	0,17	1.903.228	0,17	1.947.599	0,17	1.871.491	0,15
Otros Ministerios	83.644	0,01	62.652	0,01	74.024	0,01	81.058	0,01	86.233	0,01
ADMINISTRACIÓN AUTONÓMICA	38.243.836	3,68	39.798.271	3,66	40.616.117	3,62	42.369.893	3,62	43.558.048	3,59
Consejerías/Dptos. de Educación de CC.AA.	37.554.313	3,61	39.110.432	3,60	39.907.864	3,55	41.399.146	3,54	42.609.221	3,51
Otras Consejerías/Dptos. de CC.AA.	689.523	0,07	687.839	0,06	708.254	0,06	970.747	0,08	948.826	0,08
ADMINISTRACIÓN LOCAL	2.346.501	0,23	2.395.281	0,22	2.502.273	0,22	2.517.568	0,22	2.644.767	0,22
GASTO NO DISTRIBUIDO POR ADMINISTRACIÓN										
Cotizaciones sociales imputadas	4.464.000	0,43	4.536.000	0,42	4.487.000	0,40	4.443.000	0,38	4.445.000	0,37
PARTIDAS DE AJUSTE										
Transferencias a Entidades Locales (1)	-305.898	-0,03	-211.545	-0,02	-211.219	-0,02	-221.474	-0,02	-244.173	-0,02
Financiación privada incluida en edu. universitaria	-1.742.640	-0,17	-1.784.411	-0,16	-1.761.841	-0,16	-1.720.765	-0,15	-1.676.106	-0,14
Gasto Público, excluidos capítulos financieros										
TOTAL	44.461.690	4,28	46.262.400	4,26	47.219.893	4,20	48.938.712	4,18	50.455.042	4,16
ADMINISTRACIÓN GENERAL DEL ESTADO	1.778.832	0,17	1.784.362	0,16	1.775.527	0,16	1.813.135	0,15	1.907.209	0,16
Minist. de Educación sin deducir transf. a CC.AA.	1.942.320	0,19	2.029.720	0,19	2.058.465	0,18	2.126.114	0,18	2.185.106	0,18
Ministerio de Educación	1.695.287	0,16	1.721.908	0,16	1.701.702	0,15	1.732.277	0,15	1.820.979	0,15
Otros Ministerios	83.545	0,01	62.454	0,01	73.825	0,01	80.858	0,01	86.230	0,01
ADMINISTRACIÓN AUTONÓMICA	37.922.129	3,65	39.544.718	3,64	40.428.828	3,60	42.107.725	3,60	43.378.789	3,58
Consejerías/Dptos. de Educación de CC.AA.	37.232.638	3,58	38.858.127	3,57	39.720.631	3,54	41.137.002	3,52	42.429.988	3,50
Otras Consejerías/Dptos. de CC.AA.	689.491	0,07	686.591	0,06	708.197	0,06	970.723	0,08	948.801	0,08
ADMINISTRACIÓN LOCAL	2.345.267	0,23	2.393.277	0,22	2.501.599	0,22	2.517.090	0,22	2.644.323	0,22
GASTO NO DISTRIBUIDO POR ADMINISTRACIÓN										
Cotizaciones sociales imputadas	4.464.000	0,43	4.536.000	0,42	4.487.000	0,40	4.443.000	0,38	4.445.000	0,37
PARTIDAS DE AJUSTE										
Transferencias a Entidades Locales (1)	-305.898	-0,03	-211.545	-0,02	-211.219	-0,02	-221.474	-0,02	-244.173	-0,02
Financiación privada incluida en edu. universitaria	-1.742.640	-0,17	-1.784.411	-0,16	-1.761.841	-0,16	-1.720.765	-0,15	-1.676.106	-0,14

(1) Se refiere a las transferencias del Ministerio de Educación y de las Consejerías/Departamentos de Educación de las CC.AA. a las Entidades Locales.

B4.2. Evolución del gasto de los hogares en educación (2014 a 2023)

(continúa)

	2014		2015		2016		2017		2018	
	Millones de euros	% PIB pm	Millones de euros	% PIB pm	Millones de euros	% PIB pm	Millones de euros	% PIB pm	Millones de euros	% PIB pm
GASTO HOGARES en servicios educativos (1)	10.652	1,03	10.474	0,96	10.680	0,95	10.860	0,93	10.994	0,91

(1) Se refiere exclusivamente a los pagos de las familias por servicios educativos a centros, academias y clases particulares, sin incluir los gastos en servicios complementarios ni en bienes educativos. Fuente Contabilidad Nacional del INE.

B4.1. Evolución del gasto público en educación (2014 a 2023)

	2019		2020		2021		2022		(conclusión) 2023	
	Miles de euros	% PIB pm	Miles de euros	% PIB pm	Miles de euros	% PIB pm	Miles de euros	% PIB pm	Miles de euros	% PIB pm
Gasto Público, incluidos capítulos financieros										
TOTAL	53.111.017	4,24	55.175.640	4,89	59.772.933	4,84	63.490.615	4,61	68.065.943	4,54
ADMINISTRACIÓN GENERAL DEL ESTADO	2.033.642	0,16	2.031.218	0,18	2.541.888	0,21	2.870.494	0,21	3.198.772	0,21
Minist. de Educación sin deducir transf. a CC.AA.	2.263.446	0,18	2.582.862	0,23	5.199.912	0,42	5.762.966	0,42	5.390.660	0,36
Ministerio de Educación	1.897.654	0,15	1.906.797	0,17	2.307.467	0,19	2.748.333	0,20	3.024.883	0,20
Otros Ministerios	135.989	0,01	124.421	0,01	234.420	0,02	122.160	0,01	173.889	0,01
ADMINISTRACIÓN AUTÓNOMICA	45.746.349	3,65	48.213.816	4,27	51.762.418	4,19	54.755.810	3,98	58.739.866	3,92
Consejerías/Dptos. de Educación de CC.AA.	44.752.210	3,57	47.262.234	4,19	50.581.278	4,09	53.464.485	3,89	57.075.449	3,81
Otras Consejerías/Dptos. de CC.AA.	994.138	0,08	951.582	0,08	1.181.140	0,10	1.291.325	0,09	1.664.417	0,11
ADMINISTRACIÓN LOCAL	2.786.212	0,22	2.744.669	0,24	3.137.376	0,25	3.403.516	0,25	3.603.177	0,24
GASTO NO DISTRIBUIDO POR ADMINISTRACIÓN										
Cotizaciones sociales imputadas	4.489.000	0,36	4.380.000	0,39	4.403.000	0,36	4.474.000	0,33	4.636.000	0,31
PARTIDAS DE AJUSTE										
Transferencias a Entidades Locales (1)	-267.156	-0,02	-427.435	-0,04	-479.284	-0,04	-501.575	-0,04	-630.773	-0,04
Financiación privada incluida en edu. universitaria	-1.677.030	-0,13	-1.766.629	-0,16	-1.592.464	-0,13	-1.511.629	-0,11	-1.481.099	-0,10
Gasto Público, excluidos capítulos financieros										
TOTAL	52.856.048	4,22	54.970.492	4,87	59.567.063	4,82	63.178.584	4,59	67.901.423	4,53
ADMINISTRACIÓN GENERAL DEL ESTADO	1.985.619	0,16	2.027.843	0,18	2.537.203	0,21	2.866.924	0,21	3.195.319	0,21
Minist. de Educación sin deducir transf. a CC.AA.	2.215.426	0,18	2.579.491	0,23	5.195.237	0,42	5.759.397	0,42	5.387.214	0,36
Ministerio de Educación	1.849.634	0,15	1.903.426	0,17	2.302.792	0,19	2.744.765	0,20	3.021.437	0,20
Otros Ministerios	135.986	0,01	124.417	0,01	234.411	0,02	122.159	0,01	173.882	0,01
ADMINISTRACIÓN AUTÓNOMICA	45.541.721	3,63	48.012.591	4,25	51.562.405	4,17	54.447.681	3,96	58.580.050	3,91
Consejerías/Dptos. de Educación de CC.AA.	44.547.596	3,55	47.061.047	4,17	50.382.674	4,08	53.156.378	3,86	56.915.678	3,80
Otras Consejerías/Dptos. de CC.AA.	994.125	0,08	951.544	0,08	1.179.730	0,10	1.291.303	0,09	1.664.371	0,11
ADMINISTRACIÓN LOCAL	2.783.893	0,22	2.744.122	0,24	3.136.203	0,25	3.403.183	0,25	3.601.926	0,24
GASTO NO DISTRIBUIDO POR ADMINISTRACIÓN										
Cotizaciones sociales imputadas	4.489.000	0,36	4.380.000	0,39	4.403.000	0,36	4.474.000	0,33	4.636.000	0,31
PARTIDAS DE AJUSTE										
Transferencias a Entidades Locales (1)	-267.156	-0,02	-427.435	-0,04	-479.284	-0,04	-501.575	-0,04	-630.773	-0,04
Financiación privada incluida en edu. universitaria	-1.677.030	-0,13	-1.766.629	-0,16	-1.592.464	-0,13	-1.511.629	-0,11	-1.481.099	-0,10

(1) Se refiere a las transferencias del Ministerio de Educación y de las Consejerías/Departamentos de Educación de las CC.AA. a las Entidades Locales.

B4.2. Evolución del gasto de los hogares en educación (2014 a 2023)

	2019		2020		2021		2022		(conclusión) 2023 (p)	
	Millones de euros	% PIB pm	Millones de euros	% PIB pm	Millones de euros	% PIB pm	Millones de euros	% PIB pm	Millones de euros	% PIB pm
GASTO HOGARES en servicios educativos (1)	11.133	0,89	10.797	0,96	9.645	0,78	9.786	0,71	10.045	0,67

(1) Se refiere exclusivamente a los pagos de las familias por servicios educativos a centros, academias y clases particulares, sin incluir los gastos en servicios complementarios ni en bienes educativos. Fuente Contabilidad Nacional del INE.

(p) Estimación provisional.

B4.3. Participación de las Administraciones públicas en el gasto público en educación, por actividad educativa.

(continúa)

	TOTAL (miles de euros)	Ministerio de Ed. sin deducir transf.	Min. de Educación	Andalucía	Aragón	Asturias, Principado de	Baleares, Illes	Canarias	Cantabria	Castilla y León	Castilla-La Mancha
GASTO PÚBLICO (1)	65.451.100	8,9	5,2	17,5	2,4	1,6	1,9	3,6	1,2	4,3	3,5
Educación no universitaria	48.430.336	3,8	1,8	17,8	2,5	1,7	2,3	4,1	1,3	4,4	4,2
E. Infantil y E. Primaria	19.587.441	1,8	1,0	14,2	2,4	1,5	2,1	3,6	1,3	4,0	4,0
E. Secundaria, F. Profesional	19.821.204	3,5	0,6	18,1	2,7	1,9	2,4	4,7	1,3	4,7	4,1
EE. de Reg. Especial	1.414.943	0,3	0,3	19,3	2,2	1,7	2,1	4,0	3,0	5,8	6,9
Educación Especial	1.805.190	0,0	0,0	24,4	4,6	3,3	1,5	1,5	0,5	6,8	10,8
Educación de Adultos	465.708	0,0	0,0	22,2	3,1	0,0	3,6	6,2	5,7	2,8	6,8
Educación en el Exterior	119.056	98,8	98,8	0,0	0,0	0,0	0,0	0,0	0,0	1,2	0,0
Servicios complementarios	1.403.460	0,0	0,0	10,7	2,0	4,7	0,6	9,7	1,6	6,6	3,2
Educación compensatoria	373.649	15,6	0,7	48,7	0,1	0,0	7,3	2,3	0,1	2,6	0,0
Actividades extraescolares y anexas	711.398	35,1	6,8	0,6	0,5	0,0	13,1	0,0	0,0	1,0	1,0
Formación y perf. del profesorado	526.917	57,6	57,6	4,8	1,6	0,5	0,1	0,9	0,1	3,5	1,4
Investigación educativa	113.250	0,0	0,0	75,6	0,0	5,1	0,8	0,0	1,6	0,9	0,0
Administración general	2.063.181	3,1	3,1	49,0	1,3	0,7	0,7	3,9	0,7	2,6	2,1
Otras Enseñanzas Superiores	24.940	0,0	0,0	0,0	0,0	0,0	0,0	0,0	0,0	0,0	0,0
Educación Universitaria	12.284.259	3,4	3,4	19,2	2,8	1,8	1,2	2,8	1,1	5,5	2,4
Formación Profesional acreditable	1.465.565	57,4	2,9	0,0	0,0	0,0	0,0	0,2	0,0	0,0	0,0
Becas y ayudas totales	3.270.939	82,3	64,2	13,5	0,4	0,1	0,3	0,7	0,1	0,7	0,0

(conclusión)

	Cataluña	Comunitat Valenciana	Extremadura	Galicia	Madrid, Com. de	Murcia, Región de	Navarra, Com. Foral de	País Vasco	Rioja, La	Admones no Ed. (2)
GASTO PÚBLICO (1)	14,0	9,3	2,1	4,6	11,0	2,9	1,5	5,5	0,6	8,3
Educación no universitaria	14,8	9,4	2,4	4,7	10,1	3,2	1,7	6,1	0,7	8,2
E. Infantil y E. Primaria	16,6	9,8	2,2	5,1	10,3	3,8	1,6	5,9	0,8	12,5
E. Secundaria, F. Profesional	15,2	10,9	2,6	5,2	10,7	3,2	1,9	7,2	0,8	2,2
EE. de Reg. Especial	5,6	8,2	1,8	4,6	8,5	2,6	1,9	5,5	1,0	17,6
Educación Especial	8,2	3,9	2,8	3,3	16,8	3,6	2,4	3,0	0,4	2,1
Educación de Adultos	8,3	5,5	4,5	0,0	11,5	2,1	1,5	7,7	0,0	9,1
Educación en el Exterior	0,0	0,0	0,0	0,0	0,0	0,0	0,0	0,0	0,0	0,0
Servicios complementarios	15,4	8,6	2,2	7,0	2,4	1,3	1,7	5,3	0,4	16,6
Educación compensatoria	11,1	0,2	0,2	0,0	14,1	0,3	2,9	7,6	0,4	2,3
Act. extraescolares y anexas	1,2	2,3	1,0	0,2	2,4	0,0	0,7	0,9	0,0	69,5
Formación y perf. del profesorado	12,6	3,9	1,4	2,1	3,9	0,4	0,7	3,7	0,0	0,7
Investigación educativa	0,0	5,1	0,0	0,0	0,0	0,0	0,7	8,9	1,1	0,3
Administración general	14,1	4,4	1,8	1,5	7,5	1,3	1,3	3,6	0,3	0,0
Otras Enseñanzas Superiores	0,0	0,0	0,0	0,0	0,0	0,0	0,0	0,0	0,0	100,0
Educación Universitaria	14,9	12,3	1,7	5,5	16,7	2,8	1,0	4,3	0,5	0,3
Formación Profesional acreditable	0,2	0,0	0,2	0,0	0,0	0,1	0,4	0,0	0,0	96,0
Becas y ayudas totales	5,4	2,1	0,0	0,9	7,4	0,2	0,1	3,1	0,1	0,7

(1) Participación obtenida deduciendo del total, el no distribuido por Administración y las partidas de ajuste.

(2) Incluye otros Ministerios y Consejerías y Corporaciones Locales.

B4.4. Distribución porcentual del gasto público en educación por actividad educativa

(continúa)

	TOTAL (miles de euros)	Ministerio de Ed. sin deducir transf.	Min. de Educación	Andalucía	Aragón	Asturias, Principado de	Baleares, Illes	Canarias	Cantabria	Castilla y León	Castilla-La Mancha
GASTO PÚBLICO (1)	100,0	100,0	100,0	100,0	100,0	100,0	100,0	100,0	100,0	100,0	100,0
Educación no universitaria	74,0	31,8	25,3	75,5	77,2	78,9	87,8	84,2	82,6	75,3	87,3
E. Infantil y E. Primaria	29,9	6,0	5,9	24,3	30,1	27,2	32,9	30,0	33,3	27,9	33,6
E. Secundaria, F. Profesional	30,3	12,1	3,7	31,3	34,6	35,3	37,5	39,5	33,8	33,1	35,3
EE. de Reg. Especial	2,2	0,1	0,1	2,4	2,0	2,3	2,4	2,4	5,5	2,9	4,2
Educación Especial	2,8	0,0	0,0	3,9	5,3	5,6	2,2	1,1	1,3	4,3	8,4
Educación de Adultos	0,7	0,0	0,0	0,9	0,9	0,0	1,3	1,2	3,4	0,5	1,4
Educación en el Exterior	0,2	2,0	3,4	0,0	0,0	0,0	0,0	0,0	0,0	0,0	0,0
Servicios complementarios	2,1	0,0	0,0	1,3	1,8	6,2	0,7	5,8	3,0	3,3	1,9
Educación compensatoria	0,6	1,0	0,1	1,6	0,0	0,0	2,2	0,4	0,1	0,3	0,0
Actividades extraescolares y anexas	1,1	4,3	1,4	0,0	0,2	0,0	7,4	0,0	0,0	0,3	0,3
Formación y perf. del profesorado	0,8	5,2	8,8	0,2	0,5	0,3	0,0	0,2	0,1	0,6	0,3
Investigación educativa	0,2	0,0	0,0	0,7	0,0	0,6	0,1	0,0	0,2	0,0	0,0
Administración general	3,2	1,1	1,9	8,8	1,7	1,5	1,1	3,5	1,9	1,9	1,8
Otras Enseñanzas Superiores	0,0	0,0	0,0	0,0	0,0	0,0	0,0	0,0	0,0	0,0	0,0
Educación Universitaria	18,8	7,2	12,2	20,6	21,8	20,8	11,4	14,8	17,1	23,9	12,7
Formación Profesional acreditable	2,2	14,5	1,2	0,0	0,0	0,0	0,0	0,1	0,0	0,0	0,0
Becas y ayudas totales	5,0	46,5	61,3	3,9	0,9	0,3	0,8	0,9	0,3	0,8	0,0

(conclusión)

	Cataluña	Comunitat Valenciana	Extremadura	Galicia	Madrid, Com. de	Murcia, Región de	Navarra, Com. Foral de	País Vasco	Rioja, La	Admones no Ed. (2)
GASTO PÚBLICO (1)	100,0	100,0	100,0	100,0	100,0	100,0	100,0	100,0	100,0	100,0
Educación no universitaria	78,0	74,2	84,5	76,7	68,1	81,3	85,7	82,4	86,0	73,0
E. Infantil y E. Primaria	35,5	31,4	32,6	33,1	28,0	39,6	32,4	32,1	38,3	45,0
E. Secundaria, F. Profesional	32,8	35,2	38,4	34,7	29,5	33,2	38,0	39,7	38,9	7,9
EE. de Reg. Especial	0,9	1,9	1,9	2,2	1,7	2,0	2,8	2,2	3,5	4,6
Educación Especial	1,6	1,2	3,8	2,0	4,2	3,4	4,5	1,5	1,8	0,7
Educación de Adultos	0,4	0,4	1,6	0,0	0,7	0,5	0,7	1,0	0,0	0,8
Educación en el Exterior	0,0	0,0	0,0	0,0	0,0	0,0	0,0	0,0	0,0	0,0
Servicios complementarios	2,4	2,0	2,3	3,3	0,5	0,9	2,4	2,1	1,5	4,3
Educación compensatoria	0,5	0,0	0,1	0,0	0,7	0,1	1,1	0,8	0,4	0,2
Actividades extraescolares y anexa	0,1	0,3	0,5	0,0	0,2	0,0	0,5	0,2	0,0	9,1
Formación y perf. del profesorado	0,7	0,3	0,6	0,4	0,3	0,1	0,4	0,5	0,0	0,1
Investigación educativa	0,0	0,1	0,0	0,0	0,0	0,0	0,1	0,3	0,3	0,0
Administración general	3,2	1,5	2,8	1,1	2,1	1,5	2,8	2,1	1,4	0,0
Otras Enseñanzas Superiores	0,0	0,0	0,0	0,0	0,0	0,0	0,0	0,0	0,0	0,5
Educación Universitaria	20,0	24,7	15,1	22,3	28,6	18,2	13,2	14,7	13,6	0,7
Formación Profesional acreditable	0,0	0,0	0,2	0,0	0,0	0,1	0,6	0,0	0,0	25,8
Becas y ayudas totales	1,9	1,1	0,1	1,0	3,4	0,4	0,4	2,8	0,4	0,4

(1) Participación obtenida deduciendo del total, el no distribuido por Administración y las partidas de ajuste.

(2) Incluye otros Ministerios y Consejerías y Corporaciones Locales.

B4.5. Distribución porcentual del gasto de las Administraciones Públicas en educación por naturaleza económica

(continúa)

TOTAL (miles de euros)	Gastos corrientes						Gastos de capital			Activos y pasivos financieros	
	Total	Personal			Conc. y subvenc. a la ens. privada	Otros	Total	Obras	Equipamiento		
		Total	Docente	No docente							
GASTO EN EDUCACIÓN											
TOTAL (1)	65.451.100	91,8	61,0	12,0	18,8	7,9	0,3
Total Admones. educativas	60.100.332	92,1	63,9	13,1	15,1	7,7	0,3
Min. de Educación antes de transf.	5.390.660	92,7	11,7	0,4	80,6	7,2	0,1
Ministerio de Educación	3.024.883	87,0	20,8	0,8	65,4	12,8	0,1
Andalucía	11.440.797	89,6	63,7	10,0	15,9	10,1	0,3
Aragón	1.555.222	93,7	71,7	12,9	9,0	5,8	0,5
Asturias	1.053.030	94,2	74,3	9,6	10,3	5,3	0,6
Balears, Illes	1.261.921	92,6	61,7	16,3	14,7	6,8	0,6
Canarias	2.340.403	94,1	75,6	7,6	10,9	5,5	0,4
Cantabria	771.779	91,4	67,7	14,7	9,0	7,8	0,8
Castilla y León	2.813.452	92,8	68,6	14,0	10,3	7,0	0,1
Castilla-La Mancha	2.311.335	93,6	78,6	7,6	7,4	6,3	0,1
Cataluña	9.168.542	94,4	62,5	14,8	17,2	5,2	0,4
Comunitat Valenciana	6.072.645	90,8	69,3	13,4	8,1	9,1	0,0
Extremadura	1.347.107	92,5	76,5	7,3	8,6	7,5	0,0
Galicia	2.998.323	90,8	71,4	11,6	7,8	8,7	0,4
Madrid, Comunidad de	7.108.831	91,3	60,6	18,3	12,4	8,5	0,2
Murcia, Región de	1.880.713	95,3	71,6	16,5	7,2	4,4	0,3
Navarra, Comunidad Foral de	966.995	92,6	64,5	16,9	11,2	7,2	0,2
País Vasco	3.567.873	96,0	58,7	24,6	12,6	3,9	0,1
Rioja, La	416.480	95,3	68,6	15,8	10,9	4,6	0,0
Admones no Educativas (2)	5.441.483	89,3	28,8	0,0	60,5	10,6	0,0
Partidas de ajuste	-90.716										
GASTO EN EDUCACIÓN NO UNIVERSITARIA											
TOTAL (1)	48.430.336	94,4	65,4	16,0	13,0	5,6	0,0
Total Admones. educativas	45.085.790	94,7	67,9	61,1	6,7	17,5	9,4	5,2	3,8	1,3	0,0
Min. de Educación antes de transf.	1.844.535	83,3	25,7	1,3	56,3	16,7	0,0
Ministerio de Educación	868.072	64,4	54,5	2,7	7,2	35,5	0,0
Andalucía	8.642.128	91,7	66,8	61,9	4,8	13,2	11,7	8,3	3,9	4,4	0,0
Aragón	1.201.420	96,9	73,1	65,6	7,5	16,7	7,0	3,1	3,0	0,1	0,0
Asturias	830.773	92,2	75,4	69,1	1,7	12,2	9,3	2,7	1,7	0,9	0,5
Balears, Illes	1.108.145	95,2	62,3	57,7	4,6	18,5	14,4	4,8	4,7	0,1	0,1
Canarias	1.976.777	95,7	77,4	71,5	5,9	9,0	9,3	3,8	2,6	1,2	0,4
Cantabria	638.680	95,3	69,2	64,3	4,8	17,8	8,4	4,6	4,3	0,4	0,0
Castilla y León	2.117.439	96,1	70,2	62,5	7,7	18,6	7,3	3,9	3,5	0,5	0,0
Castilla-La Mancha	2.018.231	93,4	79,4	71,6	7,8	8,8	5,2	6,5	4,0	2,5	0,1
Cataluña	7.153.242	97,2	63,1	59,4	3,7	18,9	15,1	2,8	2,7	0,2	0,0
Comunitat Valenciana	4.536.226	96,0	73,5	68,5	5,0	17,9	4,6	4,0	3,3	0,7	0,0
Extremadura	1.139.105	95,3	78,8	66,6	12,0	8,7	8,0	4,5	3,2	1,3	0,0
Galicia	2.299.772	95,7	75,0	65,4	9,6	15,2	5,5	4,3	2,7	1,6	0,0
Madrid, Comunidad de	4.890.221	97,0	62,1	54,7	7,4	26,6	8,3	3,1	2,6	0,4	0,0
Murcia, Región de	1.529.670	98,5	73,0	67,2	5,9	20,2	5,1	1,6	1,5	0,1	0,0
Navarra, Comunidad Foral de	829.311	95,6	66,2	59,1	7,1	19,7	9,7	4,4	2,8	1,6	0,0
País Vasco	2.948.543	96,3	57,8	53,3	4,5	29,8	8,7	3,7	2,7	1,0	0,0
Rioja, La	358.037	95,7	67,8	62,2	5,5	18,4	9,6	4,3	4,0	0,2	0,0
Admones no Educativas (2)	3.974.597	89,7	36,7	0,0	53,0	10,2	0,0
Partidas de ajuste	-630.051										

(1) Distribución obtenida deduciendo del total, el no distribuido por Administración y las partidas de ajuste.

(2) Incluye otros Ministerios y Consejerías y Corporaciones Locales.

B4.5. Distribución porcentual del gasto de las Administraciones Públicas en educación por naturaleza económica

(conclusión)

TOTAL (miles de euros)	Gastos corrientes						Gastos de capital			Activos y pasivos financieros	
	Total	Personal			Conc. y subvenc. a la ens. privada	Otros	Total	Obras	Equipa- miento		
		Total	Docente	No docente							
GASTO EN EDUCACIÓN UNIVERSITARIA											
TOTAL (1)	12.284.259	80,2	63,4	0,2	16,6	18,6	1,2
Total Admones. educativas	12.247.067	80,2	63,5	0,2	16,5	18,6	1,2
Min. de Educación antes de transf.	416.865	80,3	37,4	0,0	42,9	18,9	0,8
Ministerio de Educación	416.865	80,3	37,4	0,0	42,9	18,9	0,8
Andalucía	2.356.923	79,9	64,6	0,0	15,3	18,5	1,6
Aragón	339.473	82,1	69,8	0,0	12,3	15,6	2,3
Asturias	219.177	84,0	71,2	0,0	12,8	15,2	0,8
Balears, Illes	144.256	72,8	61,4	0,0	11,3	22,8	4,4
Canarias	347.529	84,3	69,0	0,0	15,3	15,0	0,6
Cantabria	131.993	72,5	61,4	0,0	11,2	22,9	4,6
Castilla y León	672.556	82,5	65,9	0,0	16,6	16,9	0,6
Castilla-La Mancha	293.104	95,1	73,1	0,0	22,0	4,7	0,1
Cataluña	1.835.329	83,2	65,9	0,0	17,2	15,0	1,8
Comunitat Valenciana	1.510.612	75,0	58,0	0,0	17,1	24,8	0,2
Extremadura	203.795	75,3	64,6	0,0	10,6	24,6	0,2
Galicia	670.011	75,8	62,2	0,0	13,5	22,4	1,8
Madrid, Comunidad de	2.051.000	77,1	62,0	0,0	15,1	22,2	0,7
Murcia, Región de	342.858	81,1	66,9	0,0	14,2	17,2	1,7
Navarra, Comunidad Foral de	127.404	72,2	58,1	0,0	14,1	26,4	1,4
País Vasco	527.596	93,3	74,1	3,8	15,4	5,8	0,8
Rioja, La	56.588	92,7	76,3	0,0	16,4	7,1	0,2
Admones no Educativas (2)	37.522	86,6	36,3	0,0	50,3	13,4	0,0
Partidas de ajuste	-330										

(1) Distribución obtenida deduciendo del total, el no distribuido por Administración y las partidas de ajuste.

(2) Incluye otros Ministerios y Consejerías y Corporaciones Locales.

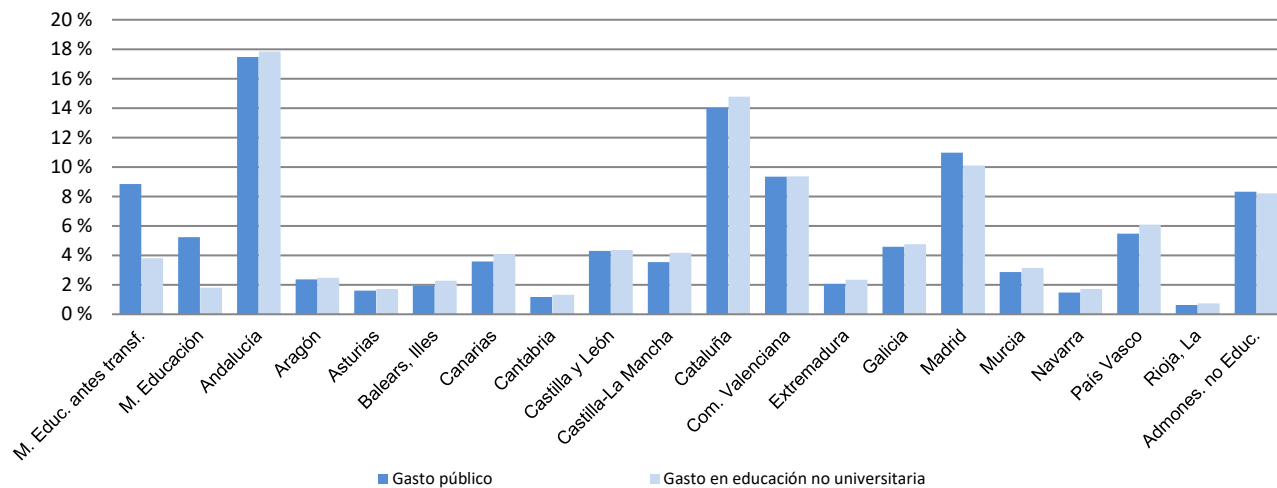
B4.6. Gasto público por alumno en enseñanza no universitaria (1)

	Gasto público por alumno público y concertado (en euros)	Gasto público por alumno público (en euros)
	2023	2023
TOTAL	6.851	7.943
Andalucía	6.487	7.365
Aragón	6.833	7.824
Asturias	7.743	9.062
Balears, Illes	7.047	8.361
Canarias	7.624	8.431
Cantabria	8.079	9.314
Castilla y León	7.281	8.896
Castilla-La Mancha	6.742	7.306
Cataluña	6.950	8.116
Comunitat Valenciana	6.210	6.982
Extremadura	7.937	8.875
Galicia	7.605	8.748
Madrid, Comunidad de	5.534	6.502
Murcia, Región de	6.088	6.827
Navarra, Comunidad Foral de	8.192	9.991
País Vasco	8.946	12.484
Rioja, La	7.294	8.966

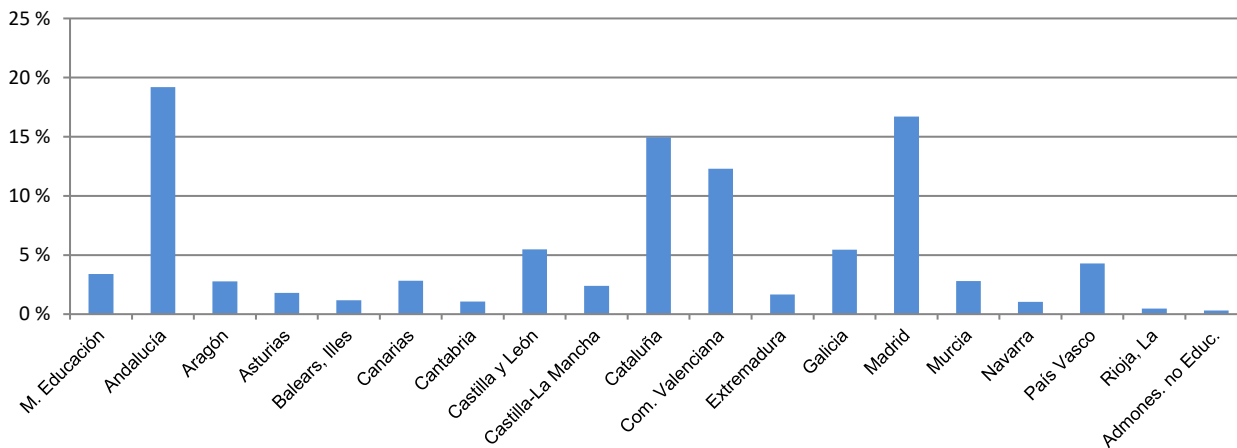
(1) Gasto público por alumno en enseñanzas no universitarias del sistema educativo, por tanto excluida la formación ocupacional. Para el año 2023, se ha revisado la forma de calcular el equivalente a tiempo completo del alumnado en FP presencial de acuerdo con la metodología aplicada en el cálculo de los datos de la estadística internacional, lo que ha de ser tenido en cuenta en la comparación con datos calculados en años anteriores.

B4.7. Distribución porcentual de la participación de las Administraciones en el gasto público en educación

Gasto público total en educación y en educación no universitaria



Gasto en educación universitaria



B4.8. Distribución del gasto público en Educ. No Univ. de las Admones. Educativas por naturaleza económica

