

B4. EL GASTO EN EDUCACIÓN

B4.0. Contenido, notas explicativas y fuentes de información

Se presentan en este capítulo los datos más relevantes de la información estadística disponible sobre los recursos económicos que se destinan a la educación, tanto pública como privada y sobre la estructura financiera de los centros privados.

Esta información presentada en la primera parte del capítulo procede de la Estadística del Gasto Público en Educación en España, en la que se recoge información sobre el gasto destinado a educación por las Administraciones y Universidades Públicas, independientemente de su ejecución en centros públicos o privados. Se incluye el gasto del Ministerio de Educación antes y después de las transferencias a CC.AA.

La clasificación económica del gasto que se utiliza en esta estadística se corresponde con la estructura económica presupuestaria del Estado y sus Organismos Autónomos, distinguiéndose los siguientes capítulos: *Capítulo 1. Gastos de personal, Capítulo 2. Gastos corrientes en bienes y servicios, Capítulo 3. Gastos financieros, Capítulo 4. Transferencias corrientes, Capítulo 6. Inversiones reales, Capítulo 7. Transferencias de capital, Capítulos 8 y 9. Activos y pasivos financieros.*

En la Estadística se considera también una clasificación funcional del gasto, que se refiere a su aplicación o al destino en distintos conceptos educativos, distinguiéndose las actividades que contemplan enseñanzas y modalidades de enseñanza propiamente dichas de aquellas otras actividades anexas relacionadas con la enseñanza, así como las becas y ayudas.

Como información adicional se facilita en la tabla B4.2 el gasto de los hogares en servicios educativos pagados a centros, academias y clases particulares, sin incluir los gastos en servicios complementarios ni en bienes educativos. Correspondiendo el concepto utilizado con el del consumo final de los hogares según la COICOP.

En la información que se presenta se destacan los siguientes aspectos:

- La *participación del gasto público* (tabla B4.1) presenta series del gasto público incluyendo y excluyendo los capítulos financieros (3, 8 y 9) ya que por un lado, estos capítulos introducen en las series y en los indicadores asociados un elemento con un alto grado de fluctuación que dificulta el análisis de la evolución del gasto, especialmente en el gasto en enseñanza universitaria. Por otro lado, en la metodología internacional de las estadísticas de la educación, común a la OCDE, Eurostat y Unesco, estos capítulos se excluyen de la contabilización del gasto público en educación, por lo que su eliminación de los indicadores nacionales permite una aproximación mayor a los indicadores internacionales.
- El *gasto público por alumno y por C.A.* (tabla B4.6), calculado para la enseñanza no universitaria en su conjunto y con una metodología acorde con las normas que la OCDE aplica para obtener este indicador en su Proyecto de Indicadores. Esto último supone :
 - La inclusión de todo el gasto público en educación realizado en la C.A. -con excepción del gasto en becas- independientemente de la administración que lo financie, lo que implica además de incluir el gasto en educación de las administraciones no educativas, distribuir territorialmente el gasto de las cotizaciones sociales imputadas.
 - Deducir los capítulos financieros en el monto del gasto.
 - Utilizar como alumnado de un año el resultado de ponderar las cifras correspondientes a dos cursos (por ejemplo, para el año 2015 se utiliza el alumnado de 2014-2015 y de 2015-2016) suministradas por la Estadística de la Enseñanza no universitaria y transformar el número de matriculados en las distintas enseñanzas en equivalentes a tiempo completo usando los mismos factores de conversión que se emplean para la estadística internacional.
 - Para el paso del “gasto público por alumno público y concertado” al “gasto público por alumno público”, se deduce el importe destinado a conciertos económicos y subvenciones que reciben los centros privados concertados, así como en los datos de alumnado se incluye sólo el alumnado de centros públicos.
 - También se ha excluido el gasto relacionado con actividades de formación ocupacional. Por otra parte, se ha de señalar que existen diversos factores que pueden influir en el indicador y que no

están recogidos en su cálculo, como son la dispersión geográfica, la distribución del alumnado entre los distintos niveles educativos, así como el peso de la oferta pública y privada.

Se hacen las siguientes precisiones técnicas sobre la *cuantificación de la cifra total de gasto público* en educación, que se realiza a partir de tres componentes:

- El gasto destinado por las Administraciones y Universidades Públicas proveniente de fondos públicos, independientemente de si se ejecuta en centros públicos o privados.
- El *gasto no distribuido por Administración* que incluye una estimación del volumen de las *cotizaciones sociales a imputar a la actividad educativa* y que no figuran explícitamente en los presupuestos públicos.
- Unas *partidas de ajuste* a detracer de la suma de los componentes anteriores, y que incluye:
 - Las transferencias de las Administraciones Educativas a las Corporaciones Locales que deben deducirse para una correcta consolidación.
 - La financiación privada a deducir por estar incluida en el gasto público en enseñanza universitaria, al definir el gasto en esta actividad como la consolidación del efectuado por las Administraciones Educativas y los presupuestos de gastos de las Universidades públicas. A estos efectos se ha considerado la financiación privada como la contemplada en el Capítulo 3 de los presupuestos de ingresos de las Universidades públicas, exceptuando las becas por exención de precios académicos.

En la segunda parte del capítulo, tablas B4.7 a B4.10, se presenta información estadística sobre las estructuras de ingresos y gastos de los centros privados que realizan actividades educativas de las enseñanzas regladas en el curso 2014-2015, última información disponible.

Fuentes de información:

- *Estadística del Gasto Público en Educación. Presupuesto liquidado.* Año 2015. S.G. de Estadística y Estudios del Ministerio de Educación, Cultura y Deporte.
- *Contabilidad Nacional.* INE (tabla B4.2).
- *Encuesta de Financiación y Gasto de la Enseñanza Privada.* Curso 2014-2015. INE (tablas B4.7 a B4.10).

B4.1. Evolución del gasto público en educación (2006 a 2015)

(continúa)

	2006		2007		2008		2009		2010	
	Miles de euros	% PIB pm	Miles de euros	% PIB pm	Miles de euros	% PIB pm	Miles de euros	% PIB pm	Miles de euros	% PIB pm
Gasto Público, incluidos capítulos financieros										
TOTAL	43.441.331	4,31	47.266.674	4,37	51.716.008	4,63	53.895.012	4,99	53.099.329	4,91
ADMINISTRACIÓN GENERAL DEL ESTADO	1.787.655	0,18	1.999.205	0,18	2.403.621	0,22	2.473.719	0,23	2.225.936	0,21
Ministerio de Educación sin deducir transf. a CC.AA.	1.887.436	0,19	2.185.240	0,20	2.955.678	0,26	2.980.982	0,28	2.804.277	0,26
Ministerio de Educación	1.584.580	0,16	1.785.759	0,17	2.233.019	0,20	2.139.054	0,20	2.034.410	0,19
Otros Ministerios	203.074	0,02	213.446	0,02	170.602	0,02	334.665	0,03	191.526	0,02
ADMINISTRACIÓN AUTONÓMICA	37.325.396	3,70	40.509.031	3,75	44.235.465	3,96	46.026.305	4,27	45.078.325	4,17
Consejerías/Dptos. de Educación de CC.AA.	35.554.722	3,53	38.709.487	3,58	42.191.964	3,78	44.171.986	4,09	43.405.933	4,02
Otras Consejerías/Dptos. de CC.AA.	1.770.674	0,18	1.799.544	0,17	2.043.058	0,18	1.854.388	0,17	1.672.392	0,15
ADMINISTRACIÓN LOCAL	2.184.984	0,22	2.455.348	0,23	2.589.211	0,23	2.725.988	0,25	3.037.631	0,28
GASTO NO DISTRIBUIDO POR ADMINISTRACIÓN										
Cotizaciones sociales imputadas	4.110.000	0,41	4.330.000	0,40	4.588.000	0,41	4.791.000	0,44	4.837.000	0,45
PARTIDAS DE AJUSTE										
Transferencias a Entidades Locales (1)	-640.217	-0,06	-593.067	-0,05	-572.916	-0,05	-610.791	-0,06	-568.780	-0,05
Financiación privada incluida en edu. universitaria	-1.326.486	-0,13	-1.433.843	-0,13	-1.526.930	-0,14	-1.511.079	-0,14	-1.510.783	-0,14
Gasto Público, excluidos capítulos financieros										
TOTAL	43.209.494	4,29	46.790.760	4,33	51.122.863	4,58	53.374.924	4,95	52.557.676	4,86
ADMINISTRACIÓN GENERAL DEL ESTADO	1.768.846	0,18	1.939.637	0,18	2.111.641	0,19	2.310.934	0,21	2.026.535	0,19
Ministerio de Educación sin deducir transf. a CC.AA.	1.868.628	0,19	2.125.672	0,20	2.663.708	0,24	2.818.211	0,26	2.604.885	0,24
Ministerio de Educación	1.565.772	0,16	1.726.191	0,16	1.941.049	0,17	1.976.283	0,18	1.835.018	0,17
Otros Ministerios	203.074	0,02	213.446	0,02	170.592	0,02	334.651	0,03	191.516	0,02
ADMINISTRACIÓN AUTONÓMICA	37.113.737	3,68	40.094.905	3,71	43.937.158	3,94	45.669.807	4,23	44.737.749	4,14
Consejerías/Dptos. de Educación de CC.AA.	35.343.116	3,51	38.295.378	3,54	41.894.210	3,75	43.815.450	4,06	43.065.374	3,98
Otras Consejerías/Dptos. de CC.AA.	1.770.621	0,18	1.799.528	0,17	2.042.948	0,18	1.854.357	0,17	1.672.375	0,15
ADMINISTRACIÓN LOCAL	2.183.615	0,22	2.453.127	0,23	2.585.910	0,23	2.725.038	0,25	3.035.955	0,28
GASTO NO DISTRIBUIDO POR ADMINISTRACIÓN										
Cotizaciones sociales imputadas	4.110.000	0,41	4.330.000	0,40	4.588.000	0,41	4.791.000	0,44	4.837.000	0,45
PARTIDAS DE AJUSTE										
Transferencias a Entidades Locales (1)	-640.217	-0,06	-593.067	-0,05	-572.916	-0,05	-610.791	-0,06	-568.780	-0,05
Financiación privada incluida en edu. universitaria	-1.326.486	-0,13	-1.433.843	-0,13	-1.526.930	-0,14	-1.511.079	-0,14	-1.510.783	-0,14

(1) Se refiere a las transferencias del Ministerio de Educación y de las Consejerías/Departamentos de Educación de las CC.AA. a las Entidades Locales.

B4.2. Evolución del gasto de los hogares en educación (2006 a 2015)

(continúa)

	2006		2007		2008		2009		2010	
	Millones de euros	% PIB pm	Millones de euros	% PIB pm	Millones de euros	% PIB pm	Millones de euros	% PIB pm	Millones de euros	% PIB pm
GASTO HOGARES en servicios educativos (1)	8.441	0,84	8.753	0,81	8.729	0,78	9.013	0,84	9.308	0,86

(1) Se refiere exclusivamente a los pagos de las familias por servicios educativos a centros, academias y clases particulares, sin incluir los gastos en servicios complementarios ni en bienes educativos. Fuente Contabilidad Nacional del INE.

B4.1. Evolución del gasto público en educación (2006 a 2015)

(conclusión)

	2011		2012		2013		2014		2015	
	Miles de euros	% PIB pm	Miles de euros	% PIB pm	Miles de euros	% PIB pm	Miles de euros	% PIB pm	Miles de euros	% PIB pm
Gasto Público, incluidos capítulos financieros										
TOTAL	50.631.080	4,73	46.476.414	4,47	44.974.574	4,39	44.846.762	4,32	46.624.351	4,32
ADMINISTRACIÓN GENERAL DEL ESTADO	2.211.085	0,21	1.818.343	0,17	1.803.317	0,18	1.783.499	0,17	1.864.189	0,17
Ministerio de Educación sin deducir transf. a CC.AA	2.360.689	0,22	1.959.647	0,19	1.772.146	0,17	1.946.889	0,19	2.109.349	0,20
Ministerio de Educación	1.925.619	0,18	1.700.046	0,16	1.540.480	0,15	1.699.855	0,16	1.801.537	0,17
Otros Ministerios	285.466	0,03	118.297	0,01	262.837	0,03	83.644	0,01	62.652	0,01
ADMINISTRACIÓN AUTONÓMICA	42.958.189	4,01	39.659.662	3,81	38.572.093	3,76	38.301.300	3,69	39.824.838	3,69
Consejerías/Dptos. de Educación de CC.AA.	41.924.885	3,92	38.455.725	3,70	37.899.147	3,70	37.611.777	3,63	39.136.999	3,62
Otras Consejerías/Dptos. de CC.AA.	1.033.304	0,10	1.203.937	0,12	672.946	0,07	689.523	0,07	687.839	0,06
ADMINISTRACIÓN LOCAL	2.738.038	0,26	2.490.711	0,24	2.353.616	0,23	2.346.501	0,23	2.395.281	0,22
GASTO NO DISTRIBUIDO POR ADMINISTRACIÓN										
Cotizaciones sociales imputadas	4.753.000	0,44	4.668.000	0,45	4.433.000	0,43	4.464.000	0,43	4.536.000	0,42
PARTIDAS DE AJUSTE										
Transferencias a Entidades Locales (1)	-484.816	-0,05	-388.240	-0,04	-353.210	-0,03	-305.898	-0,03	-211.545	-0,02
Financiación privada incluida en edu. universitaria	-1.544.417	-0,14	-1.772.062	-0,17	-1.834.243	-0,18	-1.742.640	-0,17	-1.784.411	-0,17
Gasto Público, excluidos capítulos financieros										
TOTAL	50.343.947	4,70	46.215.893	4,44	44.491.477	4,34	44.519.155	4,29	46.288.967	4,29
ADMINISTRACIÓN GENERAL DEL ESTADO	2.200.935	0,21	1.813.024	0,17	1.798.638	0,18	1.778.832	0,17	1.784.362	0,17
Ministerio de Educación sin deducir transf. a CC.AA	2.350.549	0,22	1.954.335	0,19	1.767.473	0,17	1.942.320	0,19	2.029.720	0,19
Ministerio de Educación	1.915.479	0,18	1.694.734	0,16	1.535.807	0,15	1.695.287	0,16	1.721.908	0,16
Otros Ministerios	285.456	0,03	118.290	0,01	262.831	0,03	83.545	0,01	62.454	0,01
ADMINISTRACIÓN AUTONÓMICA	42.686.520	3,99	39.406.405	3,79	38.096.271	3,71	37.979.593	3,66	39.571.285	3,66
Consejerías/Dptos. de Educación de CC.AA.	41.653.220	3,89	38.202.480	3,67	37.423.417	3,65	37.290.102	3,60	38.884.694	3,60
Otras Consejerías/Dptos. de CC.AA.	1.033.300	0,10	1.203.925	0,12	672.854	0,07	689.491	0,07	686.591	0,06
ADMINISTRACIÓN LOCAL	2.732.726	0,26	2.488.767	0,24	2.351.022	0,23	2.345.267	0,23	2.393.277	0,22
GASTO NO DISTRIBUIDO POR ADMINISTRACIÓN										
Cotizaciones sociales imputadas	4.753.000	0,44	4.668.000	0,45	4.433.000	0,43	4.464.000	0,43	4.536.000	0,42
PARTIDAS DE AJUSTE										
Transferencias a Entidades Locales (1)	-484.816	-0,05	-388.240	-0,04	-353.210	-0,03	-305.898	-0,03	-211.545	-0,02
Financiación privada incluida en edu. universitaria	-1.544.417	-0,14	-1.772.062	-0,17	-1.834.243	-0,18	-1.742.640	-0,17	-1.784.411	-0,17

(1) Se refiere a las transferencias del Ministerio de Educación y de las Consejerías/Departamentos de Educación de las CC.AA. a las Entidades Locales.

B4.2. Evolución del gasto de los hogares en educación (2006 a 2015)

(conclusión)

	2011		2012		2013		2014		2015 (p)	
	Millones de euros	% PIB pm	Millones de euros	% PIB pm	Millones de euros	% PIB pm	Millones de euros	% PIB pm	Millones de euros	% PIB pm
GASTO HOGARES en servicios educativos (1)	9.773	0,91	10.706	1,03	11.370	1,11	11.684	1,13	11.921	1,10

(1) Se refiere exclusivamente a los pagos de las familias por servicios educativos a centros, academias y clases particulares, sin incluir los gastos en servicios complementarios ni en bienes educativos. Fuente Contabilidad Nacional del INE.

(p) Datos provisionales.

B4.3. Participación de las Administraciones públicas en el gasto público en educación, por actividad educativa.

(continúa)

	TOTAL (miles de euros)	Ministerio de Ed. sin deducir transf.	Min. de Educación	Andalucía	Aragón	Asturias (Principado de)	Baleares (Illes)	Canarias	Cantabria	Castilla y León	Castilla-La Mancha
GASTO PÚBLICO (1)	44.194.612	5,4	4,7	17,0	2,4	1,8	1,9	3,5	1,2	4,7	3,5
Educación no universitaria	32.543.501	2,1	1,9	16,8	2,5	1,9	2,2	3,9	1,3	4,8	4,1
E. Infantil y E. Primaria	14.041.313	1,1	1,1	16,0	2,2	1,6	2,2	3,6	1,4	4,0	3,9
E. Secundaria, F. Profesional	12.806.409	1,6	1,2	17,6	2,8	2,0	2,4	4,3	1,3	5,2	4,3
EE. de Reg. Especial	979.718	0,5	0,5	18,1	2,3	2,1	2,4	3,5	4,3	7,6	3,6
Educación Especial	1.227.698	0,0	0,0	26,5	4,2	2,6	1,8	1,5	0,4	7,1	10,5
Educación de Adultos	347.628	0,0	0,0	24,5	3,0	0,0	3,8	5,8	5,2	4,4	6,2
Educación en el Exterior	97.354	100,0	100,0	0,0	0,0	0,0	0,0	0,0	0,0	0,0	0,0
Servicios complementarios	1.080.929	0,3	0,3	7,5	1,9	5,3	1,1	7,5	1,8	7,0	3,1
Educación compensatoria	258.502	1,5	1,3	51,7	0,0	0,0	5,7	2,9	0,1	4,6	0,0
Actividades extraescolares y anexas	444.968	14,5	8,9	1,1	0,4	0,0	2,8	0,0	0,3	0,0	0,8
Formación y perf. del profesorado	207.046	32,6	32,6	9,1	1,6	0,6	0,8	1,4	0,2	8,5	0,7
Investigación educativa	43.353	0,0	0,0	77,9	0,0	2,2	2,5	0,0	0,0	7,8	0,0
Administración general	991.796	7,4	7,4	10,4	2,4	1,4	1,5	4,3	0,1	4,4	3,4
Otras Enseñanzas Superiores	16.788	0,0	0,0	0,0	0,0	0,0	0,0	0,0	0,0	0,0	0,0
Educación Universitaria	9.142.266	2,7	2,7	18,9	3,0	2,0	1,0	3,1	1,1	5,5	2,4
Formación ocupacional	633.758	0,0	0,0	4,2	0,0	0,0	0,0	0,0	0,1	0,0	0,0
Becas y ayudas totales	1.875.087	78,8	66,3	16,1	0,3	0,1	0,0	0,5	0,1	0,4	0,0

(conclusión)

	Cataluña	Comunitat Valenciana	Extremadura	Galicia	Madrid (Com. de)	Murcia (Región de)	Navarra (Com. Foral de)	País Vasco	Rioja (La)	Admones no Ed. (2)
GASTO PÚBLICO (1)	13,7	9,6	2,3	5,2	10,9	3,0	1,4	5,9	0,6	7,1
Educación no universitaria	13,9	9,7	2,7	5,3	10,0	3,2	1,6	6,4	0,7	7,7
E. Infantil y E. Primaria	15,1	9,1	2,6	5,4	10,2	3,5	1,5	6,0	0,6	10,9
E. Secundaria, F. Profesional	13,9	11,6	3,0	5,6	10,3	3,5	1,7	7,1	0,7	1,9
EE. de Reg. Especial	5,8	7,5	2,0	4,6	10,0	2,9	1,8	6,4	1,0	16,6
Educación Especial	7,1	4,4	2,8	3,0	13,5	2,9	1,8	7,1	1,1	2,2
Educación de Adultos	7,9	5,0	4,1	0,1	11,5	0,6	1,3	9,4	0,7	7,2
Educación en el Exterior	0,0	0,0	0,0	0,0	0,0	0,0	0,0	0,0	0,0	0,0
Servicios complementarios	9,0	12,6	2,2	12,8	2,8	1,9	1,5	6,1	0,4	15,1
Educación compensatoria	10,4	2,0	0,3	0,0	11,7	1,9	2,0	4,2	1,4	0,0
Act. extraescolares y anexas	1,1	5,3	1,7	0,4	1,7	0,0	0,7	0,8	0,2	74,1
Formación y perf. del profesorado	15,8	7,2	2,9	1,2	4,9	1,4	0,9	10,0	0,3	0,0
Investigación educativa	0,0	0,6	1,7	0,2	0,0	0,0	0,3	5,7	1,0	0,1
Administración general	29,5	8,8	2,6	2,6	10,8	1,9	1,6	6,4	0,5	0,0
Otras Enseñanzas Superiores	0,0	0,0	0,0	0,0	0,0	0,0	0,0	0,0	0,0	100,0
Educación Universitaria	16,2	11,4	1,7	5,8	16,2	2,7	0,8	4,8	0,5	0,2
Formación ocupacional	0,0	0,0	0,0	0,0	0,0	0,0	0,0	0,0	0,0	95,7
Becas y ayudas totales	4,0	0,8	0,2	1,1	4,1	0,3	0,2	4,5	0,1	0,9

(1) Participación obtenida deduciendo del total, el no distribuido por Administración y las partidas de ajuste.

(2) Incluye otros Ministerios y Consejerías y Corporaciones Locales.

B4.4. Distribución porcentual del gasto público en educación por actividad educativa

(continúa)

	TOTAL (miles de euros)	Ministerio de Ed. sin deducir transf.	Min. de Educación	Andalucía	Aragón	Asturias (Principado de)	Baleares (Illes)	Canarias	Cantabria	Castilla y León	Castilla-La Mancha
GASTO PÚBLICO (1)	100,0	100,0	100,0	100,0	100,0	100,0	100,0	100,0	100,0	100,0	100,0
Educación no universitaria	73,6	28,1	28,8	72,7	74,4	77,2	88,5	80,9	80,4	75,3	86,1
E. Infantil y E. Primaria	31,8	6,7	7,7	29,8	29,2	28,8	37,0	32,3	35,0	27,3	34,7
E. Secundaria, F. Profesional	29,0	8,3	7,3	30,0	32,9	32,7	37,3	35,3	29,4	32,1	34,9
EE. de Reg. Especial	2,2	0,2	0,2	2,4	2,0	2,5	2,8	2,2	7,8	3,6	2,3
Educación Especial	2,8	0,0	0,0	4,3	4,8	3,9	2,8	1,2	0,8	4,2	8,2
Educación de Adultos	0,8	0,0	0,0	1,1	1,0	0,0	1,6	1,3	3,3	0,7	1,4
Educación en el Exterior	0,2	4,0	4,6	0,0	0,0	0,0	0,0	0,0	0,0	0,0	0,0
Servicios complementarios	2,4	0,1	0,2	1,1	1,9	7,2	1,5	5,2	3,6	3,7	2,2
Educación compensatoria	0,6	0,2	0,2	1,8	0,0	0,0	1,8	0,5	0,0	0,6	0,0
Actividades extraescolares y anexas	1,0	2,7	1,9	0,1	0,2	0,0	1,5	0,0	0,2	0,0	0,2
Formación y perf. del profesorado	0,5	2,8	3,2	0,3	0,3	0,2	0,2	0,2	0,1	0,8	0,1
Investigación educativa	0,1	0,0	0,0	0,4	0,0	0,1	0,1	0,0	0,0	0,2	0,0
Administración general	2,2	3,0	3,5	1,4	2,2	1,8	1,8	2,8	0,2	2,1	2,2
Otras Enseñanzas Superiores	0,0	0,0	0,0	0,0	0,0	0,0	0,0	0,0	0,0	0,0	0,0
Educación Universitaria	20,7	10,4	11,9	23,0	25,1	22,7	11,5	18,5	19,3	24,4	13,9
Formación ocupacional	1,4	0,0	0,0	0,4	0,0	0,0	0,0	0,0	0,1	0,0	0,0
Becas y ayudas totales	4,2	61,5	59,3	4,0	0,5	0,2	0,0	0,6	0,2	0,4	0,0

(conclusión)

	Cataluña	Comunitat Valenciana	Extremadura	Galicia	Madrid (Com. de)	Murcia (Región de)	Navarra (Com. Foral de)	País Vasco	Rioja (La)	Admones no Ed. (2)
GASTO PÚBLICO (1)	100,0	100,0	100,0	100,0	100,0	100,0	100,0	100,0	100,0	100,0
Educación no universitaria	74,4	75,0	84,6	75,8	67,5	80,5	87,0	80,2	81,3	79,7
E. Infantil y E. Primaria	34,9	30,1	34,8	33,5	29,9	37,5	35,8	32,3	31,6	48,9
E. Secundaria, F. Profesional	29,2	35,2	36,9	31,3	27,4	34,3	36,9	34,5	34,9	7,8
EE. de Reg. Especial	0,9	1,7	1,9	2,0	2,0	2,2	2,9	2,4	3,5	5,2
Educación Especial	1,4	1,3	3,3	1,6	3,4	2,7	3,6	3,3	4,7	0,9
Educación de Adultos	0,5	0,4	1,4	0,0	0,8	0,1	0,8	1,3	0,9	0,8
Educación en el Exterior	0,0	0,0	0,0	0,0	0,0	0,0	0,0	0,0	0,0	0,0
Servicios complementarios	1,6	3,2	2,3	6,1	0,6	1,6	2,7	2,5	1,7	5,2
Educación compensatoria	0,4	0,1	0,1	0,0	0,6	0,4	0,9	0,4	1,3	0,0
Actividades extraescolares y anexa	0,1	0,6	0,7	0,1	0,2	0,0	0,5	0,1	0,4	10,5
Formación y perf. del profesorado	0,5	0,4	0,6	0,1	0,2	0,2	0,3	0,8	0,3	0,0
Investigación educativa	0,0	0,0	0,1	0,0	0,0	0,0	0,0	0,1	0,2	0,0
Administración general	4,8	2,1	2,5	1,1	2,2	1,5	2,6	2,4	2,0	0,0
Otras Enseñanzas Superiores	0,0	0,0	0,0	0,0	0,0	0,0	0,0	0,0	0,0	0,5
Educación Universitaria	24,3	24,6	15,1	23,3	30,9	19,0	12,4	16,6	17,7	0,5
Formación ocupacional	0,0	0,0	0,0	0,0	0,0	0,0	0,0	0,0	0,0	19,3
Becas y ayudas totales	1,2	0,4	0,3	0,9	1,6	0,4	0,6	3,2	1,0	0,5

(1) Participación obtenida deduciendo del total, el no distribuido por Administración y las partidas de ajuste.

(2) Incluye otros Ministerios y Consejerías y Corporaciones Locales.

B4.5. Distribución porcentual del gasto de las Administraciones Públicas en educación por naturaleza económica

(continúa)

	TOTAL (miles de euros)	Gastos corrientes				Gastos de capital	Activos y pasivos financieros
		Total	Personal	Conciertos y subv. a la ens. Privada	Otros		
GASTO EN EDUCACIÓN							
TOTAL (1)	44.194.612	94,0	63,3	13,4	17,2	5,2	0,8
Total Admones. educativas	40.938.535	94,1	65,4	14,5	14,3	5,1	0,8
Min. de Educación antes de transf.	2.109.349	95,3	23,7	0,8	70,8	0,9	3,8
Ministerio de Educación	1.801.537	94,5	27,8	0,9	65,8	1,1	4,4
Andalucía	7.514.004	92,9	69,4	9,9	13,6	6,5	0,6
Aragón	1.079.988	92,8	70,3	14,2	8,4	5,5	1,7
Asturias	801.959	95,3	73,7	11,3	10,3	4,3	0,5
Balears (Illes)	823.471	92,3	63,6	21,2	7,4	6,9	0,8
Canarias	1.550.570	96,5	76,3	8,3	11,9	2,9	0,6
Cantabria	545.391	91,5	66,1	15,0	10,4	8,2	0,3
Castilla y León	2.082.063	95,7	71,1	13,6	10,9	3,8	0,5
Castilla-La Mancha	1.561.476	97,5	80,4	9,5	7,6	2,2	0,3
Cataluña	6.072.903	94,9	63,1	18,5	13,4	4,2	0,9
Comunitat Valenciana	4.210.757	93,0	64,7	16,0	12,3	6,0	1,0
Extremadura	1.028.998	91,9	75,2	8,1	8,7	8,0	0,1
Galicia	2.280.093	91,9	69,4	10,4	12,1	7,1	1,0
Madrid (Comunidad de)	4.799.678	93,1	61,5	19,9	11,7	6,3	0,6
Murcia (Región de)	1.306.611	95,7	72,5	16,1	7,2	4,0	0,3
Navarra (Comunidad Foral de)	598.895	95,8	64,7	21,2	9,8	4,1	0,1
País Vasco	2.605.843	97,0	58,4	24,5	14,1	2,9	0,1
Rioja (La)	274.301	93,8	66,7	17,3	9,9	5,9	0,3
Admones no Educativas (2)	3.145.772	92,8	36,8	0,0	55,9	7,1	0,1
Partidas de ajuste	110.304						

(continúa)

	TOTAL (miles de euros)	Gastos corrientes					Gastos de capital			Activos y pasivos financieros	
		Total	Personal Docente	No docente	Conciertos y subv. a la ens. Privada	Otros	Total	Obras	Equipa- miento		
GASTO EN EDUCACIÓN NO UNIVERSITARIA											
TOTAL (1)	32.543.501	97,4	67,1	17,6	12,6	2,3	0,3
Total Admones. educativas	30.247.256	28,6	69,1	61,4	7,7	19,1	9,5	2,0	1,5	0,5	0,3
Min. de Educación antes de transf.	676.359	87,0	55,4	3,0	28,6	2,1	10,9
Ministerio de Educación	603.698	85,4	62,0	3,4	20,0	2,4	12,2
Andalucía	5.460.807	22,1	75,4	68,5	6,9	14,4	7,7	2,5	1,2	1,3	0,0
Aragón	803.642	25,3	72,1	63,1	9,0	18,0	7,2	2,6	2,5	0,1	0,0
Asturias	619.067	23,9	74,8	68,0	6,8	13,8	10,1	1,1	0,7	0,4	0,2
Balears (Illes)	728.755	30,8	63,8	59,3	4,5	21,6	9,2	4,8	4,7	0,1	0,6
Canarias	1.254.806	20,6	78,0	70,2	7,8	9,8	10,8	1,4	0,9	0,4	0,0
Cantabria	438.605	28,1	66,9	61,8	5,1	17,6	10,5	5,0	4,6	0,4	0,0
Castilla y León	1.566.870	26,9	71,9	65,1	6,8	19,1	7,9	1,2	1,0	0,1	0,0
Castilla-La Mancha	1.344.830	16,6	82,7	73,4	9,4	11,0	5,6	0,6	0,4	0,2	0,1
Cataluña	4.520.376	34,8	64,1	59,1	5,0	23,2	11,6	1,1	1,0	0,1	0,0
Comunitat Valenciana	3.170.964	31,5	66,6	61,9	4,7	20,6	10,9	1,9	1,6	0,3	0,0
Extremadura	871.080	17,3	77,2	64,7	12,5	9,6	7,7	5,5	3,9	1,6	0,0
Galicia	1.727.910	24,3	73,0	65,6	7,4	14,1	10,3	2,4	1,5	0,9	0,3
Madrid (Comunidad de)	3.241.401	37,2	60,9	52,5	8,4	28,2	9,0	1,9	1,6	0,3	0,0
Murcia (Región de)	1.052.176	24,9	73,8	67,4	6,4	18,6	6,3	1,3	1,3	0,1	0,0
Navarra (Comunidad Foral de)	520.828	32,3	65,3	58,8	6,6	23,5	8,8	2,4	1,5	0,9	0,0
País Vasco	2.098.399	40,6	57,2	53,2	4,0	30,3	10,3	2,2	1,6	0,6	0,0
Rioja (La)	223.042	28,6	68,7	61,6	7,0	17,7	10,9	2,7	2,5	0,1	0,0
Admones no Educativas (2)	2.507.790	93,9	43,4	0,0	50,5	6,0	0,1
Partidas de ajuste	-211.545										

(1) Distribución obtenida deduciendo del total, el no distribuido por Administración y las partidas de ajuste.

(2) Incluye otros Ministerios y Consejerías y Corporaciones Locales.

B4.5. Distribución porcentual del gasto de las Administraciones Públicas en educación por naturaleza económica

(conclusión)

	TOTAL (miles de euros)	Gastos corrientes				Gastos de capital	Activos y pasivos financieros
		Total	Personal	Conciertos y Subvenciones a la enseñanza privada	Otros		
GASTO EN EDUCACIÓN UNIVERSITARIA							
TOTAL (1)	9.142.266	81,5	64,2	0,0	17,3	15,8	2,7
Total Administraciones educativas	9.126.826	81,4	64,2	0,0	17,3	15,9	2,7
Ministerio de Educación antes de transf.	249.713	95,5	50,6	0,0	44,8	2,2	2,4
Ministerio de Educación	249.713	95,5	50,6	0,0	44,8	2,2	2,4
Andalucía	1.724.529	77,5	62,7	0,0	14,9	20,0	2,5
Aragón	270.933	79,0	66,1	0,0	12,8	14,2	6,9
Asturias	181.886	83,3	70,1	0,0	13,2	15,3	1,4
Balears (Illes)	94.422	74,3	62,6	0,0	11,7	23,3	2,4
Canarias	286.113	87,3	71,6	0,0	15,7	9,5	3,3
Cantabria	105.008	76,9	63,9	0,0	13,0	21,5	1,6
Castilla y León	507.382	86,0	69,9	0,0	16,1	12,0	2,0
Castilla-La Mancha	216.645	86,2	65,9	0,0	20,3	12,1	1,7
Cataluña	1.477.474	82,5	63,1	0,0	19,4	13,9	3,7
Comunitat Valenciana	1.039.484	77,4	58,9	0,0	18,5	18,6	3,9
Extremadura	155.256	77,3	65,2	0,0	12,1	22,1	0,5
Galicia	530.739	76,4	60,4	0,0	15,9	20,4	3,3
Madrid (Comunidad de)	1.481.083	81,8	66,0	0,0	15,9	16,4	1,8
Murcia (Región de)	248.841	83,3	68,7	0,0	14,7	15,2	1,5
Navarra (Comunidad Foral de)	74.422	82,6	63,7	0,0	18,9	16,6	0,7
País Vasco	434.328	92,6	74,0	0,0	18,6	6,7	0,8
Rioja (La)	48.568	77,4	61,1	0,0	16,3	21,0	1,6
Administraciones no Educativas (2)	15.440	99,0	74,3	0,0	24,7	0,9	0,1

(1) Distribución obtenida deduciendo del total, el no distribuido por Administración y las partidas de ajuste.

(2) Incluye otros Ministerios y Consejerías y Corporaciones Locales.

B4.6. Gasto público por alumno en enseñanza no universitaria (1).

	Gasto público por alumno público y concertado (en euros)		Gasto público por alumno público (en euros)	
	2014	2015	2014	2015
TOTAL	4.537	4.743	5.169	5.436
Andalucía	4.042	4.220	4.510	4.735
Aragón	4.707	4.891	5.372	5.631
Asturias (Principado de)	5.530	5.747	6.435	6.679
Balears (Illes)	4.808	5.102	5.592	5.917
Canarias	4.539	4.627	5.017	5.102
Cantabria	5.623	5.644	6.539	6.595
Castilla y León	5.109	5.372	5.981	6.399
Castilla-La Mancha	4.295	4.545	4.591	4.885
Cataluña	4.198	4.580	4.746	5.197
Comunitat Valenciana	4.449	4.628	4.995	5.246
Extremadura	5.276	5.595	5.881	6.255
Galicia	5.404	5.585	6.241	6.460
Madrid (Comunidad de)	3.857	3.957	4.443	4.593
Murcia (Región de)	4.352	4.545	4.841	5.074
Navarra (Comunidad Foral de)	5.692	5.731	6.866	6.951
País Vasco	6.448	6.437	8.976	8.973
Rioja (La)	4.827	5.004	5.649	5.863

(1) Gasto público por alumno en enseñanzas no universitarias del sistema educativo, por tanto excluida la formación ocupacional. El alumnado se ha transformado en equivalente a tiempo completo, de acuerdo a la metodología utilizada en la estadística internacional.

B4. EL GASTO EN EDUCACIÓN

B4.7. Estructura de gastos de los centros privados de enseñanza. Curso 2014-15 Educación no universitaria

	TOTAL (miles de euros)	%	DISTRIBUCIÓN PORCENTUAL						
			TOTAL	Gastos Corrientes					Gastos de capital
				Total	Gastos de Profesorado	Gastos de otro personal	Gastos en bienes y servicios	Impuestos	
TOTAL	11.104.628	100,0	100,0	95,3	59,8	9,5	25,6	0,4	4,7
Andalucía	1.325.005	11,9	100,0	96,1	64,7	9,4	21,5	0,5	3,9
Aragón	252.713	2,3	100,0	97,9	63,0	8,1	26,5	0,2	2,1
Asturias (Principado de)	146.316	1,3	100,0	96,2	63,4	7,5	24,7	0,6	3,8
Baleares (Illes)	273.246	2,5	100,0	97,3	66,7	9,6	20,9	0,2	2,7
Canarias	301.697	2,7	100,0	94,4	55,8	11,0	27,2	0,4	5,6
Cantabria	103.679	0,9	100,0	98,4	73,4	7,1	17,9	0,1	1,6
Castilla y León	394.090	3,5	100,0	97,5	72,5	7,4	17,5	0,1	2,5
Castilla-La Mancha	209.132	1,9	100,0	98,1	69,1	8,7	20,0	0,3	1,9
Cataluña	2.404.007	21,6	100,0	94,5	57,6	9,7	26,9	0,3	5,5
Comunitat Valenciana	1.195.939	10,8	100,0	94,9	61,2	8,9	24,3	0,5	5,1
Extremadura	105.279	0,9	100,0	98,5	74,1	9,3	15,0	0,1	1,5
Galicia	414.782	3,7	100,0	95,0	63,0	8,8	22,9	0,3	5,0
Madrid (Comunidad de)	2.471.212	22,3	100,0	94,1	51,8	10,1	31,6	0,7	5,9
Murcia (Región de)	289.224	2,6	100,0	93,8	69,5	6,4	17,8	0,2	6,2
Navarra (Comunidad Foral de)	178.114	1,6	100,0	94,0	60,6	8,3	24,9	0,1	6,0
País Vasco	958.288	8,6	100,0	96,8	59,2	11,9	25,6	0,1	3,2
Rioja (La)	61.579	0,6	100,0	96,8	71,0	6,7	19,0	0,1	3,2
Ceuta	10.747	0,1	100,0	98,1	83,2	3,1	11,6	0,1	1,9
Melilla	9.578	0,1	100,0	95,8	73,1	8,4	14,1	0,1	4,2

B4.8. Estructura de ingresos de los centros privados de enseñanza. Curso 2014-15 Educación no universitaria

	TOTAL (miles de euros)	%	TOTAL	Ingresos Corrientes						Ingresos de capital
				Total	Ingresos por cuotas	Ingresos por servicios complementarios	Subvenciones corrientes públicas	Transferencias corrientes privadas	Otros ingresos corrientes	
TOTAL	11.054.408	100,0	100,0	99,2	30,6	11,9	53,8	2,0	1,0	0,8
Andalucía	1.350.514	12,2	100,0	99,2	29,6	7,7	59,7	1,1	1,1	0,8
Aragón	251.472	2,3	100,0	99,7	25,4	11,9	60,0	1,4	0,9	0,3
Asturias (Principado de)	148.592	1,3	100,0	98,6	25,8	10,6	58,7	2,4	1,1	1,4
Baleares (Islas)	279.857	2,5	100,0	99,8	27,3	9,3	61,9	0,9	0,4	0,2
Canarias	312.670	2,8	100,0	98,3	42,2	13,7	38,4	2,2	1,8	1,7
Cantabria	104.094	0,9	100,0	99,2	9,3	8,1	79,0	2,5	0,3	0,8
Castilla y León	390.040	3,5	100,0	99,2	14,4	6,4	75,1	2,4	0,8	0,8
Castilla-La Mancha	208.183	1,9	100,0	99,6	19,8	8,2	69,4	1,5	0,8	0,4
Cataluña	2.363.462	21,4	100,0	99,1	34,1	14,0	47,1	3,0	0,9	0,9
Comunitat Valenciana	1.185.489	10,7	100,0	99,1	28,7	11,7	56,4	1,5	0,8	0,9
Extremadura	105.491	1,0	100,0	99,7	12,0	5,3	80,4	1,5	0,6	0,3
Galicia	403.304	3,6	100,0	99,6	24,7	12,1	60,2	1,3	1,2	0,4
Madrid (Comunidad de)	2.468.347	22,3	100,0	99,1	42,5	15,6	37,7	2,4	0,9	0,9
Murcia (Región de)	284.097	2,6	100,0	98,8	18,7	4,7	74,0	0,9	0,5	1,2
Navarra (Comunidad Foral de)	171.336	1,5	100,0	99,7	13,3	11,2	72,7	1,6	0,9	0,3
País Vasco	945.371	8,6	100,0	99,4	17,9	10,1	68,7	0,9	1,8	0,6
Rioja (La)	61.686	0,6	100,0	99,5	15,4	6,4	74,3	2,7	0,7	0,5
Ceuta	11.177	0,1	100,0	100,0	5,9	0,2	93,6	-	0,3	0,0
Melilla	9.226	0,1	100,0	99,9	10,6	3,0	80,0	4,9	1,4	0,1

B4. EL GASTO EN EDUCACIÓN

B4.9. Estructura de gastos de los centros privados de enseñanza. Curso 2014-15 Educación universitaria

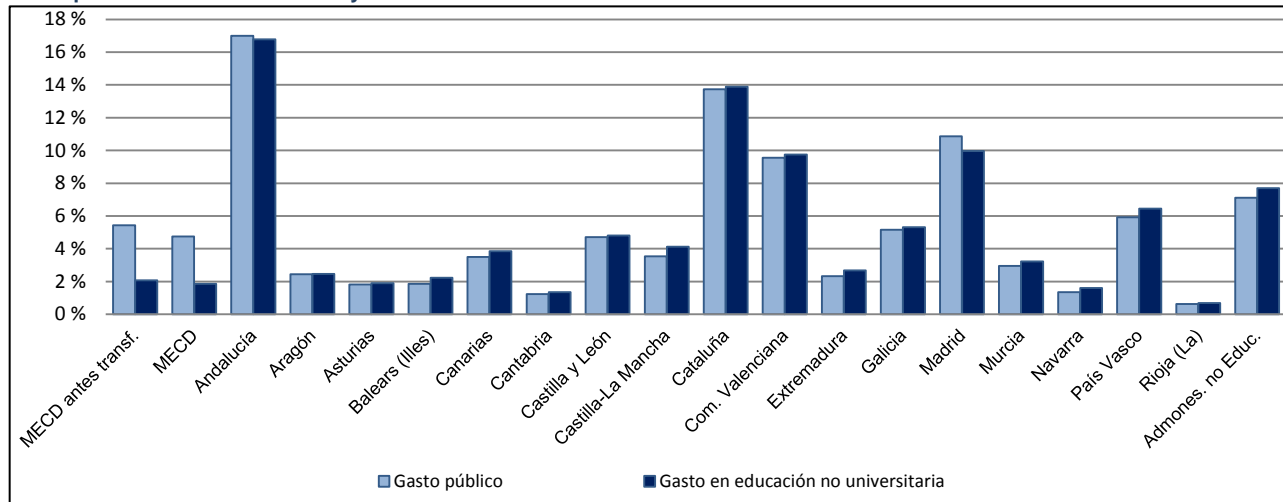
	TOTAL (miles de euros)	%	DISTRIBUCIÓN PORCENTUAL						
			TOTAL	Gastos Corrientes					Gastos de capital
				Total	Gastos de Profesorado	Gastos de otro personal	Gastos en bienes y servicios	Impuestos	
TOTAL	1.925.463	100,0	100,0	94,1	28,0	21,0	43,5	1,6	5,9
Andalucía	48.760	2,5	100,0	91,1	33,5	17,6	38,9	1,1	8,9
Aragón	74.510	3,9	100,0	97,7	9,5	30,2	57,7	0,3	2,3
Asturias (Principado de)	2.959	0,2	100,0	84,7	45,5	11,5	27,4	0,2	15,3
Balears (Illes)	3.673	0,2	100,0	98,5	57,6	16,7	24,0	0,1	1,5
Canarias	4.878	0,3	100,0	80,3	26,7	21,5	31,8	0,3	19,7
Cantabria	11.708	0,6	100,0	98,7	20,8	7,3	70,4	0,2	1,3
Castilla y León	72.926	3,8	100,0	92,9	28,8	20,5	43,2	0,4	7,1
Castilla-La Mancha	0	0,0	-	-	-	-	-	-	-
Cataluña	510.753	26,5	100,0	96,0	26,0	21,1	48,6	0,3	4,0
Comunitat Valenciana	137.534	7,1	100,0	94,0	37,7	19,0	37,1	0,1	6,0
Extremadura	1.086	0,1	100,0	100,0	59,9	20,5	19,6	0,1	-
Galicia	7.842	0,4	100,0	99,3	37,7	17,5	43,7	0,4	0,8
Madrid (Comunidad de)	642.070	33,3	100,0	92,9	28,2	17,6	42,9	4,2	7,1
Murcia (Región de)	48.609	2,5	100,0	85,3	38,2	15,2	31,6	0,3	14,7
Navarra (Comunidad Foral de)	194.538	10,1	100,0	93,1	25,8	27,0	40,2	0,0	6,9
País Vasco	115.709	6,0	100,0	95,1	36,4	24,4	34,1	0,2	4,9
Rioja (La)	47.908	2,5	100,0	99,3	16,0	39,9	42,2	1,2	0,7
Ceuta	0	0,0	-	-	-	-	-	-	-
Melilla	0	0,0	-	-	-	-	-	-	-

B4.10. Estructura de ingresos de los centros privados de enseñanza. Curso 2014-15 Educación universitaria

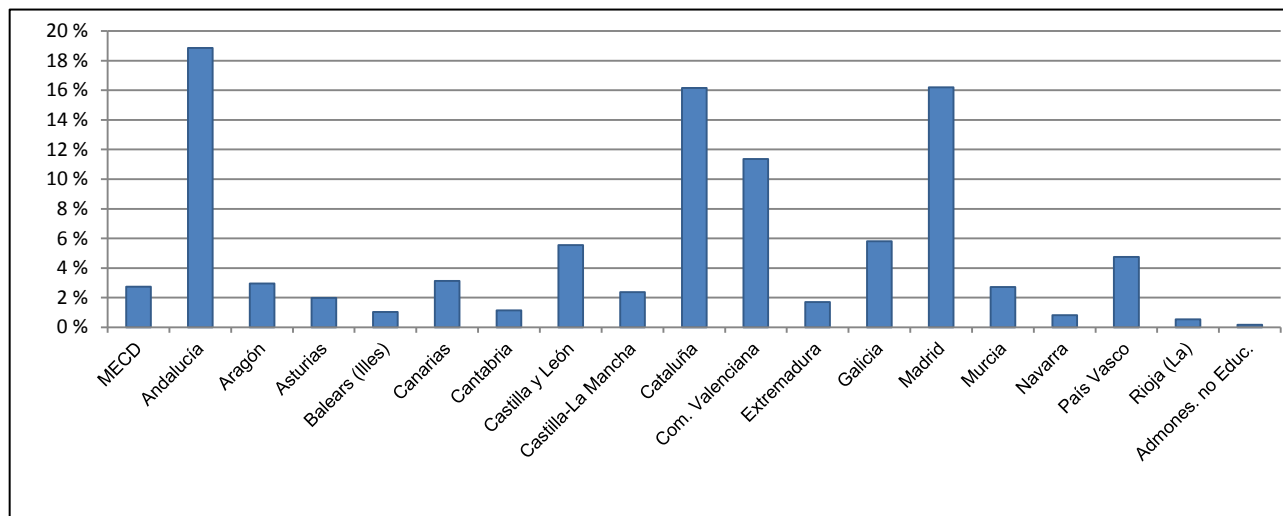
	TOTAL (miles de euros)	%	Ingresos Corrientes						Ingresos de capital
			TOTAL	Total	Ingresos por cuotas	Transferencias corrientes privadas	Subvenciones corrientes (públicas)	Otros ingresos corrientes	
TOTAL	2.066.624	100,0	100,0	97,9	89,5	2,1	3,7	2,5	2,1
Andalucía	41.599	2,0	100,0	98,5	88,9	7,0	0,3	2,2	1,5
Aragón	75.764	3,7	100,0	99,0	97,8	0,4	0,7	0,2	1,0
Asturias (Principado de)	2.883	0,1	100,0	82,2	71,9	-	9,6	0,7	17,8
Balears (Illes)	3.882	0,2	100,0	100,0	79,0	-	-	21,0	-
Canarias	4.327	0,2	100,0	98,2	94,8	2,8	0,5	0,1	1,8
Cantabria	13.853	0,7	100,0	96,9	43,1	12,3	41,0	0,5	3,1
Castilla y León	80.245	3,9	100,0	97,9	90,1	5,7	1,6	0,5	2,1
Castilla-La Mancha	0	0,0	-	-	-	-	-	-	-
Cataluña	520.888	25,2	100,0	98,3	82,8	1,8	10,0	3,6	1,7
Comunitat Valenciana	160.058	7,7	100,0	98,6	96,0	0,9	0,1	1,6	1,4
Extremadura	1.149	0,1	100,0	100,0	95,0	0,3	-	4,6	-
Galicia	8.747	0,4	100,0	99,8	98,3	0,4	1,0	0,1	0,2
Madrid (Comunidad de)	748.679	36,2	100,0	97,3	92,9	1,2	0,4	2,9	2,7
Murcia (Región de)	47.164	2,3	100,0	99,7	99,1	0,3	0,2	-	0,3
Navarra (Comunidad Foral de)	180.904	8,8	100,0	98,5	92,7	1,3	1,0	3,5	1,5
País Vasco	127.637	6,2	100,0	95,9	77,2	8,8	9,8	0,2	4,1
Rioja (La)	48.844	2,4	100,0	99,4	99,4	0,0	-	-	0,6
Ceuta	0	0,0	-	-	-	-	-	-	-
Melilla	0	0,0	-	-	-	-	-	-	-

B4.11. Distribución porcentual de la participación de las Administraciones en el gasto público en educación

Gasto público total en educación y en educación no universitaria



Gasto en educación universitaria



B4.12. Distribución del gasto público en Educ. No Univ. de las Admones. Educativas por naturaleza económica

