

# TIMSS 2023

Informe español

ESTUDIO INTERNACIONAL DE TENDENCIAS  
EN MATEMÁTICAS Y CIENCIAS



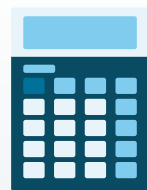
## ASPECTOS GENERALES DE LA EVALUACIÓN

Se realiza cada **4 años** y, en España, está dirigida al alumnado de **4.º de Educación Primaria**



Se **evalúa** el rendimiento en

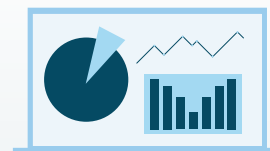
Matemáticas



Ciencias



**Octavo ciclo** de medición internacional de **tendencias** en el rendimiento



- **Prueba completamente digital**
- **Diseño adaptativo por grupo**
- **Medida de la conciencia medioambiental de los estudiantes**

## PARTICIPACIÓN



En España

+ de **10 000** estudiantes

+ de **500** centros educativos



A nivel internacional

Aproximadamente **400 000** estudiantes

+ de **12 000** centros educativos

A nivel internacional han participado **59 países** y **6 participantes de referencia** (*benchmarking participants*) en la evaluación de **4.º grado**



**9 Comunidades autónomas** han ampliado muestra



## CONTENIDO DEL ESTUDIO

### Matemáticas



Números



Medidas y geometría



Datos

### Ciencias



Ciencias de la vida



Ciencias físicas



Ciencias de la Tierra

### Instrumentos



Prueba cognitiva

Cuestionarios de contexto

Alumnado  
Familias  
Profesorado  
Dirección

# TIMSS 2023

Informe español



## RESULTADOS EN MATEMÁTICAS Y CIENCIAS

### MATEMÁTICAS

#### Rendimiento global



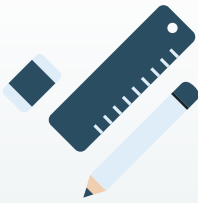
498



525



514



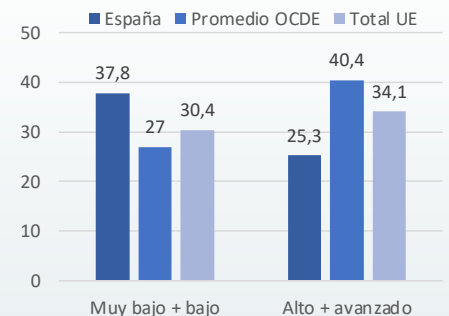
#### Rendimiento por dominios de contenido y cognitivos



Números	497
Medidas y geometría	497
Datos	502
Conocimiento	500
Aplicación	497
Razonamiento	500

#### Niveles de rendimiento

Porcentaje de estudiantes por nivel de rendimiento



### CIENCIAS

#### Rendimiento global



504



526



513



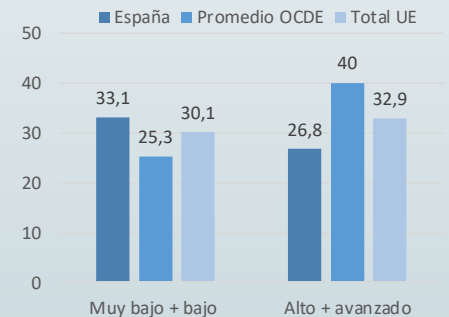
#### Rendimiento por dominios de contenido y cognitivos



Ciencias de la vida	502
Ciencias físicas	505
Ciencias de la Tierra	505
Conocimiento	508
Aplicación	502
Razonamiento	498

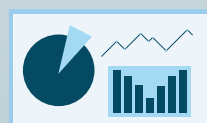
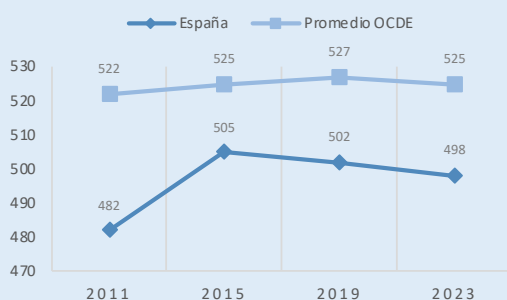
#### Niveles de rendimiento

Porcentaje de estudiantes por nivel de rendimiento

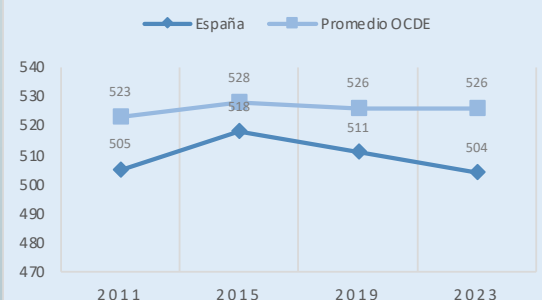


### EVOLUCIÓN DEL RENDIMIENTO ENTRE CICLOS

#### MATEMÁTICAS



#### CIENCIAS



# TIMSS 2023

## Informe español

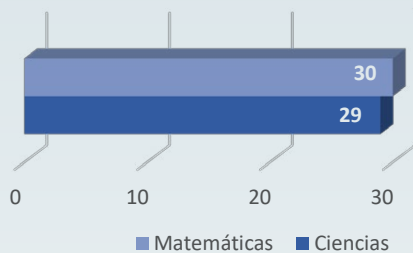
### RENDIMIENTO Y CARACTERÍSTICAS SOCIODEMOGRÁFICAS



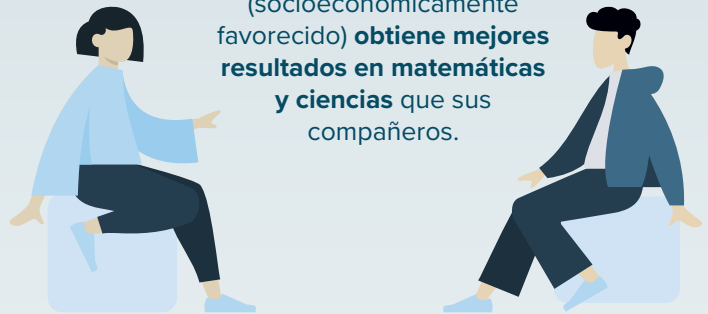
#### RENDIMIENTO Y ESTATUS SOCIOECONÓMICO Y CULTURAL

##### Índice social, económico y cultural (ISEC)

Puntos de incremento en el rendimiento del alumnado español al aumentar un punto de ISEC



El alumnado de ISEC alto (socioeconómicamente favorecido) **obtiene mejores resultados en matemáticas y ciencias** que sus compañeros.



#### RENDIMIENTO Y GÉNERO

##### Diferencias de rendimiento medio por género

###### Matemáticas



###### Chicos – Chicas



###### Ciencias



###### Chicos – Chicas



###### Matemáticas



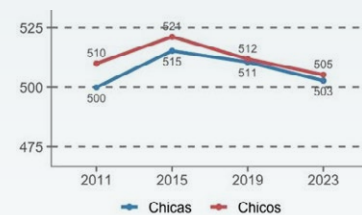
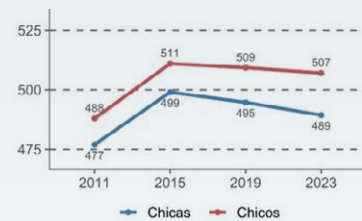
###### Ciencias



En ciencias las diferencias de género a favor de los chicos **se suavizan en comparación con matemáticas.**



##### Evolución de la brecha de género en España



En España en **matemáticas**, la **brecha de género a favor de los chicos** se ha incrementado a lo largo de las ediciones. En ciencias, existe mayor equidad.

#### RENDIMIENTO E INMIGRACIÓN

##### Diferencias de rendimiento medio según la condición de inmigrante

###### Matemáticas



###### Nativos – Inmigrantes



###### Ciencias



###### Nativos – Inmigrantes



El alumnado nativo, tanto en matemáticas como en ciencias, obtiene puntuaciones superiores al inmigrante.

# TIMSS 2023

## Informe español

### CONTEXTO DE APRENDIZAJE FAMILIAR Y ESCOLAR

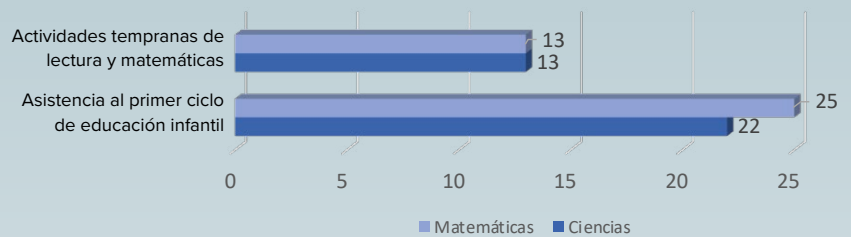


#### PREPARACIÓN PREVIA DEL ALUMNADO ANTES DE LA EDUCACIÓN PRIMARIA



La escolarización en el **primer ciclo de educación infantil**, junto con la **estimulación temprana** en el hogar aumentan las probabilidades de éxito académico en etapas posteriores.

Aumento de las puntuaciones medias de España en matemáticas y ciencias por incremento de una unidad del correspondiente índice



#### ENTORNO ESCOLAR



España es de los países con una puntuación más alta en los **índices de sentido de pertenencia y disciplina escolar** dentro de los países con características similares.

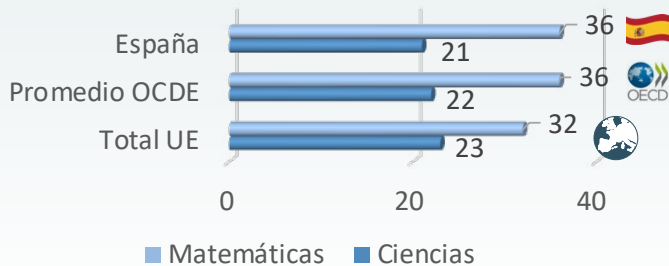
En opinión de las **direcciones escolares**, los centros educativos españoles se encuentran entre los **más seguros, ordenados y amables para la convivencia** a nivel internacional.



#### CREENCIAS Y ACTITUDES DEL ALUMNADO

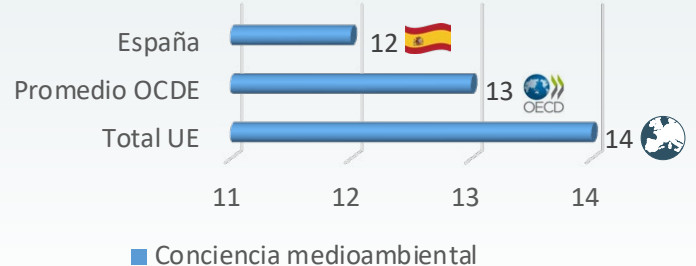
##### Confianza del alumnado en matemáticas y ciencias

Aumento de las puntuaciones medias de matemáticas y ciencias por incremento de una unidad en el índice de confianza en cada materia

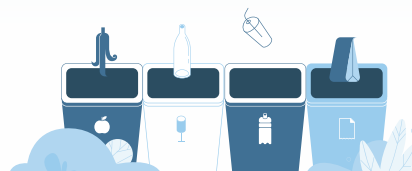


##### Actitudes hacia la conservación del medioambiente

Aumento de la puntuación media en conciencia medioambiental por incremento de una unidad en el índice



El **autonconcepto académico**, es decir, la percepción sobre la propia competencia es la **variable no-cognitiva con mayor impacto** en los resultados académicos.



Dentro del conjunto de la OCDE, **el alumnado español muestra una alta sensibilización** hacia los problemas medioambientales.