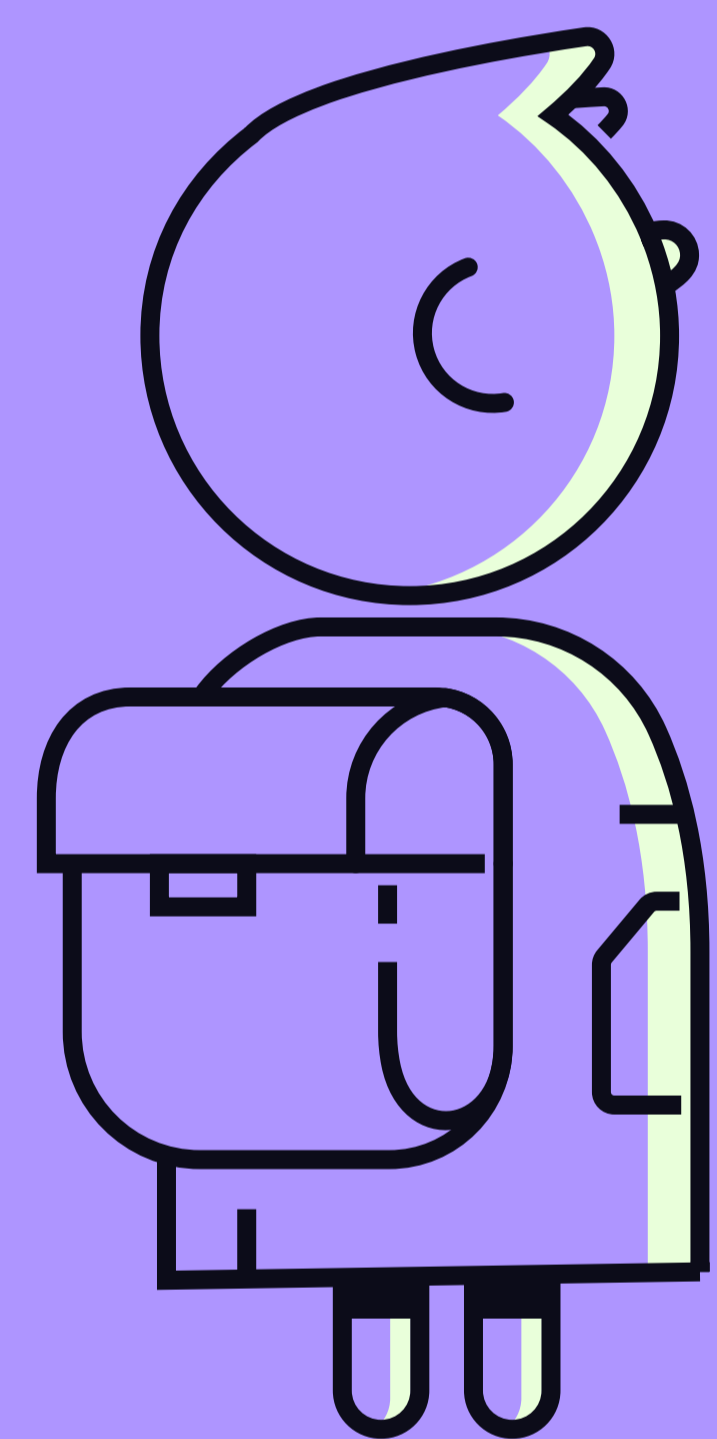


# El acceso a la educación

## La primera barrera para las personas con discapacidad



Sólo se matriculan **18** niños y niñas con discapacidad, cada 1.000 estudiantes, durante la primera infancia.

La presencia de varones con discapacidad es **casi el doble** que la de mujeres.

Por cada 1.000 estudiantes, de 6 a 24 años:



32 hombres

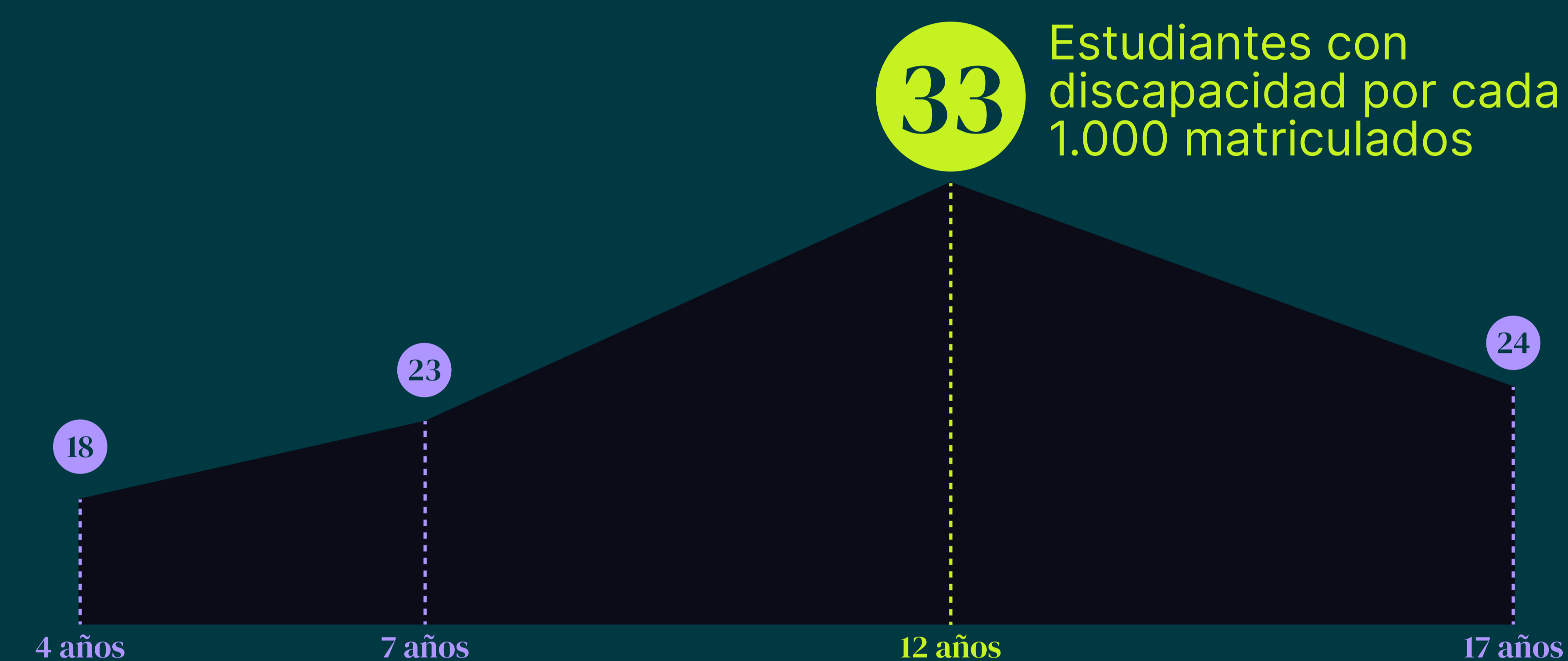


17 mujeres

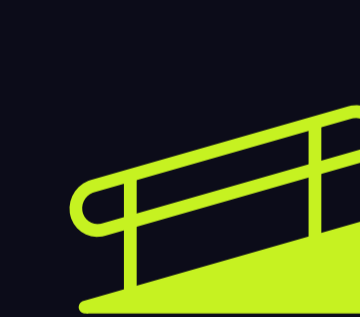
**2.3** millones

Estudiantes con discapacidad que asisten a las escuelas.

La mayor participación de personas con discapacidad se registra a los 12 años.



### Hacia instalaciones más accesibles



**94%**

de los países de la región incluyen normas para la provisión de rampas o escaleras con pasamanos.



**50%**

tienen normas sobre señalización visual para sordos.



**25%**

tienen normas sobre textura en paredes para ciegos.