

B2. LOS SERVICIOS COMPLEMENTARIOS

B2.0. Contenido, notas explicativas y fuentes de información

Se presenta en este capítulo información estadística relativa a los servicios complementarios escolares ofertados por los centros no universitarios de Régimen General en el curso 2023-2024. Para cada servicio complementario (comedor, residencia, transporte y horario ampliado) se proporciona el número y tipo de centros que lo ofertan y el alumnado usuario por enseñanza que cursa. También se ofrece información sobre la relación entre la oferta de comedor y transporte escolares y el tamaño del municipio donde está ubicado.

Para los centros que imparten primer ciclo de E. Infantil, se facilita información adicional del tipo de servicio de cocina que ofertan: cocina propia del centro; aportado por empresa de servicios; comida aportada por los padres (exclusivamente); o sin servicio de cocina/comedor.

Se facilitan las siguientes precisiones técnicas sobre los datos estadísticos de este capítulo:

- Los *tipos de centro* utilizados corresponden a los definidos en el Capítulo B1 dedicado a los centros docentes, incluyéndose además las residencias escolares de la Administración Educativa, “*Escuelas Hogar*”, que no imparten enseñanza.
- Se considera que *un centro oferta un servicio complementario* en cualquiera de las siguientes situaciones: el centro gestiona directamente el servicio; el servicio es gestionado a través de un contrato de servicios; gestión de las asociaciones de madres y padres de alumnos y gestión directa de la Administración Educativa.
- En el servicio de *ampliación del horario de apertura*, se recoge el servicio ofertado por los centros en el que se atiende a alumnado fuera del horario habitual por personal cualificado, pudiendo realizar actividades educativas, lúdicas o recreativas, asociadas a este servicio.
- La *clasificación por tamaño de municipio* de los centros de enseñanzas de Régimen General no universitarias se realiza atendiendo a la población de cada municipio según el Padrón de Habitantes a 1 de enero de 2024 del INE. La única excepción corresponde a las comunidades autónomas de Principado de Asturias, Galicia y Región de Murcia, donde la clasificación se ha realizado teniendo en cuenta la entidad singular, en lugar del municipio. En el caso de que un centro docente tenga unidades escolares en distintos municipios (centros rurales agrupados), a efectos de este tratamiento estadístico, se ha incluido en el municipio cabecera del centro.

Fuentes de información:

- *Estadística de las Enseñanzas no universitarias*. Curso 2023-2024. S.G. de Estadística y Estudios del Ministerio de Educación, Formación Profesional y Deportes.

B2.1. Número de centros que ofertan cada servicio complementario, por titularidad y tipo de centro

	COMEDOR (1)		RESIDENCIA (2)		TRANSPORTE (3)		AMPLIACIÓN DE HORARIO (4)	
	Nº Centros	% Centros	Nº Centros	% Centros	Nº Centros	% Centros	Nº Centros	% Centros
TODOS LOS CENTROS								
TOTAL	18.756	68,6	299	1,3	7.402	27,1	11.265	39,3
Centros E. Infantil	6.688	85,2	2	0,0	113	1,4	5.345	58,4
Centros E. Primaria	7.880	77,6	6	0,1	3.401	33,5	3.562	35,1
Centros E. Primaria y ESO	1.807	86,4	10	0,5	489	23,4	1.115	53,3
Centros ESO y/o Bachillerato y/o FP	484	9,4	91	2,1	2.478	48,2	95	1,8
Centros E. Primaria, ESO y Bach./ FP	1.496	92,1	46	2,8	514	31,7	1.072	66,0
Centros Específicos E. Especial	401	84,2	53	13,1	407	85,5	71	14,9
Escuelas Hogar	-	-	91	100,0	-	-	5	5,5
CENTROS PÚBLICOS								
TOTAL	11.351	61,6	159	1,1	6.263	34,0	5.673	29,4
Centros E. Infantil	2.859	74,8	0	0,0	47	1,2	2.143	45,5
Centros E. Primaria	7.500	77,4	5	0,1	3.334	34,4	3.274	33,8
Centros E. Primaria y ESO	438	72,8	1	0,2	284	47,2	161	26,7
Centros ESO y/o Bachillerato y/o FP	358	8,7	55	1,6	2.399	58,4	72	1,8
Centros E. Primaria, ESO y Bach./ FP	9	64,3	0	0,0	3	21,4	1	7,1
Centros Específicos E. Especial	187	93,5	32	24,8	196	98,0	17	8,5
Escuelas Hogar	-	-	66	100,0	-	-	5	7,6
CENTROS PRIVADOS								
TOTAL	7.405	83,1	140	1,6	1.139	12,8	5.592	59,9
Centros E. Infantil	3.829	95,2	2	0,0	66	1,6	3.202	71,9
Centros E. Primaria	380	80,9	1	0,2	67	14,3	288	61,3
Centros E. Primaria y ESO	1.369	91,9	9	0,6	205	13,8	954	64,1
Centros ESO y/o Bachillerato y/o FP	126	12,1	36	3,5	79	7,6	23	2,2
Centros E. Primaria, ESO y Bach./ FP	1.487	92,4	46	2,9	511	31,7	1.071	66,5
Centros Específicos E. Especial	214	77,5	21	7,6	211	76,4	54	19,6
Escuelas Hogar	-	-	25	100,0	-	-	-	-

(1) En Cataluña no está disponible la información del servicio de comedor para los centros que imparten E. Infantil (exclusivamente).

(2) En la Comunitat Valenciana no se dispone de información del servicio de residencia para los centros públicos y en Cataluña es incompleta.

(3) En Cataluña la información del servicio de transporte escolar es incompleta para los centros públicos de E. Primaria y no está disponible para los centros que imparten E. Infantil (exclusivamente).

(4) Información no disponible para País Vasco y centros públicos de Comunitat Valenciana.

B2.2. Número de centros que ofertan servicios complementarios, por tipo de centro. Centros Públicos

	TOTAL	Centros E. Infantil (1)	Centros E. Primaria	Centros E. Primaria y ESO	Centros ESO y/o Bachillerato y/o FP	Centros E. Primaria, ESO y Bach./ FP	Centros Específicos E. Especial	Escuelas Hogar
COMEDOR ESCOLAR								
TOTAL	11.351	2.859	7.500	438	358	9	187	-
Andalucía	2.422	751	1.455	161	44	0	11	-
Aragón	414	175	198	26	6	1	8	-
Asturias, Principado de	267	83	162	13	4	0	5	-
Balears, Illes	293	107	180	4	1	0	1	-
Canarias	587	85	453	27	11	1	10	-
Cantabria	138	8	125	1	2	0	2	-
Castilla y León	714	212	457	18	15	0	12	-
Castilla-La Mancha	598	186	400	0	2	0	10	-
Cataluña	986	..	839	55	50	4	38	-
Comunitat Valenciana	1.232	224	954	7	17	1	29	-
Extremadura	317	86	218	0	6	0	7	-
Galicia	978	301	536	63	64	0	14	-
Madrid, Comunidad de	1.246	412	764	36	8	0	26	-
Murcia, Región de	346	73	262	3	0	0	8	-
Navarra, Comunidad Foral de	228	91	120	9	6	0	2	-
País Vasco	485	32	318	13	120	1	1	-
Rioja, La	80	26	48	2	2	1	1	-
Ceuta	11	2	8	0	0	0	1	-
Melilla	9	5	3	0	0	0	1	-
RESIDENCIA ESCOLAR (2)								
TOTAL (1)	159	0	5	1	55	0	32	66
Andalucía	36	0	0	0	0	0	0	36
Aragón	8	0	0	0	3	0	2	3
Asturias, Principado de	4	0	0	1	2	0	0	1
Balears, Illes	1	0	0	0	1	0	0	0
Canarias	15	0	0	0	2	0	0	13
Cantabria	1	0	0	0	0	0	0	1
Castilla y León	25	0	0	0	13	0	9	3
Castilla-La Mancha	10	0	2	0	4	0	4	0
Cataluña	6	..	0	0	5	0	1	0
Comunitat Valenciana
Extremadura	25	0	1	0	11	0	5	8
Galicia	15	0	0	0	7	0	8	0
Madrid, Comunidad de	3	0	1	0	1	0	1	0
Murcia, Región de	1	0	0	0	0	0	1	0
Navarra, Comunidad Foral de	1	0	1	0	0	0	0	0
País Vasco	6	0	0	0	5	0	0	1
Rioja, La	2	0	0	0	1	0	1	0
Ceuta	0	0	0	0	0	0	0	0
Melilla	0	0	0	0	0	0	0	0
TRANSPORTE ESCOLAR (3)								
TOTAL	6.263	47	3.334	284	2.399	3	196	-
Andalucía	1.299	12	557	109	605	0	16	-
Aragón	181	1	87	9	76	0	8	-
Asturias, Principado de	205	1	126	14	59	0	5	-
Balears, Illes	133	0	74	0	58	0	1	-
Canarias	550	1	349	27	161	1	11	-
Cantabria	129	3	87	1	36	0	2	-
Castilla y León	527	2	292	19	202	0	12	-
Castilla-La Mancha	384	0	201	2	170	0	11	-
Cataluña	298	..	135	9	113	1	40	-
Comunitat Valenciana	768	10	471	2	254	0	31	-
Extremadura	211	1	71	0	132	0	7	-
Galicia	761	15	462	64	207	0	13	-
Madrid, Comunidad de	204	0	83	9	87	0	25	-
Murcia, Región de	196	0	98	2	88	0	8	-
Navarra, Comunidad Foral de	127	0	63	9	53	0	2	-
País Vasco	250	1	158	7	82	1	1	-
Rioja, La	34	0	16	1	16	0	1	-
Ceuta	2	0	1	0	0	0	1	-
Melilla	4	0	3	0	0	0	1	-

(1) El Total no se corresponde con el total nacional al no disponer de la información de todas las CCAA.

(2) En Cataluña la información del servicio de residencia es incompleta para los centros de la administración educativa.

(3) En Cataluña la información del servicio de transporte escolar es incompleta para los centros públicos de E. Primaria.

B2.3. Número de centros que ofertan servicios complementarios, por tipo de centro. Centros Privados

	TOTAL	Centros E. Infantil (1)	Centros E. Primaria	Centros E. Primaria y ESO	Centros ESO y/o Bachillerato y/o FP	Centros E. Primaria, ESO y Bach./ FP	Centros Específicos E. Especial	Escuelas Hogar
COMEDOR ESCOLAR								
TOTAL	7.405	3.829	380	1.369	126	1.487	214	-
Andalucía	2.109	1.626	54	199	12	201	17	-
Aragón	189	83	10	44	7	38	7	-
Asturias, Principado de	67	5	2	30	0	25	5	-
Balears, Illes	217	102	10	62	0	37	6	-
Canarias	193	121	10	27	4	29	2	-
Cantabria	67	10	11	24	0	17	5	-
Castilla y León	380	188	12	70	11	84	15	-
Castilla-La Mancha	226	113	13	55	5	31	9	-
Cataluña	673	..	96	257	28	232	60	-
Comunitat Valenciana	884	504	34	181	12	147	6	-
Extremadura	84	13	3	34	2	22	10	-
Galicia	414	190	23	98	13	70	20	-
Madrid, Comunidad de	1.300	672	63	139	16	370	40	-
Murcia, Región de	181	77	5	45	1	49	4	-
Navarra, Comunidad Foral de	67	18	17	9	3	18	2	-
País Vasco	291	73	11	87	10	105	5	-
Rioja, La	58	30	5	8	2	12	1	-
Ceuta	2	2	0	0	0	0	0	-
Melilla	3	2	1	0	0	0	0	-
RESIDENCIA ESCOLAR								
TOTAL	140	2	1	9	36	46	21	25
Andalucía	25	0	0	0	0	0	0	25
Aragón	6	0	1	0	2	2	1	0
Asturias, Principado de	3	0	0	1	0	1	1	0
Balears, Illes	3	0	0	0	0	1	2	0
Canarias	1	1	0	0	0	0	0	0
Cantabria	3	0	0	0	0	2	1	0
Castilla y León	22	0	0	2	10	7	3	0
Castilla-La Mancha	5	0	0	1	2	2	0	0
Cataluña	14	..	0	3	2	4	5	0
Comunitat Valenciana	2	0	0	0	1	1	0	0
Extremadura	5	0	0	0	2	2	1	0
Galicia	17	0	0	0	8	9	0	0
Madrid, Comunidad de	25	1	0	2	5	13	4	0
Murcia, Región de	3	0	0	0	0	2	1	0
Navarra, Comunidad Foral de	3	0	0	0	1	0	2	0
País Vasco	2	0	0	0	2	0	0	0
Rioja, La	1	0	0	0	1	0	0	0
Ceuta	0	0	0	0	0	0	0	0
Melilla	0	0	0	0	0	0	0	0
TRANSPORTE ESCOLAR								
TOTAL	1.139	66	67	205	79	511	211	-
Andalucía	156	6	10	19	8	74	39	-
Aragón	28	0	0	3	5	14	6	-
Asturias, Principado de	35	2	0	7	1	21	4	-
Balears, Illes	20	0	0	6	0	7	7	-
Canarias	31	1	4	3	3	18	2	-
Cantabria	15	0	1	4	0	7	3	-
Castilla y León	35	3	0	1	7	15	9	-
Castilla-La Mancha	26	0	2	4	2	6	12	-
Cataluña	182	..	15	45	7	64	51	-
Comunitat Valenciana	53	13	5	4	4	19	8	-
Extremadura	24	0	0	8	0	8	8	-
Galicia	126	19	7	33	7	40	20	-
Madrid, Comunidad de	225	15	11	25	12	133	29	-
Murcia, Región de	23	2	3	1	1	12	4	-
Navarra, Comunidad Foral de	30	4	5	6	5	8	2	-
País Vasco	123	0	4	35	15	63	6	-
Rioja, La	7	1	0	1	2	2	1	-
Ceuta	0	0	0	0	0	0	0	-
Melilla	0	0	0	0	0	0	0	-

(1) El Total no se corresponde con el total nacional al no disponer de la información para Cataluña.

B2.4. Porcentaje de centros que ofertan comedor escolar, por tipo de centro y titularidad

	TOTAL	Centros E. Infantil (1)	Centros E. Primaria	Centros E. Primaria y ESO	Centros ESO y/o Bachillerato y/o FP	Centros E. Primaria, ESO y Bach./ FP	Centros Específicos E. Especial
TODOS LOS CENTROS							
TOTAL	68,6	85,2	77,6	86,4	9,4	92,1	84,2
Andalucía	73,0	96,5	82,0	74,2	5,1	79,4	46,7
Aragón	68,7	82,7	72,0	92,1	8,8	100,0	100,0
Asturias, Principado de	67,2	96,7	75,2	97,7	3,7	100,0	90,9
Balears, Illes	76,9	95,4	83,3	93,0	1,0	94,9	77,8
Canarias	67,8	92,4	84,3	63,5	6,6	65,2	60,0
Cantabria	70,0	64,3	94,4	100,0	2,8	100,0	87,5
Castilla y León	69,2	89,5	74,6	91,7	8,8	100,0	96,4
Castilla-La Mancha	55,5	68,6	62,8	84,6	2,6	88,6	79,2
Cataluña	52,3	..	55,0	86,0	10,2	96,3	97,0
Comunitat Valenciana	75,9	86,0	95,7	95,4	5,9	83,1	77,8
Extremadura	45,7	42,3	54,2	97,1	5,0	95,7	89,5
Galicia	74,0	76,5	89,0	97,6	22,7	98,6	97,1
Madrid, Comunidad de	80,1	90,4	98,7	96,7	4,7	98,4	95,7
Murcia, Región de	62,8	85,7	68,5	72,7	0,7	96,1	92,3
Navarra, Comunidad Foral de	69,1	90,8	77,4	90,0	10,6	90,0	80,0
País Vasco	66,3	31,4	98,2	98,0	45,8	100,0	60,0
Rioja, La	78,0	91,8	91,4	100,0	12,1	100,0	100,0
Ceuta	34,2	57,1	47,1	0,0	0,0	0,0	100,0
Melilla	35,3	77,8	26,7	0,0	0,0	0,0	100,0
CENTROS PUBLICOS							
TOTAL	61,6	74,8	77,4	72,8	8,7	64,3	93,5
Andalucía	65,0	92,0	83,4	63,4	4,9	-	68,8
Aragón	62,3	76,4	71,0	81,3	5,2	100,0	100,0
Asturias, Principado de	66,4	96,5	75,0	92,9	4,9	-	100,0
Balears, Illes	69,1	92,2	82,6	100,0	1,2	-	100,0
Canarias	67,6	94,4	85,2	93,1	5,4	50,0	83,3
Cantabria	67,3	53,3	94,7	100,0	3,6	-	100,0
Castilla y León	62,7	85,5	74,3	78,3	6,2	-	100,0
Castilla-La Mancha	49,7	61,8	62,3	0,0	0,8	-	90,9
Cataluña	41,8	..	52,5	52,9	8,2	57,1	95,0
Comunitat Valenciana	71,5	72,7	96,2	87,5	4,4	100,0	93,5
Extremadura	41,4	40,2	54,2	-	4,2	-	100,0
Galicia	70,7	72,2	89,2	98,4	22,3	-	100,0
Madrid, Comunidad de	73,4	80,8	99,1	97,3	2,3	0,0	96,3
Murcia, Región de	57,8	84,9	68,9	60,0	0,0	-	100,0
Navarra, Comunidad Foral de	68,1	91,0	75,5	90,0	9,4	-	100,0
País Vasco	63,3	12,8	99,7	100,0	65,9	100,0	100,0
Rioja, La	70,2	89,7	90,6	100,0	7,1	100,0	100,0
Ceuta	40,7	100,0	47,1	-	0,0	-	100,0
Melilla	34,6	100,0	23,1	-	0,0	-	100,0
CENTROS PRIVADOS							
TOTAL	83,1	95,2	80,9	91,9	12,1	92,4	77,5
Andalucía	85,1	98,8	56,8	86,1	5,7	79,4	38,6
Aragón	88,3	100,0	100,0	100,0	21,9	100,0	100,0
Asturias, Principado de	70,5	100,0	100,0	100,0	0,0	100,0	83,3
Balears, Illes	90,8	99,0	100,0	92,5	0,0	94,9	75,0
Canarias	68,2	91,0	58,8	48,2	16,0	65,9	25,0
Cantabria	76,1	76,9	91,7	100,0	0,0	100,0	83,3
Castilla y León	86,2	94,5	85,7	95,9	20,0	100,0	93,8
Castilla-La Mancha	79,9	83,7	81,3	87,3	23,8	88,6	69,2
Cataluña	82,8	..	93,2	99,2	18,4	97,5	98,4
Comunitat Valenciana	83,2	93,5	85,0	95,8	11,5	83,1	42,9
Extremadura	74,3	65,0	50,0	97,1	11,8	95,7	83,3
Galicia	83,3	84,4	85,2	97,0	25,0	98,6	95,2
Madrid, Comunidad de	87,8	97,5	94,0	96,5	9,8	98,7	95,2
Murcia, Región de	75,4	86,5	50,0	73,8	4,2	96,1	80,0
Navarra, Comunidad Foral de	72,8	90,0	94,4	90,0	14,3	90,0	66,7
País Vasco	71,9	86,9	68,8	97,8	9,8	100,0	55,6
Rioja, La	92,1	93,8	100,0	100,0	40,0	100,0	100,0
Ceuta	18,2	40,0	-	0,0	-	0,0	-
Melilla	37,5	50,0	50,0	0,0	-	0,0	-

(1) El Total no se corresponde con el total nacional al no disponer de la información para Cataluña.

B2.5. Porcentaje de centros que ofertan transporte escolar, por tipo de centro y titularidad

	TOTAL	Centros E. Infantil (1)	Centros E. Primaria (2)	Centros E. Primaria y ESO	Centros ESO y/o Bachillerato y/o FP	Centros E. Primaria, ESO y Bach./ FP	Centros Específicos E. Especial
TODOS LOS CENTROS							
TOTAL	27,1	1,4	33,5	23,4	48,2	31,7	85,5
Andalucía	23,5	0,7	30,8	26,4	55,5	29,2	91,7
Aragón	23,8	0,3	30,1	15,8	55,1	35,9	93,3
Asturias, Principado de	48,3	3,3	57,8	47,7	55,6	84,0	81,8
Balears, Illes	23,1	0,0	32,5	8,5	59,8	17,9	88,9
Canarias	50,5	0,9	64,3	35,3	71,9	41,3	65,0
Cantabria	49,1	10,7	61,1	20,0	50,7	41,2	62,5
Castilla y León	35,6	1,1	46,4	20,8	70,6	17,9	75,0
Castilla-La Mancha	27,6	0,0	30,9	9,2	64,2	17,1	95,8
Cataluña	15,1	..	8,8	14,9	15,7	26,5	90,1
Comunitat Valenciana	29,5	2,7	46,1	3,0	52,9	10,7	86,7
Extremadura	26,8	0,4	17,4	22,9	83,0	34,8	78,9
Galicia	47,2	5,3	74,7	58,8	63,1	56,3	94,3
Madrid, Comunidad de	13,5	1,3	11,2	18,8	19,2	35,4	78,3
Murcia, Región de	26,1	1,1	25,9	4,5	61,8	23,5	92,3
Navarra, Comunidad Foral de	36,8	3,3	38,4	75,0	68,2	40,0	80,0
País Vasco	31,9	0,3	48,4	41,2	34,2	60,4	70,0
Rioja, La	23,2	1,6	27,6	20,0	54,5	15,4	100,0
Ceuta	5,3	0,0	5,9	0,0	0,0	0,0	100,0
Melilla	11,8	0,0	20,0	0,0	0,0	0,0	100,0
CENTROS PUBLICOS							
TOTAL	34,0	1,2	34,4	47,2	58,4	21,4	98,0
Andalucía	34,9	1,5	31,9	42,9	67,7	-	100,0
Aragón	27,3	0,4	31,2	28,1	66,1	0,0	100,0
Asturias, Principado de	51,0	1,2	58,3	100,0	72,8	-	100,0
Balears, Illes	31,4	0,0	33,9	0,0	68,2	-	100,0
Canarias	63,4	1,1	65,6	93,1	79,3	50,0	91,7
Cantabria	62,9	20,0	65,9	100,0	65,5	-	100,0
Castilla y León	46,3	0,8	47,5	82,6	83,8	-	100,0
Castilla-La Mancha	31,9	0,0	31,3	100,0	68,8	-	100,0
Cataluña	12,6	..	8,4	8,7	18,5	14,3	100,0
Comunitat Valenciana	44,5	3,2	47,5	25,0	66,1	0,0	100,0
Extremadura	27,6	0,5	17,7	-	93,0	-	100,0
Galicia	55,0	3,6	76,9	100,0	72,1	-	92,9
Madrid, Comunidad de	12,0	0,0	10,8	24,3	24,7	0,0	92,6
Murcia, Región de	32,7	0,0	25,8	40,0	73,3	-	100,0
Navarra, Comunidad Foral de	37,9	0,0	39,6	90,0	82,8	-	100,0
País Vasco	32,6	0,4	49,5	53,8	45,1	100,0	100,0
Rioja, La	29,8	0,0	30,2	50,0	57,1	0,0	100,0
Ceuta	7,4	0,0	5,9	-	0,0	-	100,0
Melilla	15,4	0,0	23,1	-	0,0	-	100,0
CENTROS PRIVADOS							
TOTAL	12,8	1,6	14,3	13,8	7,6	31,7	76,4
Andalucía	6,3	0,4	10,5	8,2	3,8	29,2	88,6
Aragón	13,1	0,0	0,0	6,8	15,6	36,8	85,7
Asturias, Principado de	36,8	40,0	0,0	23,3	3,7	84,0	66,7
Balears, Illes	8,4	0,0	0,0	9,0	0,0	17,9	87,5
Canarias	11,0	0,8	23,5	5,4	12,0	40,9	25,0
Cantabria	17,0	0,0	8,3	16,7	0,0	41,2	50,0
Castilla y León	7,9	1,5	0,0	1,4	12,7	17,9	56,3
Castilla-La Mancha	9,2	0,0	12,5	6,3	9,5	17,1	92,3
Cataluña	22,4	..	14,6	17,4	4,6	26,9	83,6
Comunitat Valenciana	5,0	2,4	12,5	2,1	3,8	10,7	57,1
Extremadura	21,2	0,0	0,0	22,9	0,0	34,8	66,7
Galicia	25,4	8,4	25,9	32,7	13,5	56,3	95,2
Madrid, Comunidad de	15,2	2,2	16,4	17,4	7,4	35,5	69,0
Murcia, Región de	9,6	2,2	30,0	1,6	4,2	23,5	80,0
Navarra, Comunidad Foral de	32,6	20,0	27,8	60,0	23,8	40,0	66,7
País Vasco	30,4	0,0	25,0	39,3	14,7	60,0	66,7
Rioja, La	11,1	3,1	0,0	12,5	40,0	16,7	100,0
Ceuta	0,0	0,0	-	0,0	-	0,0	-
Melilla	0,0	0,0	0,0	0,0	-	0,0	-

(1) El Total no se corresponde con el total nacional al no disponer de la información para Cataluña.

(2) En Cataluña la información es incompleta para los centros públicos de E. Primaria.

B2.6. Porcentaje de centros que ofertan servicios complementarios por tamaño de municipio y tipo de centro

TOTAL (1)	Centros E. Infantil (2)	Centros E. Primaria (3)	Centros E. Primaria y ESO	Centros ESO y/o Bachillerato y/o FP	Centros E. Primaria, ESO y Bach./ FP	Centros Específicos E. Especial	
PORCENTAJE DE CENTROS CON COMEDOR ESCOLAR							
TODOS LOS CENTROS							
TOTAL	68,6	85,2	77,6	86,4	9,4	92,1	84,2
Hasta 1.000 habitantes	50,4	52,9	47,5	70,9	32,1	91,7	100,0
De 1.001 a 2.000 habitantes	57,8	53,3	66,1	68,4	16,3	100,0	100,0
De 2.001 a 5.000 habitantes	62,1	67,8	78,3	83,0	10,6	91,2	90,0
De 5.001 a 10.000 habitantes	64,9	79,9	81,5	85,2	9,8	90,9	84,6
De 10.001 a 25.000 habitantes	67,0	82,9	79,6	86,8	9,0	86,9	77,1
De 25.001 a 100.000 habitantes	68,4	80,8	82,0	89,2	8,3	88,8	83,5
De 100.001 a 500.000 habitantes	70,6	83,5	88,9	87,5	7,6	92,5	80,5
Más de 500.000 habitantes	75,5	85,9	90,9	97,9	9,6	96,9	90,2
CENTROS PÚBLICOS							
TOTAL	61,6	74,8	77,4	72,8	8,7	64,3	93,5
Hasta 1.000 habitantes	49,4	51,1	47,5	70,1	31,0	-	100,0
De 1.001 a 2.000 habitantes	58,2	55,7	66,2	66,9	15,3	100,0	100,0
De 2.001 a 5.000 habitantes	62,4	73,8	78,6	79,4	8,8	50,0	100,0
De 5.001 a 10.000 habitantes	60,9	80,6	81,0	80,6	7,9	-	88,9
De 10.001 a 25.000 habitantes	61,0	84,0	79,5	65,9	8,0	50,0	91,3
De 25.001 a 100.000 habitantes	62,3	84,0	82,4	67,8	6,8	0,0	94,8
De 100.001 a 500.000 habitantes	66,7	83,7	89,8	70,7	8,0	66,7	94,6
Más de 500.000 habitantes	70,1	93,4	90,5	93,9	11,0	75,0	89,3
CENTROS PRIVADOS							
TOTAL	83,1	95,2	80,9	91,9	12,1	92,4	77,5
Hasta 1.000 habitantes	76,7	82,8	55,6	85,7	40,0	91,7	100,0
De 1.001 a 2.000 habitantes	70,5	60,9	62,5	100,0	33,3	100,0	100,0
De 2.001 a 5.000 habitantes	81,5	84,9	67,7	93,3	45,8	93,8	88,9
De 5.001 a 10.000 habitantes	85,2	93,8	91,7	86,4	30,6	90,9	82,4
De 10.001 a 25.000 habitantes	85,7	95,2	83,3	90,2	16,5	87,3	64,0
De 25.001 a 100.000 habitantes	85,1	94,9	74,0	92,1	16,1	89,0	69,4
De 100.001 a 500.000 habitantes	79,4	95,2	77,1	90,1	6,6	92,7	70,1
Más de 500.000 habitantes	85,2	99,4	93,9	98,4	7,9	97,1	90,5
PORCENTAJE DE CENTROS CON TRANSPORTE ESCOLAR							
TODOS LOS CENTROS							
TOTAL	27,1	1,4	33,5	23,4	48,2	31,7	85,5
Hasta 1.000 habitantes	36,4	1,8	43,1	73,1	74,1	91,7	90,9
De 1.001 a 2.000 habitantes	37,8	0,8	46,2	56,4	86,9	81,8	100,0
De 2.001 a 5.000 habitantes	38,2	0,9	45,0	41,5	74,8	82,4	90,0
De 5.001 a 10.000 habitantes	38,1	1,6	41,5	30,9	71,8	60,0	92,3
De 10.001 a 25.000 habitantes	31,8	1,9	36,1	16,7	62,7	39,9	95,8
De 25.001 a 100.000 habitantes	25,9	2,3	30,1	12,6	48,6	29,1	89,9
De 100.001 a 500.000 habitantes	19,1	1,0	22,0	11,8	29,7	30,1	82,0
Más de 500.000 habitantes	10,9	1,0	11,5	13,0	10,1	21,5	75,5
CENTROS PÚBLICOS							
TOTAL	34,0	1,2	34,4	47,2	58,4	21,4	98,0
Hasta 1.000 habitantes	36,3	1,2	43,3	72,4	80,3	-	80,0
De 1.001 a 2.000 habitantes	40,7	0,7	46,3	55,9	90,3	50,0	100,0
De 2.001 a 5.000 habitantes	41,7	0,9	45,4	46,0	77,2	50,0	100,0
De 5.001 a 10.000 habitantes	45,5	1,3	42,5	41,9	75,2	-	100,0
De 10.001 a 25.000 habitantes	43,4	1,3	37,1	34,1	69,2	50,0	100,0
De 25.001 a 100.000 habitantes	37,6	2,7	31,1	33,9	56,0	0,0	98,7
De 100.001 a 500.000 habitantes	27,7	0,6	22,8	20,7	41,3	0,0	98,2
Más de 500.000 habitantes	14,5	0,9	11,5	12,1	16,9	0,0	96,4
CENTROS PRIVADOS							
TOTAL	12,8	1,6	14,3	13,8	7,6	31,7	76,4
Hasta 1.000 habitantes	41,1	10,3	11,1	85,7	30,0	91,7	100,0
De 1.001 a 2.000 habitantes	41,0	4,3	37,5	66,7	33,3	88,9	100,0
De 2.001 a 5.000 habitantes	28,6	1,2	32,3	28,9	25,0	84,4	88,9
De 5.001 a 10.000 habitantes	22,2	2,2	22,9	28,0	34,7	60,0	88,2
De 10.001 a 25.000 habitantes	13,9	2,4	11,1	13,8	10,6	39,8	92,0
De 25.001 a 100.000 habitantes	11,0	2,0	9,6	9,7	9,3	29,1	79,0
De 100.001 a 500.000 habitantes	11,7	1,2	11,9	10,5	5,1	30,3	70,1
Más de 500.000 habitantes	9,6	1,0	12,2	13,1	1,4	21,7	67,6

(1) El Total no se corresponde con el total nacional al no disponer de información completa para Cataluña.

(2) En Cataluña no se dispone de información de servicios complementarios para los centros que imparten E. Infantil (exclusivamente).

(3) En Cataluña la información del servicio de transporte escolar es incompleta para los centros públicos de E. Primaria.

B2.7. Porcentaje de centros que ofertan servicios complementarios por tamaño de municipio. Centros Públicos

	% de centros con comedor escolar						% de centros con transporte escolar					
	Total	Hasta 2.000 hab.	De 2.001 a 10.000 hab.	De 10.001 a 25.000 hab.	De 25.001 a 100.000 hab.	Más de 100.000 hab.	Total	Hasta 2.000 hab.	De 2.001 a 10.000 hab.	De 10.001 a 25.000 hab.	De 25.001 a 100.000 hab.	Más de 100.000 hab.
CENTROS DE E. INFANTIL (1)												
TOTAL	74,8	53,3	76,5	84,0	84,0	86,6	1,3	1,0	1,1	1,3	2,7	0,7
Andalucía	92,0	74,4	94,5	94,8	91,6	95,5	1,5	0,0	1,0	0,7	3,9	1,5
Aragón	76,4	68,8	86,4	81,8	100,0	100,0	0,4	0,0	2,3	0,0	0,0	0,0
Asturias, Principado de	96,5	90,5	96,2	100,0	100,0	100,0	1,2	0,0	0,0	25,0	0,0	0,0
Balears, Illes	92,2	75,0	88,2	100,0	95,2	92,9	0,0	0,0	0,0	0,0	0,0	0,0
Canarias	94,4	100,0	83,3	90,0	100,0	100,0	1,1	0,0	0,0	0,0	5,3	0,0
Cantabria	53,3	0,0	55,6	-	100,0	100,0	20,0	33,3	11,1	-	100,0	0,0
Castilla y León	85,5	72,1	85,7	100,0	100,0	100,0	0,8	1,2	0,0	0,0	3,3	0,0
Castilla-La Mancha	61,8	38,7	60,9	82,9	76,0	92,3	0,0	0,0	0,0	0,0	0,0	0,0
Cataluña
Comunitat Valenciana	72,7	54,9	82,5	80,9	66,2	72,2	3,2	0,0	0,0	6,4	8,5	2,8
Extremadura	40,2	17,6	48,5	87,5	70,4	100,0	0,5	0,0	1,5	0,0	0,0	0,0
Galicia	72,2	56,0	79,0	100,0	97,5	97,6	3,6	3,3	4,8	4,5	2,5	2,4
Madrid, Comunidad de	80,8	55,3	67,1	67,6	87,5	87,6	0,0	0,0	0,0	0,0	0,0	0,0
Murcia, Región de	84,9	77,8	78,9	88,5	85,7	100,0	0,0	0,0	0,0	0,0	0,0	0,0
Navarra, Comunidad Foral de	91,0	91,7	90,7	93,3	100,0	86,7	0,0	0,0	0,0	0,0	0,0	0,0
País Vasco	12,8	1,4	7,9	22,2	13,0	27,3	0,4	0,0	1,6	0,0	0,0	0,0
Rioja, La	89,7	80,0	85,7	100,0	-	100,0	0,0	0,0	0,0	0,0	-	0,0
Ceuta	100,0	-	-	-	100,0	-	0,0	-	-	-	0,0	-
Melilla	100,0	-	-	-	100,0	-	0,0	-	-	-	0,0	-
CENTROS DE E. PRIMARIA Y/O ESO (2)												
TOTAL	77,2	56,1	79,7	79,0	82,0	89,6	35,2	44,5	46,3	37,0	31,2	19,0
Andalucía	80,8	42,4	80,4	83,0	84,6	93,0	33,3	25,6	43,3	35,6	35,0	24,7
Aragón	72,1	38,1	90,0	94,6	92,9	98,8	30,8	21,5	41,3	29,7	50,0	15,3
Asturias, Principado de	76,1	61,8	81,4	80,0	78,3	98,1	60,9	81,1	72,1	30,0	43,5	19,2
Balears, Illes	82,9	70,0	86,7	80,5	78,5	91,5	33,3	0,0	33,3	39,0	45,6	14,9
Canarias	85,4	60,0	71,2	82,6	94,7	91,6	67,0	40,0	60,4	68,2	74,7	65,2
Cantabria	94,7	87,5	97,6	92,9	93,8	100,0	66,2	10,1	90,0	78,6	53,1	9,1
Castilla y León	74,5	55,8	82,2	94,6	89,5	96,9	48,7	45,4	64,1	29,7	18,6	23,7
Castilla-La Mancha	62,1	26,1	74,6	72,6	83,2	100,0	31,5	21,5	34,8	15,1	16,8	8,8
Cataluña	52,5	50,7	57,0	42,1	47,4	60,4	8,5	8,8	19,2	9,2	4,9	2,7
Comunitat Valenciana	96,1	83,6	97,0	97,5	98,4	98,7	47,3	18,7	51,6	63,1	53,0	33,5
Extremadura	54,2	27,4	69,8	78,3	88,3	84,8	17,7	8,1	22,9	13,0	6,7	21,2
Galicia	90,1	87,2	91,9	87,9	95,1	100,0	79,1	89,7	84,8	75,8	37,7	37,0
Madrid, Comunidad de	98,9	81,8	98,6	98,2	100,0	99,4	11,4	6,5	24,6	24,6	12,3	7,5
Murcia, Región de	68,8	44,2	77,3	75,5	66,7	85,7	26,0	18,9	46,8	19,4	17,9	0,0
Navarra, Comunidad Foral de	76,3	57,8	81,0	100,0	100,0	91,7	42,6	21,4	45,5	78,9	25,0	41,7
País Vasco	99,7	98,6	100,0	100,0	100,0	100,0	49,8	67,5	74,2	60,9	34,5	18,9
Rioja, La	91,1	66,7	93,3	100,0	-	100,0	30,4	58,3	42,9	33,3	-	5,0
Ceuta	47,1	-	-	-	47,1	-	5,9	-	-	-	5,9	-
Melilla	23,1	-	-	-	23,1	-	23,1	0,0	-	-	23,1	-
CENTROS DE ESO Y/O BACHILLERATO / FP												
TOTAL	8,7	20,5	8,3	8,0	6,8	9,0	58,4	87,0	76,2	69,2	56,0	33,5
Andalucía	4,9	0,0	1,7	2,4	6,9	8,2	67,7	93,3	74,1	82,2	72,4	47,8
Aragón	5,2	14,3	3,2	5,0	15,4	0,0	66,1	92,9	90,3	90,0	84,6	16,2
Asturias, Principado de	4,9	12,5	7,7	0,0	7,7	0,0	72,8	87,5	100,0	87,5	69,2	38,5
Balears, Illes	1,2	-	0,0	0,0	0,0	4,3	68,2	-	75,0	86,7	80,0	34,8
Canarias	5,4	-	3,7	7,7	3,3	6,5	79,3	-	100,0	89,7	81,7	64,9
Cantabria	3,6	50,0	5,9	0,0	0,0	0,0	65,5	50,0	76,5	80,0	71,4	33,3
Castilla y León	6,2	10,8	5,3	0,0	7,7	5,3	83,8	86,5	92,1	89,5	78,8	73,7
Castilla-La Mancha	0,8	0,0	1,1	0,0	0,0	5,3	68,8	95,2	77,2	76,3	55,8	36,8
Cataluña	8,2	36,4	9,0	1,7	3,8	13,5	18,5	54,5	39,6	19,8	10,8	7,3
Comunitat Valenciana	4,4	45,5	6,8	2,7	2,1	2,3	66,1	100,0	82,2	79,5	67,9	34,5
Extremadura	4,2	0,0	1,5	15,4	6,5	7,7	93,0	90,0	90,8	100,0	96,8	92,3
Galicia	22,3	31,1	21,0	31,3	16,7	11,4	72,1	85,2	86,7	81,3	44,4	40,0
Madrid, Comunidad de	2,3	-	4,2	0,0	1,4	2,6	24,7	-	79,2	54,2	35,2	12,9
Murcia, Región de	0,0	0,0	0,0	0,0	0,0	0,0	73,3	100,0	81,5	81,1	65,8	53,3
Navarra, Comunidad Foral de	9,4	83,3	4,2	0,0	0,0	0,0	82,8	100,0	79,2	84,6	100,0	77,8
País Vasco	65,9	75,0	77,8	57,7	59,5	70,8	45,1	75,0	72,2	51,9	31,0	27,1
Rioja, La	7,1	0,0	8,3	16,7	-	0,0	57,1	50,0	58,3	100,0	-	25,0
Ceuta	0,0	-	-	-	0,0	-	0,0	-	-	-	0,0	-
Melilla	0,0	-	-	-	0,0	-	0,0	-	-	-	0,0	-

(1) El Total no se corresponde con el total nacional al no disponer de la información para Cataluña.

(2) En Cataluña la información del servicio de transporte escolar es incompleta para los centros públicos de E. Primaria.

B2.8. Alumnado usuario de servicios complementarios por enseñanza

	Todos los Centros		Centros Públicos		Centros Privados	
	Usuarios	% sobre matriculados	Usuarios	% sobre matriculados	Usuarios	% sobre matriculados
COMEDOR ESCOLAR (2)						
TOTAL	2.368.824	29,6	1.312.133	24,3	1.056.691	40,3
Educación Infantil Primer Ciclo	309.600	75,6	148.145	71,3	161.455	80,0
Educación Infantil Segundo Ciclo	542.758	49,1	331.499	44,4	211.259	58,9
E. Primaria	1.229.825	44,7	773.470	41,5	456.355	51,4
Educación Especial	29.409	67,8	18.399	66,4	11.010	70,1
E. Secundaria Obligatoria	224.623	10,7	35.857	2,5	188.766	27,2
Bachillerato	26.850	4,0	1.077	0,2	25.773	13,5
Formación Profesional (1)	5.759	0,6	3.686	0,6	2.073	0,8
RESIDENCIA ESCOLAR (3)						
TOTAL	13.395	0,2	8.910	0,2	4.485	0,2
Educación Infantil Primer Ciclo	213	0,1	102	0,0	111	0,1
Educación Infantil Segundo Ciclo	103	0,0	29	0,0	74	0,0
E. Primaria	1.643	0,1	1.040	0,1	603	0,1
Educación Especial	879	2,4	557	2,6	322	2,1
E. Secundaria Obligatoria	3.290	0,2	1.483	0,1	1.807	0,3
Bachillerato	1.370	0,2	672	0,2	698	0,4
Formación Profesional (1)	5.897	0,8	5.027	1,1	870	0,3
TRANSPORTE ESCOLAR (4)						
TOTAL	588.377	7,3	466.152	8,6	122.225	4,7
Educación Infantil Primer Ciclo	3.091	0,8	1.195	0,6	1.896	0,9
Educación Infantil Segundo Ciclo	55.119	5,0	37.984	5,1	17.135	4,8
E. Primaria	164.265	6,0	118.486	6,4	45.779	5,2
Educación Especial	25.179	65,1	16.634	70,1	8.545	57,1
E. Secundaria Obligatoria	260.365	12,4	225.553	16,0	34.812	5,0
Bachillerato	55.966	8,4	44.193	9,3	11.773	6,2
Formación Profesional (1)	24.392	2,6	22.107	3,3	2.285	0,9
SERVICIO DE AMPLIACIÓN HORARIO (5)						
TOTAL	463.189	6,9	273.475	6,0	189.714	8,8
Educación Infantil Primer Ciclo	120.784	36,1	53.104	31,2	67.680	41,3
Educación Infantil Segundo Ciclo	101.932	10,9	64.151	10,0	37.781	12,7
E. Primaria	225.190	9,7	149.210	9,4	75.980	10,4
Educación Especial	1.982	5,4	1.230	5,4	752	5,3
E. Secundaria Obligatoria	13.119	0,7	5.765	0,6	7.354	1,3
Bachillerato	54	0,0	15	0,0	39	0,0
Formación Profesional (1)	128	0,0	0	0,0	128	0,1

(1) Incluye el alumnado de Ciclos Formativos de FP y Otros Programas Formativos.

(2) En Cataluña la información del servicio de comedor para los centros que imparten E. Infantil (exclusivamente) no está disponible.

(3) En la Comunitat Valenciana no se dispone de información del servicio de residencia para los centros públicos y en Cataluña es incompleta.

(4) En Cataluña la información del servicio de transporte escolar es incompleta para los centros públicos de E. Primaria y no está disponible para los centros específicos E. Infantil.

(5) Servicio que ofertan algunos centros de ampliación de su horario antes y/o después de su horario lectivo. No se dispone de información de este servicio para Comunitat Valenciana, País Vasco y lo centros específicos de infantil de Cataluña.

B2.9. Porcentaje de alumnado de E. Infantil Segundo ciclo, E. Primaria y ESO usuario de servicios complementarios

	COMEDOR			RESIDENCIA (1) (2)			TRANSPORTE (3)			APERTURA (4)		
	TOTAL	C. Públicos	C. Privados	TOTAL	C. Públicos	C. Privados	TOTAL	C. Públicos	C. Privados	TOTAL	C. Públicos	C. Privados
E. INFANTIL SEGUNDO CICLO (5)												
TOTAL	49,1	44,4	58,9	0,01	0,01	0,02	5,0	5,1	4,8	9,2	8,6	10,5
Andalucía	41,4	43,1	36,3	0,00	0,00	0,00	3,4	3,5	3,0	21,2	24,4	11,8
Aragón	38,9	27,2	67,0	0,04	0,05	0,00	5,0	4,6	6,0	8,3	6,3	13,0
Asturias, Principado de	55,3	48,0	71,8	0,00	0,00	0,00	18,1	16,6	21,5	11,8	11,9	11,6
Balears, Illes	38,7	27,6	57,3	0,00	0,00	0,00	2,4	3,4	0,9	14,9	15,2	14,5
Canarias	59,4	65,0	43,9	0,02	0,02	0,00	8,6	10,6	3,0	5,5	1,9	15,5
Cantabria	41,5	35,6	55,8	0,03	0,05	0,00	17,2	23,0	3,2	7,4	3,1	17,8
Castilla y León	39,8	41,4	36,8	0,00	0,00	0,00	6,0	8,5	1,3	12,3	11,2	14,4
Castilla-La Mancha	30,3	29,0	36,0	0,00	0,00	0,00	1,7	1,8	1,5	3,6	1,4	13,0
Cataluña	29,9	8,7	74,5	0,00	..	0,00	1,6	0,6	3,8	3,5	0,2	10,5
Comunitat Valenciana	70,2	83,9	42,1	0,00	..	0,09	3,8	4,5	2,4	0,5	..	1,6
Extremadura	29,8	31,0	25,3	0,02	0,02	0,00	1,4	1,7	0,3	12,9	12,8	13,2
Galicia	59,0	56,4	65,2	0,00	0,00	0,00	22,9	28,5	9,4	14,1	13,1	16,5
Madrid, Comunidad de	73,6	66,8	81,6	0,02	0,00	0,05	2,2	0,8	3,9	9,9	7,0	13,4
Murcia, Región de	25,2	22,9	30,3	0,00	0,00	0,00	3,9	4,7	2,4	3,1	0,4	8,9
Navarra, Comunidad Foral de	56,6	46,8	73,8	0,01	0,01	0,00	9,0	7,4	11,7	10,9	10,1	12,2
País Vasco	77,3	78,4	76,0	0,00	0,00	0,00	14,7	10,4	19,7
Rioja, La	36,6	35,8	38,2	0,00	0,00	0,00	0,7	0,6	0,8	3,0	2,8	3,5
Ceuta	8,5	11,9	0,0	0,00	0,00	0,00	0,0	0,0	0,0	3,8	1,9	8,6
Melilla	5,3	3,3	13,0	0,00	0,00	0,00	0,0	0,0	0,0	4,1	3,0	8,3
E. PRIMARIA												
TOTAL	44,7	41,5	51,4	0,07	0,08	0,07	6,0	6,4	5,2	8,2	8,0	8,6
Andalucía	34,4	36,4	28,3	0,22	0,21	0,26	4,3	4,4	3,8	20,9	24,0	11,6
Aragón	35,7	25,8	59,6	0,05	0,05	0,04	4,9	4,9	5,0	7,1	5,0	12,1
Asturias, Principado de	48,4	42,3	62,6	0,00	0,00	0,01	16,8	16,9	16,7	11,7	11,3	12,8
Balears, Illes	32,3	21,2	51,1	0,00	0,00	0,00	4,1	5,6	1,5	13,4	13,6	13,0
Canarias	54,8	59,9	40,2	0,05	0,07	0,00	11,1	13,3	4,9	4,8	1,7	13,6
Cantabria	35,6	30,8	45,8	0,11	0,07	0,20	21,4	29,6	3,7	6,5	2,6	14,9
Castilla y León	35,8	39,7	28,3	0,02	0,02	0,01	6,0	8,5	1,1	11,9	11,3	13,1
Castilla-La Mancha	26,5	25,7	30,1	0,03	0,01	0,10	1,6	1,7	1,1	2,3	0,9	8,3
Cataluña	28,2	11,5	62,3	0,01	..	0,02	1,9	0,8	4,1	2,8	0,1	8,3
Comunitat Valenciana	66,1	82,2	31,9	0,00	..	0,12	4,5	5,4	2,7	0,4	..	1,2
Extremadura	24,1	26,1	16,7	0,11	0,14	0,00	1,8	2,0	1,3	11,6	12,2	9,4
Galicia	54,0	53,5	55,1	0,00	0,00	0,01	29,1	37,3	9,1	10,6	9,9	12,1
Madrid, Comunidad de	67,7	60,6	76,4	0,02	0,00	0,04	2,4	0,9	4,2	7,6	5,9	9,7
Murcia, Región de	21,8	19,9	26,1	0,00	0,00	0,01	4,9	6,1	2,2	1,9	0,3	5,5
Navarra, Comunidad Foral de	48,2	38,2	67,5	0,01	0,01	0,00	9,5	8,2	12,0	8,0	7,3	9,4
País Vasco	76,4	80,6	71,8	0,00	0,00	0,00	16,7	13,3	20,5
Rioja, La	26,1	25,1	28,0	0,00	0,00	0,00	1,0	0,8	1,3	2,6	2,7	2,6
Ceuta	11,0	14,4	0,0	0,00	0,00	0,00	0,0	0,0	0,0	3,1	1,8	7,2
Melilla	4,9	4,1	7,8	0,00	0,00	0,00	0,1	0,1	0,0	3,0	1,9	7,1
E. SECUNDARIA OBLIGATORIA												
TOTAL	10,7	2,5	27,2	0,18	0,15	0,26	12,4	16,0	5,0	0,6	0,4	1,1
Andalucía	4,6	1,7	13,5	0,37	0,33	0,47	10,6	12,7	3,9	0,2	0,1	0,4
Aragón	6,2	1,0	17,3	0,03	0,04	0,02	10,0	12,9	3,9	1,2	1,1	1,3
Asturias, Principado de	6,1	1,4	16,2	0,06	0,01	0,18	20,4	23,7	13,4	1,5	1,8	0,7
Balears, Illes	8,3	0,3	22,1	0,15	0,06	0,32	19,9	30,8	1,4	0,4	0,0	1,2
Canarias	9,6	4,8	24,5	0,08	0,10	0,00	22,9	28,4	6,2	1,7	0,0	7,0
Cantabria	5,5	0,5	16,7	0,31	0,04	0,94	29,8	41,1	4,4	0,7	0,0	2,3
Castilla y León	2,5	0,6	5,8	0,28	0,10	0,60	18,9	28,6	1,7	0,4	0,1	0,8
Castilla-La Mancha	1,9	0,0	10,0	0,35	0,21	0,97	18,8	22,7	1,5	0,5	0,2	1,5
Cataluña	14,4	1,2	39,1	0,03	..	0,10	3,0	2,7	3,5	0,0	0,0	0,0
Comunitat Valenciana	5,9	1,4	15,3	0,00	..	0,18	11,1	15,0	3,0	0,1	..	0,4
Extremadura	1,7	0,3	6,6	0,53	0,37	1,07	19,5	23,8	5,3	0,4	0,4	0,3
Galicia	18,5	11,9	34,6	0,11	0,00	0,39	36,2	46,8	10,2	0,8	0,3	2,1
Madrid, Comunidad de	20,9	1,1	43,3	0,10	0,00	0,20	4,8	5,4	4,1	2,2	2,1	2,3
Murcia, Región de	2,5	0,0	8,5	0,05	0,00	0,17	15,7	21,0	3,3	0,1	0,0	0,2
Navarra, Comunidad Foral de	9,2	2,8	20,1	0,02	0,00	0,06	25,0	33,6	10,4	1,7	2,6	0,1
País Vasco	33,3	24,1	41,5	0,01	0,00	0,03	19,0	21,0	17,1
Rioja, La	1,8	0,9	3,3	0,00	0,00	0,00	1,9	2,7	0,3	0,0	0,0	0,0
Ceuta	0,0	0,0	0,0	0,00	0,00	0,00	0,0	0,0	0,0	0,0	0,0	0,0
Melilla	0,0	0,0	0,0	0,00	0,00	0,00	0,0	0,0	0,0	0,0	0,0	0,0

(1) El Total no se corresponde con el total nacional al no disponer de la información de centros públicos para Cataluña y Comunitat Valenciana.

(2) En Cataluña y Comunitat Valenciana no se dispone de información del servicio de residencia para los centros públicos.

(3) En Cataluña la información del servicio de transporte escolar es incompleta para los centros públicos de E. Primaria.

(4) Servicio que ofertan algunos centros de ampliación de su horario antes y/o después de su horario lectivo.

(5) En Cataluña no se dispone de información de servicios complementarios para centros que imparten E. Infantil (exclusivamente).

B2.10. Centros de E. Infantil Primer ciclo: Servicio de cocina del centro, por titularidad del centro y tipo de servicio

	Propio del centro	Empresa de servicios	Aportada por los padres	Sin servicio
TODOS LOS CENTROS				
TOTAL (1)	4.718	3.830	682	1.099
Andalucía (2)	917	1.343	41	73
Aragón	100	105	139	29
Asturias, Principado de	47	37	1	1
Balears, Illes	128	85	7	6
Canarias	133	129	12	3
Cantabria	49	99	16	9
Castilla y León	288	196	119	34
Castilla-La Mancha	174	118	42	115
Cataluña (3)	836	549	94	9
Comunitat Valenciana (2)	463	251	20	582
Extremadura	77	69	95	110
Galicia	266	218	66	5
Madrid, Comunidad de	975	433	5	96
Murcia, Región de	173	101	15	15
Navarra, Comunidad Foral de	35	80	1	3
País Vasco
Rioja, La	49	16	4	6
Ceuta	2	0	2	3
Melilla	6	1	3	0
CENTROS PUBLICOS				
TOTAL (1)	2.004	1.768	551	958
Andalucía (2)	357	315	24	36
Aragón	38	69	136	28
Asturias, Principado de	40	36	1	1
Balears, Illes	42	60	5	6
Canarias	36	88	11	0
Cantabria	28	87	13	9
Castilla y León	134	120	82	26
Castilla-La Mancha	92	73	33	102
Cataluña	422	388	81	5
Comunitat Valenciana (2)	94	113	12	527
Extremadura	58	60	89	109
Galicia	148	114	55	4
Madrid, Comunidad de	378	117	0	92
Murcia, Región de	79	54	4	7
Navarra, Comunidad Foral de	28	68	1	3
País Vasco
Rioja, La	23	6	4	3
Ceuta	2	0	0	0
Melilla	5	0	0	0
CENTROS PRIVADOS				
TOTAL (1)	2.714	2.062	131	141
Andalucía (2)	560	1.028	17	37
Aragón	62	36	3	1
Asturias, Principado de	7	1	0	0
Balears, Illes	86	25	2	0
Canarias	97	41	1	3
Cantabria	21	12	3	0
Castilla y León	154	76	37	8
Castilla-La Mancha	82	45	9	13
Cataluña (3)	414	161	13	4
Comunitat Valenciana (2)	369	138	8	55
Extremadura	19	9	6	1
Galicia	118	104	11	1
Madrid, Comunidad de	597	316	5	4
Murcia, Región de	94	47	11	8
Navarra, Comunidad Foral de	7	12	0	0
País Vasco
Rioja, La	26	10	0	3
Ceuta	0	0	2	3
Melilla	1	1	3	0

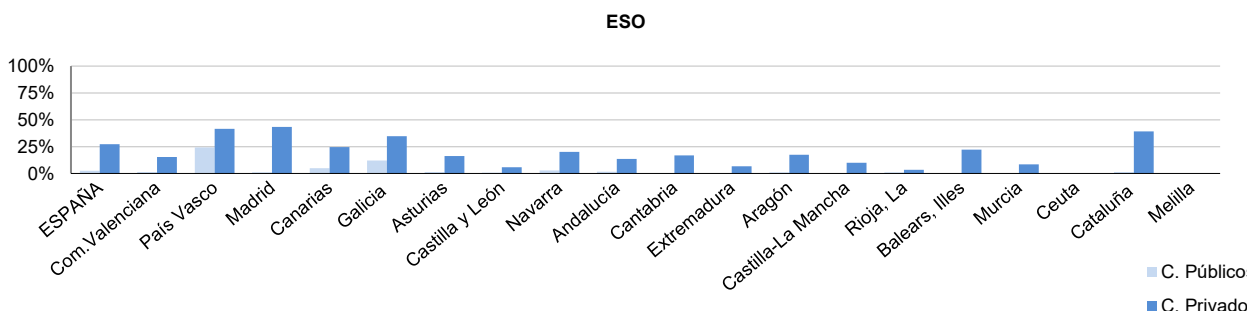
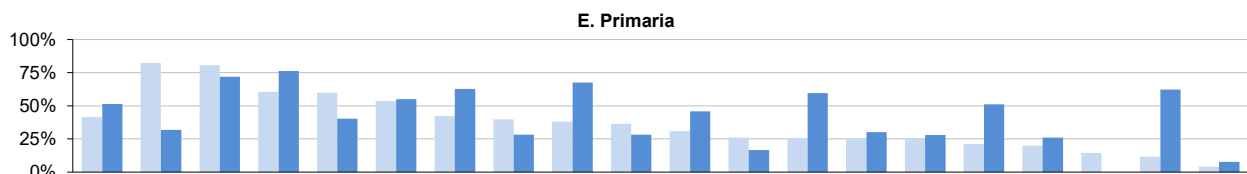
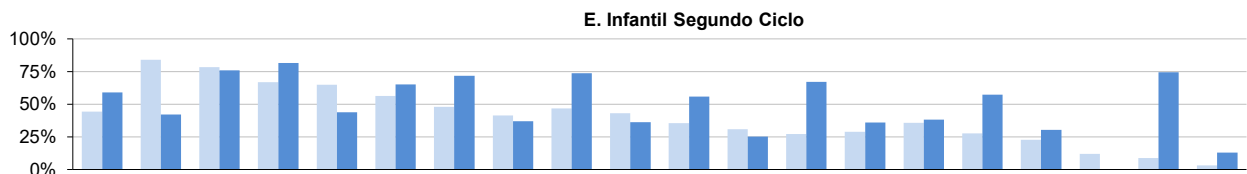
(1) El Total no corresponde al Total Nacional, ya que no se dispone de la información para el País Vasco.

(2) No se dispone de información de los centros extranjeros de esta CA.

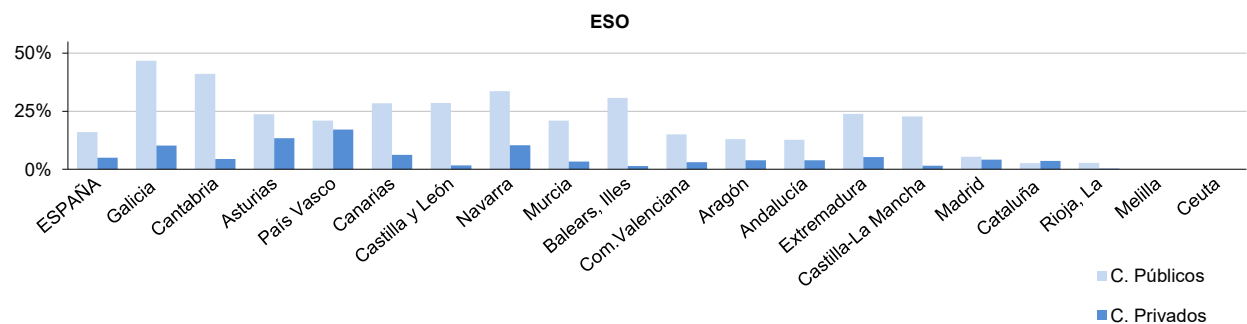
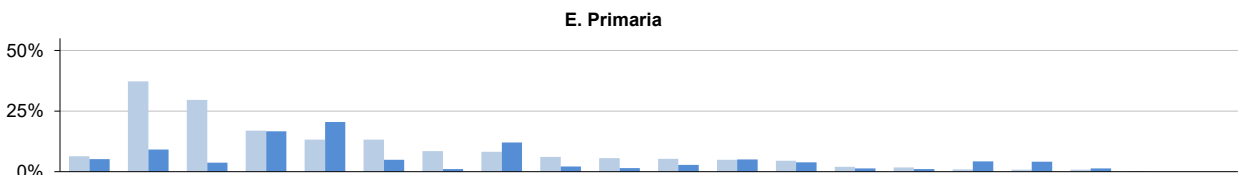
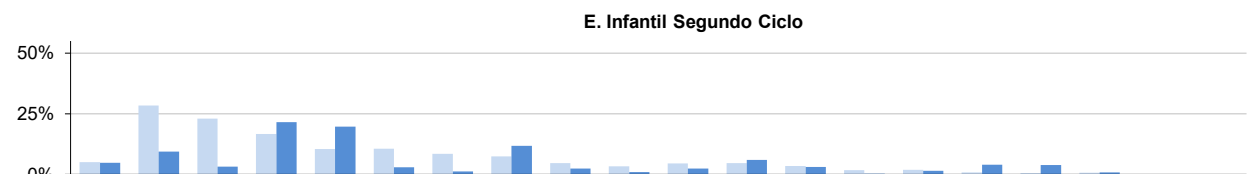
(3) No se dispone de información completa de los centros de esta CA.

B2.11. Porcentaje de alumnado de E. Infantil, E. Primaria y ESO usuario de servicios complementarios, por titularidad del centro

Servicio de Comedor



Servicio de Transporte



Nota: Las CCAA aparecen ordenadas según el porcentaje de alumnado usuario del servicio complementario en centros públicos de E. Primaria.