



MINISTERIO
DE EDUCACIÓN, FORMACIÓN PROFESIONAL
Y DEPORTES

SECRETARÍA DE ESTADO
DE EDUCACIÓN

DIRECCIÓN GENERAL DE EVALUACIÓN
Y COOPERACIÓN TERRITORIAL

inee

Instituto Nacional
de Evaluación
Educativa



EVALUACIÓN DE DIAGNÓSTICO

4.º EP

Prueba de competencias específicas de
Lengua Castellana y Literatura

**Comprensión oral, comprensión y
expresión escrita**

CURSO 2025-2026



INSTRUCCIONES

En esta prueba tendrás que responder a preguntas relacionadas con distintas situaciones.

- Si no sabes contestar alguna pregunta, no pierdas tiempo y pasa a la siguiente.
- Lee cada pregunta atentamente.
- Algunas preguntas tendrán cuatro posibles respuestas, pero solo una es correcta. Rodea la letra que se encuentre junto a ella.

Mira este ejemplo:

Ejercicio de ejemplo 1

¿Cuántos meses tiene un año? Elige la respuesta correcta.

- A. 2 meses
- B. 17 meses
- C. 12 meses
- D. 11 meses

Si decides cambiar una respuesta, tacha con una X tu primera elección y rodea la respuesta correcta.

Mira este ejemplo, donde primero se eligió la respuesta A y luego la C.

Ejercicio de ejemplo 1

¿Cuántos meses tiene un año? Elige la respuesta correcta.

- A. 2 meses
- B. 17 meses
- C. 12 meses
- D. 11 meses

En otras preguntas deberás decidir si las afirmaciones son verdaderas o falsas.

Ejercicio de ejemplo 2

Señala con una V si las afirmaciones son verdaderas y con una F si son falsas.

- A. Nosotros vivimos en el planeta Tierra V
- B. La Luna es un satélite de Venus F

Si decides cambiar una respuesta, tacha la V o la F en la respuesta que quieres no marcar y escribe la respuesta al lado de la casilla.

Mira este ejemplo en el que en la segunda afirmación se había seleccionado la opción «V» (Verdadero) y se ha cambiado por «F» (Falso):

Ejercicio de ejemplo 2

Señala con una V si las afirmaciones son verdaderas y con una F si son falsas.

- A. Los tiburones son animales acuáticos V
- B. Los murciélagos son aves F

Además, puede haber otro tipo de preguntas en las que te pedirán que unas elementos de dos columnas, completes un crucigrama, busques una palabra en una sopa de letras, etc. Fíjate en un ejemplo de este último tipo de pregunta:

Ejercicio de ejemplo 3

Busca en la sopa de letras el nombre del planeta en el que vivimos.

P	S	A	T	U	R	N	O	Z	O
L	F	K	B	N	A	L	P	S	I
U	C	U	T	I	E	R	R	A	M
N	S	I	J	T	J	G	N	L	U
A	E	P	T	R	E	H	B	D	Q



¡NO PASES LA PÁGINA HASTA QUE SE TE INDIQUE!

Súper Cepi, el cepillo mágico

Este ejercicio consiste en *leer, escuchar y contestar* preguntas



Lee las preguntas



Escucha



Contesta



Escucha



Repasa



1. ¿Qué hace especial al cepillo Súper Cepi?

- A. Sirve para peinar el pelo
- B. Se convierte en un juguete
- C. Brilla en la oscuridad por la noche
- D. Canta una canción mientras lo usas



2. Completa esta oración según lo que has escuchado

La música del cepillo dura _____ minutos.



3. Súper Cepi cambia de color cuando...

- A. lo metes en agua
- B. aprietas un botón
- C. terminas de cepillarte
- D. empieza a sonar la música



4. Completa las oraciones con las siguientes palabras:

tienda - colores - dientes -



Súper Cepi ayuda a dejar los _____ muy limpios.

Está disponible en cuatro _____.

Puedes encontrarlo en tu _____ favorita.

5. Rodea los cuatro colores en los que puedes encontrar el cepillo Súper Cepi:

ROJO

VERDE

AZUL

AMARILLO

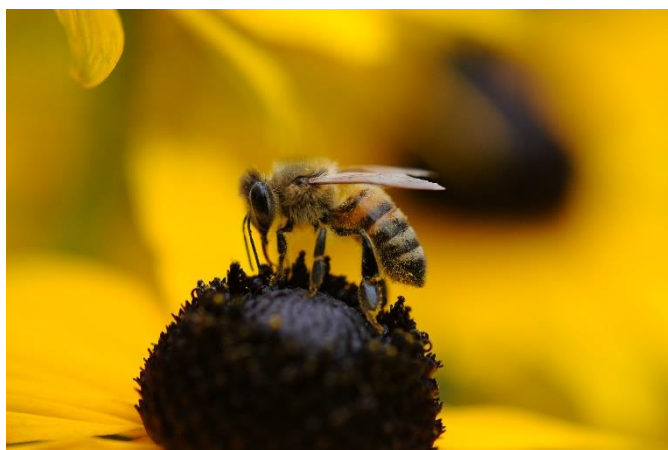
MARRÓN

ROSA



Las abejas

- Las **abejas** son insectos que trabajan mucho. Viven **juntas** en casas llamadas **colmenas**.
- En cada colmena hay:
 - La abeja **reina** que pone los huevos.
 - Las abejas **obreras** que buscan comida y cuidan la colmena.
 - Los **zánganos** que ayudan a que nazcan más abejas.
- Durante el día, las abejas **vuelan** de flor en flor para buscar **néctar y polen**. Por la noche regresan a la colmena.
- Con el néctar hacen la **miel** y la guardan en los **panales** para comer.



6. Señala si las siguientes afirmaciones son verdaderas o falsas.



Lee con atención	Verdadero	Falso
Las abejas viven solas		
La abeja reina pone huevos		
Los zánganos buscan comida		

7. ¿Qué dos elementos recogen las abejas de las flores? Rodea.



NÉCTAR

AGUA

RAMAS

FRUTAS

POLEN

TIERRA

8. Las abejas guardan la miel en los panales para...



- A. alimentarse
- B. proteger las flores
- C. decorar la colmena
- D. atraer a otras abejas

9. Completa las oraciones con las siguientes palabras



miel - polen - flor - flor

- Las abejas vuelan de _____ en _____.
- Las abejas llevan el _____ de una flor a otra.
- Con el néctar fabrican _____.

10. ¿Qué hacen las abejas cuando termina el día?

- A. Regresan a la colmena
- B. Buscan otras colmenas
- C. Se esconden en las flores
- D. Trabajan también durante la noche



Has finalizado la primera
parte de la prueba









¡GRACIAS POR TU TRABAJO!



Actividades de expresión escrita

→ Completa las palabras con las letras que faltan:



t _ r _ u _ a	ca _ _ c _ l	e _ r _ j _	_ _ chi _ _
			
tr _ _ pe _ a	pl _ ta _ _	c _ n _ j _	_ _ r f _ _ e
			

→ Separa las palabras que hay en cada grupo:



sopamesa → y

maletacasa → y

gatolata → y

lunapalotila →, y

bolamulapila →, y

→ Ordena las sílabas para formar palabras. Comienza por la sílaba subrayada. Sigue el ejemplo:



Sílaba 1	Sílaba 2	Sílaba 3	Palabra
lla	ti	<u>tor</u>	<u>tortilla</u>
ta	<u>pan</u>	lla
fa	tu	<u>es</u>
<u>pi</u>	rra	za
<u>ca</u>	llo	me
ta	que	<u>me</u>
les	<u>car</u>	te

→ Ordena las palabras para formar oraciones.



niño - El - feliz - está

.....



niñas - riegan - plantas - unas - Las

.....



dibuja - El -sol - niño - un

.....



abuelo - el - lee - periódico - Mi

.....

Has finalizado la prueba

¡GRACIAS POR TU TRABAJO!

