

Evaluación individualizada de tercer curso de Educación Primaria

País		Comunidad		Prov	Centro		Grupo		Alumno	



3^{er}

curso de Educación Primaria
Curso 2017-2018

Parte 2

Competencia matemática



GOBIERNO
DE ESPAÑA

MINISTERIO
DE EDUCACIÓN, CULTURA
Y DEPORTE

SECRETARÍA DE ESTADO
DE EDUCACIÓN, FORMACIÓN PROFESIONAL
Y UNIVERSIDADES
DIRECCIÓN GENERAL DE EVALUACIÓN
Y COOPERACIÓN TERRITORIAL

inee

Instituto Nacional
de Evaluación
Educativa



INSTRUCCIONES

En esta prueba tendrás que responder a preguntas relacionadas con distintas situaciones. Si no sabes contestar alguna pregunta, no pierdas tiempo y pasa a la siguiente. Lee cada pregunta atentamente.

Algunas preguntas tendrán cuatro posibles respuestas, pero solo una es correcta. Rodea la letra que se encuentre junto a ella. Mira este ejemplo:

Ejemplo 1

¿Cuántos meses tiene un año? Elige la respuesta correcta.

- A. 2 meses
- B. 17 meses
- C. 12 meses
- D. 11 meses

O bien:

Ejemplo 2

¿Cuántos meses tiene un año? Elige la respuesta correcta.

- A. 2 meses B. 17 meses C. 12 meses D. 11 meses

Si decides cambiar una respuesta, tacha con una X tu primera elección y rodea la respuesta correcta.

Mira este ejemplo, donde primero se eligió la respuesta A y luego la C.

Ejemplo 1

¿Cuántos meses tiene un año? Elige la respuesta correcta.

- A. 2 meses
- B. 17 meses
- C. 12 meses
- D. 11 meses

Ejemplo 2

¿Cuántos meses tiene un año? Elige la respuesta correcta.

- A. 2 meses B. 17 meses C. 12 meses D. 11 meses

En otras preguntas deberás decidir si las afirmaciones son verdaderas o falsas.

Ejemplo 3

Marca con una X si las siguientes afirmaciones son verdaderas o falsas.

	Verdadero	Falso
Un año tiene 12 meses.	X	
Un año tiene 17 meses.		X

Si decides cambiar una respuesta, tacha la X en la respuesta que quieres no marcar y escribe X en la otra casilla.

Mira este ejemplo en el que en la primera afirmación se había seleccionado la opción “Falso” y se ha cambiado por “Verdadero”:

Ejemplo 3

Marca con una X si las siguientes afirmaciones son verdaderas o falsas.

	Verdadero	Falso
Un año tiene 12 meses.	X	X
Un año tiene 17 meses.		X

Para otras preguntas te pedirán que completes la respuesta en el espacio señalado. Fíjate en el ejemplo:

Ejemplo 4

¿Cuántos meses tiene un año?

Un año tiene meses.

Si decides cambiar una respuesta, tacha y escribe claramente la nueva contestación.

Ejemplo 4

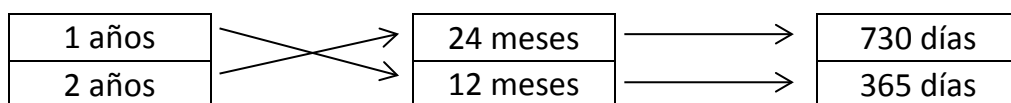
¿Cuántos meses tiene un año?

Un año tiene ¹² meses.

Por último, en algunas ocasiones tendrás que unir con flechas como en el ejemplo:

Ejemplo 5

Une con flechas:



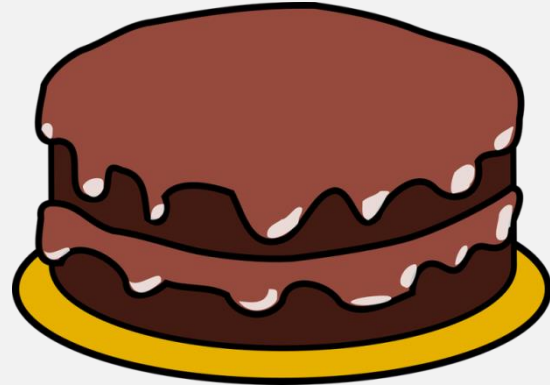
¡NO PASES LA PÁGINA HASTA QUE SE TE INDIQUE!

¡Quiero ser chef!

Mario quiere ser chef, porque le gusta mucho cocinar. Hoy va a pasar el día con su abuela y juntos harán una rica tarta.

Ingredientes para 4 personas:

- 200 gramos de chocolate
- 2 litros de leche
- 185 gramos de azúcar
- 75 gramos de mantequilla
- 65 gramos de harina
- 4 huevos



17

Lee las siguientes palabras:

3CM2537

EL TRIPLE – UN TERCIO – EL DOBLE – LA MITAD

Elige la adecuada para completar el enunciado:

“Si la receta es para 4 personas y Mario quiere hacer una tarta para 8 personas, tendrá que poner _____ de ingredientes.”

18

Mario necesita 200 gramos de chocolate. Estas son las tabletas de chocolate que su abuela tiene en casa. ¿Tendrá suficiente cantidad de chocolate para poder hacer el postre?

3CM2538

Rodea la opción correcta:

- A. Tiene más que suficiente.
- B. Tiene suficiente, le sobran 25 g.
- C. No tiene suficiente porque solo hay 175 g.
- D. Sí, exactamente tiene los 200 g que necesita.



19

3CM2539

Mario y su abuela han ido al supermercado a comprar chocolate y azúcar. Cuando llegan al pasillo donde se encuentra el chocolate, Mario observa que pueden elegir entre tres marcas distintas. Algunas de ellas tienen oferta:



Marca con una X si las siguientes afirmaciones son verdaderas o falsas:

	Verdadero	Falso
El chocolate B es el más caro.		
El chocolate C es más caro que el B.		
El chocolate A está rebajado a 3 euros.		
El chocolate B cuesta un euro más que el A.		

20

3CM2541

Mario ha cogido la receta para empezar a hacer el postre.

Fíjate bien y **señala con una X donde corresponda** según si Mario puede o no responder a las siguientes preguntas con la información de la receta:

	Sí, puede responder	No puede responder
¿Cuánto pesará la tarta que va a hacer?		
¿Cuántos centímetros miden los huevos?		
¿Cuántos gramos de mantequilla y azúcar lleva?		
¿Cuántos litros de chocolate y harina lleva el postre?		

21

¿Qué instrumentos de medida necesita Mario para calcular con exactitud cada uno de los ingredientes? **Relaciona con flechas:**

3CM2542



•

• 185 g de azúcar



•

• 35 minutos de cocción



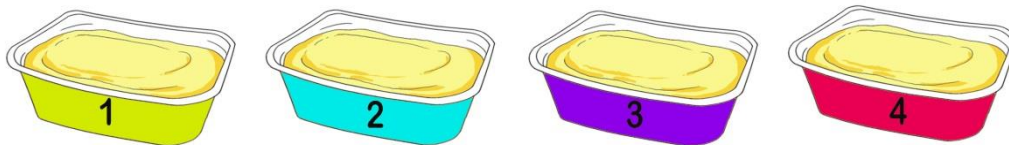
•

• 2 L de leche

22

Ayuda a Mario a elegir la tarrina de **mantequilla** que **caduca antes** y **rodea la respuesta correcta:**

3CM2544



Tarrina 1	Tarrina 2	Tarrina 3	Tarrina 4
Consumir antes de 10/11/2018	Consumir antes de 30/09/2018	Consumir antes de 10/12/2018	Consumir antes de 30/10/2018

A. Tarrina 1

B. Tarrina 2

C. Tarrina 3

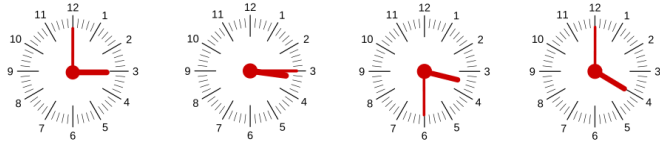
D. Tarrina 4

23

Mario ha retirado del fuego la mezcla. La tiene que dejar reposar una hora. ¿Si son las 14:30, a qué hora tendrá que retomar la elaboración de la receta?

3CM2545

Rodea la opción correcta:

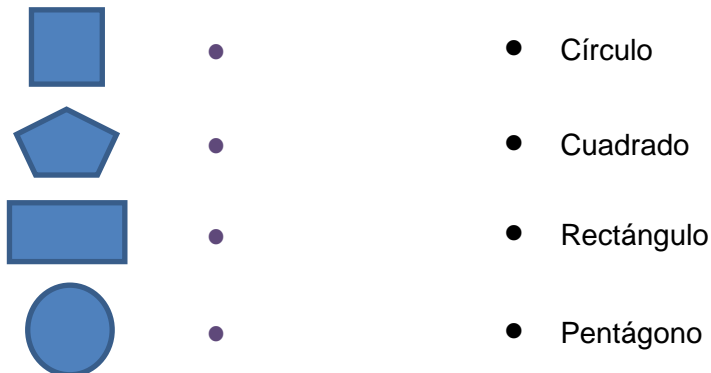


- A. A las tres de la tarde.
- B. A las 15:15 horas.
- C. A las tres y media de la tarde.
- D. A las 16:00 horas.

24

A Mario no le gusta mucho el molde con forma de triángulo equilátero. Su abuela le ha dado otros recipientes con distintas formas y tamaños. **Une con flechas** las formas geométricas de los moldes con sus nombres.

3CM2547



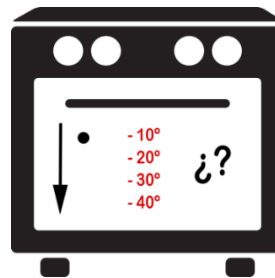
25

Llegó el momento de poner las tartas en sus recipientes dentro del horno. El horno estaba a 200 grados y Mario, con la ayuda de su abuela, tuvo que ajustar la temperatura a 170 grados, temperatura a la que se tiene que cocer la mezcla. ¿Cuántos **grados** tuvo que descender para ajustar la temperatura del horno?

3CM2549

Rodea la opción correcta:

- A. 10
- B. 20
- C. 30
- D. 40



Jane Goodall

Pedro es un enamorado de los animales. Uno de sus ídolos es Jane Goodall, mujer que desde muy pequeña demostró un inmenso amor por los animales y una infinita paciencia a la hora de observarlos. Jane Goodall ha estudiado a los simios durante más de 55 años, y dijo: “Si supiera ver a través de los ojos de un chimpancé y sentir como él, aunque fuera por un momento...”.



Creative Commons Attribution 2.5 Generic license.

A Pedro, que siempre quiso parecerse a Jane Goodall, le impresionaron estas palabras.

Conozcamos ahora más cosas de esta mujer maravillosa a través de nuestro amigo Pedro.

26

3CM2870

Cuando tenía 23 años, la mayor ilusión de Jane era poder visitar a un amigo que vivía en una granja en Kenia (África). El viaje le costaba 895 €; Jane tenía ahorrado en su hucha 596 € y su abuelo le dio 300 € por su cumpleaños. ¿Tendrá dinero suficiente para poder visitar a su amigo en Kenia?

Elige la forma correcta de resolverlo.

<p>A.</p> $596 + 895 = 1\,491$ $1\,491 > 300$ <p>No tendrá suficiente dinero para ir.</p>	<p>B.</p> $300 + 895 = 1\,195$ $1\,195 > 596$ <p>Sí tendrá suficiente dinero para ir.</p>
<p>C.</p> $596 + 300 = 896$ $896 > 895$ <p>Sí tendrá suficiente dinero para ir.</p>	<p>D.</p> $895 - 596 = 299$ $299 < 300$ <p>No tendrá suficiente dinero para ir.</p>

27

3CM2874

Jane inventó su propia forma de observar y registrar las acciones y los comportamientos de cada chimpancé. **Salía todos los días a las seis de la mañana** con su equipo de observación y **tardaba una hora y media** en llegar al lugar de vigilancia. El resto de compañeros que la ayudaban, la esperaban a las 8 de la mañana para empezar el trabajo de observación. ¿Crees que Jane llegará a la hora en la que ha quedado con ellos?

Rodea la opción correcta:

- A. Sí, porque llegará a las 8 horas.
- B. Sí, porque llegará a las 7:30 horas.
- C. No, porque llegará a las 8:30 horas.
- D. No, porque llegará a las 8:15 horas.



28

3CM2876

Jane dio a los chimpancés nombres únicos basados en su apariencia o su personalidad. A la primera hembra que se le acercó la llamó Fifi, a otros los bautizó Tritón, Goliat, Flo y Frodo. Observa la siguiente tabla de datos que Jane recogió sobre estos primates:

MONO	ALTURA (cm)	PESO (kg)
Fifi	75	35
Tritón	80	39
Goliat	90	59
Flo	79	42
Frodo	83	54

Marca con una X si las siguientes afirmaciones son verdaderas o falsas:

	Verdadero	Falso
Goliat mide más que Flo		
Flo pesa menos que Tritón		
Fifi mide 75 centímetros y pesa 35 kilos		
Frodo pesa 54 kilos y mide 83 centímetros		

29

3CM2875

Jane se dedicó a recorrer día tras día el mismo camino y a esperar a que los chimpancés se interesaran por ella. El día que esto ocurrió, su vida cambió para siempre. Tardó casi 5 años en ser aceptada por los chimpancés, que la integraron en sus grupos y le permitieron observar “desde dentro” la vida de la manada.



Creative Commons Attribution 2.5 Generic license.

¿Cuántos días fueron los que tuvo que esperar?

Rodea la opción correcta.

- A. 30 días que tiene un año por 5 años dan 150 días en total.
- B. 31 días que tiene un mes por 5 años dan 155 días en total.
- C. 365 días que tiene un año por 5 años dan 1825 días en total.
- D. 365 días que tiene un año dividido entre 5 dan 73 días en total.

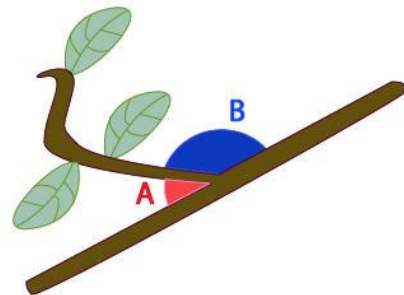
30

3CM2877

Jane observó a un chimpancé utilizando un trozo de ramita como una herramienta. Esta fue la primera vez que se observó una conducta de fabricación de una herramienta por parte de seres diferentes a los humanos. Aquí tenemos una de esas ramitas.

Observa los dos ángulos coloreados y rodea la opción correcta:

- A. Los dos ángulos son obtusos.
- B. El ángulo A es agudo y el B es recto.
- C. El ángulo A es recto y el B es obtuso.
- D. El ángulo A es agudo y el B es obtuso.



31

3CM2872

Más tarde Jane trabajó en el Museo Corydon, que actualmente es el Museo Nacional de Kenia. Observa el cartel de precios del museo:

MENORES DE 7 AÑOS	MAYORES DE 7 Y MENORES DE 12 AÑOS	MAYORES DE 13 AÑOS Y ADULTOS
GRATIS	4 euros	8 euros

Pedro tiene 8 años, y va con su hermano de 4 años, su padre y su madre. ¿Cuánto pagarán por las entradas al museo de Kenia?

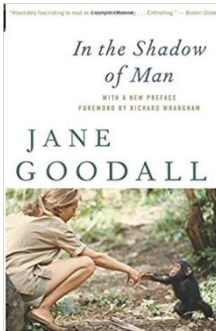
Rodea la opción correcta:

- A. 12 euros
- B. 16 euros
- C. 20 euros
- D. 24 euros

32

Jane escribió varios libros sobre sus experiencias con los chimpancés. Los más destacados son:

3CM2878



- A la sombra del hombre”, que tiene **297** páginas.
- “Los chimpancés de Gombe”, con **216** páginas.
- “40 años en Gombe”, con **180** páginas.

¿Cuántas páginas escribió Jane entre los tres libros? **Suma estas tres cantidades** para averiguar cuántas páginas hay en total.

Hay en total _____ páginas.

33

Además de la Fundación que lleva su nombre, Jane creó *Raíces y Brotes*, una organización que tiene como fin principal enseñar a los niños a respetar y cuidar el medio ambiente. Pedro quiere comprar en su tienda *online* a Cheempo, el peluche solidario que salva chimpancés en África. La información que ofrece es la siguiente:

3CM2880

- ✓ Tamaño pequeño (llavero): no disponible.
- ✓ Tamaño mediano: 19 € más 5 € por gastos de envío.
- ✓ Tamaño grande: 30 € más 10 € por gastos de envío.



Creative Commons Attribution 2.5 Generic license.

Marca con una X si las siguientes afirmaciones son verdaderas o falsas:

	Verdadero	Falso
Pedro puede comprar un peluche pequeño.		
Con los 30 € que tiene puede comprar el grande.		
El peluche mediano le cuesta $19 + 5 = 24$ euros.		
Para llevarse el peluche grande necesita 40 euros.		

**ENHORABUENA! HAS TERMINADO LA PRUEBA.
NO OLVIDES REPASAR TUS RESPUESTAS ANTES DE ENTREGAR EL CUADERNILLO.**

