

Ciudades Autónomas

Población

Ceuta

Año 2020
Población residente
84.085 personas
-0,9 %
respecto a 2019



Melilla

Año 2020
Población residente
84.473 personas
-0,3 %
respecto a 2019

► Densidad de población: 4.316,5 personas por km²

► Densidad de población: 6.299,3 personas por km²

Escolarización

Ceuta

23.363 estudiantes
escolarizados



Melilla

24.269 estudiantes
escolarizados

87,5 % 6,7 % 5,7 %

Enseñanzas de Régimen General
Enseñanzas de Régimen Especial
Enseñanzas de personas adultas

88,8 % 7,2 % 4,0 %

Enseñanzas de Régimen General
Enseñanzas de Régimen Especial
Enseñanzas de personas adultas

Según la titularidad



Según la titularidad



Alumnado extranjero

1.212 estudiantes extranjeros en Enseñanzas de Régimen General y Especial (5,5 % del alumnado) +0,1 % respecto al curso anterior

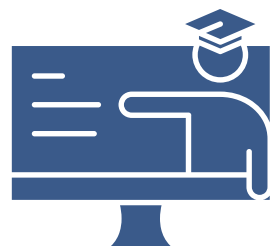
Alumnado extranjero

3.062 estudiantes extranjeros en Enseñanzas de Régimen General y Especial (13,1 % del alumnado) +0,5 % respecto al curso anterior

Docentes

Ceuta

1.728 docentes
68,2 %
31,8 %



Melilla

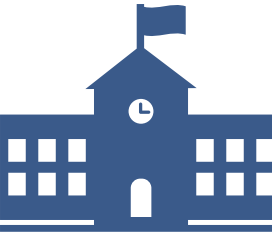
1.764 docentes
68,8 %
31,2 %

Red de centros

Ceuta

Número de centros que imparten

Educación Infantil - Primer ciclo	6
Educación Infantil - Segundo ciclo	23
Educación Primaria	23
Educación Secundaria Obligatoria	12



Melilla

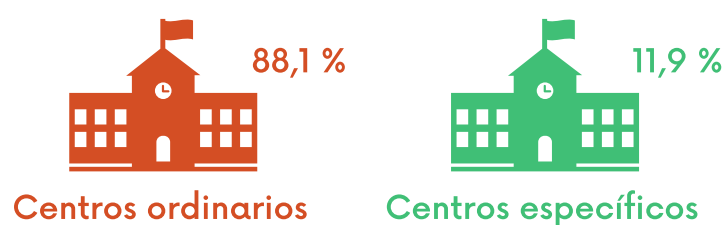
Número de centros que imparten

Educación Infantil - Primer ciclo	11
Educación Infantil - Segundo ciclo	17
Educación Primaria	17
Educación Secundaria Obligatoria	8

Alumnado con necesidades educativas especiales

Ceuta

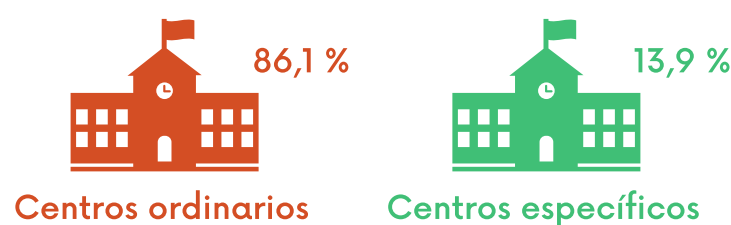
1.035 estudiantes
(5,1 % del alumnado de Régimen General)



► Las necesidades educativas especiales de la mayoría de los estudiantes derivan de discapacidad intelectual (60,5 %)

Melilla

764 estudiantes
(3,5 % del alumnado de Régimen General)



► Las necesidades educativas especiales de la mayoría de los estudiantes derivan de discapacidad intelectual (52,6 %)

Ayudas de libros y material, comedor y transporte escolar

Ceuta

Ayudas de libros, material didáctico e informático

Importe total: 637.350 €
Número de ayudas: 6.070
Importe individual de cada ayuda: 105 €

Ayudas de comedor

Importe total: 676.900 €
Número de ayudas: 967
Importe individual de cada ayuda: 700 €

Ayudas al transporte

Presupuesto total: 215.651,87 €
Número de ayudas: 150



Melilla

Ayudas de libros, material didáctico e informático

Importe total: 637.350 €
Número de ayudas: 6.070
Importe individual de cada ayuda: 105 €

Ayudas de comedor

Importe total: 289.100 €
Número de ayudas: 413
Importe individual de cada ayuda: 700 €

Ayudas al transporte

Presupuesto total: 118.050,69 €
Número de ayudas: 120

Acción educativa en el exterior y programas de apoyo a las enseñanzas de idiomas

► Centros de titularidad del Estado Español

18 centros
En 7 países
8.029 estudiantes



► Centros de titularidad mixta

2 centros
En 2 países
1.753 estudiantes

► Centros españoles de titularidad privada

9 centros
En 5 países



► Centros de convenio en el exterior

13 centros
En 11 países
14.838 estudiantes



► Escuelas europeas

13 escuelas
En 6 países
5.568 estudiantes

► Profesorado visitante

986 en Educación Primaria
325 en Educación Secundaria

► Agrupaciones y aulas de Lengua y Cultura Españolas

14 agrupaciones
371 aulas
En 12 países
16.282 estudiantes

► Secciones españolas

30 secciones
En 6 países
9.308 estudiantes

► Secciones bilingües

72 secciones
72 centros
En 8 países
28.235 estudiantes

► International Spanish Academies

128 centros
En 2 países
Más de 48.000 estudiantes

► Auxiliares de conversación

784 auxiliares en el extranjero
5.337 auxiliares en España

